

かやぶき民家
むかし たんけん

昔のくらし探検シート



かつて里山では、人々の営みとともに、昆虫、生きもの…、そして、自然が共存していたのじゃ…。

みんな ななふしぎとあ
★かやぶき民家の七不思議を解き明かすのじゃ！

にかい 二階コーナー

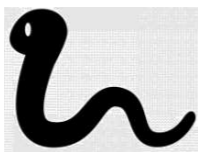
その五

屋根裏にねずみがおるぞ。何匹いるか探るのじゃ！



その六

この民家には守り神がおる。その守り神を探るのじゃ！



その七

カイコを食べる天敵がおるそうじゃ。どこに何がおるか見つけるのじゃ！



その四

昔の押し入れに入り、戸をしめてみるのじゃ！



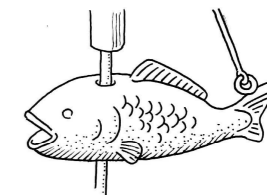
その三

ここに昔のアイロンがある。どうやって熱くしていたのか調べるのじゃ！



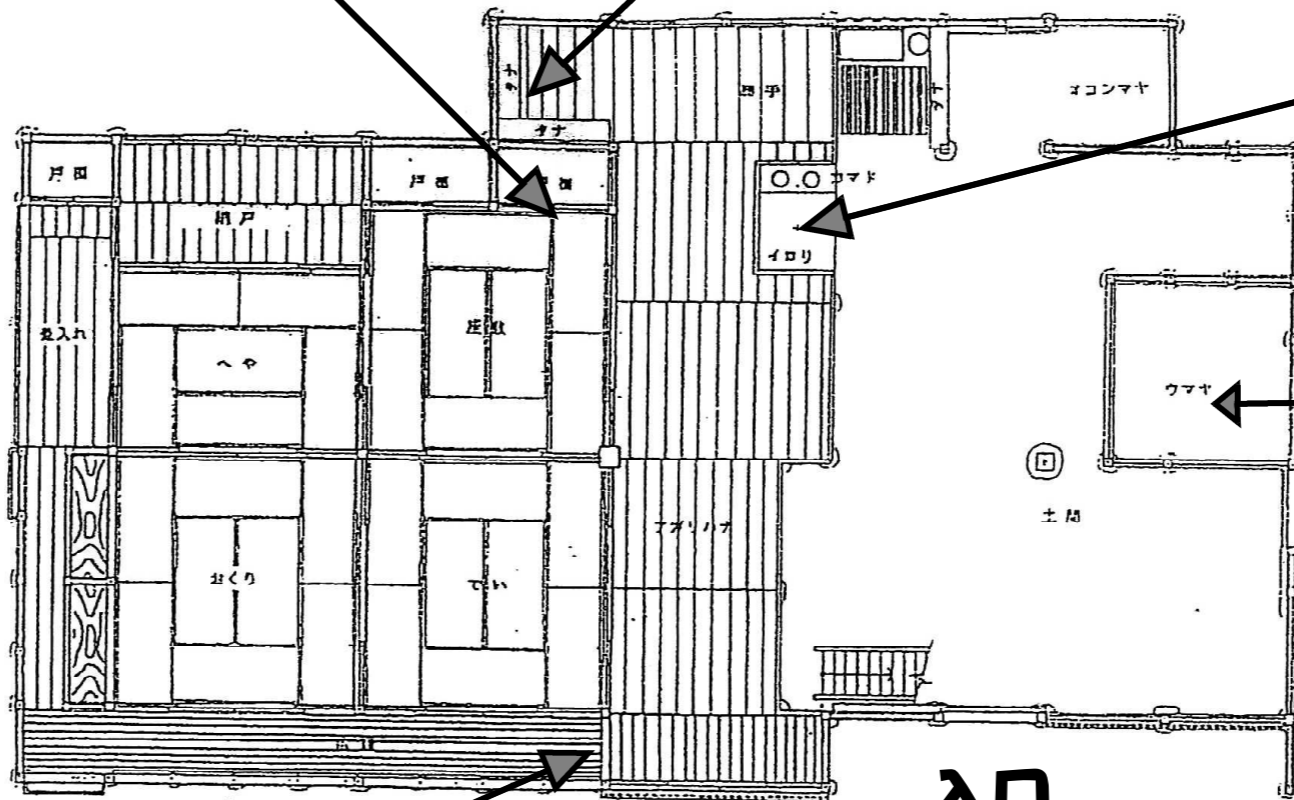
その二

ここに魚がついている理由を調べるのじゃ！



その一

この部屋にはい入ってみるのじゃ！



ここから二階に上がれるぞい。

