

かつて里山では、人々の営みとともに、昆虫、生きもの…、そして、自然が共存していたのじゃ…。

かやぶき民家
むかし たんけん
昔のくらし探検シート



★かやぶき民家の七不思議を解き明かすのじゃ！

にかい
二階コーナー

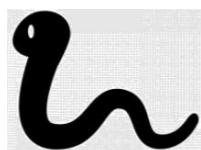
その五

やねうら
屋根裏にねずみがおるぞ。何匹いるか探るのじゃ！



その六

みんなか まも がみ
この民家には守り神がおる。その守り神を探すのじゃ！



その七

た てんてき
カイコを食べる天敵がおるそうじゃ。どこに何がおるか見つけるのじゃ！



その四

むかし おい
昔の押し入れに入り、戸をしめてみるのじゃ！



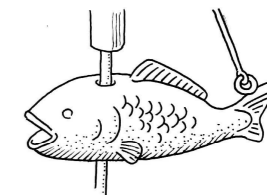
その三

ここに昔のアイロンがある。どうやって熱くしていたのかしら調べるのじゃ！



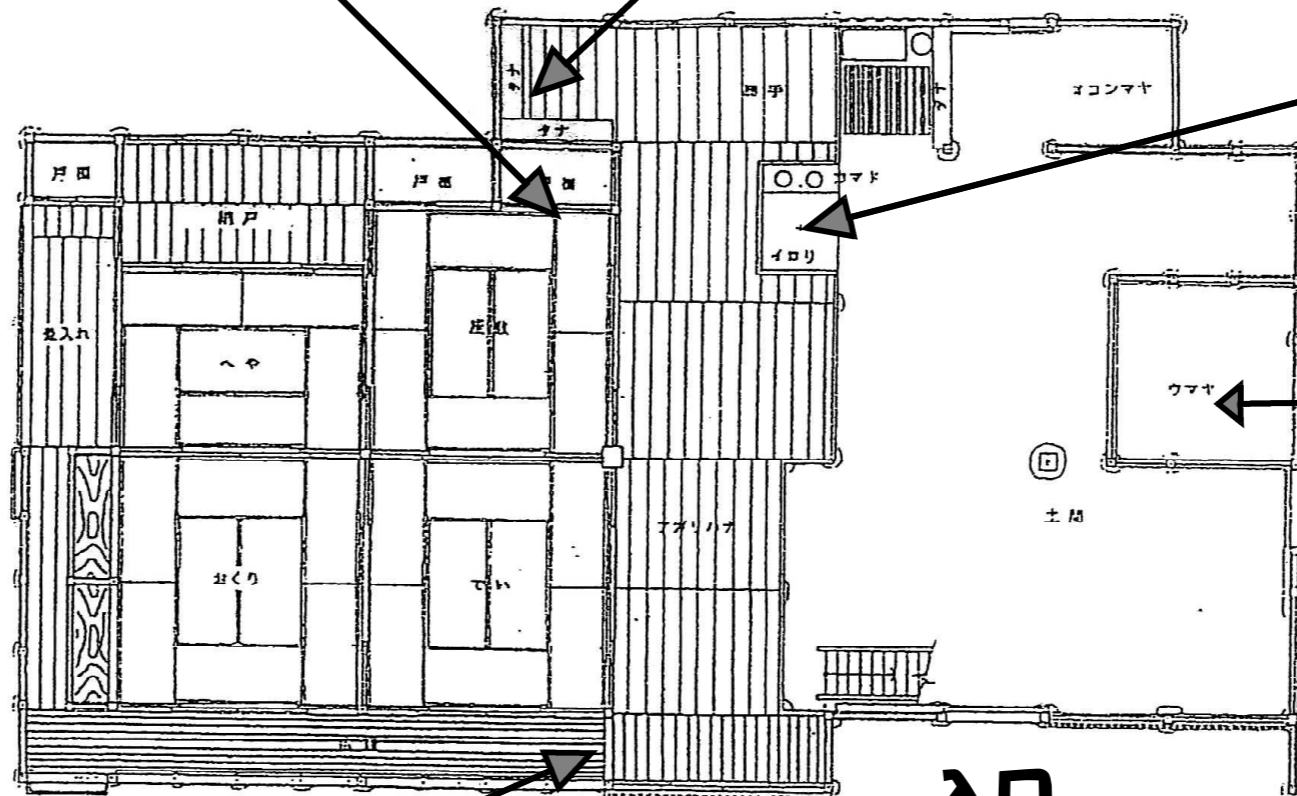
その二

ここに魚がついている理由を調べるのじゃ！



その一

この部屋にはい入ってみるのじゃ！



ここから二階に上られるぞい。

