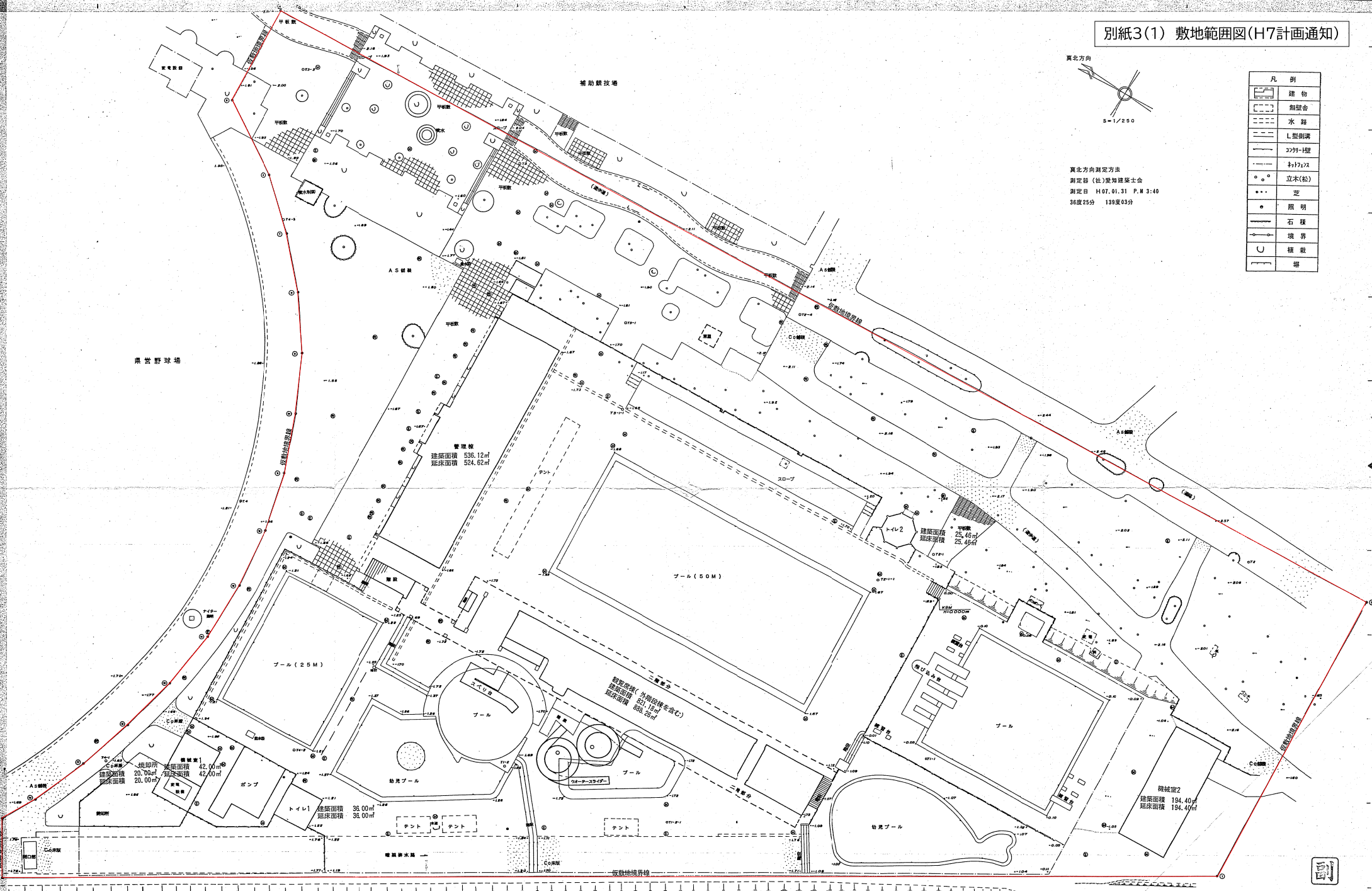


真北方向測定方法
測定者(社)是知建築士会
測定日 H07.01.31 P.M 3:40
36度25分 139度03分

凡例	
	建物
	無壁倉
	水路
	L型側溝
	27外-1壁
	柵り
	立木(松)
	芝
	照明
	石積
	境界
	植栽
	塀



一般建築士
第3090号 柴田寛二

山下・福島特定設計委託共同企業体

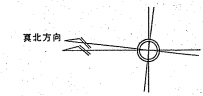
訂正	
概図	
製図	

特記

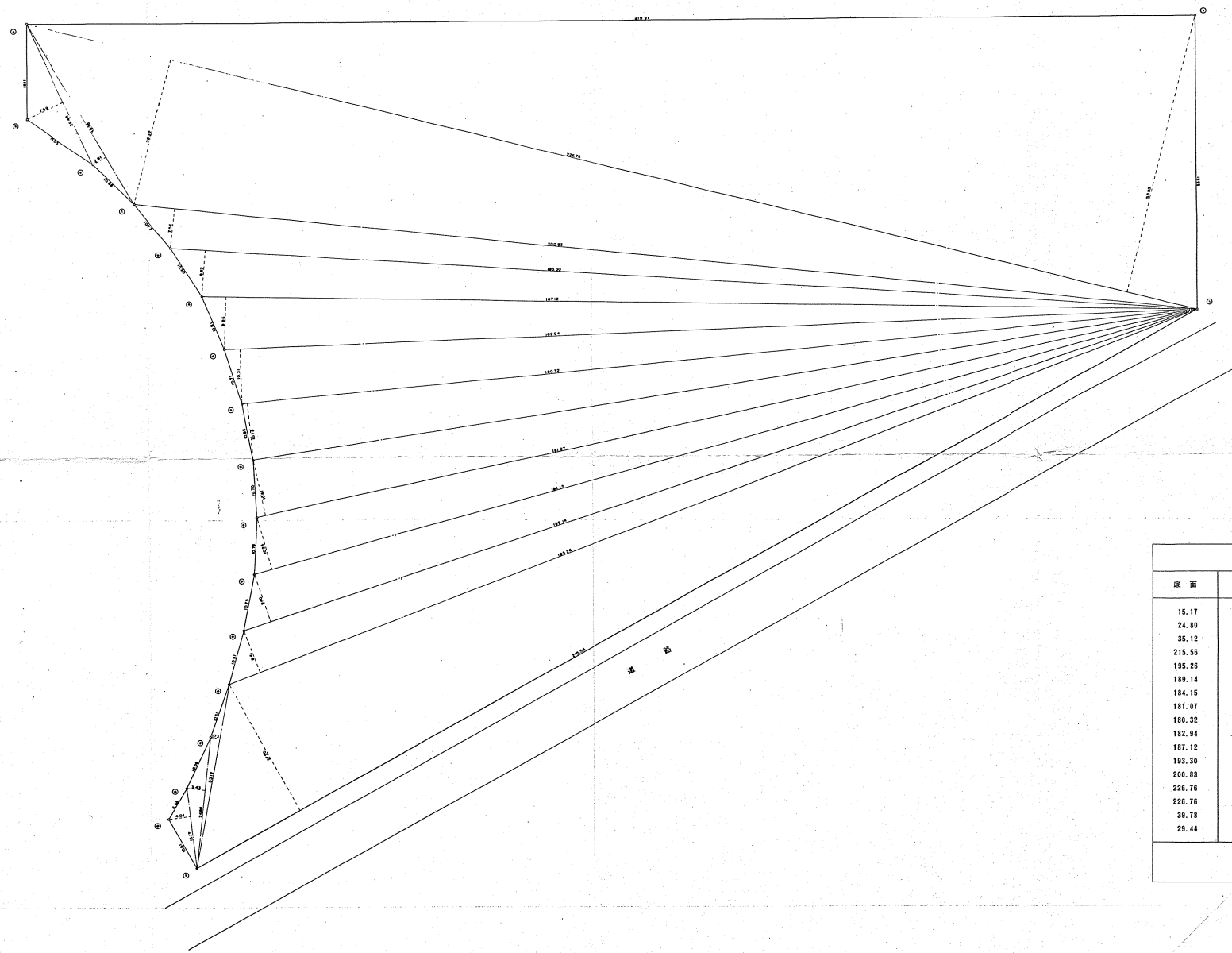
図面内容
現況測量図
(既存施設解体前、含等図)

図尺
1/300

図面番号
図内
6分



真北方向測定方法
 測定者 (社) 坂田建設士会
 測定日 H07.01.31 P.M 3:40
 36度25分 139度03分
 S = 1 / 400



底面	高さ	積面積
15.17	4.01	60.8317
24.80	3.43	85.0640
35.12	1.73	60.7576
215.56	27.20	5863.2320
195.26	8.41	1642.1366
189.14	9.40	1777.9169
184.15	10.24	1885.6960
181.07	10.61	1921.1527
180.32	10.79	1945.6528
182.94	10.31	1886.1114
187.12	9.86	1845.0032
193.30	8.82	1704.9060
206.83	7.56	1518.2748
226.76	28.32	6421.8432
226.76	53.93	12229.1668
39.78	2.91	115.7598
29.44	7.59	223.4496
1/2		41186.9542
		26598.4771 m ²

副

一級建築士 柴田寛二
 第3690号