

## 令和5年7月23日執行群馬県知事選挙における 年齢別投票状況に係る調査結果について

### 【概要】

- 本調査は県内35市町村ごとに標準的な投票率を示している投票区を1か所抽出し、年齢別の投票状況を集計した上で、その結果を年代別・年齢別にまとめたものです。
- したがって、抽出された投票区を集計した「抽出計」の投票率は「県全体計」の投票率と一致しません。
- 今回選挙の年代別投票率をみると、全ての年代で前回知事選を下回る結果となりました。  
なお、10歳代の投票率は11.12ポイント、20歳代の投票率は15.02ポイント低下しています。

#### 〈年代別投票率の推移〉

(単位：%)

	10歳代	20歳代	30歳代	40歳代	50歳代	60歳代	70歳代	80歳以上	抽出計	県全体計
<b>群馬県知事選 (令和5年)</b>	<b>19.38</b>	<b>16.35</b>	<b>21.44</b>	<b>27.12</b>	<b>33.91</b>	<b>43.35</b>	<b>44.62</b>	<b>33.87</b>	<b>32.86</b>	<b>29.65</b>
第26回参院選 (令和4年)	38.93	34.64	43.36	50.26	56.42	63.94	62.68	41.77	51.97	48.49
第49回衆院選 (令和3年)	42.78	35.58	43.50	54.46	61.60	71.26	71.39	47.10	57.19	53.89
<b>群馬県知事選 (令和元年)</b>	<b>30.50</b>	<b>31.37</b>	<b>38.17</b>	<b>46.78</b>	<b>56.74</b>	<b>63.54</b>	<b>64.62</b>	<b>42.46</b>	<b>50.53</b>	<b>48.51</b>
第25回参院選 (令和元年)	30.14	30.40	37.99	46.82	56.40	63.41	64.93	42.88	50.39	48.18
第48回衆院選 (平成29年)	42.60	31.40	43.37	51.30	62.44	70.17	69.58	46.92	55.14	51.97

※本調査は、国政選挙及び知事選挙の執行後に行っています。

- 18歳及び19歳の選挙人の投票状況については以下のとおりです。
- 今回と前回の知事選（抽出調査）を比較すると、18歳の投票率は11.98ポイント、19歳の投票率は10.13ポイントそれぞれ低下しています。

#### 〈18歳・19歳の投票率〉

(単位：%)

	群馬県			(参考) 全国		
	18歳	19歳	計	18歳	19歳	計
<b>群馬県知事選 (令和5年)</b>	<b>23.24</b>	<b>15.71</b>	<b>19.38</b>	—	—	—
第26回参院選 (令和4年)	43.16	34.39	38.93	40.06	30.66	35.42
第49回衆院選 (令和3年)	49.40	36.87	42.78	50.36	35.93	43.21
<b>群馬県知事選 (令和元年)</b>	<b>35.22</b>	<b>25.84</b>	<b>30.50</b>	—	—	—
第25回参院選 (令和元年)	34.82	25.39	30.14	35.62	28.83	32.28
第48回衆院選 (平成29年)	50.24 (47.71)	34.42 (31.01)	42.60 (39.29)	50.74 (47.87)	32.34 (33.25)	41.51 (40.49)

※第48回衆院選の下段（ ）は全数調査の結果です。

# 令和5年7月23日執行群馬県知事選挙における 年齢別投票状況について

群馬県選挙管理委員会

## 1 調査方法

この調査は、令和5年7月23日に執行された群馬県知事選挙において、県内の市町村ごとに最も標準的な投票率を示している投票区を1か所抽出し、年齢別の投票状況を調査した上で、その結果を年代別、年齢別にまとめたものである。

したがって、抽出された投票区を集計した投票率は、県全体の投票率と一致しない。

- 抽出投票区数： 35（県内総投票区(882投票区)から市町村ごとに1投票区を抽出）
- 抽出投票区における有権者数： 55,381人（県内全有権者数(1,582,318人)の3.50%）
- 抽出投票区における投票者数： 18,197人（県内全投票者数(469,108人)の3.88%）
- 抽出投票区における投票率： 男性 32.55%、女性 33.16%、男女計 32.86%  
（県全体の投票率： 男性 29.47%、女性 29.82%、男女計 29.65%）

## 2 結果概要

### (1) 過去の知事選挙との比較【表1・図1】

平成7年執行の知事選挙から今回までの8回の知事選挙における年代別投票率の推移をみると、参院選と同時期に執行された年(平成7年(同日)、平成19年(一週間後に参院選執行)及び令和元年(同日))において一時的な上昇がみられるものの、総じて低下傾向にある。今回の選挙においても、全ての年代で投票率が前回は下回り、平成27年の選挙と比較しても全ての年代で投票率が低下している。

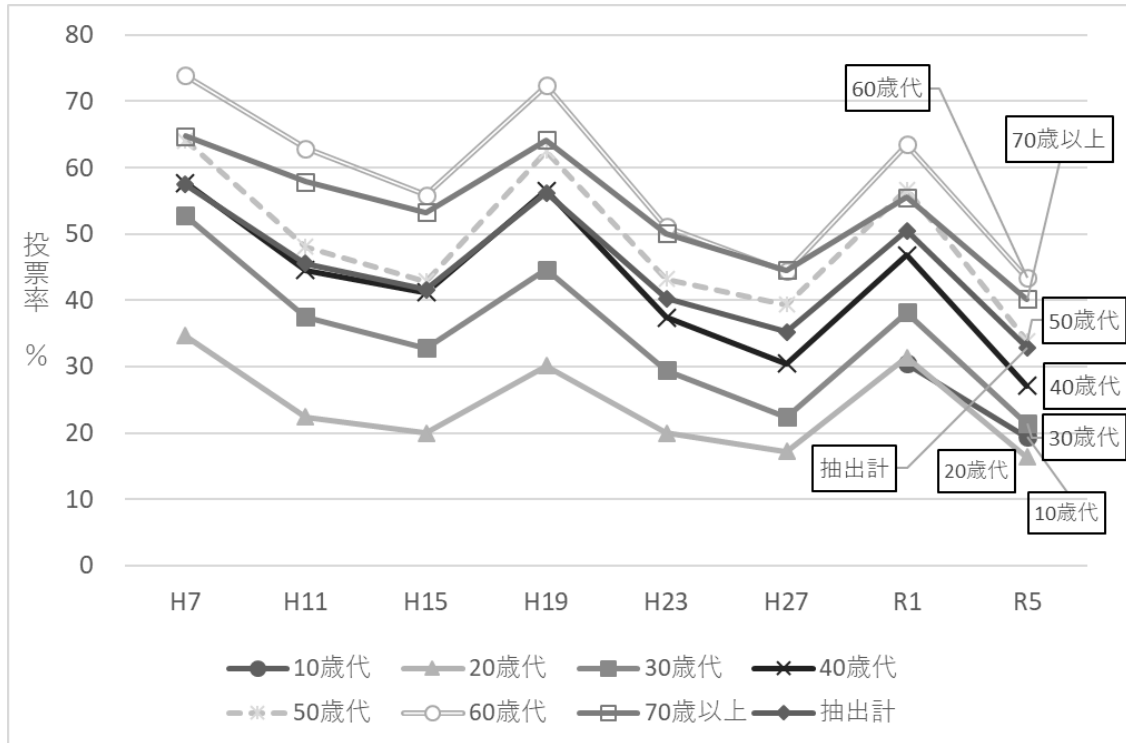
表1 過去の知事選における年代別投票率比較

(単位：%)

	10歳代	20歳代	30歳代	40歳代	50歳代	60歳代	70歳以上	抽出計	県全体計
H7	—	34.66	52.75	57.69	64.10	73.91	64.79	57.50	53.74
H11	—	22.44	37.49	44.57	48.10	62.88	57.90	45.58	40.15
H15	—	19.99	32.78	41.24	42.87	55.89	53.31	41.58	37.41
H19	—	30.10	44.66	56.57	62.48	72.36	64.21 (73.17) (49.43)	56.18	53.41
H23	—	20.00	29.44	37.44	43.19	51.08	50.11 (57.85) (38.58)	40.27	36.62
H27	—	17.22	22.44	30.49	39.33	44.38	44.59 (51.68) (35.52)	35.29	31.36
R1	30.50	31.37	38.17	46.78	56.74	63.54	55.58 (64.62) (42.46)	50.53	48.51
R5	19.38	16.35	21.44	27.12	33.91	43.35	40.16 (44.62) (33.87)	32.86	29.65

※70歳以上の欄の( )の上段は70歳代、下段は80歳以上の内訳を示す。平成19年以降は70歳代と80歳以上を区分して、データを収集している。

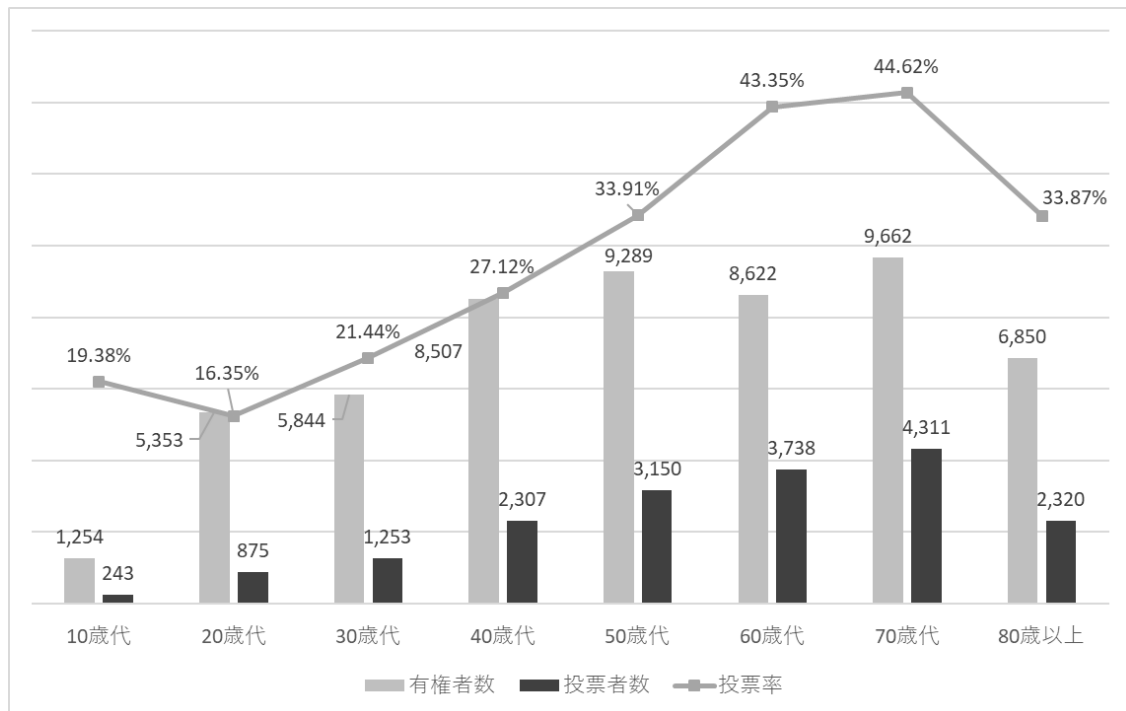
図1 年代別投票率比較



(2) 年代別投票状況【図2】

年代別に投票率をみると、これまでの選挙と同様に「若い年齢層では投票率が低く、高年齢層では高くなる」という傾向がみられ、最も高い投票率を示したのは70歳代の44.62%、最も低い投票率を示したのは20歳代の16.35%であった。

図2 年代別投票率・投票者数比較





年齢別投票状況（県計）

最高	最低
----	----

年齢	有権者数			投票者数			投票率（%）		
	男	女	計	男	女	計	男	女	計
18	304	307	611	65	77	142	21.38	25.08	23.24
19	340	303	643	55	46	101	16.18	15.18	15.71
小計	644	610	1,254	120	123	243	18.63	20.16	19.38
20	316	294	610	51	44	95	16.14	14.97	15.57
21	292	309	601	33	38	71	11.30	12.30	11.81
22	299	253	552	40	44	84	13.38	17.39	15.22
23	306	242	548	55	41	96	17.97	16.94	17.52
24	272	260	532	46	49	95	16.91	18.85	17.86
小計	1,485	1,358	2,843	225	216	441	15.15	15.91	15.51
25	281	232	513	37	44	81	13.17	18.97	15.79
26	282	240	522	38	35	73	13.48	14.58	13.98
27	246	250	496	38	58	96	15.45	23.20	19.35
28	267	214	481	47	38	85	17.60	17.76	17.67
29	283	215	498	46	53	99	16.25	24.65	19.88
小計	1,359	1,151	2,510	206	228	434	15.16	19.81	17.29
30	275	208	483	58	50	108	21.09	24.04	22.36
31	272	253	525	46	42	88	16.91	16.60	16.76
32	286	210	496	48	45	93	16.78	21.43	18.75
33	287	239	526	56	49	105	19.51	20.50	19.96
34	295	282	577	62	67	129	21.02	23.76	22.36
小計	1,415	1,192	2,607	270	253	523	19.08	21.22	20.06
35	319	269	588	58	67	125	18.18	24.91	21.26
36	328	312	640	75	73	148	22.87	23.40	23.13
37	350	282	632	73	70	143	20.86	24.82	22.63
38	367	339	706	70	77	147	19.07	22.71	20.82
39	321	350	671	69	98	167	21.50	28.00	24.89
小計	1,685	1,552	3,237	345	385	730	20.47	24.81	22.55
40	347	352	699	76	77	153	21.90	21.88	21.89
41	393	323	716	94	87	181	23.92	26.93	25.28
42	399	325	724	90	79	169	22.56	24.31	23.34
43	370	335	705	94	79	173	25.41	23.58	24.54
44	423	399	822	122	110	232	28.84	27.57	28.22
小計	1,932	1,734	3,666	476	432	908	24.64	24.91	24.77
45	464	429	893	120	122	242	25.86	28.44	27.10
46	495	428	923	135	110	245	27.27	25.70	26.54
47	500	459	959	136	135	271	27.20	29.41	28.26
48	558	477	1,035	160	153	313	28.67	32.08	30.24
49	524	507	1,031	166	162	328	31.68	31.95	31.81
小計	2,541	2,300	4,841	717	682	1,399	28.22	29.65	28.90
50	550	522	1,072	158	174	332	28.73	33.33	30.97
51	521	469	990	145	143	288	27.83	30.49	29.09
52	517	472	989	173	175	348	33.46	37.08	35.19
53	441	531	972	146	183	329	33.11	34.46	33.85
54	539	438	977	188	136	324	34.88	31.05	33.16
小計	2,568	2,432	5,000	810	811	1,621	31.54	33.35	32.42

年齢	有権者数			投票者数			投票率 (%)		
	男	女	計	男	女	計	男	女	計
55	486	476	962	149	165	314	30.66	34.66	32.64
56	461	429	890	154	165	319	33.41	38.46	35.84
57	388	353	741	114	133	247	29.38	37.68	33.33
58	457	423	880	158	175	333	34.57	41.37	37.84
59	425	391	816	173	143	316	40.71	36.57	38.73
小計	2,217	2,072	4,289	748	781	1,529	33.74	37.69	35.65
60	409	448	857	166	176	342	40.59	39.29	39.91
61	405	368	773	168	150	318	41.48	40.76	41.14
62	370	395	765	161	171	332	43.51	43.29	43.40
63	403	411	814	155	166	321	38.46	40.39	39.43
64	426	443	869	172	194	366	40.38	43.79	42.12
小計	2,013	2,065	4,078	822	857	1,679	40.83	41.50	41.17
65	419	421	840	180	194	374	42.96	46.08	44.52
66	430	444	874	200	212	412	46.51	47.75	47.14
67	444	455	899	216	202	418	48.65	44.40	46.50
68	505	447	952	219	201	420	43.37	44.97	44.12
69	456	523	979	194	241	435	42.54	46.08	44.43
小計	2,254	2,290	4,544	1,009	1,050	2,059	44.76	45.85	45.31
70	442	528	970	238	243	481	53.85	46.02	49.59
71	513	522	1,035	226	223	449	44.05	42.72	43.38
72	531	536	1,067	217	249	466	40.87	46.46	43.67
73	553	624	1,177	250	249	499	45.21	39.90	42.40
74	573	594	1,167	260	287	547	45.38	48.32	46.87
小計	2,612	2,804	5,416	1,191	1,251	2,442	45.60	44.61	45.09
75	548	580	1,128	235	242	477	42.88	41.72	42.29
76	511	487	998	231	218	449	45.21	44.76	44.99
77	281	350	631	129	156	285	45.91	44.57	45.17
78	324	388	712	143	176	319	44.14	45.36	44.80
79	365	412	777	159	180	339	43.56	43.69	43.63
小計	2,029	2,217	4,246	897	972	1,869	44.21	43.84	44.02
80～	2593	4257	6,850	1065	1255	2,320	41.07	29.48	33.87
合計	27,347	28,034	55,381	8,901	9,296	18,197	32.55	33.16	32.86

【年代別】

年代	有権者数			投票者数			投票率 (%)		
	男	女	計	男	女	計	男	女	計
10歳代	644	610	1,254	120	123	243	18.63	20.16	19.38
20歳代	2,844	2,509	5,353	431	444	875	15.15	17.70	16.35
30歳代	3,100	2,744	5,844	615	638	1,253	19.84	23.25	21.44
40歳代	4,473	4,034	8,507	1,193	1,114	2,307	26.67	27.62	27.12
50歳代	4,785	4,504	9,289	1,558	1,592	3,150	32.56	35.35	33.91
60歳代	4,267	4,355	8,622	1,831	1,907	3,738	42.91	43.79	43.35
70歳以上	7,234	9,278	16,512	3,153	3,478	6,631	43.59	37.49	40.16
70歳代	4,641	5,021	9,662	2,088	2,223	4,311	44.99	44.27	44.62
80歳以上	2,593	4,257	6,850	1,065	1,255	2,320	41.07	29.48	33.87