

## 〈令和元年分〉政治資金収支報告書の公表について

群馬県選挙管理委員会では、令和元年分の政治資金収支報告書を次のとおり公表します。  
なお、概要は別添のとおりです。

### 1 公表日時

令和2年11月25日（水）午前9時

### 2 公表の方法

群馬県ホームページに、各政治団体の収支報告書のPDFファイルを掲載

【URL】 [https://www.pref.gunma.jp/07/u01g\\_00119.html](https://www.pref.gunma.jp/07/u01g_00119.html)

（トップページ > 県政情報 > 選挙 > 政治団体・政治資金収支報告書 >  
> 政治資金収支報告書 令和2年11月25日公表分）

※群馬県ホームページへの掲載期間は、公表日から3年間です。

※政治資金規正法第20条の2第2項により、公表日から3年間は、選挙管理委員会において、  
原本を閲覧し又は写しの交付をうけることもできます（土、日、祝日等閉庁日を除き、午前  
8時30分から午後5時15分まで）。

### 3 提出団体数（令和2年10月現在）

1,035団体（提出率：98.9%）

# ＜令和元年分＞政治資金収支報告書の概要

令和2年11月  
群馬県選挙管理委員会

本資料は、群馬県選挙管理委員会が所管する政治団体から、政治資金規正法第12条第1項及び第17条第1項の規定により提出された令和元年分の政治資金収支報告書の概要をまとめたものです。

令和2年10月16日現在でとりまとめを行っています。

## 1 収支報告書の提出状況

令和元年分の政治資金収支報告書を提出する義務のある団体は1,046団体であり、このうち、1,035団体から提出がありました。

〈令和元年分〉

	提出義務団体数	提出団体数	提出率
政 党 支 部	158	158	100.0%
そ の 他 の 政 治 団 体	888	877	98.8%
うち資金管理団体	290	288	99.3%
合 計	1,046	1,035	98.9%

参考 〈平成30年分〉

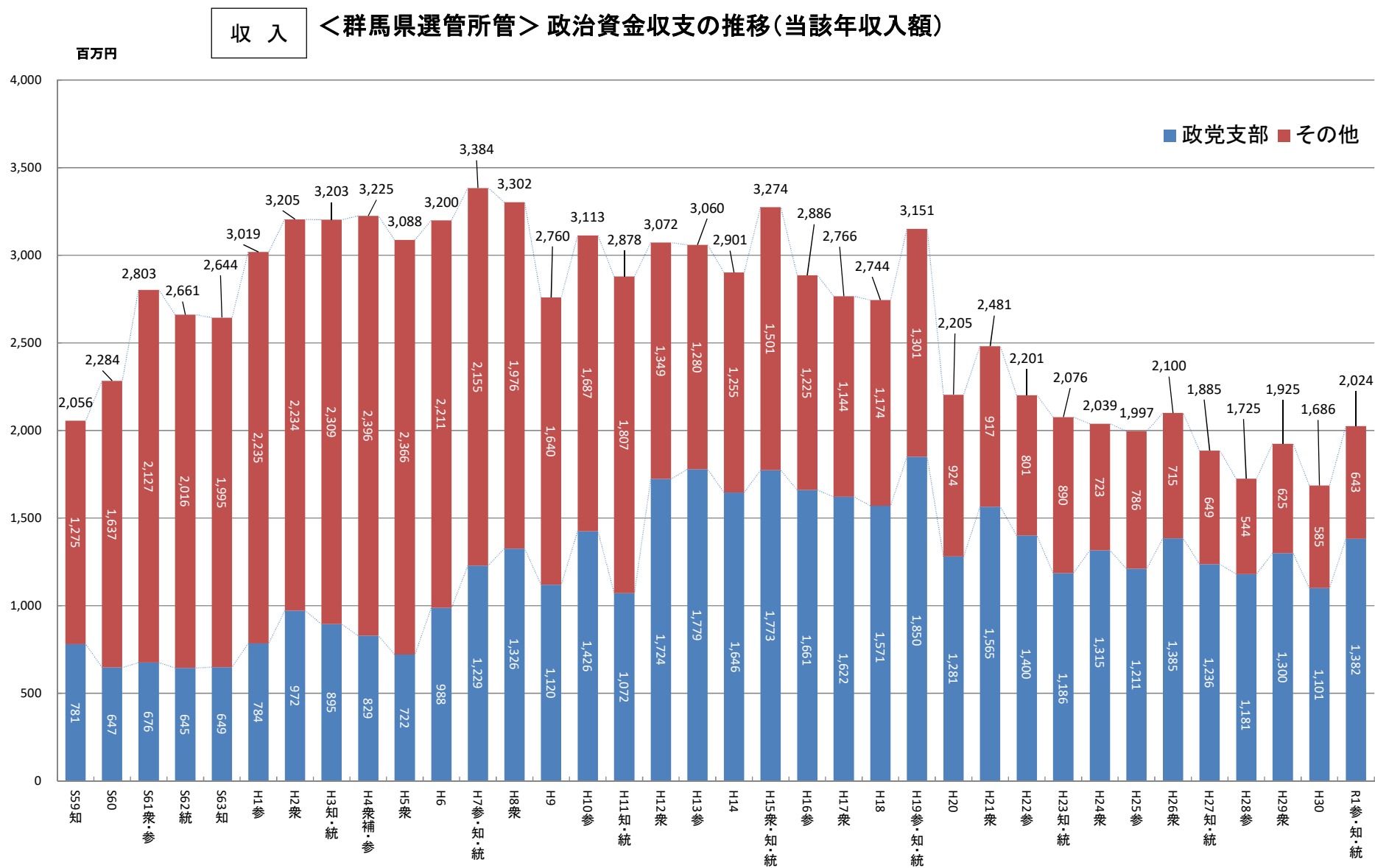
	提出義務団体数	提出団体数	提出率
政 党 支 部	149	149	100.0%
そ の 他 の 政 治 団 体	866	844	97.5%
うち資金管理団体	289	280	96.9%
合 計	1,015	993	97.8%

注1 平成30年分の定期公表時の数値。

## 2 収支の概況

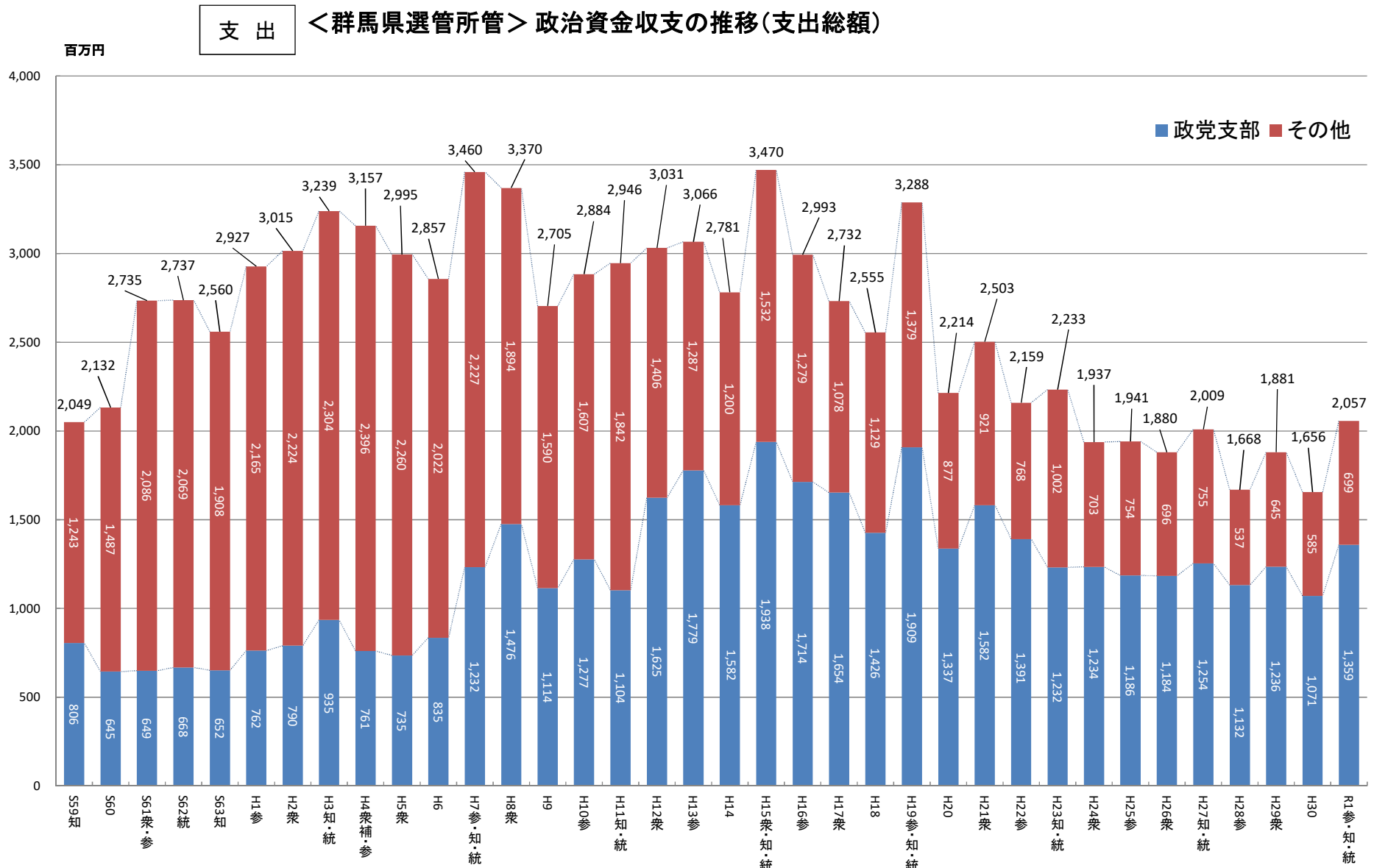
### (1) 収入額（本年収入額（前年繰越額を除く。））

本年収入額は20億2千4百万円で、前年（16億8千6百万円）に比べ3億3千8百万円（20.0%）の増加となりました。



(2) 支出額

支出総額は20億5千7百万円で、前年（16億5千6百万円）に比べ4億2百万円（24.3%）の増加となりました。



### 3 収入項目別内訳

収入のうち、寄附が9億3千6百万円で収入額の46.2%と最も大きな割合を占め、次いで本部支部交付金 6億5千3百万円（32.2%）、党費又は会費 2億2千8百万円（11.3%）、事業収入 1億5千8百万円（7.8%）の順となっています。  
政治団体の区分別では、政党支部が前年比2億8千万円（25.4%）増の13億8千2百万円、その他の政治団体が前年比5千8百万円（9.8%）増の6億4千3百万円でした。前年と比較して増減が最も大きかったのは本部支部交付金（2億1千6百万円増）であり、次いで寄附（1億9千2百万円増）、事業収入（8千8百万円減）の順となっています。

（単位：千円）

区分	提出団体数	本年収入額	左 の 内 訳											
			党費又は会費	寄 附				事業収入	借入金	本部支部交付金	その他の収入			
				個人	法人等	政治団体	計							
政党支部	公 明 党	5	R1年分	81,433		43,085	2,261	152	45,498			35,835	100	
		構成比	100%		52.9%	2.8%	0.2%	55.9%			44.0%	0.1%		
		H30年分	40,474		9,269	313		9,582	3,700		27,189	3		
	国 民 民 主 党	6	R1-H30	40,959		33,816	1,948	152	35,916	-3,700		8,646	98	
		構成比	100%		1,050	10,653	110	310	11,073	886		31,483	520	
		H30年分	40,740		2,024	10,330	7,085	200	17,615	119	400	19,850	733	
	社 会 民 主 党	6	R1-H30	4,272		-974	323	-6,975	110	-6,542	768	-400	11,633	-213
		構成比	100%		26.1%				2,596	210		6,247	904	
		H30年分	9,614		2,204	2,204			2,204	252		6,634	524	
	自 由 民 主 党	128	R1-H30	343		391			391	-42		-387	380	
		構成比	100%		813,216	54,008	132,806	210,836	71,567	415,209	31,989	5,000	294,807	12,203
		H30年分	659,585		52,621	70,527	167,557	64,764	302,847	121,556	6,850	173,609	2,103	
日 本 共 産 党	7	R1-H30	153,631		1,387	62,279	43,279	6,804	112,362	-89,567	-1,850	121,199	10,100	
	構成比	100%		359,130	29,942	108,792			108,792	3,247		212,722	4,428	
	H30年分	307,641		31,980	94,203			94,203	2,402	4,000	169,774	5,282		
立 憲 民 主 党	6	R1-H30	51,489		-2,038	14,588			14,588	844	-4,000	42,948	-854	
	構成比	100%		72,777	245	15,085			15,085	594		56,250	604	
	H30年分	43,242		375	15,481		10	15,491	2,827	550	24,000	0		
小 計	158	R1-H30	29,535		-130	-396		-10	-406	-2,233	-550	32,250	604	
	構成比	100%		1,381,525	85,244	313,017	213,207	72,029	598,253	36,926	5,000	637,344	18,758	
	H30年分	1,101,297		86,999	202,015	174,955	64,974	441,943	130,856	11,800	421,055	8,643		
その他の政治団体	877	R1-H30	280,228		-1,755	111,002	38,252	7,056	156,310	-93,930	-6,800	216,289	10,115	
	構成比	100%		642,700	142,549	125,581		211,761	337,342	120,985	21,433	15,168	5,224	
	H30年分	585,142		141,185	133,158			168,259	301,417	114,614	6,187	15,042	6,698	
うち資金管理団体	288	R1-H30	57,558		1,364	-7,577			43,502	35,926	6,371	15,246	125	
	構成比	100.0%		209,174	19,054	68,780			39,957	108,737	59,828	20,700	855	
	H30年分	204,522		18,746	81,265			27,037	108,303	71,113	5,000	1,361		
合 計	1,035	R1-H30	4,651		308	-12,485			12,920	435	-11,285	15,700	-506	
	構成比	100%		2,024,225	227,792	438,598	213,207	283,790	935,595	157,911	26,433	652,512	23,982	
	H30年分	1,686,439		228,184	335,173	174,955	233,232	743,360	245,469	17,987	436,097	15,341		
		R1-H30	337,786		-392	103,425	38,252	50,558	192,235	-87,559	8,446	216,414	8,641	

注1 H30年分の欄は、平成30年分定期公表時の数値。

注2 政党は五十音順で掲載。

注3 円単位で算出後、表示単位未満で四捨五入しているため、合計が一致しない場合がある。

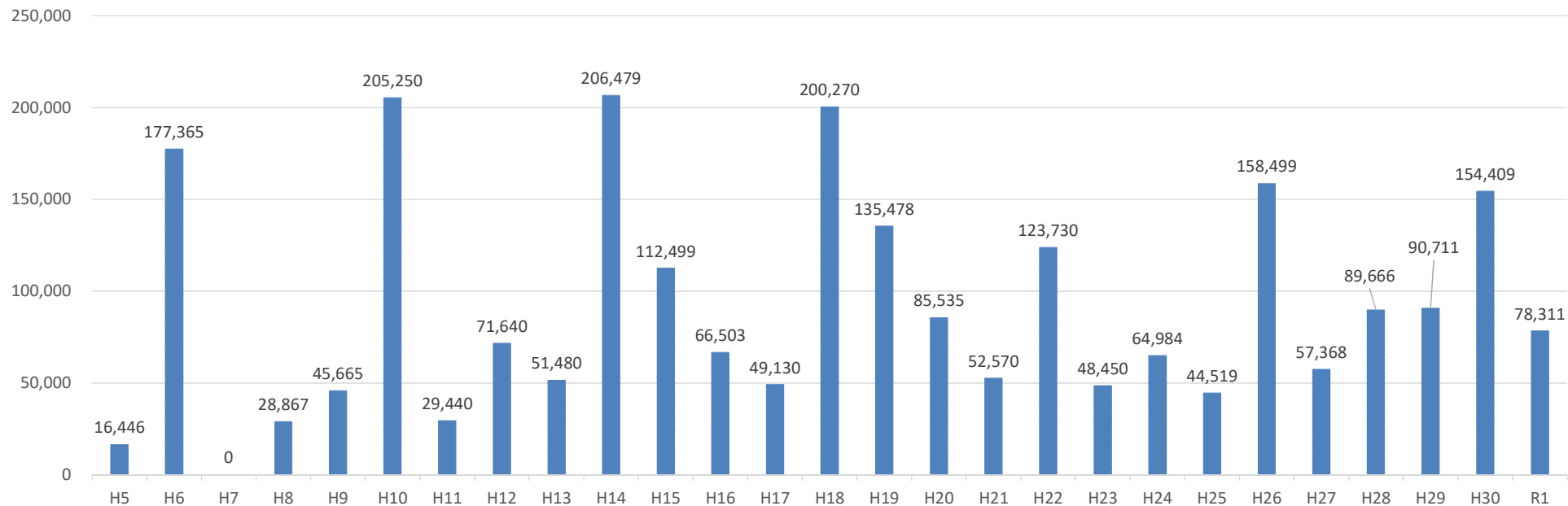
注4 国民民主党（本部）は令和2年9月11日に解散し、立憲民主党（本部）は令和2年9月14日に解散している。

#### 4 政治資金パーティー

政治資金パーティーの対価に係る収入は7千8百万円で、前年（1億5千4百万円）に比べ7千6百万円（49.3%）の減少となっています。政治資金パーティーの対価に係る収入があった団体は14団体で、前年（17団体）に比べ、3団体減少となっています。

（単位：千円）

### 〈群馬県選管所管〉政治資金パーティーの対価に係る収入の推移



#### 5 収入規模別政治団体数

本年収入額（前年繰越額を除く。）規模別の政治団体数は次のとおりでした。

区 分	団 体 数
5,000万円以上	6
1,000万円以上5,000万円未満	35
500万円以上1,000万円未満	31
100万円以上500万円未満	137
100万円未満	291
収入なし	535
合 計	1,035

6 支出項目別内訳

支出のうち、経常経費は7億4千5百万円で支出額の36.2%、政治活動費が13億1千2百万円（63.8%）となっています。政治活動費のうちでは、寄附・交付金が5億8千8百万円（28.6%）で最も大きくなっています。  
 政治団体の区分別では、政党支部が前年比2億8千8百万円（26.9%）増の13億5千9百万円、その他の政治団体が前年比1億1千4百万円（19.4%）増の6億9千9百万円でした。前年と比較して増減が最も大きかったのは寄附・交付金（1億8千4百万円増）であり、次いで選挙関係費（1億1千4百万円増）、経常経費（6千9百万円増）の順となっています。

（単位：千円）

区分	経常経費 A	政治活動費 B				機関紙誌の発行その他の事業費					調査 研究費	寄附・ 交付金	その他 の経費	合計 A+B
		組織 活動費	選挙 関係費	機関紙誌発 行事業費	宣伝 事業費	パ-テイ開 催事業費	その他の 事業費	小計						
公 明 党	R1年分	10,151	70,564	4,405	21,065		13,200			13,200		31,894		80,715
	構成比	12.6%	87.4%	5.5%	26.1%		16.4%			16.4%		39.5%		100%
	H30年分	9,207	27,606	3,282	3,755		3,745			6,094		14,475		36,814
	R1-H30	943	42,958	1,123	17,310		9,455			7,106		17,419		43,901
国民民主党	R1年分	26,158	18,924	3,910	1,430	105	3,623		1,002	4,729	4,156	4,028	671	45,081
	構成比	58.0%	42.0%	8.7%	3.2%	0.2%	8.0%		2.2%	10.5%	9.2%	8.9%	1.5%	100%
	H30年分	30,384	23,141	4,944	7,020	130	4,503			4,633	60	6,160	323	53,525
	R1-H30	-4,226	-4,217	-1,035	-5,590	-25	-881		1,002	96	4,096	-2,132	347	-8,443
社会民主党	R1年分	6,403	3,669	968	632	49	537		60	645	62	1,343	18	10,072
	構成比	63.6%	36.4%	9.6%	6.3%	0.5%	5.3%		0.6%	6.4%	0.6%	13.3%	0.2%	100%
	H30年分	6,939	2,814	1,001	24	47	246		60	353	116	1,304	17	9,753
	R1-H30	-536	855	-33	609	1	291			292	-54	39	1	319
自由民主党	R1年分	358,926	472,015	114,548	57,339	11,745	30,979	3,085	17,480	63,289	2,815	230,650	3,374	830,941
	構成比	43.2%	56.8%	13.8%	6.9%	1.4%	3.7%	0.4%	2.1%	7.6%	0.3%	27.8%	0.4%	100%
	H30年分	310,230	312,550	112,724	11,105	12,067	15,312	18,636	14,960	60,975	2,955	122,937	1,854	622,781
	R1-H30	48,696	159,465	1,824	46,235	-322	15,666	-15,551	2,520	2,314	-140	107,713	1,520	208,161
日本共産党	R1年分	136,389	184,796	32,472	15,247	1,397	16,869		657	18,267	904	114,671	3,236	321,185
	構成比	42.5%	57.5%	10.1%	4.7%	0.4%	5.3%		0.9%	5.7%	0.3%	35.7%	1.0%	100%
	H30年分	141,069	168,552	35,844	7,377	869	15,393			16,262	773	107,619	679	309,622
	R1-H30	-4,681	16,243	-3,372	7,870	529	1,477			2,005	131	7,052	2,557	11,563
立憲民主党	R1年分	43,817	26,780	3,656	10,390		12,048		657	12,705	19		10	70,597
	構成比	62.1%	37.9%	5.2%	14.7%		17.1%		0.9%	18.0%	0.0%		0.0%	100%
	H30年分	27,217	10,943	2,833	395		5,167	1,480	361	7,008	57	100	550	38,160
	R1-H30	16,600	15,837	823	9,995		6,881	-1,480	296	5,697	-38	-100	-540	32,437
小 計	R1年分	581,843	776,748	159,960	106,103	13,295	77,255	3,085	19,200	112,836	7,956	382,585	7,308	1,358,591
	構成比	42.8%	57.2%	11.8%	7.8%	1.0%	5.7%	0.2%	1.4%	8.3%	0.6%	28.2%	0.5%	100%
	H30年分	525,046	545,607	160,628	29,675	13,113	44,367	22,465	15,381	95,326	3,961	252,595	3,423	1,070,654
	R1-H30	56,797	231,141	-668	76,428	182	32,888	-19,380	3,819	17,510	3,995	129,991	3,885	287,938
その他の政治団体	R1年分	163,047	535,645	166,681	44,204	19,297	31,956	10,555	43,727	105,535	4,902	205,308	9,015	698,692
	構成比	23.3%	76.7%	23.9%	6.3%	2.8%	4.6%	1.5%	6.3%	15.1%	0.7%	29.4%	1.3%	100%
	H30年分	150,868	434,222	156,430	6,871	23,241	22,520	14,251	41,134	101,145	6,462	151,181	12,132	585,090
	R1-H30	12,178	101,424	10,251	37,333	-3,944	9,436	-3,696	2,593	4,390	-1,560	54,127	-3,117	113,602
うち資金管理団体	R1年分	72,543	149,039	50,097	6,798	11,394	11,865	5,741	24,445	53,445	581	31,017	7,102	221,582
	構成比	32.7%	67.3%	22.6%	3.1%	5.1%	5.4%	2.6%	11.0%	24.1%	0.3%	14.0%	3.2%	100%
	H30年分	68,169	138,111	37,087	4,581	13,775	10,133	13,011	20,026	56,945	706	28,556	10,237	206,280
	R1-H30	4,374	10,928	13,010	2,217	-2,381	1,732	-7,270	4,419	-3,500	-124	2,461	-3,135	15,302
合 計	R1年分	744,890	1,312,393	326,640	150,308	32,592	109,212	13,640	62,927	218,371	12,858	587,894	16,323	2,057,284
	構成比	36.2%	63.8%	15.9%	7.3%	1.6%	5.3%	0.7%	3.1%	10.6%	0.6%	28.6%	0.8%	100%
	H30年分	675,915	979,829	317,058	36,546	36,353	66,887	36,716	56,515	196,471	10,423	403,776	15,555	1,655,744
	R1-H30	68,975	332,564	9,583	113,761	-3,761	42,325	-23,076	6,412	21,900	2,435	184,118	768	401,540

注1 H30年分の欄は、平成30年分定期公表時の数値。  
 注2 政党は五十音順で掲載。  
 注3 円単位で算出後、表示単位未満で四捨五入しているため、合計が一致しない場合がある。  
 注4 国民民主党（本部）は令和2年9月11日に解散し、立憲民主党（本部）は令和2年9月14日に解散している。

## 7 国会議員関係政治団体

令和元年分の政治資金収支報告書を提出する義務のある国会議員関係政治団体は29団体で、全ての国会議員関係政治団体から提出がありました。本年収入額（前年繰越額を除く。）は4億8千5百万円で、前年（3億4千1百万円）に比べ1億4千3百万円（42.0%）の増加となっています。支出額は4億9千6百万円で、前年（3億9千1百万円）に比べ1億5百万円（26.9%）の増加となっています。

(単位：千円)

区分	提出義務団体数	提出団体数	本年収入額	左の内訳							支出額	左の内訳			
				党費又は会費	寄附	事業収入	借入金	本部支部交付金	その他の収入	経常経費		政治活動費			
政 党 支 部	公 明 党	0	0	R1年分											
				構成比											
				H30年分											
	国 民 民 主 党	0	0	0	R1年分										
					構成比										
					H30年分										
	社 会 民 主 党	0	0	0	R1年分										
					構成比										
					H30年分										
	自 由 民 主 党	8	8	8	R1年分	371,744	4,121	209,447	23,399	5,000	118,020	11,758	393,696	270,376	123,320
					構成比	100%	1.1%	56.3%	6.3%	1.3%	31.7%	3.2%	100%	68.7%	31.3%
					H30年分	271,316	4,350	137,046	32,599	5,000	91,658	663	306,358	232,427	73,931
	小 計	11	11	11	R1-H30	100,428	-230	72,401	-9,200		26,362	11,095	87,338	37,949	49,389
					R1年分										
					構成比										
	日 本 共 産 党	0	0	0	R1年分										
					構成比										
					H30年分										
立 憲 民 主 党	3	3	3	R1年分	48,178	189	11,750			35,700	540	48,053	34,434	13,619	
				構成比	100%	0.4%	24.4%			74.1%	1.1%	100%	71.7%	28.3%	
				H30年分	30,687	317	14,010	360		16,000	0	30,538	23,660	6,878	
小 計	11	11	11	R1-H30	17,492	-128	-2,260	-360		19,700	540	17,515	10,774	6,741	
				R1年分	419,922	4,309	221,197	23,399	5,000	153,720	12,297	441,748	304,810	136,939	
				構成比	100%	1.0%	52.7%	5.6%	1.2%	36.6%	2.9%	100%	69.0%	31.0%	
小 計	11	11	11	H30年分	302,003	4,667	151,056	32,959	5,000	107,658	663	336,895	256,087	80,809	
				R1-H30	117,920	-358	70,141	-9,560		46,062	11,634	104,853	48,723	56,130	
				R1年分	64,755	101	18,341	41,365	4,000		948	54,589	21,091	33,498	
その他の政治団体	18	18	18	構成比	100%	0.2%	28.3%	63.9%	6.2%		1.5%	100%	38.6%	61.4%	
				H30年分	39,210	878	18,769	13,557	5,000		1,006	54,131	19,644	34,487	
				R1-H30	25,545	-777	-428	27,808	-1,000		-58	458	1,447	-989	
合 計	29	29	29	R1年分	484,678	4,410	239,538	64,764	9,000	153,720	13,246	496,338	325,901	170,437	
				構成比	100%	0.9%	49.4%	13.4%	1.9%	31.7%	2.7%	100%	65.7%	34.3%	
				H30年分	341,213	5,545	169,825	46,516	10,000	107,658	1,669	391,027	275,731	115,296	
合 計	29	29	29	R1-H30	143,465	-1,135	69,713	18,248	-1,000	46,062	11,577	105,311	50,170	55,141	

注1 H30年分の欄は、平成30年分定期公表時の数値。

注2 政党は五十音順で掲載。

注3 円単位で算出後、表示単位未満で四捨五入しているため、合計が一致しない場合がある。

注4 国民民主党（本部）は令和2年9月11日に解散し、立憲民主党（本部）は令和2年9月14日に解散している。