

線のメルヘン

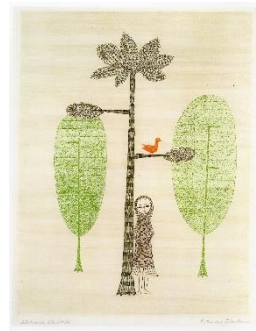
銅版画家たち
と
南桂子

銅版画家・南桂子(1911～2004)が紡ぎ出す少女や鳥、木などの独特な世界は誰もが子どもの頃にふれた童話のように、どこか懐かしく、そして少し寂しい、メルヘン的な叙情性を持っています。

今回の展示では南桂子および他の銅版画家たちによる作品をご紹介します。

線による繊細な描写が創り上げる幻想的で詩情豊かなイメージをお楽しみください。

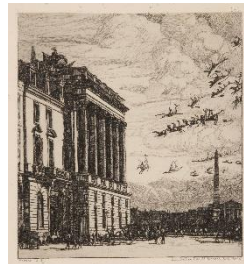
- 会 期** 2021年7月10日(土)～8月22日(日)
会 場 群馬県立近代美術館 展示室1
開館時間 午前9時30分～午後5時
 (入館は午後4時30分まで)
 ※月曜日及び8月10日(火)休館
 (ただし8月9日、16日は開館)、
観 覧 料 一般300[240]円 大高生150[120]円
 ※[]内は20名以上の団体割引料金
 ※中学生以下、障害者手帳等をお持ちの方と
 その介護者1名は無料
そ の 他 新型コロナウイルスの感染状況に応じて変更
 または中止する場合があります。



1.



2.



3.



4.



5.



6.

本展示のトピックス

- 群馬県立館林美術館が所蔵する南桂子作品235点より約60点を紹介
 - 群馬県立近代美術館の所蔵作品から他の作家たちによる銅版画約20点を展示
 - 解説会及び朗読会を開催
 - ・学芸員による作品解説会
日時：7月14日(水)、8月8日(日) 14:00～15:00
申込不要・要観覧料・定員70名
 - ・南桂子の童話の時間
日時：7月18日(日)、8月14日(土) 11:00～14:00～
申込不要・要観覧料
- ※詳しくは当館HPをご覧ください。

問い合わせ先 群馬県立近代美術館
〒370-1293 群馬県高崎市綿貫町992-1
TEL.027-346-5560 FAX.027-346-4064

