

令和3年12月23日（木）

山本一太群馬県知事

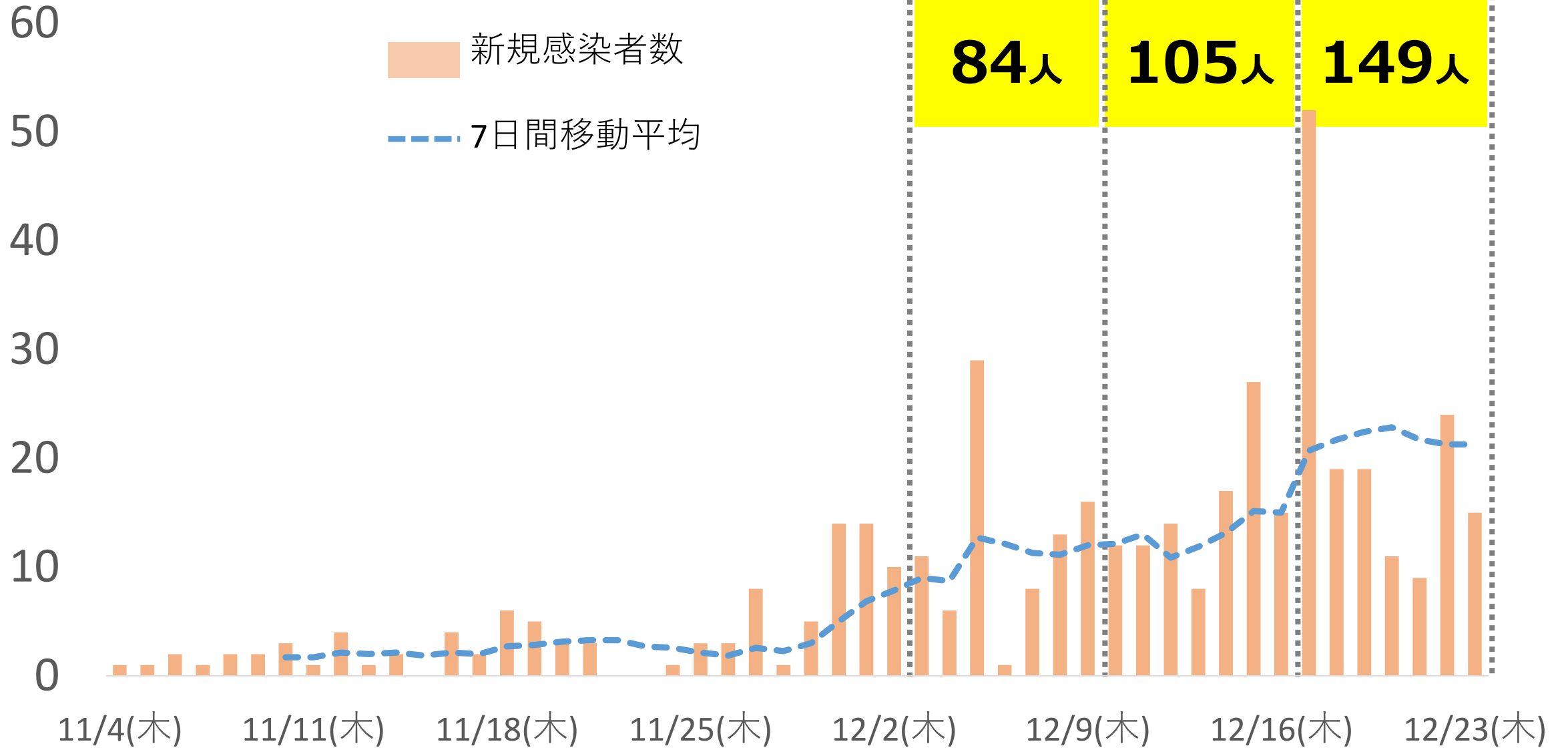
定例記者会見

本日の主な項目

- **新型コロナ 直近の感染状況**
- **県営ワクチン接種センター開設**
- **豚熱（CSF）対策**

新規感染者数の推移

[人]



先々週

84人

先週

105人

今週

149人

警戒レベル移行の判断基準 <客観的な数値>

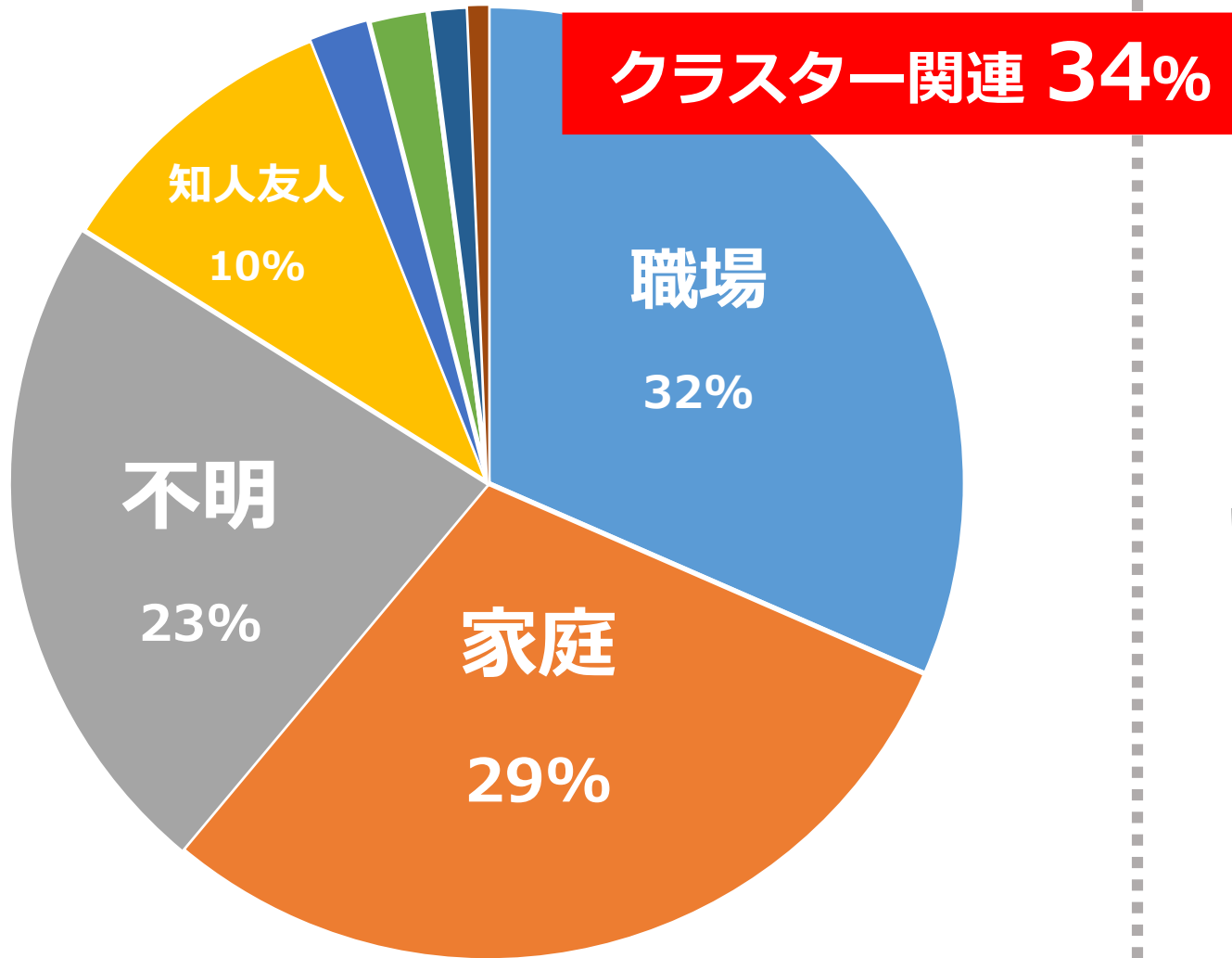
項目		内容※	現在値※ (12/22)	前回値 (12/15)
1 感染の状況	(1)新規感染者数	平均 40 人/日	21.3 人	15.1 人
	(2)感染経路不明の割合	感染経路不明 50 %	22.1 %	29.2 %
	(3)検査の陽性率	平均 7 %	2.7 %	1.8 %
	(4)今週先週比	1.0 以上が 10 日間継続	1.41 ・ 9 日間継続	1.36 ・ 2 日間継続
2 医療逼迫の状況	(1)病床使用率 (558床中)	レベル0、1 0～30%未満	11.6 %	10.9 %
	(2)重症病床使用率 (37床中)	レベル2 30～50%未満		
	参考	入院率、療養者数、重症者数、中等症者数、自宅療養者と調整中の合計	レベル3 50%以上 or3週間後に確保病床到達	2.7 %
		【レベル引下げ時】 減少・改善傾向にあること	—	—

※各判断基準は、現状の医療提供体制を逼迫させないことを基にしているため、今後の体制整備等の進展に合わせ、基準も変動する可能性があります。

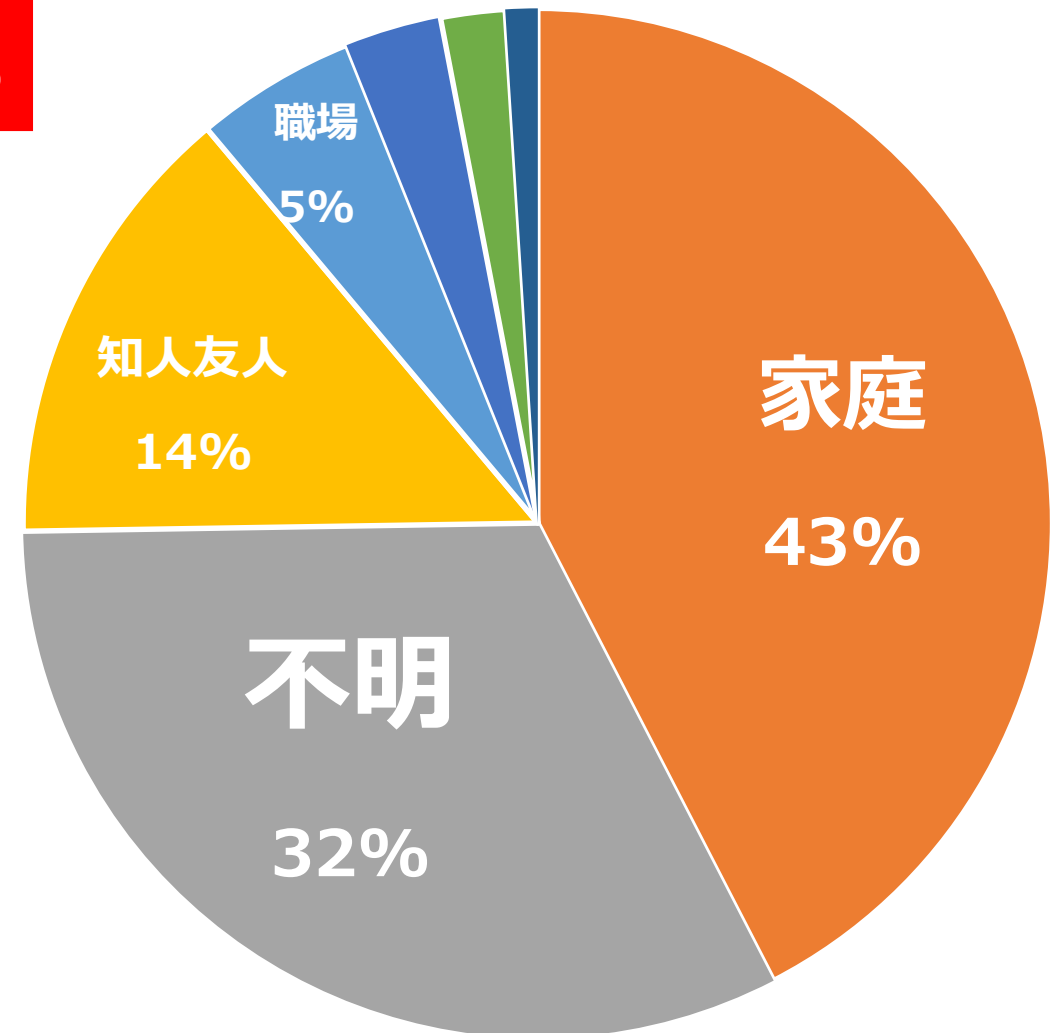
※1の(1)～(3)は**1週間**の移動平均。 ※陽性率は推定値で、民間・病院の検査結果により後日変動します。

新規感染者の状況（推定感染経路別）

全体149人（12/16～12/22）

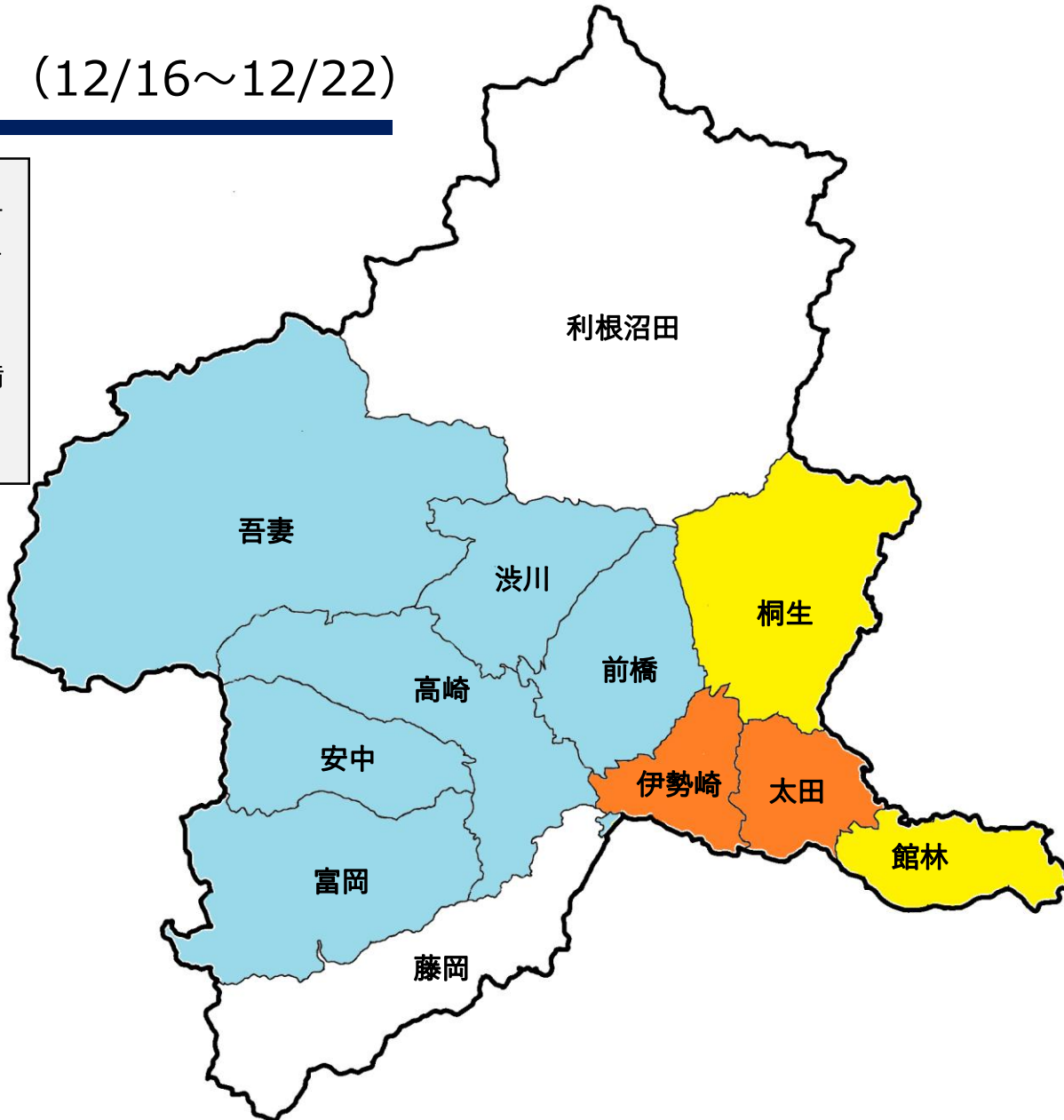


クラスター除く99人



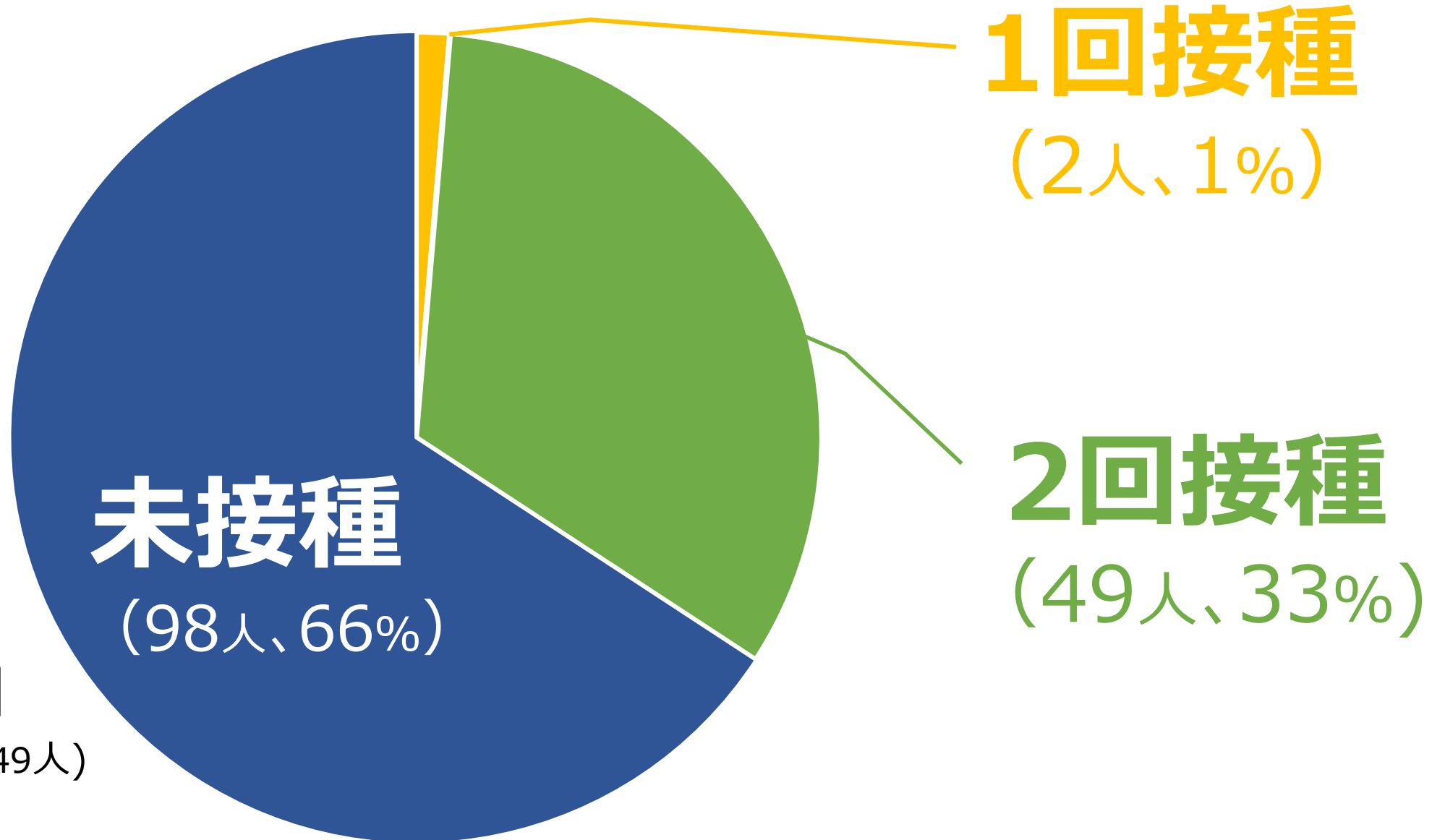
【保健所管内別】10万人当たりの新規感染者数

直近1週間 (12/16~12/22)



保健所名 (管轄)	新規感染者
太田保健所管内 (太田市)	2.9人/日
伊勢崎保健所管内 (伊勢崎市・佐波郡)	2.7人/日
桐生保健所管内 (桐生市・みどり市)	1.6人/日
館林保健所管内 (館林市・邑楽郡)	1.1人/日
安中保健所管内 (安中市)	0.5人/日
吾妻保健所管内 (吾妻郡)	0.5人/日
富岡保健所管内 (富岡市・甘楽郡)	0.4人/日
前橋市保健所管内 (前橋市)	0.2人/日
高崎市保健所管内 (高崎市)	0.1人/日
渋川保健所管内 (渋川市・北群馬郡)	0.1人/日
藤岡保健所管内 (藤岡市・多野郡)	0.0人/日
利根沼田保健所管内 (沼田市・利根郡)	0.0人/日

新規感染者のワクチン接種状況



直近 1 週間

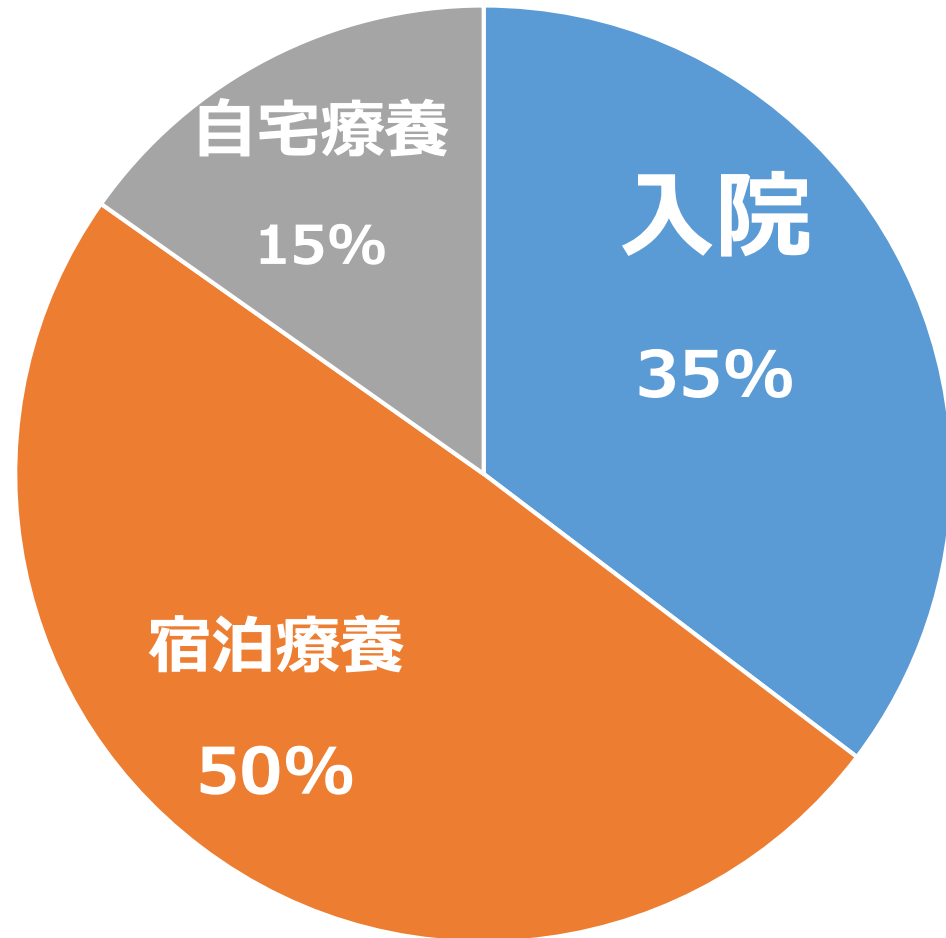
(12/16~12/22 計149人)

※数値は暫定値
(未接種には不明を含む)

療養者の状況

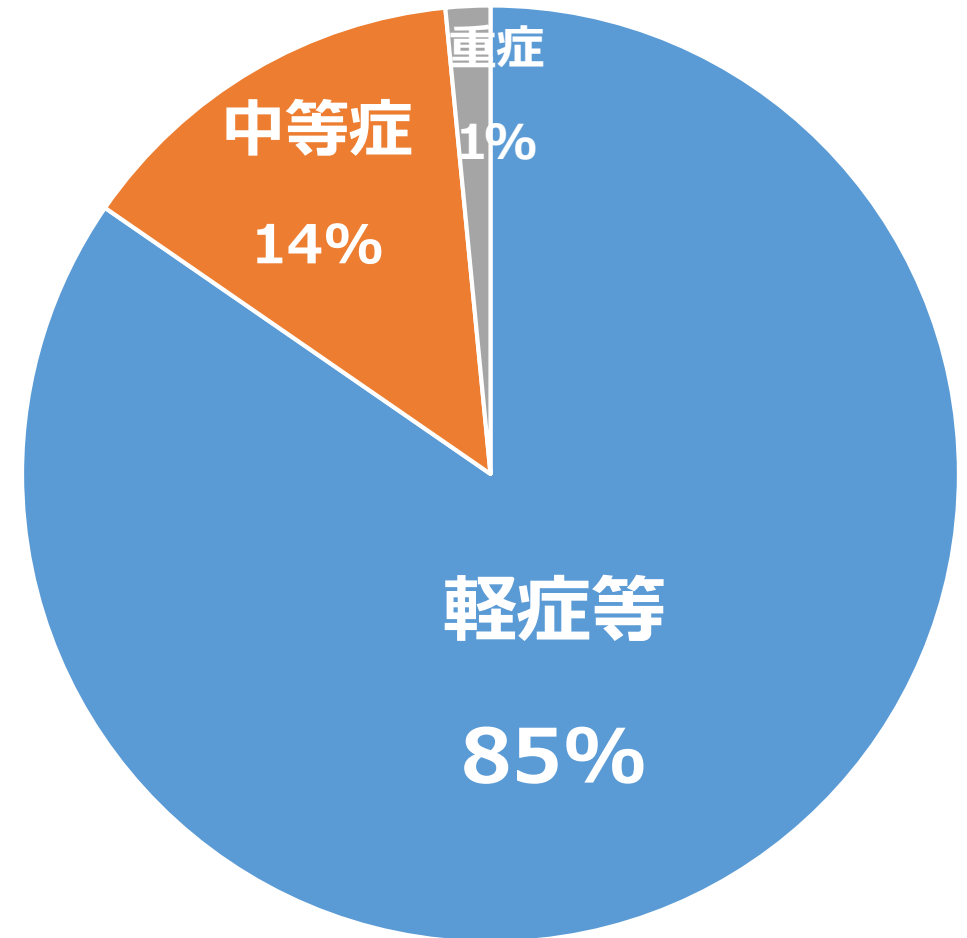
療養の状況（184人）

12/22時点



入院者の状況（65人）

12/22時点



中等症：酸素投与が必要な状態

知事からのお願い



ワクチン接種後も感染防止対策を



大人数の会食は十分注意を



普段と体調が違う時はすぐに相談を

県営ワクチン接種センター 開設

R4.1月15日(土)

東毛ワクチン接種センター

【対象】 東毛 9 市町

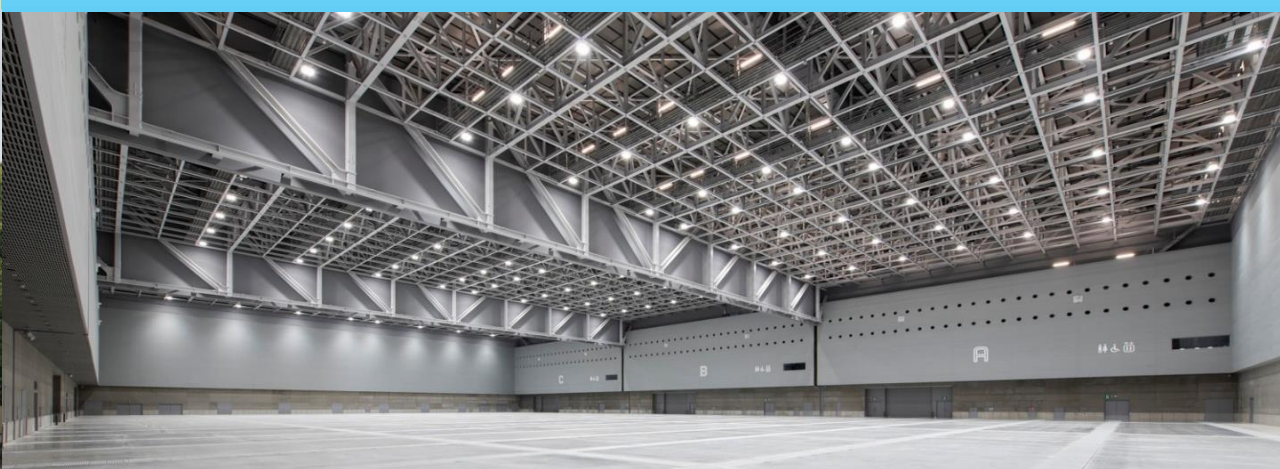
R4.1月16日(日)

県央ワクチン接種センター

【対象】 県内全市町村

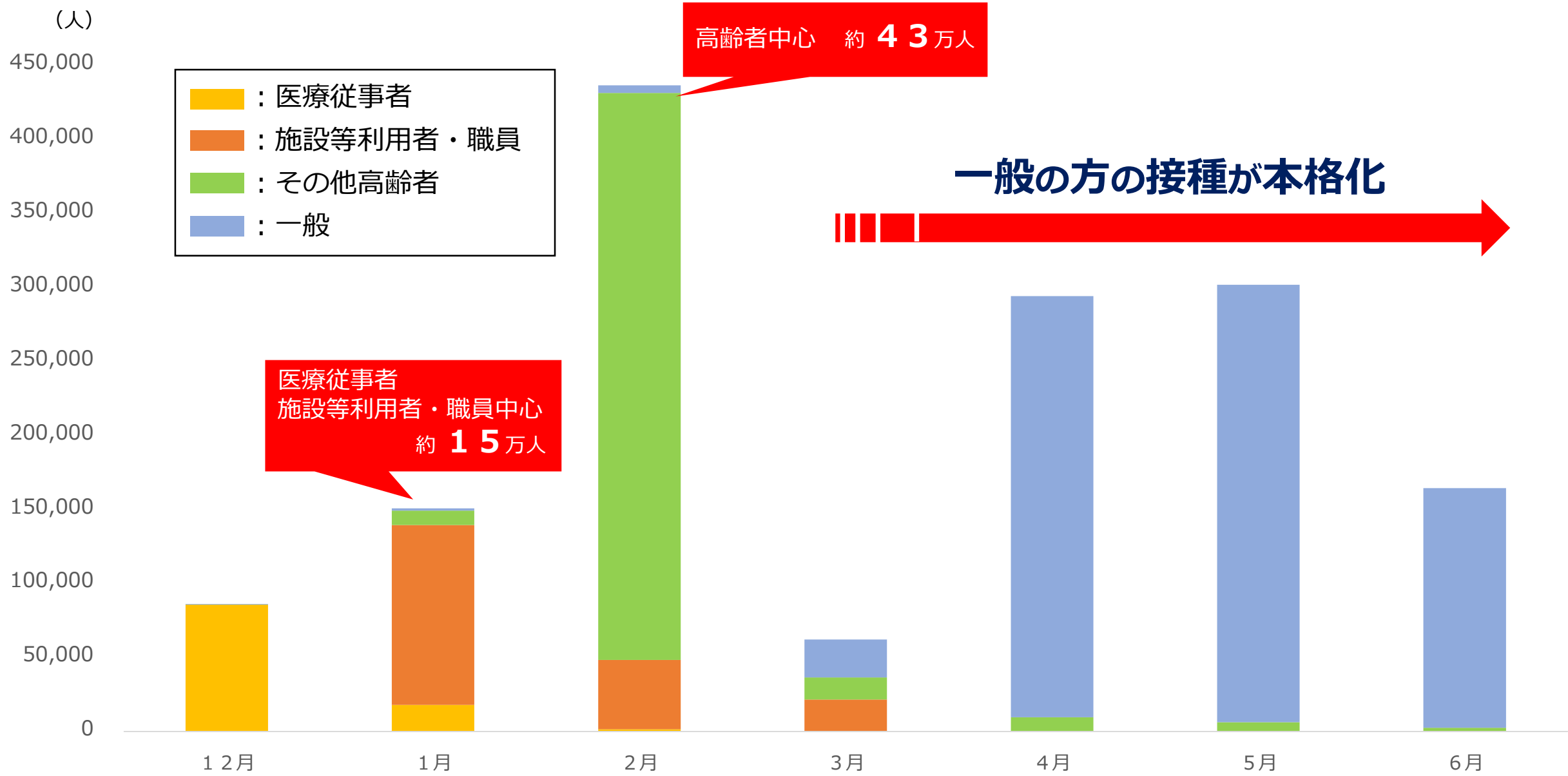


旧萑川西小学校(太田市)



Gメッセ群馬(高崎市)

県全体の接種スケジュール



県営ワクチン接種センターの概要

対象者

- ◆ 対象地域に在住・在勤・在学
- ◆ 満18歳以上
- ◆ 追加接種者
- ◆ 初回接種未了者（1・2回目接種）

【対象地域】

県央

全市町村

東毛

9市町

桐生／太田／館林
みどり／板倉／明和
千代田／大泉／邑楽

使用ワクチン

- ◆ 原則、モデルナ製ワクチン

国の前倒し方針や市町村の実績等により柔軟に対応

豚熱発生を踏まえた緊急対策の状況

① 飼養衛生管理の徹底（離乳豚舎の消石灰散布）

▶ 県内7割強の農場で散布を確認済

② 適期でのワクチン接種（農家との情報共有）

▶ 家畜保健衛生所・認定獣医師による伝達強化

③ 野生イノシシ対策（経口ワクチンの散布）

▶ 赤城南面地域等で再散布

高病原性鳥インフルエンザの現状

◆ 国内での発生状況 (令和3年度)

養鶏場 **8県 9事例** (関東では千葉県、埼玉県)
野鳥 **3県 8事例**

県の対応

- 1 養鶏農場における感染状況の検査** [毎月]
- 2 養鶏農場における死亡羽数の報告** [毎週]
- 3 湖沼における野鳥の糞便のウイルス検査** [11~3月]

2021年の振り返り

2021年の振り返り

新型コロナウイルス

2021年の振り返り

豚熱 (CSF)

2021年の振り返り

アニメ 「ぐんまちゃん」

2021年の振り返り

- ・ **多文化共生・共創推進条例**
- ・ **教育イノベーション**
- ・ **健康志向宿泊プランの造成**
- ・ **eスポーツの推進**

2021年 私が選ぶ「今年の漢字」

展