

令和3年5月20日（木）

山本一太群馬県知事

定例記者会見

本日の主な項目

- 県営ワクチン接種センター
- 直近の感染状況
- 太陽光発電等の共同購入

センターの概要

東毛ワクチン接種センター

にらがわ
太田市(旧) 葦川西小学校

試験運用

5月24日(月) ▶ 5月31日(月)

本格運用

6月 1日(火)～

試験運用（5月24日～31日）

接種人数

4日間 で **900人**（太田市・邑楽町・大泉町）

スケジュール

	5月24日（月）	5月26日（水）	5月28日（金）	5月30日（日）
午前（9:00～）	—	100名	100名	100名
午後（13:00～）	100名	100名	100名	100名
夜間（17:30～）	—	—	100名	100名

本格運用（6月1日～）

接種人数

1日 **1,000人**（第1週は500人）

予約受付

5月27日（木） ～ **LINE**にて



時間枠

	時間
午前枠	9:00～11:30
午後枠	13:00～15:30
夜間枠	17:30～20:00

※各枠内で30分
ごとの予約枠

受付対象（市町別）

受付対象

対象を**順次拡大**

予約可能期間 (接種期間)	桐生市	みどり市	館林市	千代田町	明和町	板倉町	太田市	邑楽町	大泉町
5/27~31 (6/1~7)	●	●					※	※	※
6/1~7 (6/8~14)	●	●	●	●			※	※	※
6/8~14 (6/15~21)	●	●	●	●	●	●	※	※	※

※太田市、邑楽町、大泉町については、各市町において受付調整

予約の流れ

ステップ①



友だち登録



ステップ②

「ワクチン接種予約」メニューを選択



ステップ③

「予約情報」を入力

1. 接種回数の選択

2. 市町村選択

3. 接種券番号入力

4. 生年月日入力

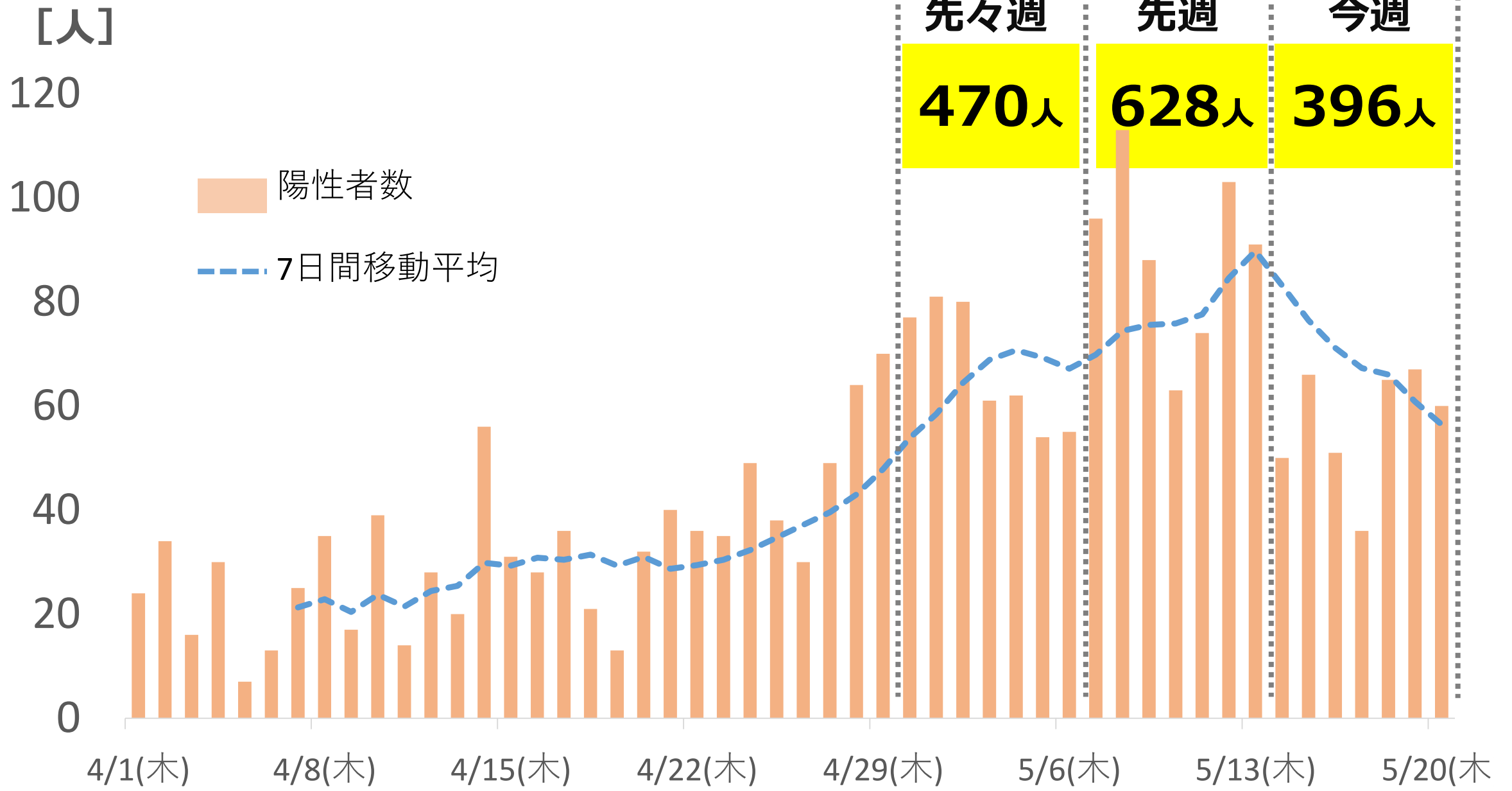
県営センター
選択

5. 接種会場選択

6. 日時の選択

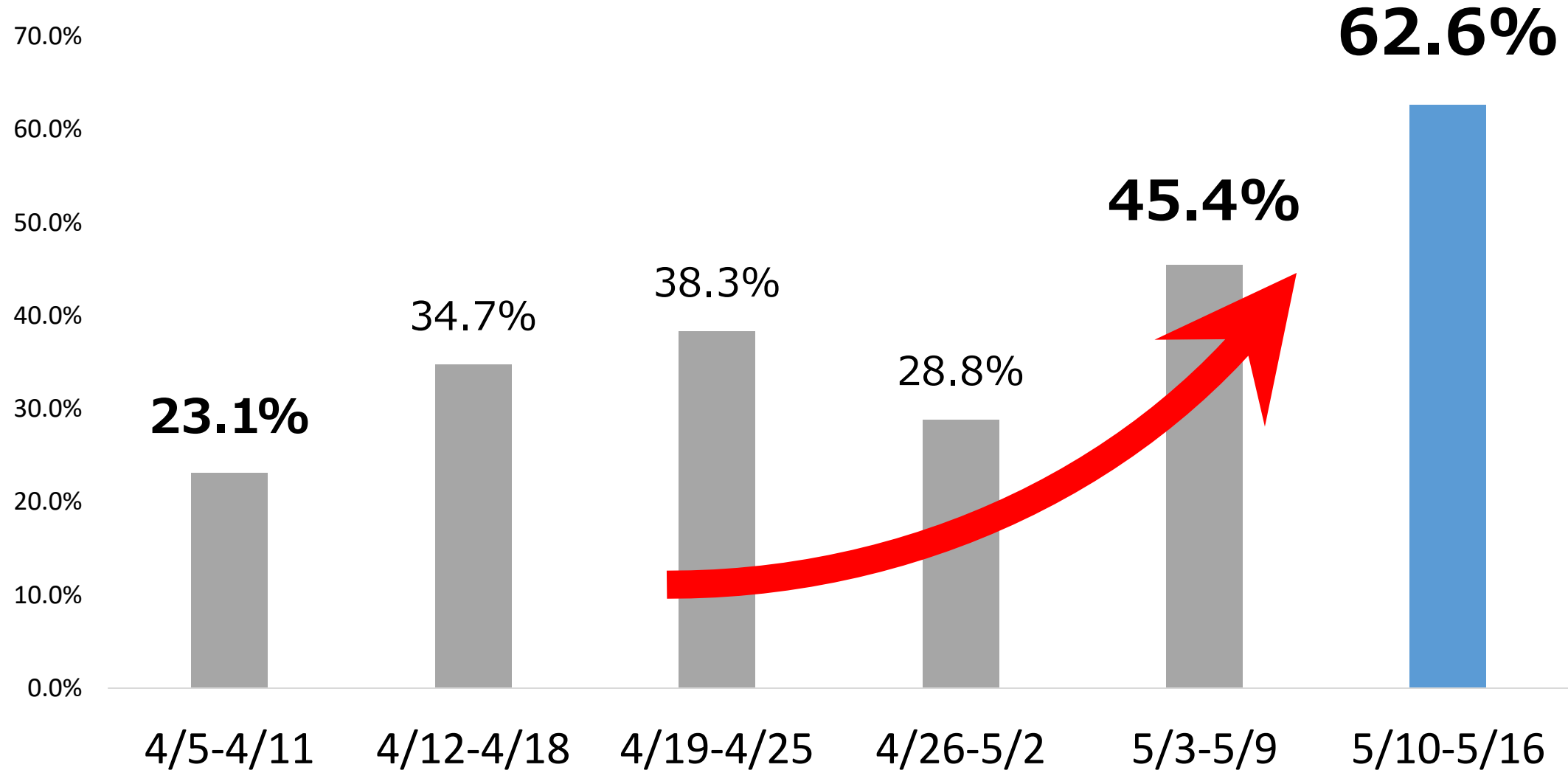
※2回目予約は、必要な間隔をあけた日程で自動的に予約が入ります

新規感染者数の推移



変異株(N501Y)の検出割合 (R3.4.5~5.16 週ごと)

変異株の検出割合



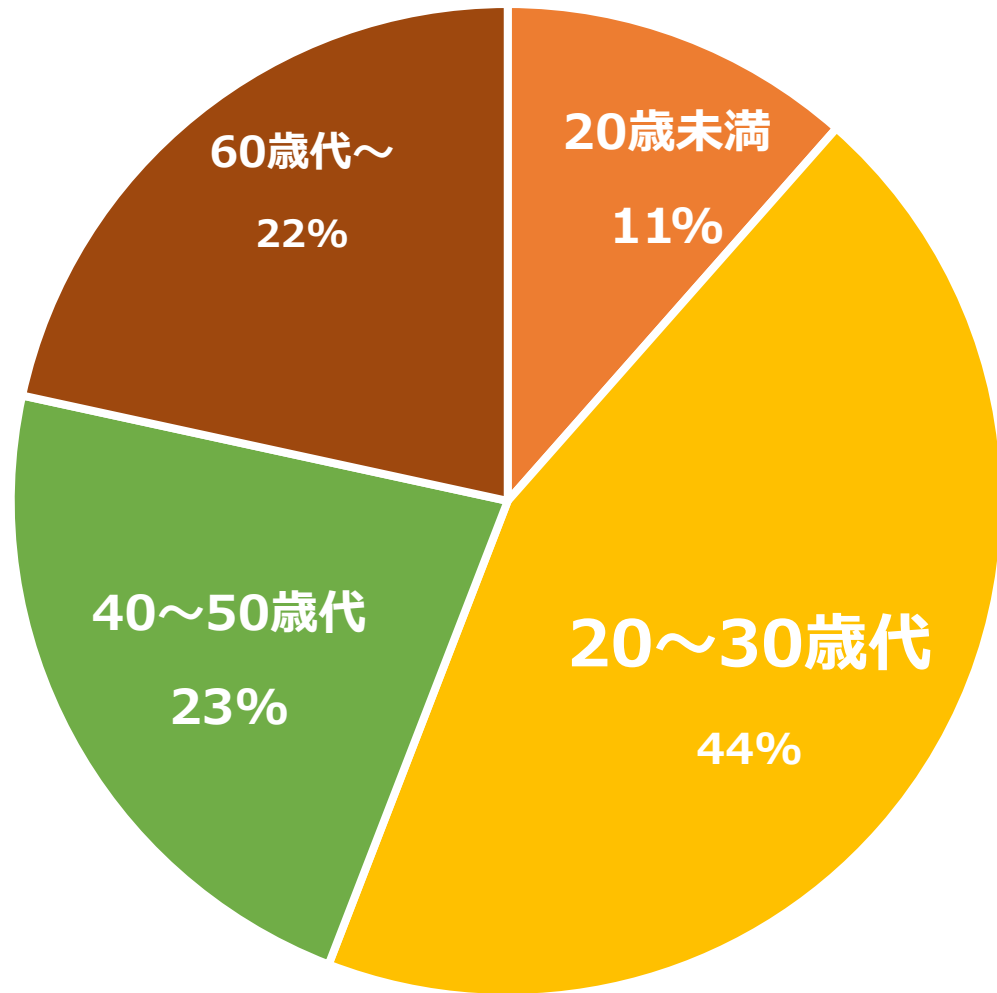
警戒度移行の判断基準 <客観的な数値：感染状況>

項目		基準の内容		現在値 (5/19)	前回値 (5/12)	前々回値 (5/6)
1 感染状況	(1)新規感染者数	1日平均	20人	<u>60.9</u> 人 [↓]	84.9人	67.1人
	(2)経路不明の感染者数	全体に占める割合	50%	<u>36.9</u> % [↑]	35.5%	35.5%
	(3) 検査の陽性率	平均	7%	<u>7.9</u> % [↓]	9.3%	10.4%

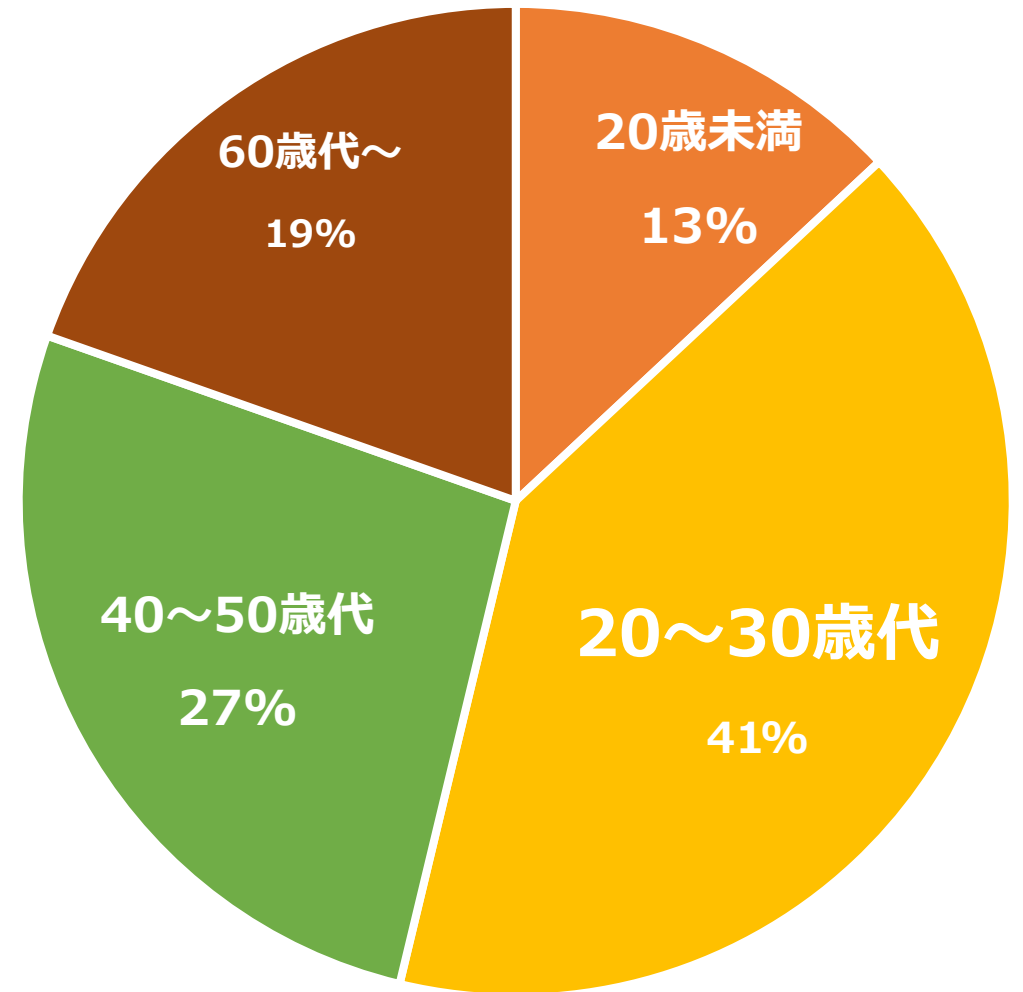
※各判断基準は、現状の医療提供体制を逼迫させないことを基にしているため、今後の体制整備の進展に合わせ、基準も変動します。
 ※(1)～(3)は1週間の移動平均。新規感染者は、公表ベースです。

新規感染者の状況（年代別）

1週間（5/13～5/19 426人）

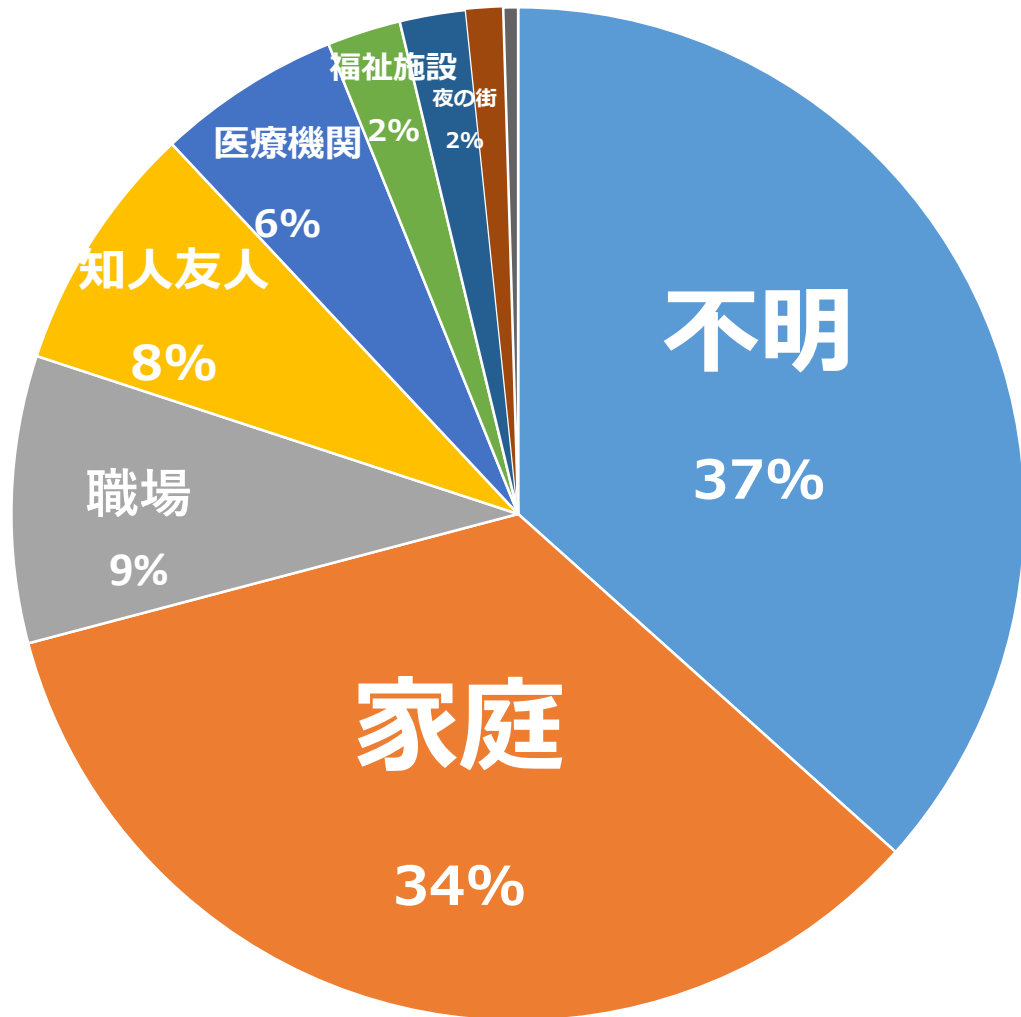


【参考】 1か月（4/20～5/19 1877人）

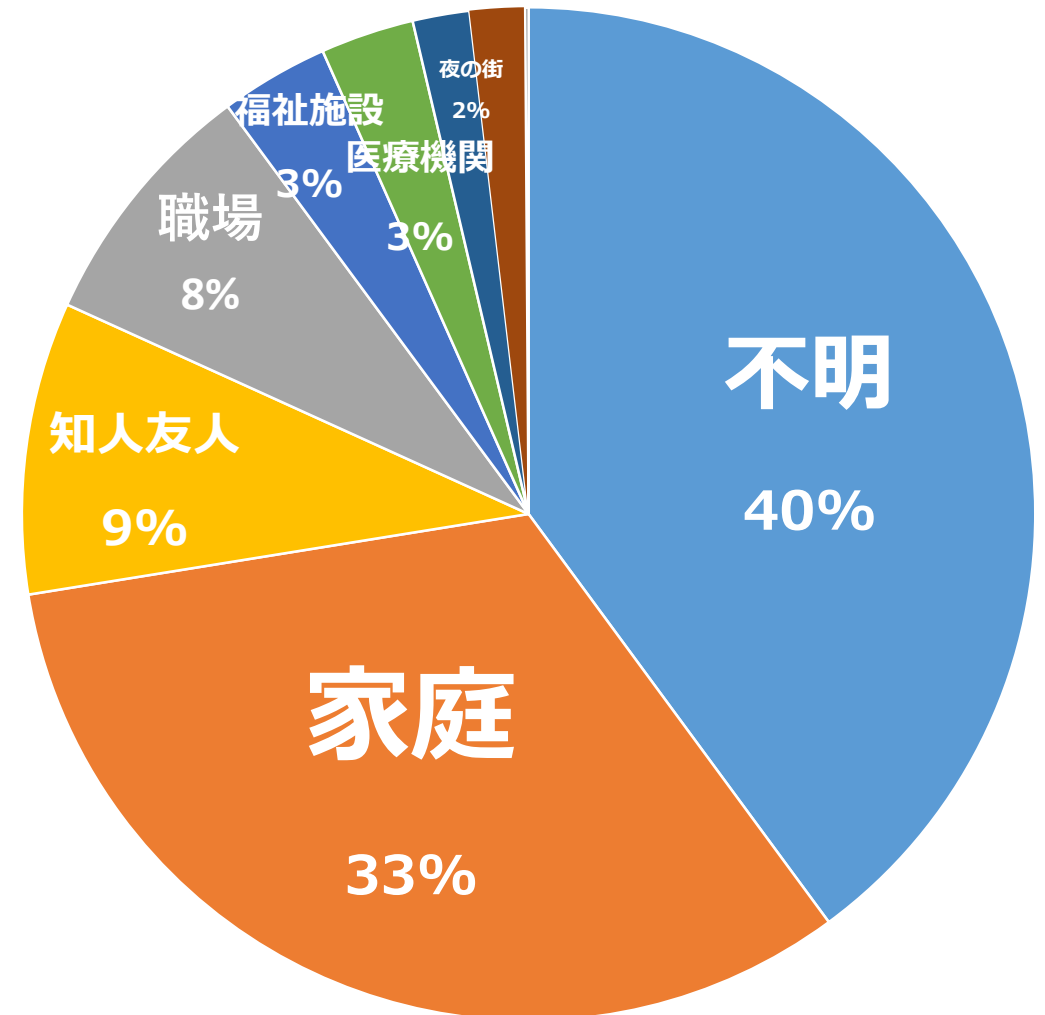


新規感染者の状況（推定感染経路別）

1週間（5/13～5/19 426人）



【参考】 1か月（4/20～5/19 1877人）



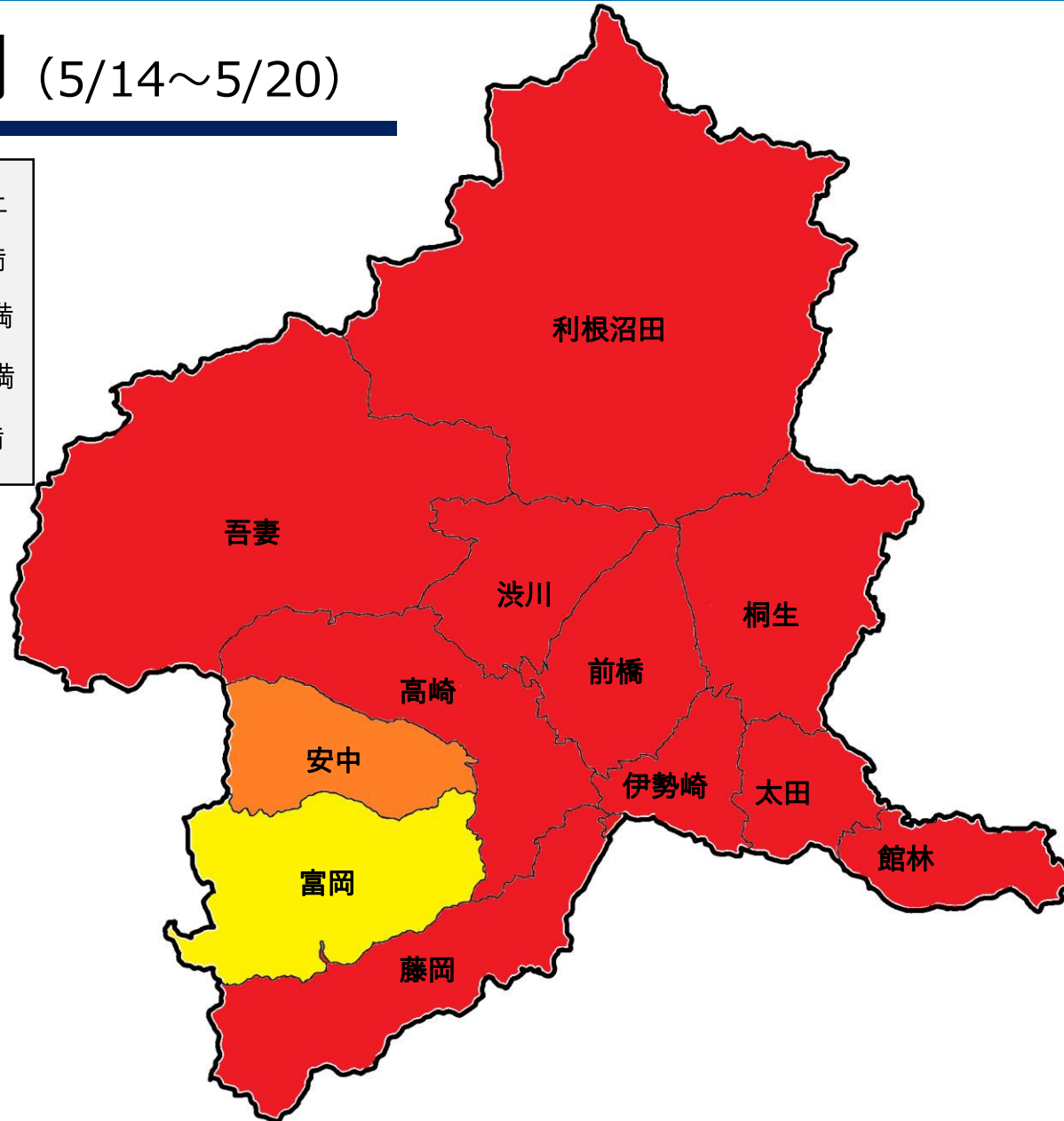
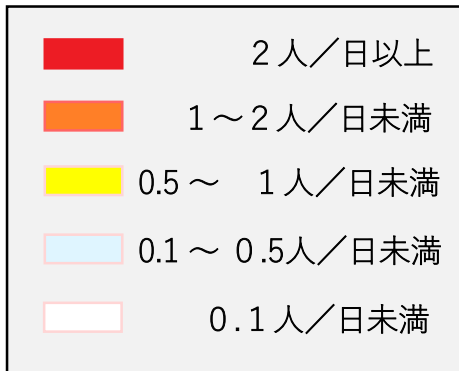
警戒度移行の判断基準 <客観的な数値：医療提供体制>

項目		基準の内容		現在値 (5/19)	前回値 (5/12)	前々回値 (5/6)
2 医療 提供 体制	(1)重症例への 診療体制	①人工呼吸器使用 (74台中)	1 / 2 (38台)	<u>15</u> 台 [↘]	<u>17</u> 台	<u>8</u> 台
		②うちECMO使用 (12台中)	1 / 3 (5台)	<u>2</u> 台 [↘]	<u>3</u> 台	<u>1</u> 台
	(2)病床の稼働率	感染者用 確保病床の稼働率 (432床中)	警戒度4 70%以上 警戒度3 40%以上 警戒度2 15%以上 警戒度1 15%未満	<u>60.9</u> % [↘]	<u>65.3</u> %	<u>49.5</u> %
参 考	宿泊療養施設の 稼働状況	軽症者用 宿泊療養施設の 入居者数 (938室中)	—	<u>242</u> 人 [↘]	<u>250</u> 人	<u>285</u> 人

※各判断基準は、現状の医療提供体制を逼迫させないことを基にしているため、今後の体制整備の進展に合わせ、基準も変動します。

【保健所管内別】10万人当たりの新規感染者数

直近1週間 (5/14~5/20)



保健所名 (管轄)	新規感染者
伊勢崎保健所管内 (伊勢崎市・佐波郡)	5.0人/日
前橋市保健所管内 (前橋市)	4.0人/日
吾妻保健所管内 (吾妻郡)	3.3人/日
藤岡保健所管内 (藤岡市・多野郡)	2.6人/日
利根沼田保健所管内 (沼田市・利根郡)	2.6人/日
高崎市保健所管内 (高崎市)	2.4人/日
太田保健所管内 (太田市)	2.3人/日
桐生保健所管内 (桐生市・みどり市)	2.1人/日
館林保健所管内 (館林市・邑楽郡)	2.1人/日
渋川保健所管内 (渋川市・北群馬郡)	2.0人/日
安中保健所管内 (安中市)	1.5人/日
富岡保健所管内 (富岡市・甘楽郡)	0.8人/日

夜

1



10名程度 / 4時間におよぶ

深夜

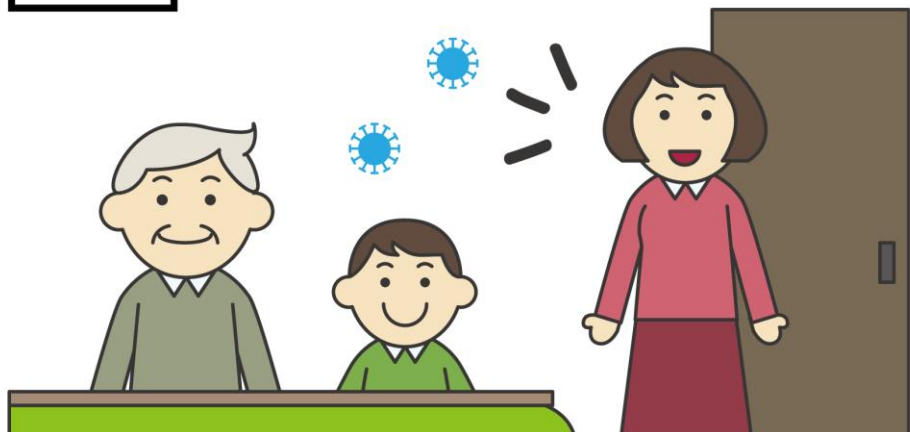
2



深夜0時以降 2次会も

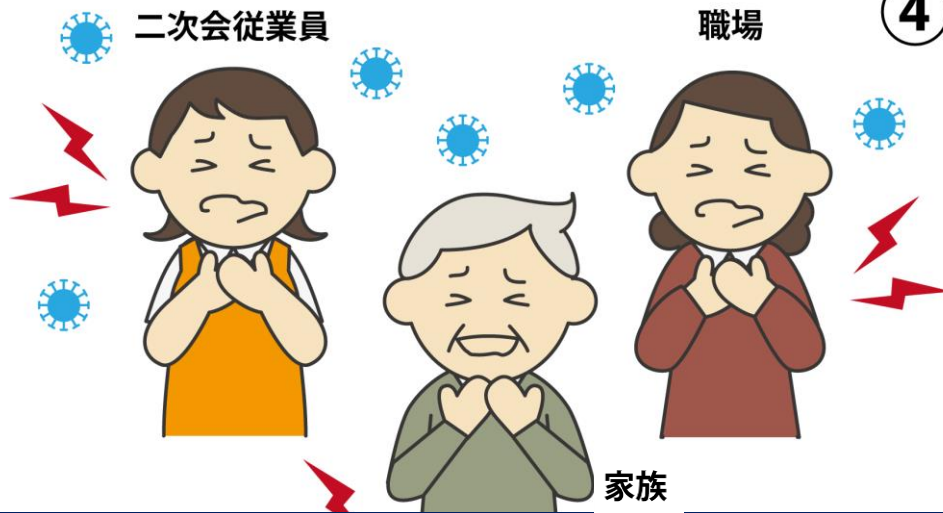
その後

3



家庭内に持ち込まれる

4



少なくとも15名が感染

太陽光発電設備等共同購入の募集開始

おうちで過ごす時間が増える今こそ、**おトクに購入しませんか？**

参加登録募集期間 : 5/19~8/31

購入プラン

- ① 太陽光発電設備(10kW未満)
- ② 太陽光発電設備 + 蓄電池
- ③ 蓄電池

※V2Hをオプション購入可

*V2H(Vehicle to Home):電気自動車から家庭に電力を供給するコンバーター

全国初

[購入価格の目安]

市場価格比

約**20~30%OFF**

太陽光発電設備等共同購入の流れ

①参加登録
(無料)

5月19日～8月31日

②見積りを
確認

③購入の判断

お断りもOK

8月31日まで

④現地調査・
最終購入判断

⑤契約・施工

参加登録・詳しい情報は、専用WEBサイトからご確認ください

群馬 みんなのおうちに太陽光

検索



みんなの
おうちに
太陽光

群馬県知事 山本一太の「直滑降ストリーム」

ゲスト

橋元 健

キヤノン電子株式会社
代表取締役社長

テーマ：世界トップレベルの高収益企業を目指した生産革新

令和3年5月20日（木）19時00分～ tsulunoz でライブ配信

自治体の首長のワクチン接種

一定の合理性

- ◆ 危機管理上の観点から必要性あり
- ◆ ワクチンの安全性のPRとして有効

公平性の担保

- ◆ ワクチンの供給が足りていない中
接種の優先順位（行政が定めたルール）を守るべき