

概 要

1 沿革

- 昭和60年10月11日 「群馬県精神衛生センターの設置及び管理に関する条例」制定
- 昭和60年12月10日 群馬県精神衛生センター竣工
- 昭和60年12月17日 「群馬県精神衛生センターの設置及び管理に関する条例
施行規則」制定
- 昭和61年 1月 1日 群馬県精神衛生センター開設
- 昭和63年 7月 1日 群馬県精神保健センターに改称
- 平成 2年11月 5日 こころの電話相談開始
- 平成 3年 4月 1日 アルコール来所相談開始
- 平成 7年10月17日 群馬県精神保健福祉センターに改称
- 平成11年 4月 1日 思春期来所相談開始
- 平成12年 4月 1日 薬物依存来所相談開始
- 平成13年 4月 1日 群馬県精神科救急情報センターを設置
- 平成14年 4月 1日 群馬県こころの健康センターに改称
- 平成14年 4月 1日 メ - ル相談開始
- 平成14年 4月 1日 精神保健福祉法の改正により精神医療審査会事務が移管
- 平成14年10月 1日 高次脳機能障害来所相談開始
- 平成16年 1月 1日 群馬県精神科救急情報センタ - を規則により設置
- 平成16年 4月 1日 群馬県精神科救急情報センターが本格的に稼働
- 平成16年 4月 1日 ひきこもり相談開始
- 平成17年 4月 1日 組織改正により群馬県こころの健康センターと群馬県精神科救急
情報センターを一体化
- 平成18年10月 1日 若年認知症来所相談開始
- 平成20年 1月11日 自死遺族来所相談開始
- 平成20年 3月14日 自死遺族交流会開始
- 平成22年 2月 1日 こころの緊急支援事業（CRP）試行開始
- 平成22年 9月30日 会議室（別棟）竣工
- 平成22年10月 1日 こころの緊急支援事業（CRP）開始

2 所在地と施設概要

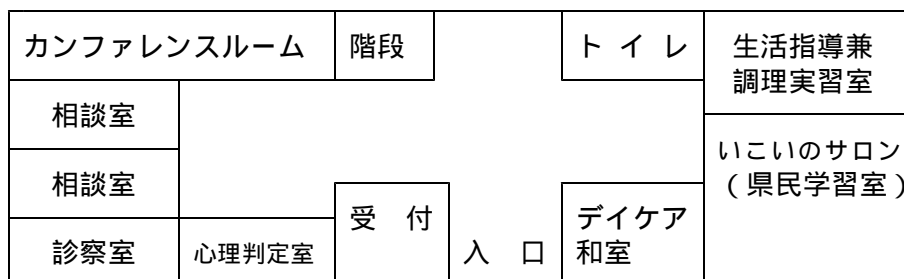
- (1) 所在地 〒379-2166 前橋市野中町368
- (2) 電話等
代表電話 027-263-1166
電話相談専用 027-263-1156
FAX 027-261-9912
- (3) ホームページ <http://www.pref.gunma.jp>
- (4) e-mail kokoro@pref.gunma.lg.jp
- (5) 敷地面積 3,454m²
- (6) 建築面積 延べ970.90m² (1階553.26m²、2階314.03m²、会議室(別棟)103.61m²)
- (7) 構造 鉄筋コンクリート造2階建、軽量鉄骨造1階建(会議室(別棟))



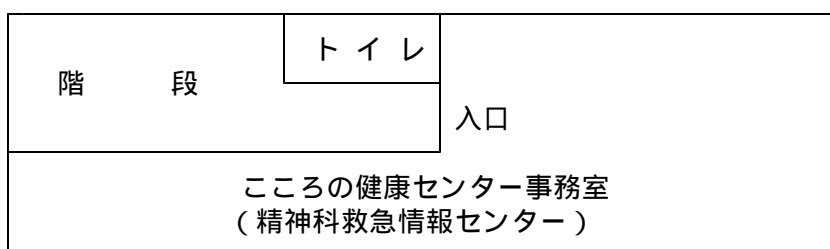
建物写真

(8) 平面図

1階



2階

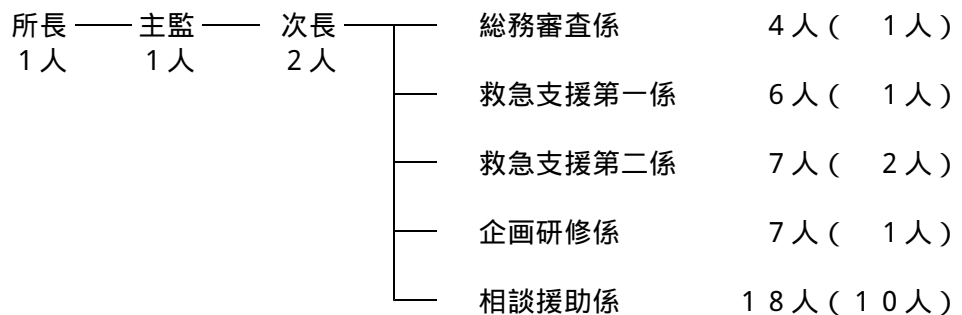


会議室(別棟)



3 組織

業務の特性に応じ、次の5係で事業を推進した。
 なお、救急移送業務については、全職員体制で実施した。



合計 46人(15人)

注1 人数は平成24年3月31日現在

注2 ()内は非常勤職員で内数

4 職員内訳

平成24年3月31日現在

係名	職名	職種	常勤	非常勤		計	備考 ()は、非常勤職員で内数
				嘱託	臨時		
所属長	所長	精神科医師	1			1	医師 1
	主監	事務	1			1	事務 1
次長	次長	事務	1			1	事務 1
	次長	保健師	1			1	保健師 1
総務審査係	係長	事務	1			1	事務 3 看護師 1(1)
	副主幹	事務	1			1	
	主任	事務	1			1	
	嘱託	看護師		1		1	
	計		3	1		4	
救急支援第一係	技師長(係長)	保健師	1			1	事務 2 医師 1 保健師 1 看護師 2(1)
	部長	精神科医師	1			1	
	主幹	事務	1			1	
		看護師	1			1	
	主任	事務	1			1	
	嘱託	看護師		1		1	
計		5	1		6		
救急支援第二係	係長	事務	1			1	事務 4(1) 医師 1 保健師 1 看護師 1(1)
	技師長	精神科医師	1			1	
	主幹	事務	1			1	
	副主幹	保健師	1			1	
	主任	事務	1			1	
	嘱託	看護師			1	1	
		事務			1	1	
計		5	2		7		
企画研修係	係長	事務	1			1	事務 3 保健師 3 看護師 1(1)
	主幹(係長)	保健師	1			1	
	主幹	保健師	1			1	
		事務	1			1	
	主任	事務	1			1	
	技師	保健師	1			1	
	嘱託	看護師		1		1	
計		6	1		7		
相談援助係	技師長(係長)	保健師	1			1	医師 6(5) 事務 1 保健師 5 心理 6(5)
	技師長	精神科医師	1			1	
	主幹(係長)	保健師	1			1	
	主幹	保健師	1			1	
		事務	1			1	
	主任	心理	1			1	
	技師	保健師	2			2	
	嘱託	精神科医師		5		5	
		心理		5		5	
計		8	10		18		
合計		精神科医師	4	5		9	
		事務	14	1		15	
		保健師	11			11	
		看護師	1	4		5	
		心理	1	5		6	
		合計	31	15		46	