

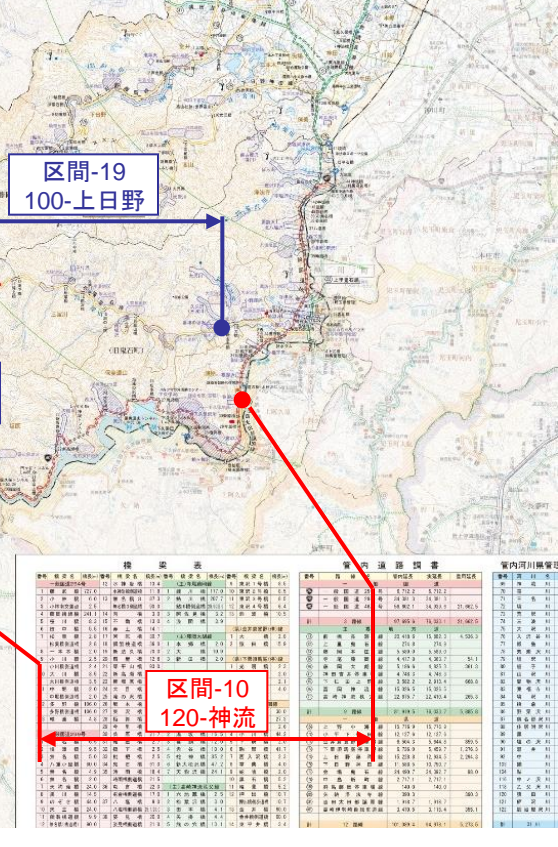
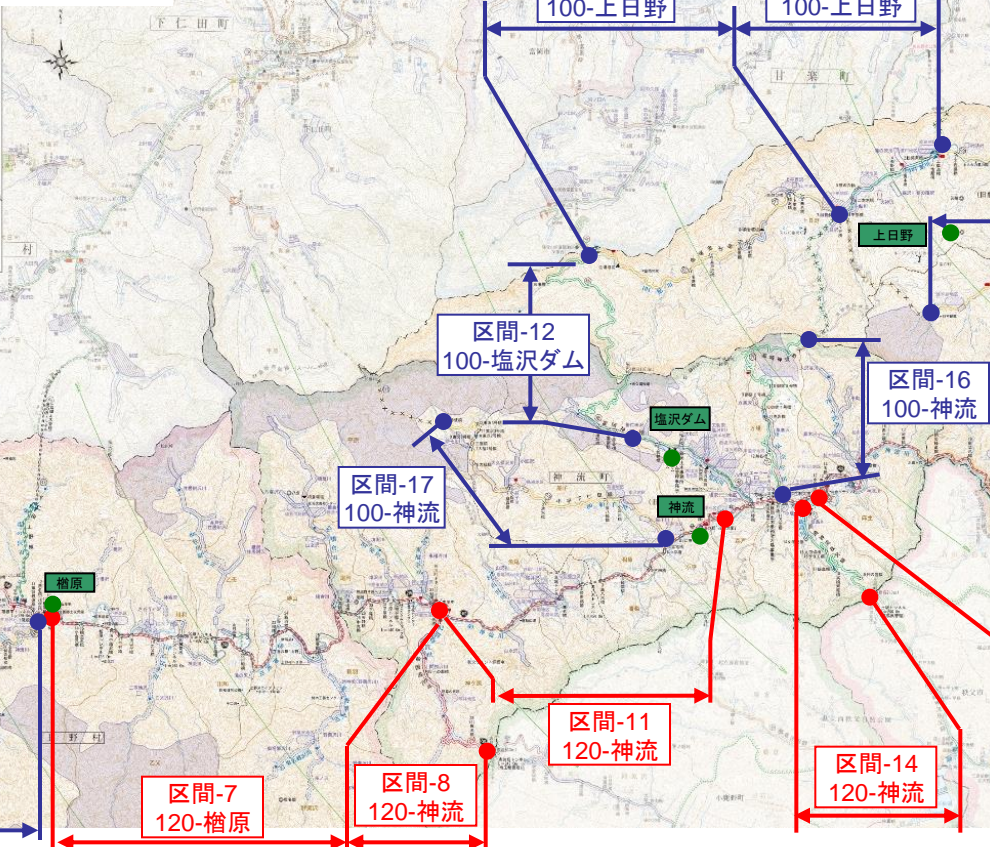
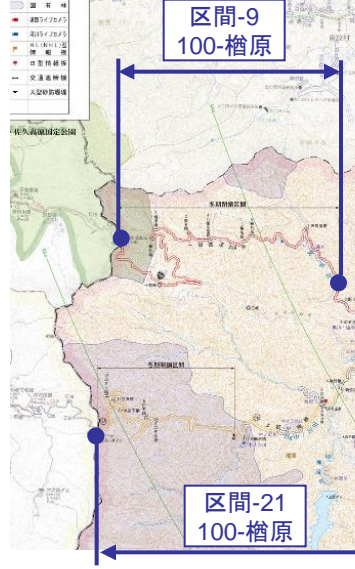
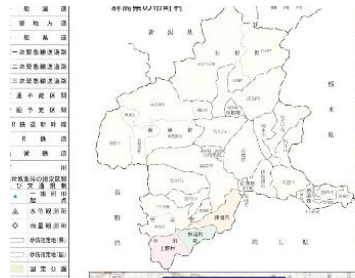
通行止区間図

区間…120ミリ通行止区間

区間…100ミリ通行止区間

神流 雨量観測所

区間	上り	下り	通行止区間
1	1	1	1
2	2	2	2
3	3	3	3
4	4	4	4
5	5	5	5
6	6	6	6
7	7	7	7
8	8	8	8
9	9	9	9
10	10	10	10
11	11	11	11
12	12	12	12
13	13	13	13
14	14	14	14
15	15	15	15
16	16	16	16
17	17	17	17
18	18	18	18
19	19	19	19
20	20	20	20
21	21	21	21



観測所	観測項目	観測値	単位
1	雨量	12.5	mm
2	雨量	15.2	mm
3	雨量	18.7	mm
4	雨量	21.3	mm
5	雨量	24.8	mm
6	雨量	28.1	mm
7	雨量	31.5	mm
8	雨量	35.2	mm
9	雨量	38.9	mm
10	雨量	42.6	mm
11	雨量	46.3	mm
12	雨量	50.1	mm
13	雨量	53.8	mm
14	雨量	57.5	mm
15	雨量	61.2	mm
16	雨量	64.9	mm
17	雨量	68.6	mm
18	雨量	72.3	mm
19	雨量	76.0	mm
20	雨量	79.7	mm
21	雨量	83.4	mm