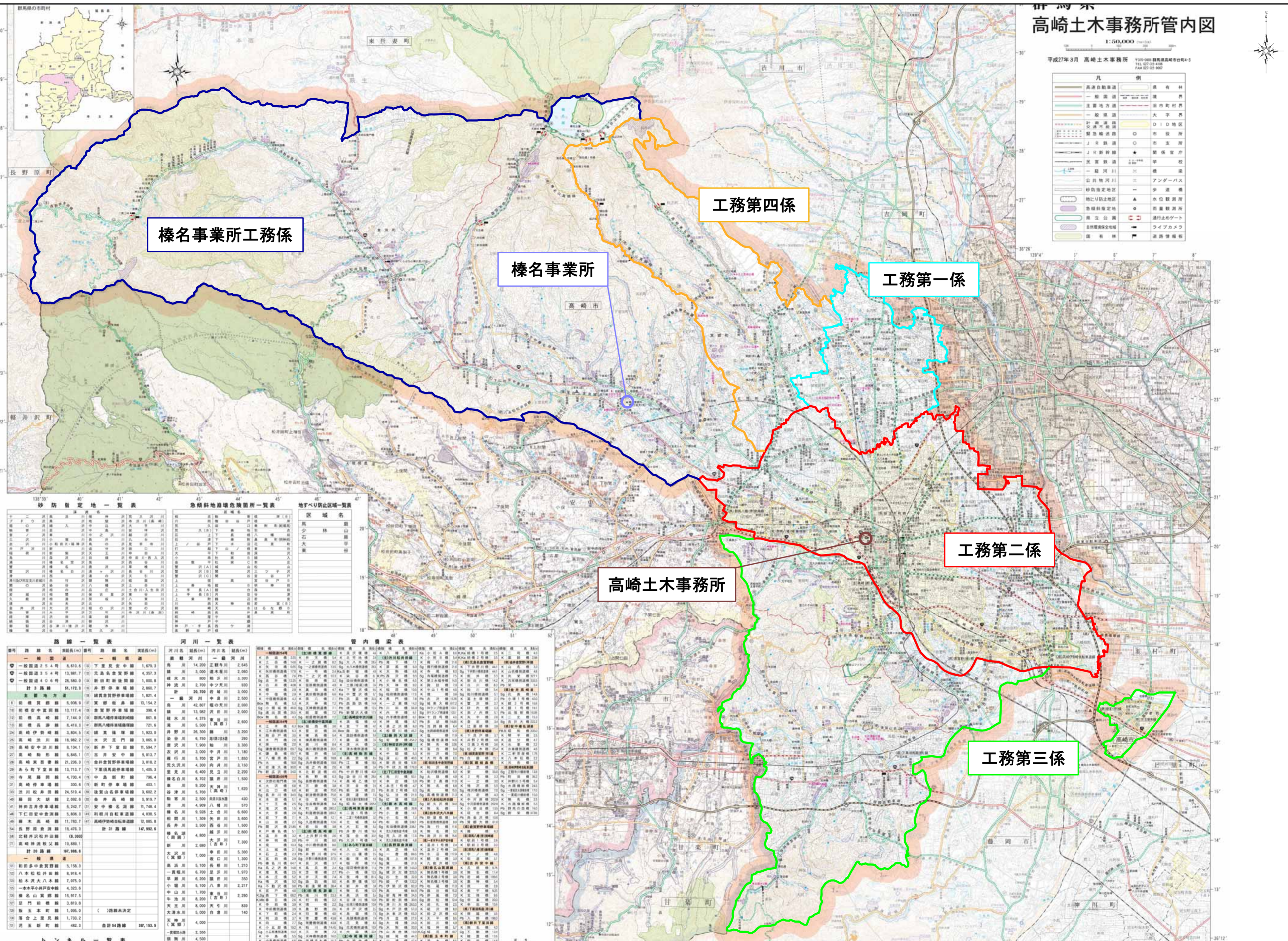


高崎土木事務所管内図

1:50,000
平成27年3月 高崎土木事務所 〒370-0001 群馬県高崎市台町4-3
TEL 027-322-0000 FAX 027-32-9007

凡例	
高速自動車道	国有林
一般国道	境界
主要地方道	市町村界
一般県道	大字界
計画道路	DD地区
緊急輸送道路	市役所
JR鉄道	市支所
JR新幹線	関係官庁
延長線	学校
一級河川	橋梁
公共用水河川	アンダーパス
移動指定地区	歩道橋
地すべり防止地区	水位観測所
急傾斜地崩壊危険箇所	雨量観測所
県立公園	通行止めゲート
自然環境保全地域	ライブカメラ
国有林	道路情報



榛名事業所工務係

工務第四係

榛名事業所

工務第一係

工務第二係

高崎土木事務所

工務第三係

砂防指定地一覧表		急傾斜地崩壊危険箇所一覧表		地すべり防止区域一覧表	
河川名	延長(m)	河川名	延長(m)	区域名	延長(m)
荒川	14,200	荒川	14,200	荒川	14,200
...

路線一覧表		河川一覧表		管内橋梁表	
路線名	延長(m)	河川名	延長(m)	河川名	延長(m)
一般国道	8,610.6	荒川	14,200	荒川	14,200
...

