

第 1 号議案

農山漁村地域整備交付金
(森林居住環境整備事業)

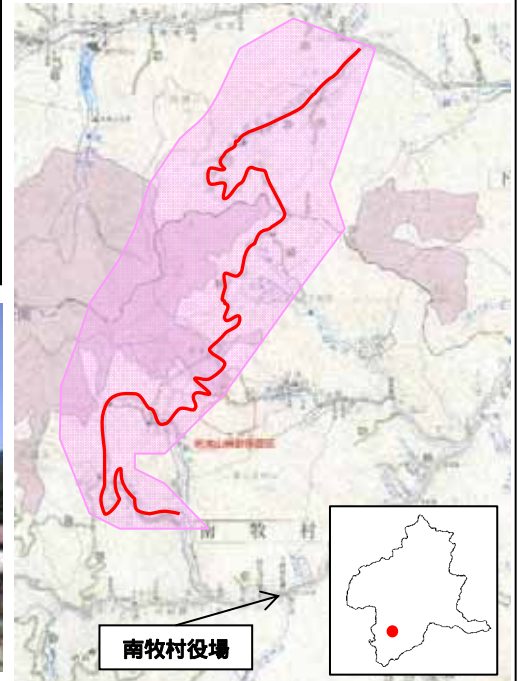
おくやまむぐるま
奥山六車線
下仁田町、南牧村

着工年度
評価理由

平成2年度
再評価後5年経過

1. 事業の目的

下仁田町東野牧から南牧村大塩沢及び六車を結ぶ林道で、
 鑄川、南牧川に挟まれた森林地域の骨格的林道を整備する。
 利用区域1,773haの森林整備や木材生産を推進する。
 既設林道、県道及び村道を連絡し、生活基盤の充実と
 林業・山村の振興を図る。
 災害時に孤立集落が生じないように、迂回路を確保する。



2. 事業概要と進捗状況

事業概要

事業場所	しもにたまちおおあざひがしのまき 下仁田町大字東野牧 ~ なんもくむらおおあざむぐるま 南牧村大字六車	
区分	今回	前回再評価時
全体事業費	6,421百万円	4,621百万円
全体事業費増減の理由	地形が急峻で脆弱な地質であり、 開設単価が増となるため	
事業期間	H2 ~ H33	H2 ~ H23
事業内容	道路延長 21,546m 幅員 4.0 ~ 5.0m	道路延長 22,014m 幅員 5.0m

事業経緯

年度	主な経緯
H2	全体計画調査
H3	工事着工
H14	計画変更

進捗状況

	全体計画	現在の 進捗状況 (進捗率)	前回評価時の 進捗状況 (進捗率)
事業費	6,421百万円	4,215百万円 (65.6%)	3,747百万円 (58.4%)
計画延長	21,546m	12,449m (57.8%)	10,773m (50.0%)