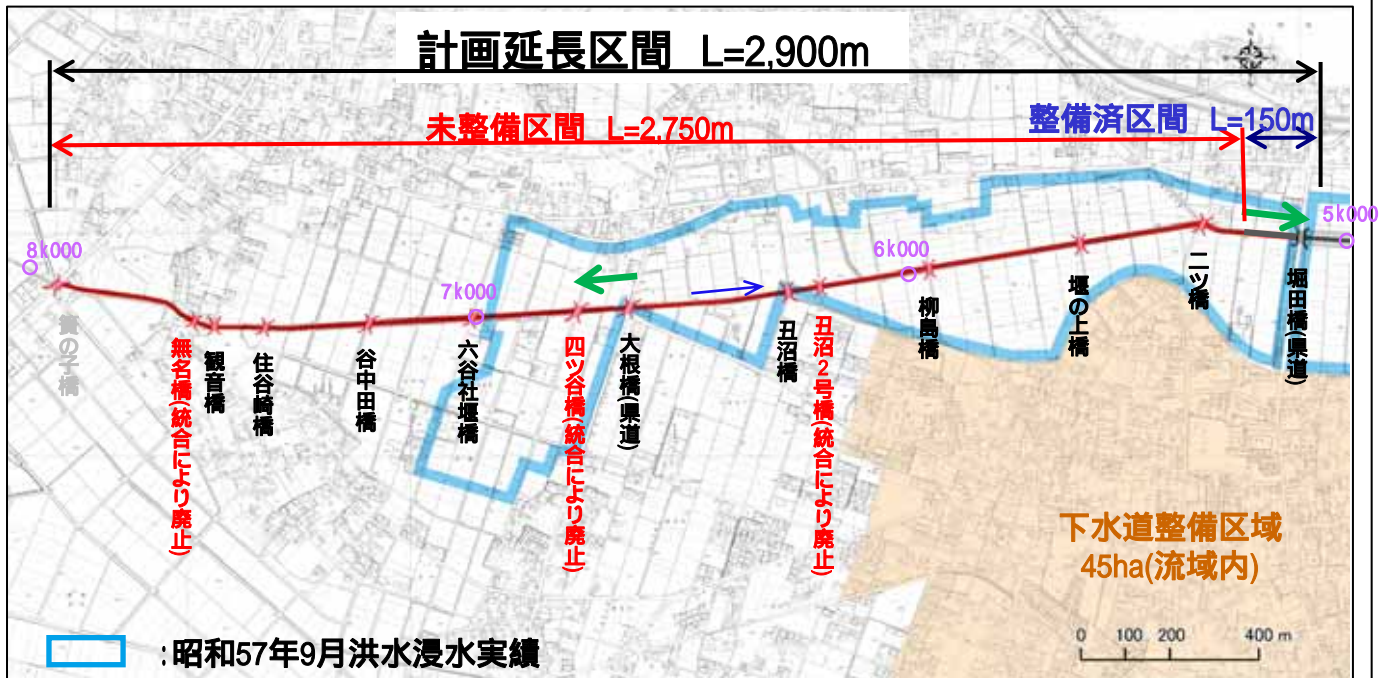
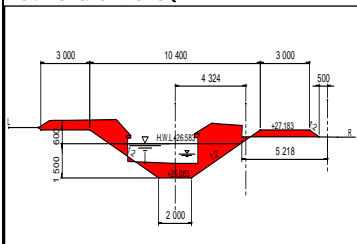


2. 事業概要と進捗状況(図面・写真等)

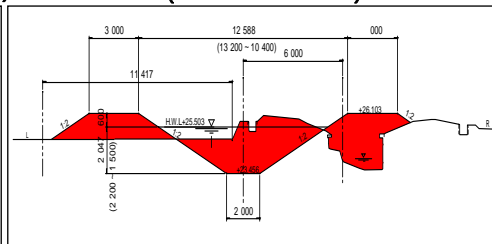
本工事: 築堤、掘削、護岸
 附帯工事: 道路橋10橋, 水路橋4橋,
 樋門18基, 堰2基,
 揚水機場2基, 水路5600m
 用地買収・物件補償



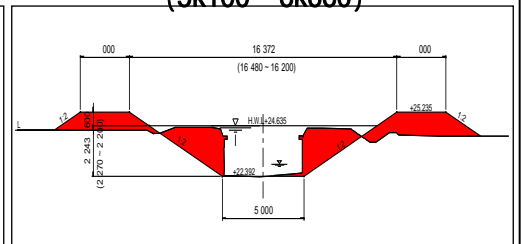
標準横断面図(7k300 ~ 7k900)



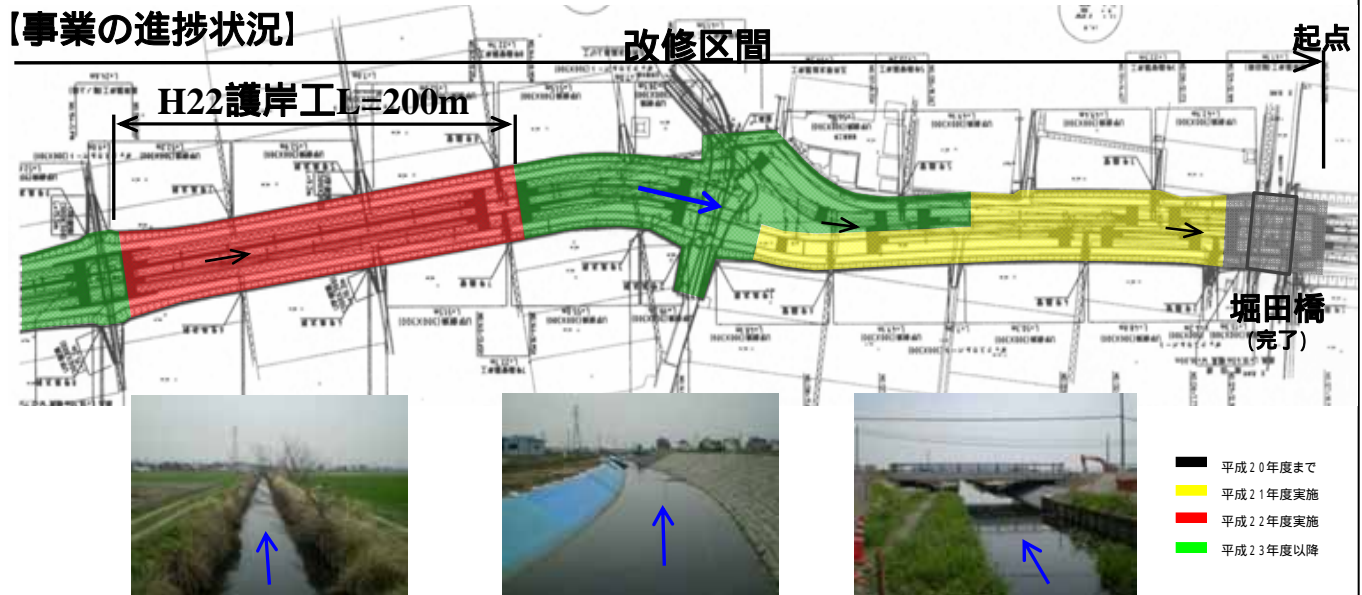
(6k660 ~ 7k300)



(5k100 ~ 6k660)



【事業の進捗状況】



- 平成20年度まで
- 平成21年度実施
- 平成22年度実施
- 平成23年度以降