

第13号議案

社会資本整備総合交付金事業(河川改修)
 一級河川^{たたらがわ}多々良川 邑楽町

着工年度
 評価理由

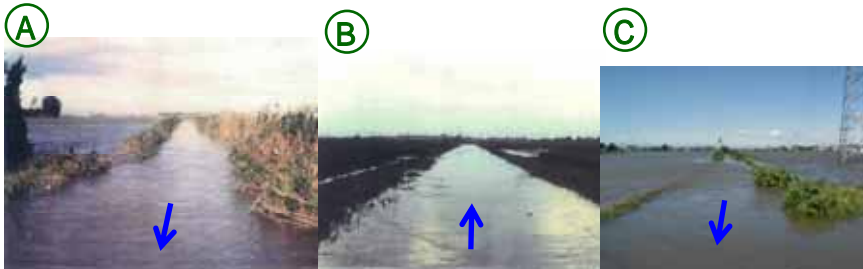
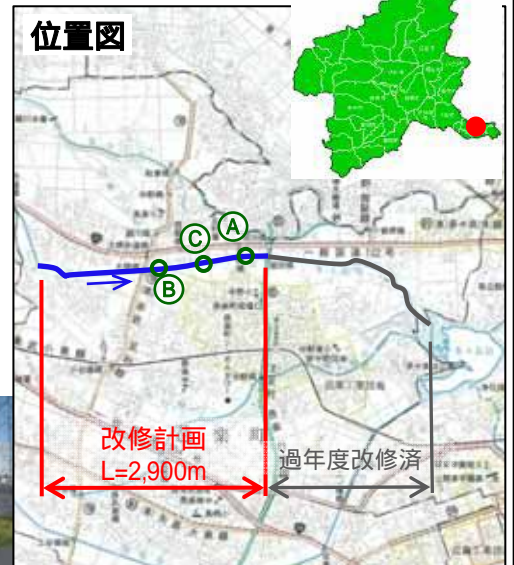
平成13年度
 再評価後5年経過

1. 事業の目的

一級河川多々良川は、邑楽町内を流れて多々良沼に流入し、更に多々良沼から矢場川に注ぐ河川延長約9.5km、流域面積21.4km²の主要河川である。

過去の改修により、(主)足利邑楽行田線の堀田橋下流については流下能力の向上が図られているが、堀田橋を含むこれより上流は、断面狭小で過去に幾度となく沿川地域で浸水被害が発生している。このため、築堤と河道拡幅により洪水を安全に流下させ、地域一帯の浸水被害及び内水被害の軽減を図ることを目的としている。

位置図



S57.9洪水

H10.8洪水

H14.7洪水

2. 事業概要と進捗状況

事業概要

事業場所	おうらまちなかの 邑楽町中野 ~ おうらまちいしうち 邑楽町石打	
	今回	前回(H17)再評価時
区分	今回	前回(H17)再評価時
全体事業費	1,900百万円	2,100百万円
全体事業費増減の理由	事業計画見直しによる減少	
事業期間	H13~H27	H13~H27
事業内容	河川延長 2,900m 計画規模 1/20 計画流量 20m ³ /s (現況流下能力約7m ³ /s)	河川延長 2,900m 計画規模 1/20 計画流量 20m ³ /s (現況流下能力約7m ³ /s)

事業経緯

年度	主な経緯
H13	事業着手
H17	用地買収着手
H20	工事着工
H21	堀田橋架替え完了

進捗状況

	全体計画	現在の進捗状況 (進捗率)	前回評価時の進捗状況 (進捗率)
事業費	1,900百万円	317百万円 (16.7%)	119百万円 (6.3%)
用地買収	37,200m ²	8,735m ² (23.5%)	0m ² (0.0%)
計画延長	2,900m	150m (5.2%)	0m (0.0%)