

事業計画書要旨

(施設名：宝台樹キャンプ場・スキー場)

	宝台樹キャンプ場	宝台樹スキー場
1 申請者名	武尊山観光開発株式会社 代表取締役社長 遠藤 一誠	
2 管理運営方針	<ul style="list-style-type: none"> <li>・条例の趣旨に基づき県有施設の適正な維持管理、良好なキャンプ場運営に努め、利用者の健康及び福祉の増進に資する。</li> <li>・成果目標は18,100人以上とする。</li> </ul>	<ul style="list-style-type: none"> <li>・条例の趣旨に基づき県有施設の適正な維持管理、良好なスキー場運営に努め、利用者の健康及び福祉の増進に資する。</li> <li>・成果目標は164,000人以上とする。</li> </ul>
3 サービス等を向上させるための取組	<ul style="list-style-type: none"> <li>・お客様には「おもてなしの心」で接すること、アンケート調査等によりお客様ニーズを的確に把握すること、自然体験活動を拡充することなどお客様に楽しさと満足感を実感してもらえる取り組みを積極的に展開する。</li> <li>・豊かな自然、多彩な花々等、宝台樹キャンプ場の魅力と特性を生かした営業を積極的に展開する。</li> <li>・従業員研修の実施やサービス向上運動標語の策定等により組織的なサービス向上を実践する。</li> </ul>	<ul style="list-style-type: none"> <li>・お客様には「おもてなしの心」で接すること、アンケート調査等によりお客様ニーズを的確に把握すること、スタック車対策を講じることなど、お客様に楽しさと満足感を実感してもらえる取り組みを積極的に展開する。</li> <li>・キッズランドや保育士付の保育室の充実、イベントの実施等、ファミリースキー場としての特性を生かした営業を展開する。</li> <li>・従業員研修の実施やサービス向上運動標語の策定等により組織的なサービス向上を実践する。</li> </ul>
4 利用者を増加させるための取組	<ul style="list-style-type: none"> <li>・HP等の充実、観光業者・北関東道沿線の新規開拓等の積極的な誘客、イベントの開催等、集客・広報活動の充実強化を行う。</li> <li>・適切な時期にDM活動を展開するなど、リピーターの拡大と口コミ誘客を強化する。</li> <li>・県立大学等との連携の強化、各種体験活動の場の拡充等により、学校・団体等を積極的に誘致する。</li> </ul>	<ul style="list-style-type: none"> <li>・HP等の充実、観光業者・北関東道沿線の新規開拓等の積極的な誘客、イベントの開催、早割券等の発売、電飾掲示版・ライブカメラの設置、料金割引キャンペーンの実施等、集客・広報活動の充実強化を行う。</li> <li>・適切な時期にDM活動を展開するなど、リピーターの拡大と口コミ誘客を強化する。</li> <li>・「友の会」制度の改正（リフト料金等の割引、会報の発行等）等により顧客の囲い込みを強化する。</li> <li>・競技会・学校スキー教室を積極的に誘致する。</li> <li>・スノーシュー等の新商品開発を行い子供及びジュニアの誘客対策を推進する。</li> </ul>

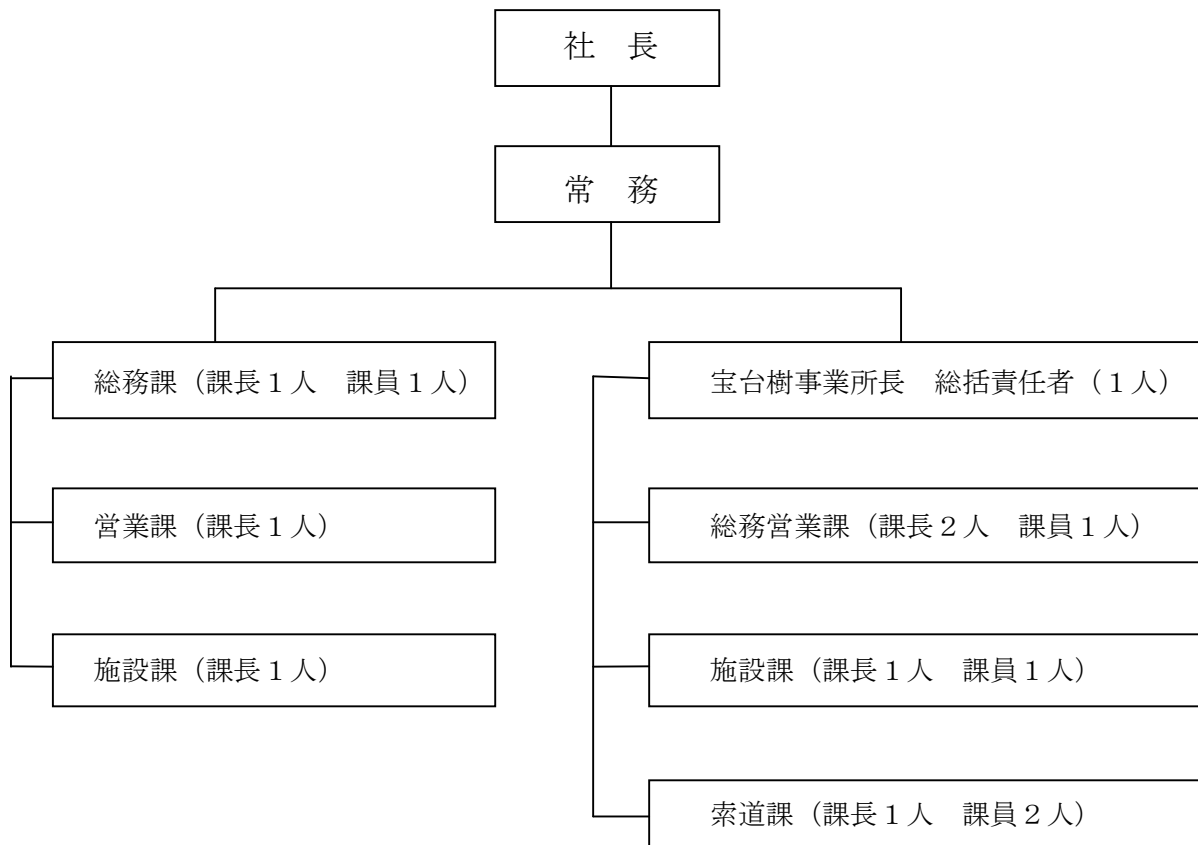
<p><b>5 施設・設備の維持管理及び修繕の取組</b></p>	<p>・各種施設・設備については、随時その状況を点検し、安全確認を行うなどその適正な維持管理に努める。特に、トイレ・炊事場の清掃には万全を期する。</p>	<p>・ゲレンデの区域については、「管理区域内外」の区分を明確にし、ゲレンデの整備については、それぞれの難易度に応じた整備を行う。また圧雪、標識、ネット等の設置を行うとともに、毎日の営業前後にコースの点検を行い、コース整備に万全を期する。</p> <p>・各種施設・設備については、随時その状況を点検し、安全確認を行うなどその適正な維持管理に努める。特に、トイレ等の清掃には万全を期する。</p>
<p><b>6 地域団体（住民）との連携や地域貢献への取組</b></p>	<p>地元民宿・ペンションとの連携、地元からの雇用及び物品購入の推進、地元イベントへの協賛等、地域との連携や地域貢献に積極的に取り組む。</p>	<p>地元民宿・ペンションとの連携、地元からの雇用及び地元からの物品購入の推進、地元小中学校等との連携及び地域貢献に積極的に取り組む。</p>
<p><b>7 環境保全に対する取組</b></p>	<p>・ぐんまスタンダード環境G S 認定制度への参加・間伐材の割箸利用・廃食用油のリサイクル（B D F）実施、廃材（チップ）の活用、緑化・植栽、星空観察等の開催等、環境教育等積極的に取り組む。</p>	<p>・ぐんまスタンダード環境G S 認定制度への参加・間伐材の割箸利用・廃食用油のリサイクル（B D F）実施、森林整備隊の活動支援、「冬育」キャンプ、自然体験、環境教育に積極的に取り組む。</p>
<p><b>8 自主事業</b></p>	<p>キャンプフェスタ、ふれあい自然学校、フォトコンテストの開催等、自主事業に積極的に取り組む。</p>	<p>子供雪まつり、サロモンスキーフェスティバルの開催等、自主事業に積極的に取り組む。</p>

9 収支計画書	(単位：千円)				
	26年度(27・28年度も同じ)		計	宝台樹キャンプ場	宝台樹スキー場
	総収入		8,823	2,480	6,343
	内訳	指定管理料	7,215	1,062	6,153
		使用料	355	355	
		自主事業	515	325	190
		その他	738	738	
	総支出		8,823	2,480	6,343
	内訳	管理費等	8,308	2,155	6,153
自主事業		515	325	190	
10 管理運営体制 (組織及び人員の状況)	別記1のとおり		別記2のとおり		
11 その他	障害者対応(自然花苑入苑料の無料化)、の実施等に積極的に取り組む。		障害者対応(おもいやり駐車場・障害者用リフト料金の設定・障害者スキー大会誘致・授産施設等からの物品購入)等に積極的に取り組む。		

別記 1

(1) 組織図

宝台樹キャンプ場



(2) 従業員・勤務体制

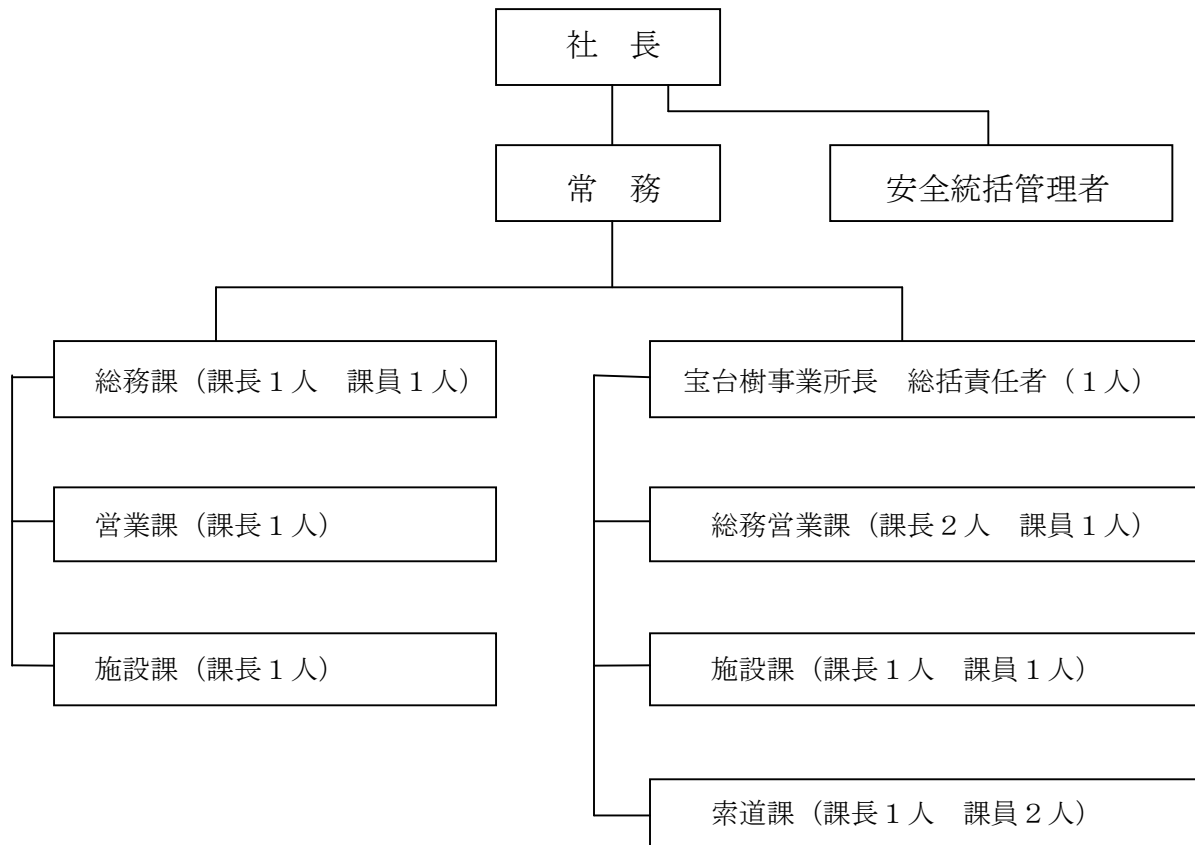
①従業員数：本社4人 宝台樹事業所9人 (常勤役員2人を除く)

②雇用関係：社員13人 臨時従業員4人 計17人

別記 2

(1) 組織図

宝台樹スキー場



(2) 従業員・勤務体制

①従業員数：本社4人 宝台樹事業所9人 (常勤役員2人を除く)

②雇用関係：社員13人 臨時従業員79人 計92人