

河川中のマイクロプラスチック調査について

環境保全課 R3.2.12

1 桃ノ木川

※測定方法を検討するための予備調査として実施

- ①採取年月日 令和2年8月20日
- ②測定場所 桃ノ木川大宝橋
- ③結果 目合 0.3mm のプランクトンネットに河川水を通水させ、得られた試料中の有機物を除去し、実体顕微鏡で選別後、FT-IR で分析した結果、プラスチック粒子を判別することができた。



図.1 プランクトンネット

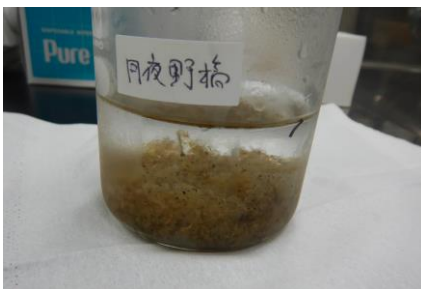


図.2 前処理を行う前の試料



図.3 実体顕微鏡での選別の様子



図.4 FT-IR

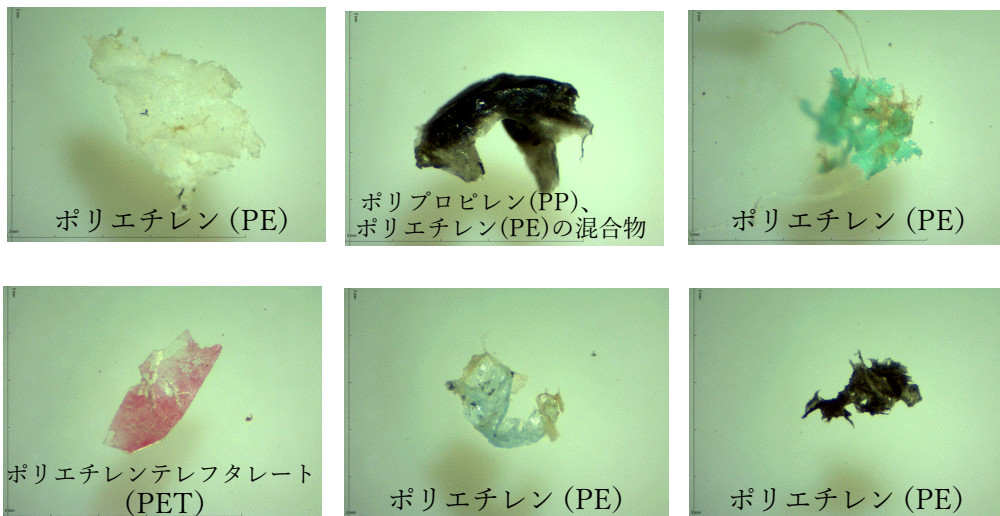


図.5 桃ノ木川で採取されたマイクロプラスチックの顕微鏡写真 (一部抜粋)

2 利根川

①採取年月日 令和2年11月9日

②測定地点

県内の排出状況を調査するため、利根川の上流（月夜野橋（みなかみ町））・中流（利根橋（前橋市））・下流（昭和橋（明和町））の3地点で測定を行った。

③進捗状況

有機物の除去、実体顕微鏡での選別が終了。現在、産業技術センターで FT-IR での測定を実施中で、近日中に結果が得られる予定である。



図.6 測定地点

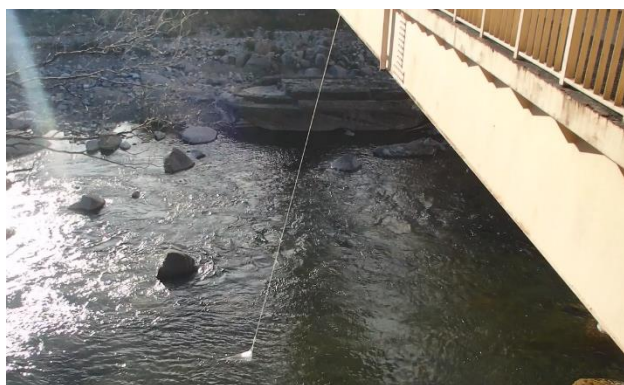


図.7 サンプルング（月夜野橋）



図.8 サンプルング（利根橋）



図.9 サンプルング（昭和橋）