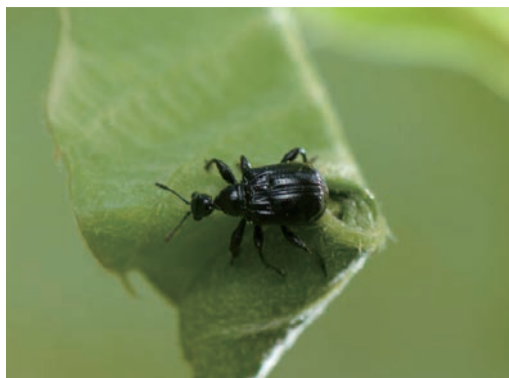


### 美術館・博物館 などの催し

#### ぐんま昆虫の森季節展「虫たちの季節がやってきた!」 初夏編\*



葉を巻くヒメクロオトシブミ

会期 7月2日(日)まで

※月曜日休園

時間 午前9時30分〜午後5時(入園は4時30分まで)

会場 県立ぐんま昆虫の森(桐生市新里町)

内容 イモムシやカミキリムシ、ホタル、オトシブミなど、初夏の昆虫について展示・解説します

入園料 一般1140円、大学・高校生1200円、中学生以下1100円

☎0277・74・6441  
FAX 0277・74・6466

#### 県立図書館レコードコンサート「音楽で巡る世界遺産」

期日 5月13日(土)

時間 午後1時30分〜3時

会場 県立図書館(前橋市日吉町)

内容 当館所蔵のCDやレコードなどの中から名曲を鑑賞します

定員 100人(先着順)

費用 無料

申し込み方法 当日、直接会場にお

越してください  
☎027・231・3008  
FAX 027・235・4196

#### ぐんまこどもの国「紙ヒコーキ教室」

期日 5月13日(土)

時間 午後1時〜3時

会場 金山総合公園ぐんまこどもの国(太田市長手町)

内容 ゴムを使って紙飛行機を飛ばします

対象 小学生以下の人

※小学生未満は保護者の付き添いが必要

定員 50人(先着順)

費用 無料

申し込み方法 当日、直接会場にお越しください

☎0276・22・1766  
FAX 0276・22・1466



紙飛行機を作る参加者

#### ぐんまフラワーパーク「バラフェスタ」\*

会期 5月13日(土)〜6月11日(日)

時間 午前9時〜午後5時(入園は4時30分まで)

会場 ぐんまフラワーパーク(前橋市柏倉町)

内容 「香りのバラ」をテーマに、350品種・1600株のバラが園内を彩ります。今年度は「スタンダードローズの丘」エリアを拡大して開催します

入園料 一般1700円、中学生以下1100円

下1100円

フリーダイヤル0120・1187・38  
☎027・283・8389  
FAX 027・283・8389



昨年のバラフェスタ

#### 近代美術館「サンデー・ギャラリートーク」\*

期日 5月14日(日)

時間 午後2時〜2時40分

会場 県立近代美術館(高崎市綿貫町)

内容 当館学芸員の解説を聞きながら、常設展の作品を鑑賞します

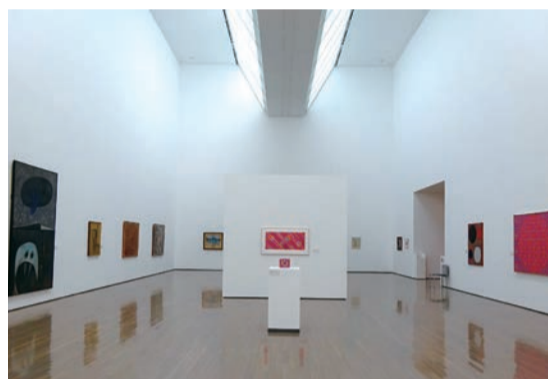
費用 無料

※観覧料が掛かります

観覧料 一般1300円、大学・高校生1150円、中学生以下1100円

申し込み方法 当日、直接会場にお越しください

☎027・346・5560  
FAX 027・346・4064



展示室5「鶴岡政男/オノサト・トシノブ」展示風景

#### 自然史博物館「博物館の日イベント」\*

期日 5月14日(日)

時間 午前10時〜午後4時

会場 県立自然史博物館(富岡市上黒岩)

内容 「国際博物館の日」を記念して特別イベントを実施します

○学芸員何でも相談

・時間 午前10時〜正午

・対象 学芸員の仕事に興味のある人

・費用 無料

○学芸員リレートーク

・時間 午後1時30分〜3時30分

・対象 自然史に関する調査研究に興味のある人

・費用 無料

○館内ウォークラリー

・時間 午前10時〜午後4時

・対象 一般

・費用 無料

※観覧料が掛かります

・その他 参加賞を差し上げます

○化石のレプリカ色付け体験

・時間 午前10時〜午後4時

・対象 館内ウォークラリーの参加者

・費用 無料

観覧料 一般1610円、大学・高校生1300円、中学生以下1100円

申し込み方法 当日、直接会場にお越しください

☎0274・60・1250  
FAX 0274・60・1250



ティランノサウルス

#### ぐんま天文台「星空さんぽ」\*

期日 5月20日(土)

時間 午後7時〜9時30分

#### 県民リポーターだより

原田邦昭さん(高崎市)

#### サケの稚魚放流

3月4日に高崎青年会議所主催の「サケの稚魚放流事業」が実施されました。碓氷川と烏川の合流地点にある和田橋下の親水公園には、約1500人が集まりました。当日は晴天で、午前10時からの放流開始に合わせ、9時過ぎから親子連れや友達同士などが続々と集まってきました。

式典の後、自分たちで育てた稚魚を「5年経ったら帰っておいで」と声を掛けながら放流しました。放流後、環境アドバイザー高崎地区会の協力により、水の大切さや地球温暖化について学んだり、



サケの稚魚放流を楽しむ参加者

会場 県立ぐんま天文台(高山村中山)  
内容 ボランティアが、星空観賞に役立つ目印や星座の探し方について解説します

費用 無料

※入館料が掛かります

入館料 一般1300円、大学・高校生1200円、中学生以下1100円

申し込み方法 当日、直接会場にお越しください

その他 歩行が困難な人は、当館の駐車場と会場の間を送迎します

☎0279・70・5300  
FAX 0279・70・5544

#### 馬事公苑「コースが選べる2回コースor4回コース」体験乗馬教室(7月生)

日程

・2回コース:7月1日(土)〜31日(月)の希望する2回

・4回コース:7月1日〜8月31日(木)の希望する4回

※火曜日を除く

開始時刻 午前9時、10時、11時、午後1時、2時、3時、4時



会場 県馬事公苑(前橋市富士見町)  
内容 1回当たり45分間の乗馬  
対象 当苑を初めて利用する、小学3年生から70歳までの乗馬初心者  
定員 各20人(先着順)  
費用 無料

・2回コース:一般18千円、高校生以下16500円(受講料、保険料など)

・4回コース:一般1万4千円、高校生以下1万2千円(受講料、保険料など)

申込期間 5月22日(月)〜7月31日

申し込み方法 電話予約後、所定の申込用紙

☎027・288・700  
FAX 027・288・8832



**チケットプレゼント** クロスワードパズルの正解者の中から抽選で、ザスパクサツ群馬(6月18日松本山雅FC戦)、群馬ダイヤモンドペガサス(今シーズンホームゲーム共通)、群馬交響楽団定期演奏会(7月22日)のチケット(2枚組み)をそれぞれ5人にプレゼントします。詳しくは8ページをご覧ください