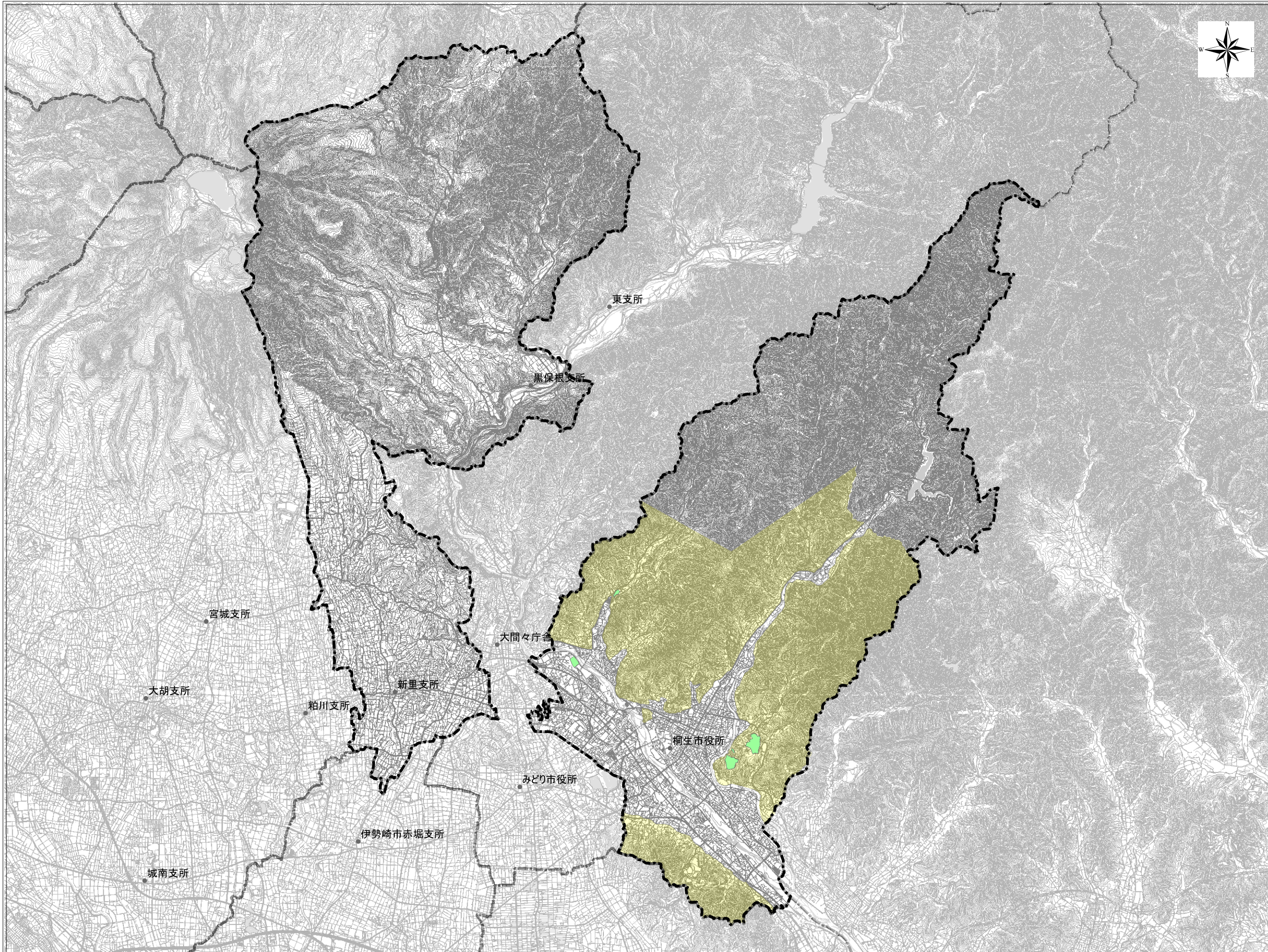
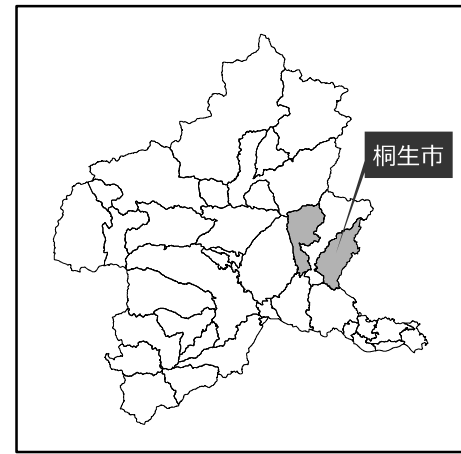
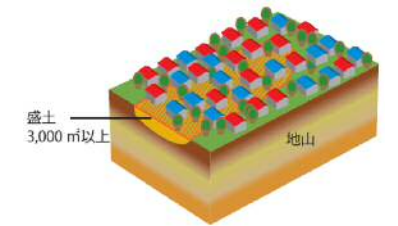


大規模盛土造成地マップ [桐生市]

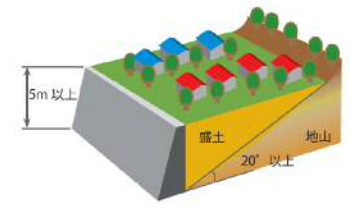


行政界：- - - - -

谷埋め型盛土造成地：
盛土の面積が3,000平方メートル以上



腹付け型盛土造成地：
盛土する前の地盤面（原地盤面）の水平面に対する角度が20度以上で、かつ、盛土の高さが5メートル以上

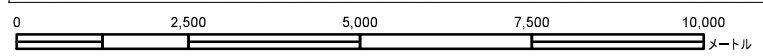


(国土交通省ホームページより)

宅地造成工事規制区域：

お問い合わせ
群馬県県土整備部 建築課 開発係
Tel 027-226-3704 (ダイヤル)

表示した大規模盛土造成地は、造成前後の地形図等から概ねの位置、規模及び種類を把握したものであり、地震時等に危険な箇所として示したものではありません。



この地図の作成に当たっては、国土地理院長の承認を得て、同院発行の基盤地図情報を使用した。(承認番号 平29情使、第1159号)