

中之条都市計画道路の変更(県原案)

都市計画道路中 3・4・3号名久田竜ヶ鼻線を次のように変更する。

種別	名称		位置			区域	構造			備考
	番号	路線名	起点	終点	主な経過地	延長	構造形式	車線の数	幅員	
幹線街路	3・4・3	名久田竜ヶ鼻線	中之条町 大字伊勢町 字鳥居原	中之条町 大字伊勢町 字川端	中之条町 大字伊勢町	1,140m	地表式	2車線	16m	JR吾妻線と立体交差 幹線街路と平面交差2箇所

「区域及び構造は計画図表示のとおり」

理由

中之条都市計画道路3・4・3号 名久田竜ヶ鼻線は、中之条町大字伊勢町の国道145号から東吾妻町境までを結ぶ幹線道路である。

今回、接続する吾妻都市計画道路3・4・3号植栗線とあわせて地域交通の円滑化を図るため、道路線形を変更する。

中之条都市計画道路新旧対照表

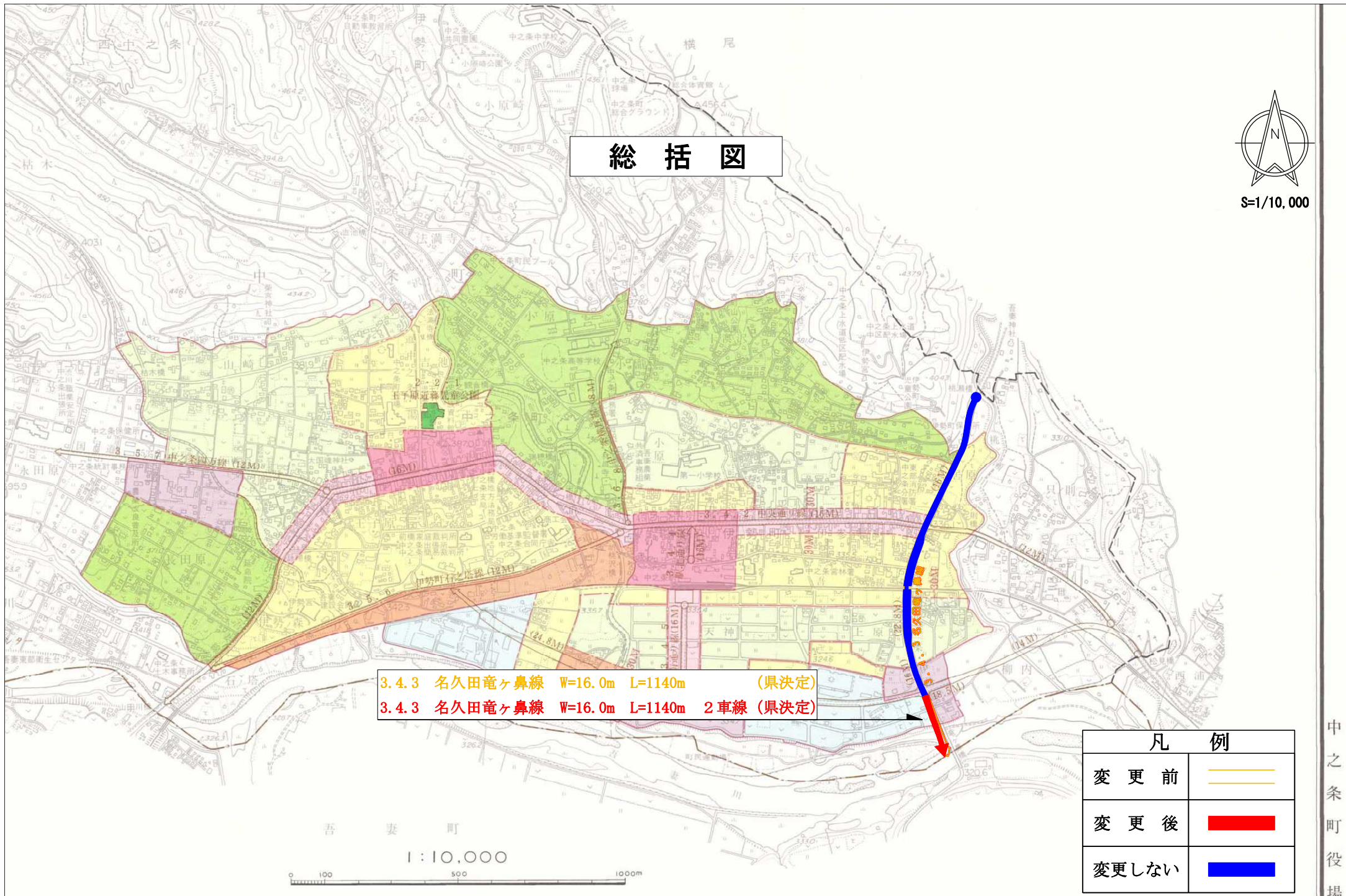
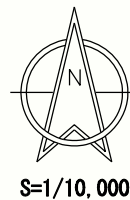
(変更前)

種別	名 称		位 置			区 域	構 造			備 考
	番号	路線名	起点	終点	主な経過地	延長	構造形式	車線の数	幅員	
幹線街路	3・4・3	名久田竜ヶ鼻線	中之条町 大字伊勢町 字鳥居原	中之条町 大字伊勢町 字川端	中之条町 大字伊勢町	1,140m	地表式		16m	JR吾妻線と立体交差 幹線街路と平面交差2箇所

(変更後)

種別	名 称		位 置			区 域	構 造			備 考
	番号	路線名	起点	終点	主な経過地	延長	構造形式	車線の数	幅員	
幹線街路	3・4・3	名久田竜ヶ鼻線	中之条町 大字伊勢町 字鳥居原	中之条町 大字伊勢町 字川端	中之条町 大字伊勢町	1,140m	地表式	2車線	16m	JR吾妻線と立体交差 幹線街路と平面交差2箇所

総括図



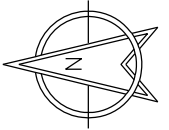
3.4.3 名久田竜ヶ鼻線 W=16.0m L=1140m (県決定)
 3.4.3 名久田竜ヶ鼻線 W=16.0m L=1140m 2車線 (県決定)

凡 例	
変更前	
変更後	
変更しない	



中之条町役場

計 画 図



S=1/2500

3.4.3 名久田竜ヶ鼻線 W=16.0m L=1140m (県決定)

3.4.3 名久田竜ヶ鼻線 W=16.0m L=1140m 2車線 (県決定)



凡 例

変更前	
変更後	
変更しない	