

安中都市計画道路の変更(群馬県決定)

都市計画道路中 3・6・10号南北中央幹線ほか2路線を次のように変更する。

種別	安中都市計画道路		位置			区域	構造			備考	
	番号	路線名	起点	終点	主な経過地	延長	構造形式	車線の数	幅員		地表式の区間における鉄道等との交差の構造
幹線街路	3・6・10	南北中央幹線	安中市 下秋間 字二反田	安中市 上間仁田 字宮久保	安中市 安中	約 8,530m		2車線	10.5m		
	構造形式の内訳			安中市 下秋間 字吉ヶ谷津	安中市 下秋間 字広町		約 350m	掘割式	/	13m	
				安中市 安中二丁目 字長竜	安中市 大竹 字小萩山		約 1,320m	嵩上式	/	10.5～ 29.2m	
							約 6,860m	地表式	/	10.5～ 17m	幹線街路と平面 交差3箇所
	3・4・13	秋間幹線	安中市 下秋間 字沼田	安中市 東上秋間 字広田	安中市 中秋間 字蔵人	約 3,360m	地表式	2車線	16m	幹線街路と平面 交差2箇所	
3・5・7	扇城下秋間線	安中市 安中 字中川原	安中市 下秋間 字沼田	安中市 安中四丁目 字下の尻	約 2,040m	地表式	2車線	12m	幹線街路と平面 交差4箇所		

「区域及び構造は計画図表示のとおり」

理由

都市計画道路3・6・10号南北中央幹線は、県央地域と西毛地域を結ぶ重要な主要幹線道路である西毛広域幹線道路の一部である。

本件は、南北中央幹線の既決定延長約8,530mの区間のうち、延長約2,150m区間の詳細計画および道路計画に伴い、地域交通の円滑化を図るため、一部区間に歩道を追加するとともに、道路線形の見直しを行う。また、交差点部は付加車線を考慮した幅員に変更するものである。

さらに、南北中央幹線の変更に伴い、交差する都市計画道路3・4・13号秋間幹線と都市計画道路3・5・7号扇状下秋間線の影響部について、道路幅員及び交差点の取付け位置を変更する。

安中都市計画道路新旧対照表(群馬県決定)

(変更前)

種別	名称		位置			区域	構造				備考
	番号	路線名	起点	終点	主な経過地		延長	構造形式	車線の数	幅員	
幹線街路	3・6・10	南北中央幹線	安中市 下秋間 字二反田	安中市 上間仁田 字宮久保	安中市 安中	約8,530m		2車線	10.5m		
	構造形式の内訳		安中市 下秋間 字吉ヶ谷津	安中市 下秋間 字広町		約350m	掘割式	/	13m		
			安中市 安中二丁目 字長竜	安中市 大竹 字小萩山		約1,320m	嵩上式		10.5~ 29.2m		
						約6,860m	地表式		10.5~ 16m	幹線街路と平面交差3箇所	
	3・4・13	秋間幹線	安中市 下秋間 字沼田	安中市 東上秋間 字広田	安中市 中秋間 字蔵人	約3,360m	地表式	2車線	16m	幹線街路と平面交差2箇所	
3・5・7	扇城下秋間線	安中市 安中 字中川原	安中市 下秋間 字沼田	安中市 安中四丁目 字下の尻	約2,040m	地表式	2車線	12m	幹線街路と平面交差4箇所		

(変更後)

種別	名称		位置			区域	構造				備考
	番号	路線名	起点	終点	主な経過地		延長	構造形式	車線の数	幅員	
幹線街路	3・6・10	南北中央幹線	安中市 下秋間 字二反田	安中市 上間仁田 字宮久保	安中市 安中	約8,530m		2車線	10.5m		
	構造形式の内訳		安中市 下秋間 字吉ヶ谷津	安中市 下秋間 字広町		約350m	掘割式	/	13m		
			安中市 安中二丁目 字長竜	安中市 大竹 字小萩山		約1,320m	嵩上式		10.5~ 29.2m		
						約6,860m	地表式		10.5~ 17m	幹線街路と平面交差3箇所	
	3・4・13	秋間幹線	安中市 下秋間 字沼田	安中市 東上秋間 字広田	安中市 中秋間 字蔵人	約3,360m	地表式	2車線	16m	幹線街路と平面交差2箇所	
3・5・7	扇城下秋間線	安中市 安中 字中川原	安中市 下秋間 字沼田	安中市 安中四丁目 字下の尻	約2,040m	地表式	2車線	12m	幹線街路と平面交差4箇所		

# 総括図

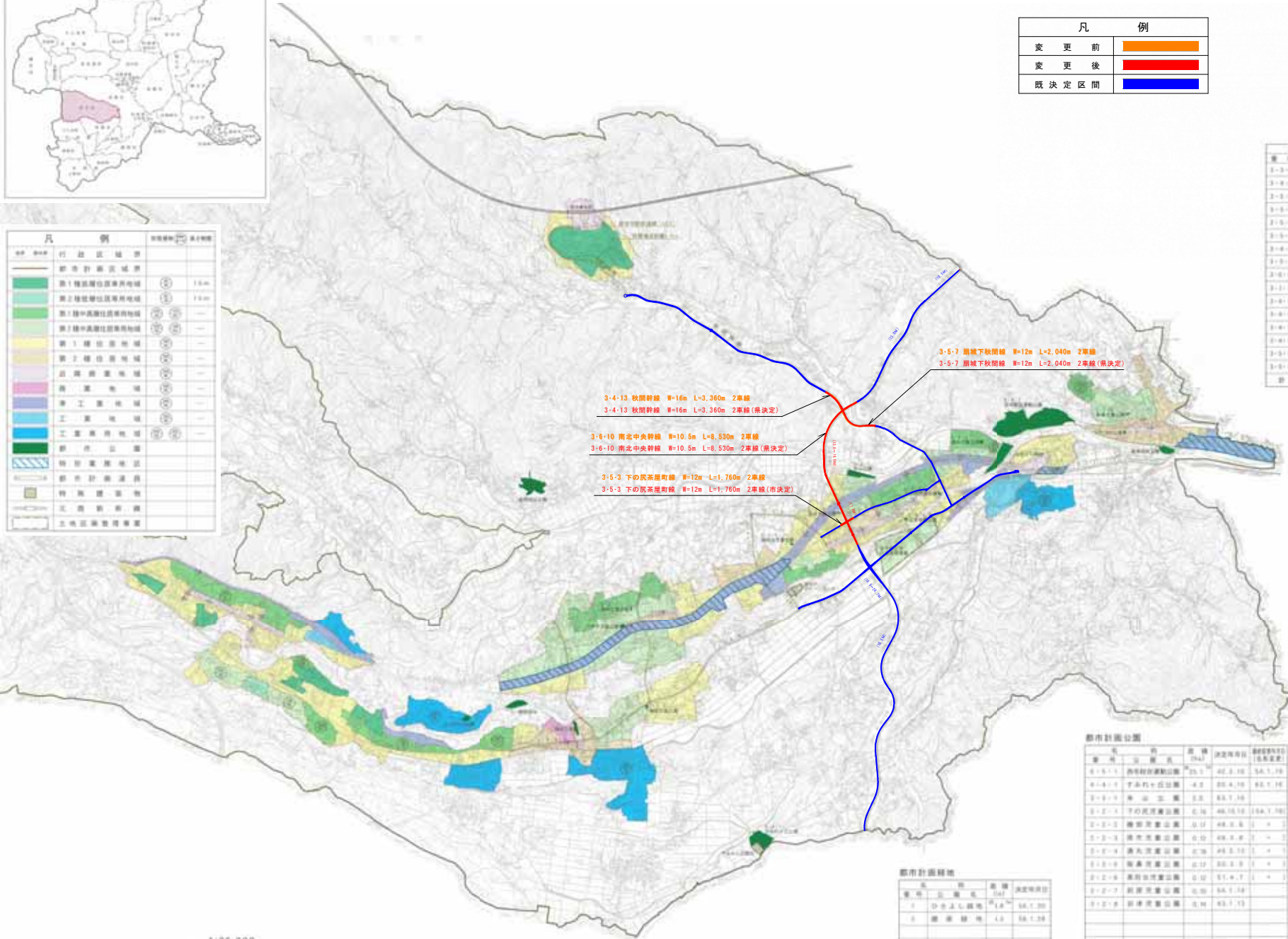


凡 例	
変更前	<span style="background-color: orange; width: 20px; height: 10px; display: inline-block;"></span>
変更後	<span style="background-color: red; width: 20px; height: 10px; display: inline-block;"></span>
既決区間	<span style="background-color: blue; width: 20px; height: 10px; display: inline-block;"></span>



凡 例		面積(㎡)	割合(%)
都市計画区域界			
第1種緑地(公園用地)	<span style="background-color: #90EE90; width: 15px; height: 10px; display: inline-block;"></span>	1,640	0.04
第2種緑地(公園用地)	<span style="background-color: #90EE90; width: 15px; height: 10px; display: inline-block;"></span>	1,640	0.04
第1種中高層住居専用地域	<span style="background-color: #90EE90; width: 15px; height: 10px; display: inline-block;"></span>	-	-
第2種中高層住居専用地域	<span style="background-color: #90EE90; width: 15px; height: 10px; display: inline-block;"></span>	-	-
第1種住居地域	<span style="background-color: #FFFFE0; width: 15px; height: 10px; display: inline-block;"></span>	-	-
第2種住居地域	<span style="background-color: #FFFFE0; width: 15px; height: 10px; display: inline-block;"></span>	-	-
商業地域	<span style="background-color: #FFDAB9; width: 15px; height: 10px; display: inline-block;"></span>	-	-
工業地域	<span style="background-color: #ADD8E6; width: 15px; height: 10px; display: inline-block;"></span>	-	-
工業専用地域	<span style="background-color: #ADD8E6; width: 15px; height: 10px; display: inline-block;"></span>	-	-
特別用途地区	<span style="background-color: #ADD8E6; width: 15px; height: 10px; display: inline-block;"></span>	-	-
都市計画道路	<span style="background-color: #ADD8E6; width: 15px; height: 10px; display: inline-block;"></span>	-	-
特別用途地区	<span style="background-color: #ADD8E6; width: 15px; height: 10px; display: inline-block;"></span>	-	-
北関東新幹線	<span style="background-color: #ADD8E6; width: 15px; height: 10px; display: inline-block;"></span>	-	-
土地活用推進事業	<span style="background-color: #ADD8E6; width: 15px; height: 10px; display: inline-block;"></span>	-	-

都市計画道路					
番号	種別	延長	幅員	車線数	総延長(㎡)
3-3-1	普通16号線	6,740	20	10	134,800
3-3-2	牛久保口線	3,400	16	10	54,400
3-3-3	下の武蔵野線	1,700	10	10	17,000
3-3-4	上の武蔵野線	1,700	10	10	17,000
3-3-5	新藤下線	800	10	10	8,000
3-3-6	新藤下線	2,040	10	10	20,400
3-3-7	新藤下線	80	16	10	1,280
3-3-8	新藤下線	1,900	10	10	19,000
3-3-9	馬立中央線	6,800	10	10	68,000
3-3-10	馬立中央線	6,800	10	10	68,000
3-3-11	新藤下線	80	16	10	1,280
3-3-12	新藤下線	3,070	10	10	30,700
3-3-13	新藤下線	3,300	10	10	33,000
3-3-14	新藤下線	3,300	10	10	33,000
3-3-15	新藤下線	1,400	10	10	14,000
3-3-16	新藤下線	1,710	10	10	17,100
3-3-17	新藤下線	1,600	10	10	16,000
計	16	37,000			370,000



都市計画公園					
番号	種別	面積	決定時期	面積(㎡)	割合(%)
3-5-1	西側緑地	25.5	2023.10	25,500	0.07
3-5-2	牛久保口公園	4.2	2024.10	42,000	0.11
3-5-3	新藤下公園	0.8	2025.10	8,000	0.02
3-5-4	上の武蔵野公園	0.16	2026.10	1,600	0.00
3-5-5	扇城下公園	0.10	2027.10	1,000	0.00
3-5-6	扇城下公園	0.10	2028.10	1,000	0.00
3-5-7	扇城下公園	0.10	2029.10	1,000	0.00
3-5-8	扇城下公園	0.10	2030.10	1,000	0.00
3-5-9	扇城下公園	0.10	2031.10	1,000	0.00
3-5-10	扇城下公園	0.10	2032.10	1,000	0.00
3-5-11	扇城下公園	0.10	2033.10	1,000	0.00
3-5-12	扇城下公園	0.10	2034.10	1,000	0.00
3-5-13	扇城下公園	0.10	2035.10	1,000	0.00
3-5-14	扇城下公園	0.10	2036.10	1,000	0.00
3-5-15	扇城下公園	0.10	2037.10	1,000	0.00
3-5-16	扇城下公園	0.10	2038.10	1,000	0.00
3-5-17	扇城下公園	0.10	2039.10	1,000	0.00
3-5-18	扇城下公園	0.10	2040.10	1,000	0.00
計	18	42.5		425,000	1.13

都市計画緑地			
番号	種別	面積	決定時期
1	砂土防止緑地	1.8	2023.10
2	扇城下緑地	4.0	2024.10
計		5.8	

1:125,000