

太田都市計画区域区分の変更（群馬県決定）

太田都市計画区域区分を次のように変更する。

1. 市街化区域及び市街化調整区域の区分

「計画図表示のとおり」

2. 人口フレーム

人口は、広域都市計画圏の人口フレームによる。

年次		平成22年	平成32年
		(基準年)	(基準年の10年後)
区分	都市計画区域内人口	おおむね 483.2 千人	おおむね 459.5 千人
	市街化区域内人口	おおむね 341.9 千人	※1 おおむね 324.1 千人
	配分する人口	—	おおむね 325.8 千人
	保留する人口	—	0.0 千人
	(特定保留)	—	0.0 千人
	(一般保留)	—	0.0 千人

※1 平成32年市街化区域内人口については、広域都市計画圏における保留人口を想定しない。

太田都市計画区域区分の変更 新旧対照表

太田都市計画区域区分を次のように変更する。

1. 市街化区域及び市街化調整区域の区分

「計画図表示のとおり」

2. 人口フレーム

区 分	年 次	新		旧	
		平成 2 2 年 (基準年)	平成 3 2 年 (基準年の 10 年後)	平成 1 7 年 (基準年)	平成 2 7 年 (基準年の 10 年後)
※人口は、広域都市計画圏の人口フレームによる。					
都市計画区域内人口	おおむね 483.2 千人	おおむね 459.5 千人	235.5 千人	229.8 千人	
市街化区域内人口	おおむね 341.9 千人	おおむね 324.1 千人 ※ 1	168.6 千人	164.8 千人 ※ 1	
配分する人口	—	おおむね 325.6 千人	—	167.5 千人	
保留する人口	—	0.0 千人	—	0.0 千人	
(特定保留)	—	0.0 千人	—	0.0 千人	
(一般保留)	—	0.0 千人	—	0.0 千人	

※ 1 平成 3 2 年及び平成 2 7 年市街化区域内人口については、広域都市計画圏における保留人口を想定しない。

理 由

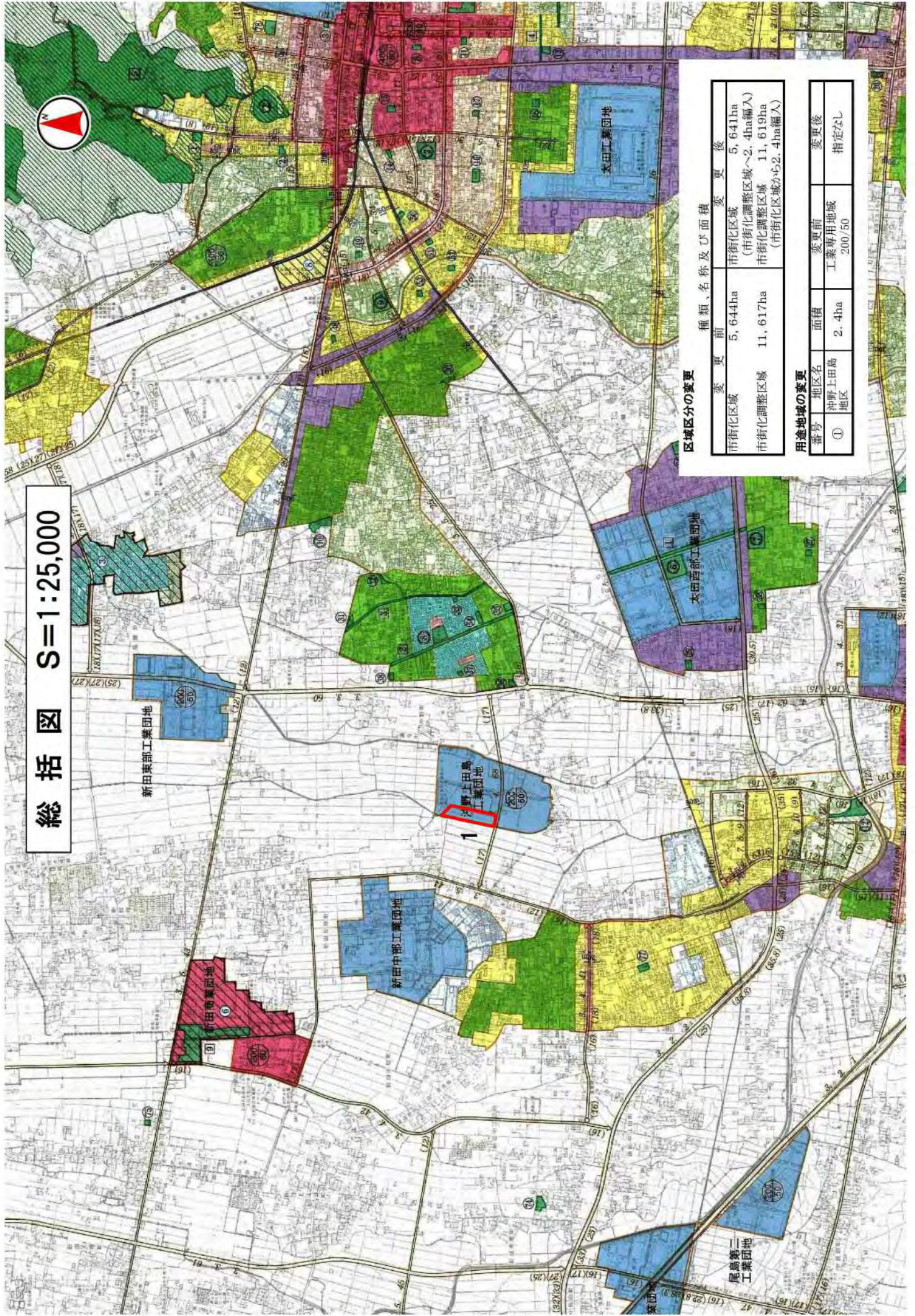
平成 22 年国勢調査及び都市計画基礎調査の成果に基づき、別に定める都市計画区域の整備、開発及び保全の方針において、平成 32 年を目標年次とし、都市計画の目標、区域区分の決定の有無及び区域区分を定める際の方針並びに主要な都市計画の決定の方針を改定することに伴い、区域区分を定める都市計画区域における将来の人口を適切に見直すもの。

また、別添計画図表示のとおり、農業的土地利用継続のため市街化を抑制すべき区域として次の地区を市街化調整区域に編入するもの。

記

1. 沖野上田島地区：営農継続のため市街化を抑制すべき区域
面積 2.4ha

総括図 S=1:25,000



区域区分の変更

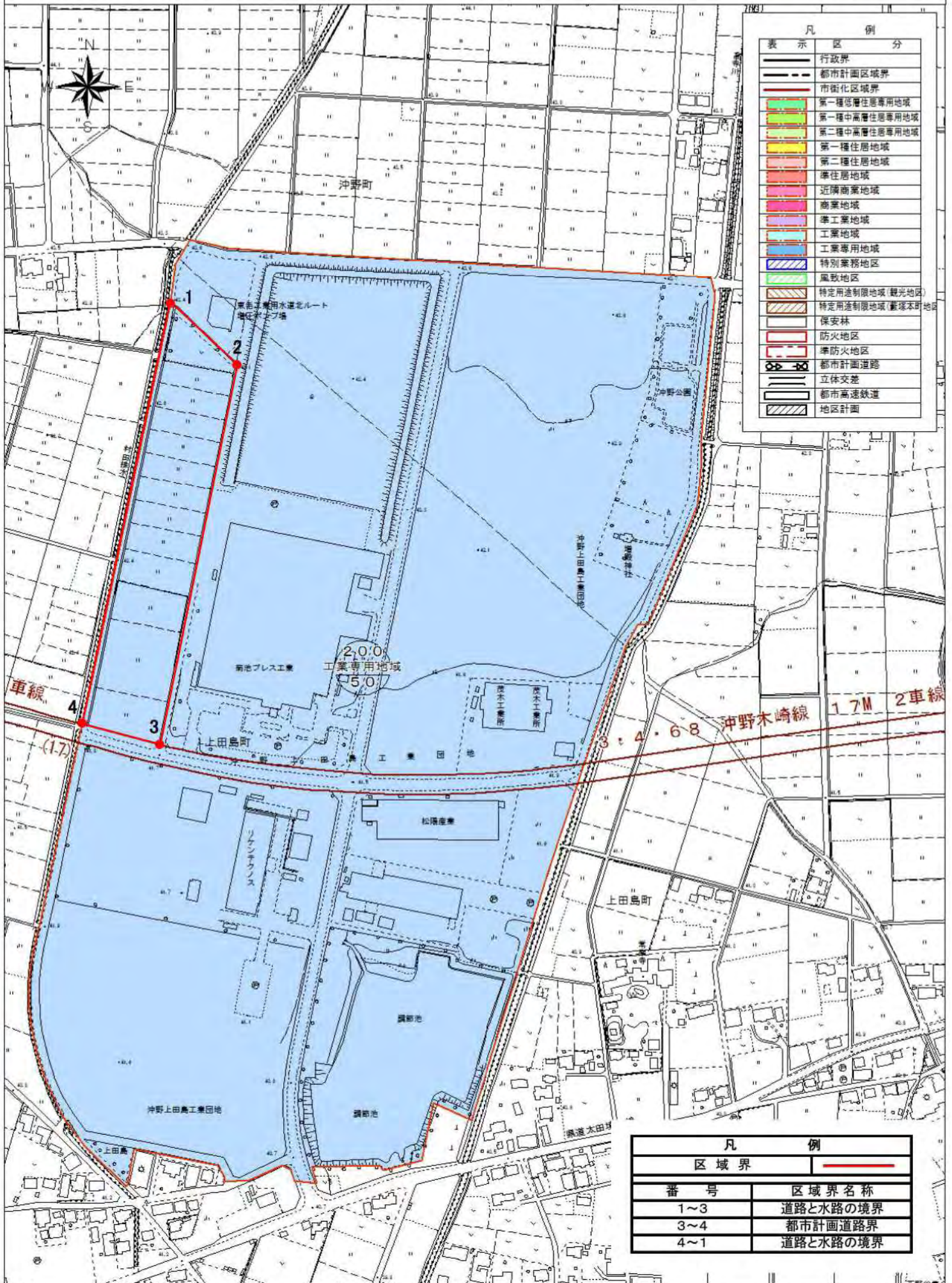
種類、名称及び面積		変更前	変更後
市街化区域	5,644ha	市街化区域 (市街化調整区域へ2.4ha編入)	5,641ha
市街化調整区域	11,617ha	市街化調整区域 (市街化区域から2.4ha編入)	11,619ha

用途地帯の変更

番号	地区名	面積	変更前	変更後
①	新野上田島地区	2.4ha	工業専用地域	指定なし

計 画 図

縮尺: 1/3000



凡 例	
表 示	区 分
—	行政界
- - -	都市計画区域界
—	市街化区域界
■ (Green)	第一種低層住居専用地域
■ (Light Green)	第一種中高層住居専用地域
■ (Yellow-Green)	第二種中高層住居専用地域
■ (Yellow)	第一種住居地域
■ (Orange)	第二種住居地域
■ (Red-Orange)	準住居地域
■ (Pink)	近隣商業地域
■ (Light Pink)	商業地域
■ (Light Blue)	準工業地域
■ (Blue)	工業地域
■ (Dark Blue)	工業専用地域
■ (Blue with diagonal lines)	特別業務地区
■ (Green with diagonal lines)	風致地区
■ (Orange with diagonal lines)	特定用途制限地域(観光地区)
■ (Orange with diagonal lines)	特定用途制限地域(豪雪本時地区)
■ (White with diagonal lines)	保安林
■ (White with diagonal lines)	防火地区
■ (White with diagonal lines)	準防火地区
— (with double lines)	都市計画道路
— (with double lines)	立体交差
— (with double lines)	都市高速鉄道
■ (with diagonal lines)	地区計画

凡 例	
区 域 界	
番 号	区 域 界 名 称
1~3	道路と水路の境界
3~4	都市計画道路界
4~1	道路と水路の境界