

館林都市計画公園の変更（群馬県決定）

都市計画公園中5・6・3号多々良沼公園を次のように変更する。

種別	名称		位置	面積	備考
	番号	公園名			
総合公園	5・6・3	多々良沼公園	館林市高根町、松沼町、成島町及び日向町並びに邑楽町大字鶉新田、大字中野及び大字鶉地内	約 154.0ha	湿性植物園・自然植物園・管理棟・芝生広場・遊歩道・野外センター・自由広場・スポーツ広場・美術館・アプローチ道路・駐車場・便所等

「区域は計画図表示のとおり」

理 由 書

本公園は、豊かな自然環境に恵まれた風光明媚な総合公園で、散策や野鳥観察、観光等利用者も多い。本公園を含む地域では地域住民や各種ボランティア団体による自然再生活動等が活発に行われている。

当公園で計画している外周路は沼近傍にあることから、自然との共存に配慮が求められているところであり、市道・町道の歩道を外周路として利用することにより、自然に対する影響を最小限に抑えることが可能となる。このことから、これらの歩道部分を公園区域として拡大し、本案のとおり変更するものである。

館林都市計画公園の変更 新旧対照表

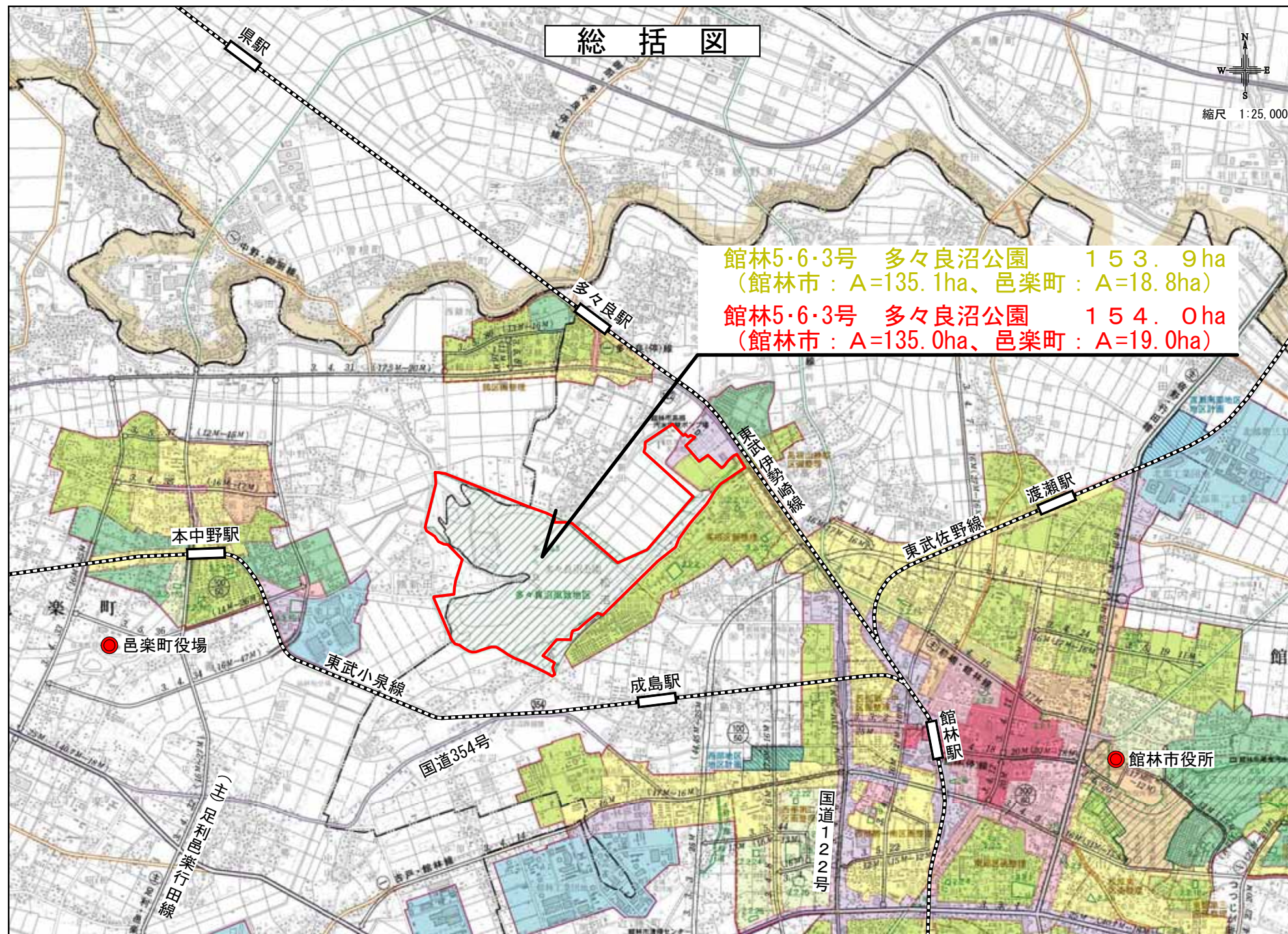
(変更前)

種別	名称		位置	面積	備考
	番号	公園名			
総合公園	5・6・3	多々良沼公園	館林市高根町、松沼町、成島町、日向町並びに邑楽町大字鶉新田、中野及び鶉地内	約 <u>153.9ha</u>	湿性植物園・自然植物園・管理棟・芝生広場・遊歩道・野外センター・自由広場・スポーツ広場・美術館・アプローチ道路・駐車場・便所等

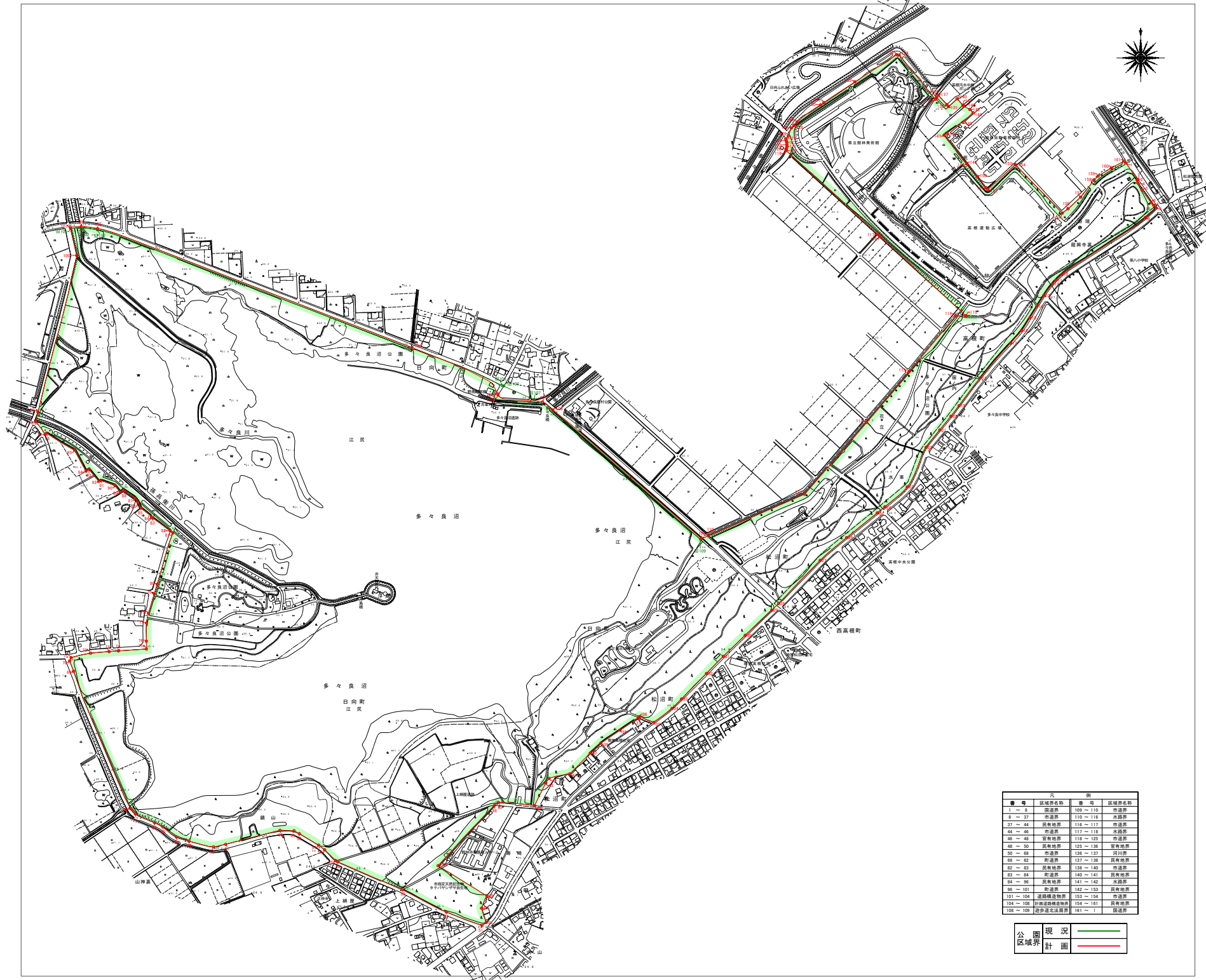
(変更後)

種別	名称		位置	面積	備考
	番号	公園名			
総合公園	5・6・3	多々良沼公園	館林市高根町、松沼町、成島町及び日向町並びに邑楽町大字鶉新田、 <u>大字中野</u> 及び <u>大字鶉</u> 地内	約 <u>154.0ha</u>	湿性植物園・自然植物園・管理棟・芝生広場・遊歩道・野外センター・自由広場・スポーツ広場・美術館・アプローチ道路・駐車場・便所等

__アンダーラインは変更部分を表す。



館林都市計画公園
 計画図
 縮尺 1/2,500
 館林5・6・3号 多々良沼公園



番号	区域名	番号	区域名
1 ~ 8	国道界	105 ~ 110	市道界
9 ~ 37	市道界	110 ~ 116	水邊界
37 ~ 44	民有地界	116 ~ 117	市道界
44 ~ 46	市道界	117 ~ 118	水邊界
46 ~ 48	官有地界	118 ~ 125	市道界
48 ~ 50	民有地界	125 ~ 136	官有地界
50 ~ 68	市道界	136 ~ 137	河川界
68 ~ 82	市道界	137 ~ 138	民有地界
82 ~ 83	民有地界	138 ~ 140	市道界
83 ~ 84	市道界	140 ~ 141	民有地界
84 ~ 98	民有地界	141 ~ 142	水邊界
98 ~ 101	市道界	142 ~ 153	民有地界
101 ~ 104	道路構造物界	153 ~ 154	市道界
104 ~ 108	河川構造物界	154 ~ 161	民有地界
108 ~ 109	河川構造物界	161 ~ 1	国道界

公園区域界 現況
 計画