

甘楽都市計画道路の変更（群馬県決定）

都市計画道路中3・4・6号小川塩畑堂線を3・6・6号小川塩畑堂線に名称を改め、次のように変更する。

種別	名称		位置			区域	構造				備考
	番号	路線名	起点	終点	主な経過地	延長	構造形式	車線の数	幅員	地表式の区間における鉄道等との交差の構造	
幹線街路	3・6・6	小川塩畑堂線	甘楽町大字小川字沖	甘楽町大字庭谷字上川原	甘楽町大字福島字七反田	約1,800m	地表式	2車線	9.75m	幹線街路との平面交差3箇所 上信電鉄との立体交差1箇所	

「区域及び構造は計画図表示のとおり」

理 由

3・4・6号小川塩畑堂線は、上信越自動車道の開通とともに甘楽町内の交通量が増加することを予測し、快適な生活環境を確立させるため計画された道路網の一部であり、現在においても高崎市及び安中市より甘楽町への主要なアクセス道路として位置づけられている道路である。

今回変更区間の事業化にあたり、事業計画の検証を行った結果により、歩行者交通量や利用形態を踏まえた歩道計画にするとともに、今後の沿道土地利用の考え方を踏まえた幅員とするなど、構造について適正に変更するもの。

また、都市計画法施行令の一部を改正する政令（平成10年政令第331号）及び都市計画法施行規則の一部を改正する省令（平成10年建設省第37号）に基づき、車線数を決定する。

都市計画道路新旧対照表

(変更前)

種別	名称		位置			区域 延長	構造				備考
	番号	路線名	起点	終点	主な経過地		構造形式	車線の数	幅員	地表式の区間における鉄道等との交差の構造	
幹線街路	3・4・6	小川塩畑堂線	甘楽町大字小川字沖	甘楽町大字庭谷字上川原	甘楽町大字福島字七反田	約 1,800m	地表式		16m	幹線街路との平面交差 3箇所 上信電鉄との立体交差 1箇所	

(変更後)

種別	名称		位置			区域 延長	構造				備考
	番号	路線名	起点	終点	主な経過地		構造形式	車線の数	幅員	地表式の区間における鉄道等との交差の構造	
幹線街路	3・6・6	小川塩畑堂線	甘楽町大字小川字沖	甘楽町大字庭谷字上川原	甘楽町大字福島字七反田	約 1,800m	地表式	2車線	9.75m	幹線街路との平面交差 3箇所 上信電鉄との立体交差 1箇所	

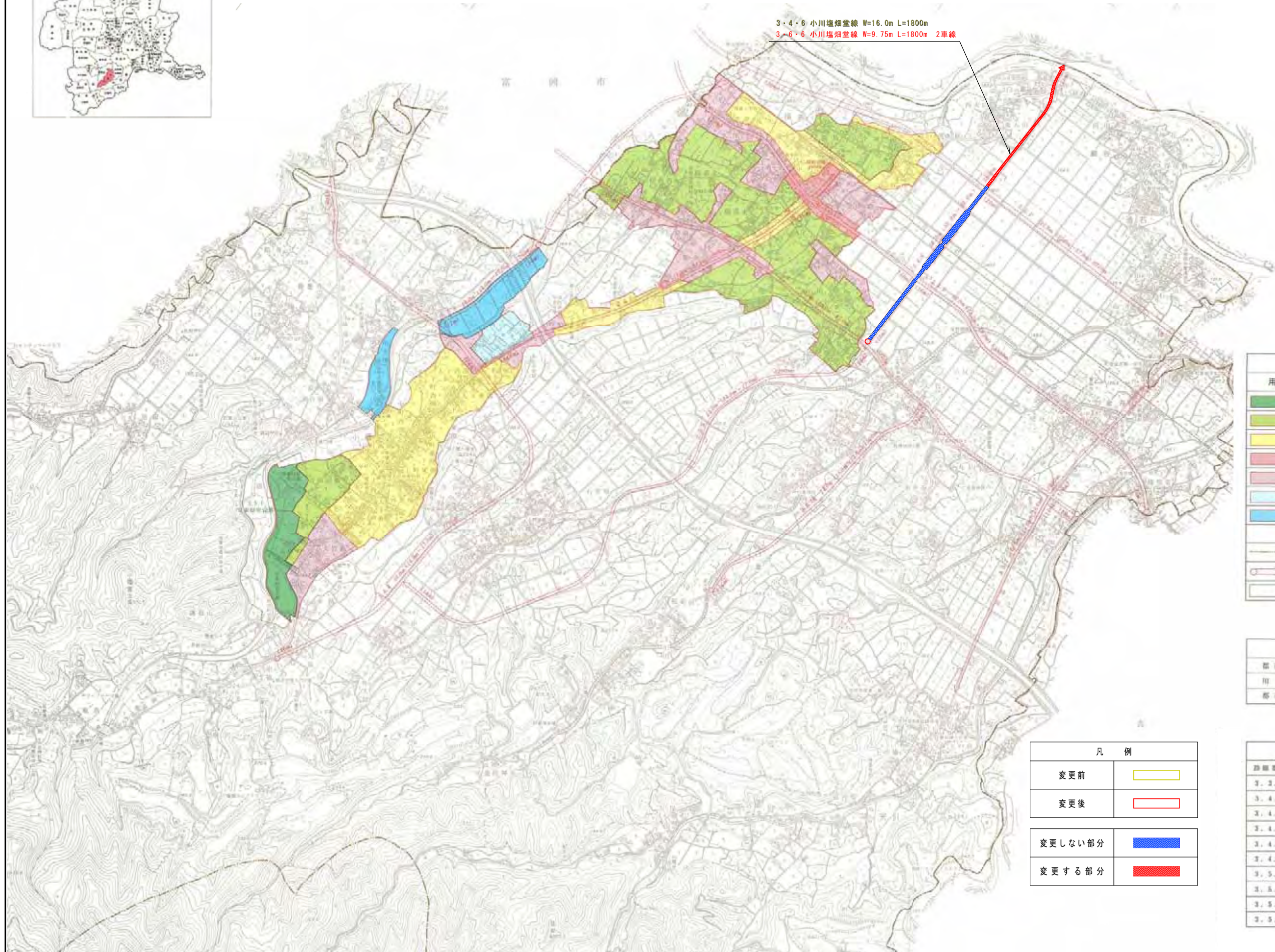
位置図

総括図

縮尺 S=1:10000

S=1/10000

3・4・6 小川塩畑堂線 W=16.0m L=1800m
 3・6・6 小川塩畑堂線 W=9.75m L=1800m 2車線



用途地域区分	形態規制	
	建ぺい率(%)	容積率(%)
第一種低層住居専用地域	40	80
第一種中高層住居専用地域	60	200
第一種住居地域	60	200
近隣商業地域	80	200
準工業地域	60	200
工業地域	60	200
工業専用地域	50	200
無指定地域	70	200
都市計画区域	—	
都市計画道路	—	
都市計画公園	—	

最終決定年月日	
都市計画区域	昭和55年10月31日
用途地域	平成8年5月31日
都市計画道路	平成5年4月16日

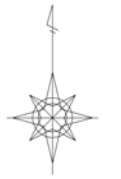
都市計画道路一覧表			
路線番号	路線名	幅員	延長
3.2.1	北原幹線	25m	2710m
3.4.2	国道254号線	16-18	3330
3.4.3	鎌倉街道線	16	3170
3.4.4	小幡宮内線	18	3700
3.4.5	小幡通り線	18-20	2200
3.4.6	小川塩畑堂線	16	1800
3.5.7	新屋敷火引線	14-16	1900
3.5.8	田窪小幡線	14	700
3.5.9	小川上野線	14	3200
3.5.10	白倉線	14	1500

凡例	
変更前	
変更後	
変更しない部分	
変更する部分	

計画図

縮尺 S=1:2500

富岡市



S=1/2500



凡例	
変更前	— (Green line)
変更後	— (Red line)