

太田都市計画区域区分の変更

太田都市計画区域区分を次のように変更する。

1. 市街化区域及び市街化調整区域の区分

「計画図表示のとおり」

2. 人口フレーム

年 次	平成 1 7 年 (基準年)	平成 2 7 年 (基準年の 10 年後)
区 分		
都市計画区域内人口	235.5 千人	229.8 千人
市街化区域内人口	168.6 千人	※1 164.8 千人
配分する人口	—	167.5 千人
保留する人口	—	※2 0.0 千人
(特定保留)	—	0.0 千人
(一般保留)	—	※2 0.0 千人

※1 平成27年市街化区域内人口については、広域都市計画圏における保留人口を想定しない。

※2 広域都市計画圏の人口フレームによる。ただし、平成27年の広域都市計画圏市街化区域人口の想定が、同年の広域都市計画圏市街化区域内に配分する人口の想定を下回るため、保留する人口は「0.0 千人」と表示する。

理 由

別添計画図表示のとおり、おおむね10年以内に優先的かつ計画的に市街化を図るべき区域として新田下田中地区を市街化区域に編入するもの。地区の概要については、下記のとおり。

記

新田下田中地区：太田市土地開発公社による開発事業の実施が確実である区域 24.4ha

太田都市計画区域区分の変更

太田都市計画区域区分を次のように変更する。

1. 市街化区域及び市街化調整区域の区分

「計画図表示のとおり」

2. 人口フレーム

年次 区分		新		旧	
		平成17年 (基準年)	平成27年 (基準年の10年後)	平成17年 (基準年)	平成27年 (基準年の10年後)
都市計画区域内人口		235.5千人	229.8千人	235.5千人	229.8千人
市街化区域内人口		168.6千人	※1 164.8千人	168.6千人	※1 164.8千人
配分する人口		—	167.5千人	—	167.5千人
保留する人口		—	※2 0.0千人	—	※2 0.0千人
(特定保留)		—	0.0千人	—	0.0千人
(一般保留)		—	※2 0.0千人	—	※2 0.0千人

※1 平成27年市街化区域内人口については、広域都市計画圏における保留人口を想定しない。

※2 広域都市計画圏の人口フレームによる。ただし、平成27年の広域都市計画圏市街化区域人口の想定が、同年の広域都市計画圏市街化区域内に配分する人口の想定を下回るため、保留する人口は「0.0千人」と表示する。

太田都市計画区域区分 変更概要

市町村	地区名	市街化区域面積 (ha)			備考
		市街化区域 へ 編 入	市街化調整 区域へ編入	計	
太田市、大泉町					
現 行				5,620	
変 更	新田下田中地区 ※1	24.4	—		
合計		24.4	—	5,644	

※1 地区の概要については以下のとおり

新田下田中地区：太田市土地開発公社による開発事業の実施が確実である区域 24.4ha

公園	太田市西新町	1.7
宝町中央公園	太田市宝町	1.0
西藤中央公園	太田市藤阿久町	1.5
太田北之庄公園	太田市由良町	1.1
竜内公園	太田市龍舞町	1.5
宝南公園	太田市下田島町	1.6
尾島公園	太田市尾島町	3.9
栗師公園	太田市世良田町	1.0
千歳公園	太田市岩松町	1.0
横前島公園	太田市横前島町	2.1
早川公園	太田市新田早川町	1.9

公園 (太田都市計画)

公園名	位置	面積
金山総合公園	太田市長手町	51.9ha
太田市運動公園	太田市飯塚町	17.0
太田市北部運動公園	太田市上里町・大塚町・台沢町	19.0
西山公園	太田市金山町	45.4
東山公園	太田市金山町	37.7
八王子山公園	太田市西長岡町	17.3

緑地 (太田都市計画)

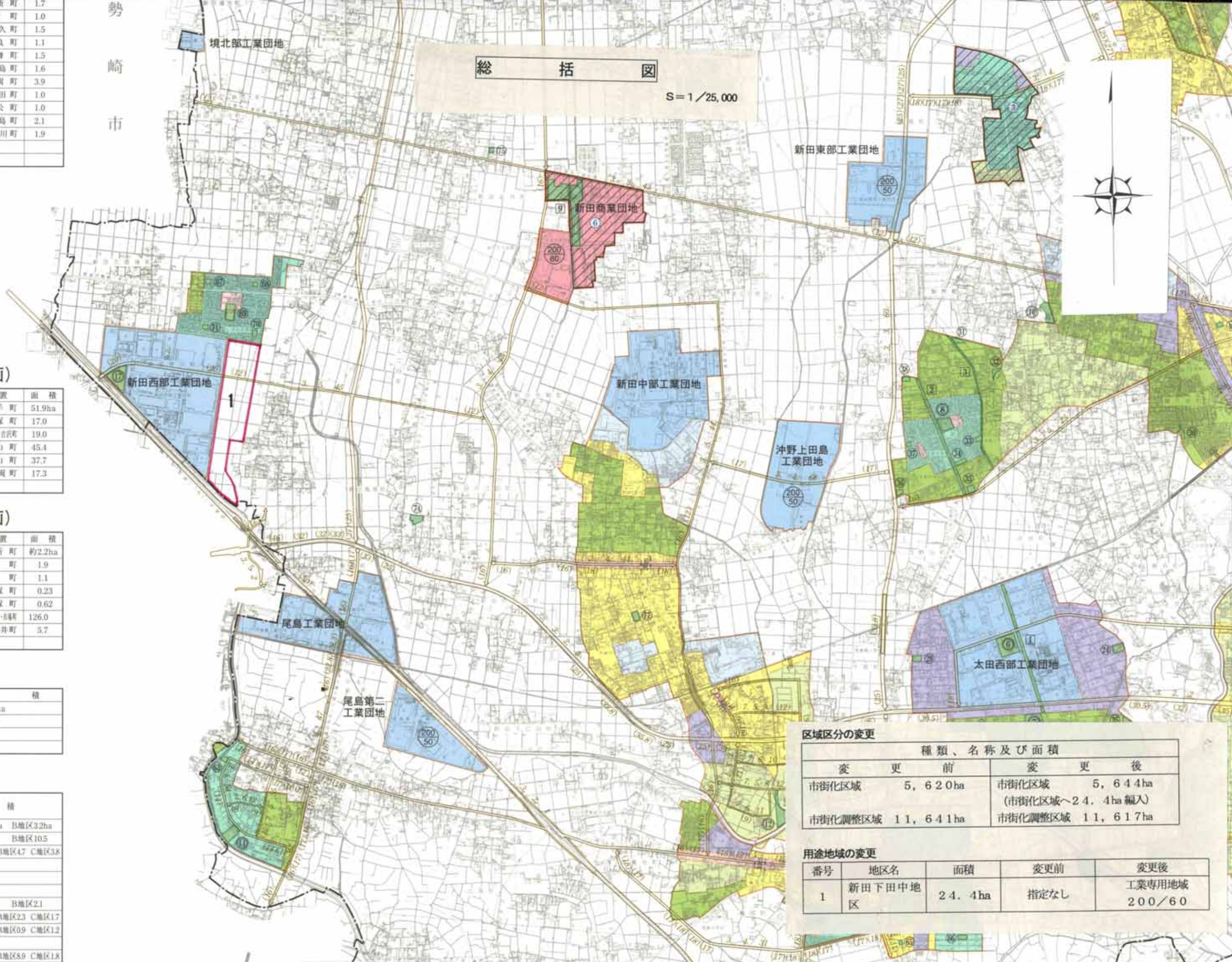
緑地名	位置	面積
西部工業団地緑地	太田市西新町	約2.2ha
宝緑地	宝町	1.9
泉緑地	宝町	1.1
高上緑地	飯塚町	0.23
上房緑地	飯塚町	0.62
渡良瀬川河川緑地	太田市岩松町・大塚町・上里町・台沢町	126.0
大川親水緑地	太田市新田早川町	5.7

区

名称	面積
政地区	320.9ha
政地区	11.0
政地区	18.1
政地区	350.0

画

当初決定年月日 (最終変更年月日)	面積
平6.7.1	6.8ha A地区3.6ha B地区3.2ha
平6.7.1 (平14.3.12)	20.1 A地区9.6 B地区10.5
平11.8.24 (平19.7.1)	40.9 A地区32.4 B地区4.7 C地区3.8
平11.8.24	6.2
平11.8.24	18.3
平7.8.1	33.8
平17.3.28	5.8 A地区3.7 B地区2.1
平21.8.11	9.9 A地区5.9 B地区2.3 C地区1.7
平21.8.11	10.0 A地区7.9 B地区0.9 C地区1.2
平21.8.11	41.2
平21.8.11	20.7 A地区10.0 B地区8.9 C地区1.8



区域区分の変更

種類、名称及び面積			
変更前	変更後	変更前	変更後
市街化区域	5,620ha	市街化区域	5,644ha (市街化区域へ24.4ha編入)
市街化調整区域	11,641ha	市街化調整区域	11,617ha

用途地域の変更

番号	地区名	面積	変更前	変更後
1	新田下田中地区	24.4ha	指定なし	工業専用地域 200/60

