

中之条都市計画道路の変更（群馬県決定）

都市計画道路中 3・4・3号名久田竜ヶ鼻線を次のように変更する。

種別	名称		位置			区域	構造			備考
	番号	路線名	起点	終点	主な経過地	延長	構造形式	車線の数	幅員	
幹線街路	3・4・3	名久田竜ヶ鼻線	中之条町大字伊勢町字鳥居原	中之条町大字伊勢町字川端	中之条町大字伊勢町	1,140m	地表式	2車線	16m	JR吾妻線と平面交差 幹線街路と平面交差2箇所

「区域及び構造は計画図表示のとおり」

理由

中之条都市計画道路3・4・3号名久田竜ヶ鼻線は、中之条町大字伊勢町の国道145号から東吾妻町境までを結ぶ幹線道路である。

既決定では鉄道との交差を立体構造としていたが、社会経済情勢が大きく変化し都市規模に見合った道路整備が求められていることから、鉄道との交差構造を立体交差から平面交差に変更するとともに、幅員を変更し、沿道の周辺環境の保全を図るものである。

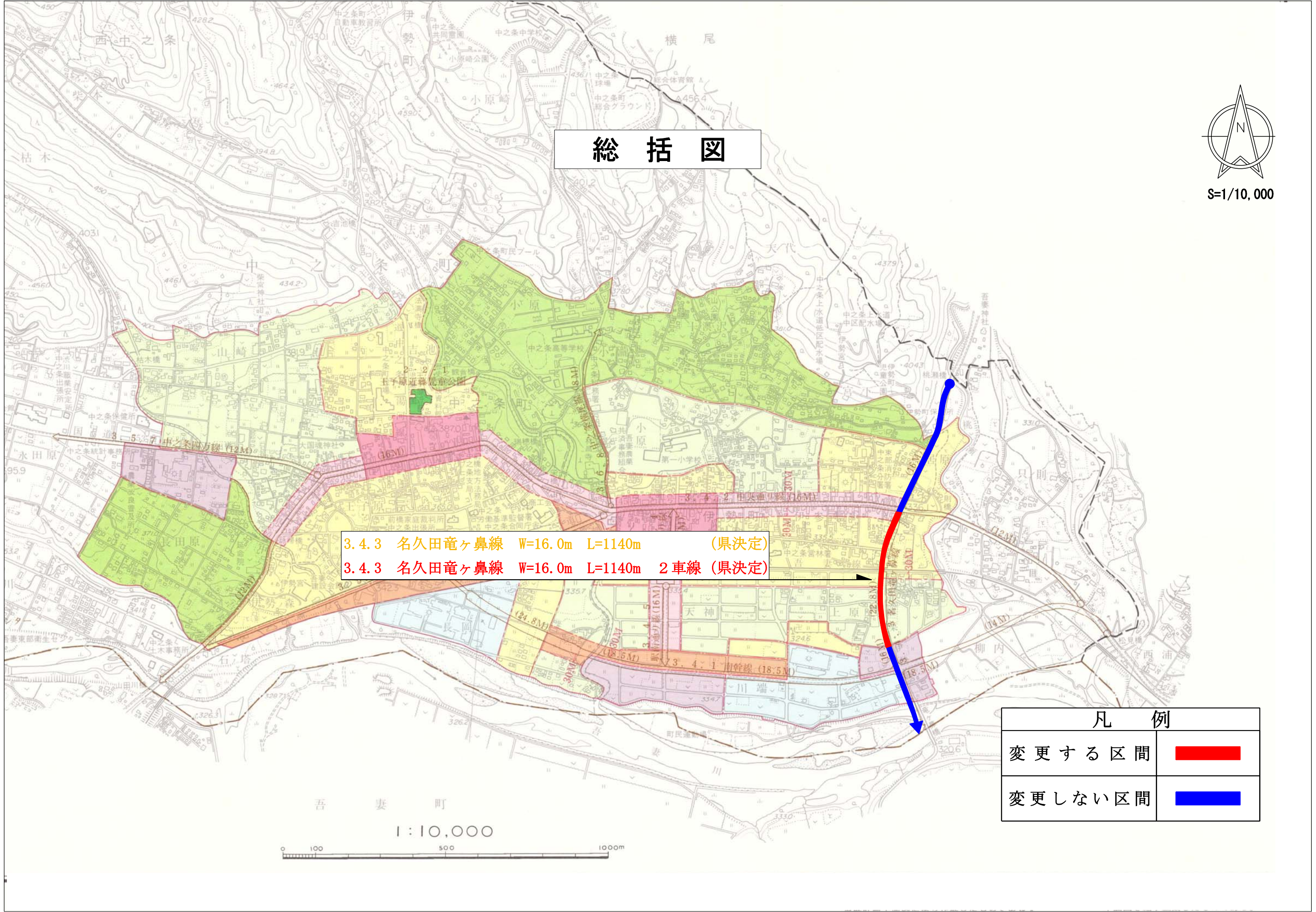
総括図



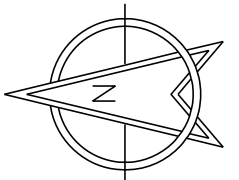
S=1/10,000

3.4.3 名久田竜ヶ鼻線 W=16.0m L=1140m (県決定)
 3.4.3 名久田竜ヶ鼻線 W=16.0m L=1140m 2車線 (県決定)

凡 例	
変更する区間	
変更しない区間	



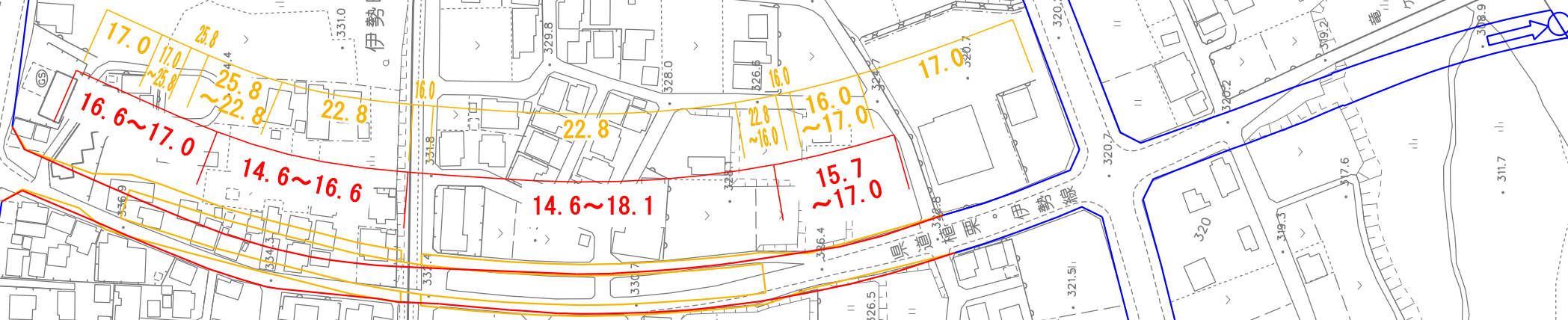
計画図



S=1/2500

3.4.3 名久田竜ヶ鼻線 W=16.0m L=1140m (県決定)

3.4.3 名久田竜ヶ鼻線 W=16.0m L=1140m 2車線 (県決定)



凡 例	
変更前	
変更後	
変更しない	