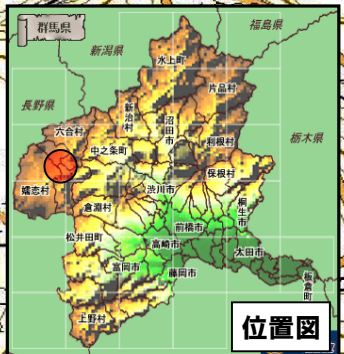




426-I-508  
谷沢川

426-J-502  
白根沢



位置図

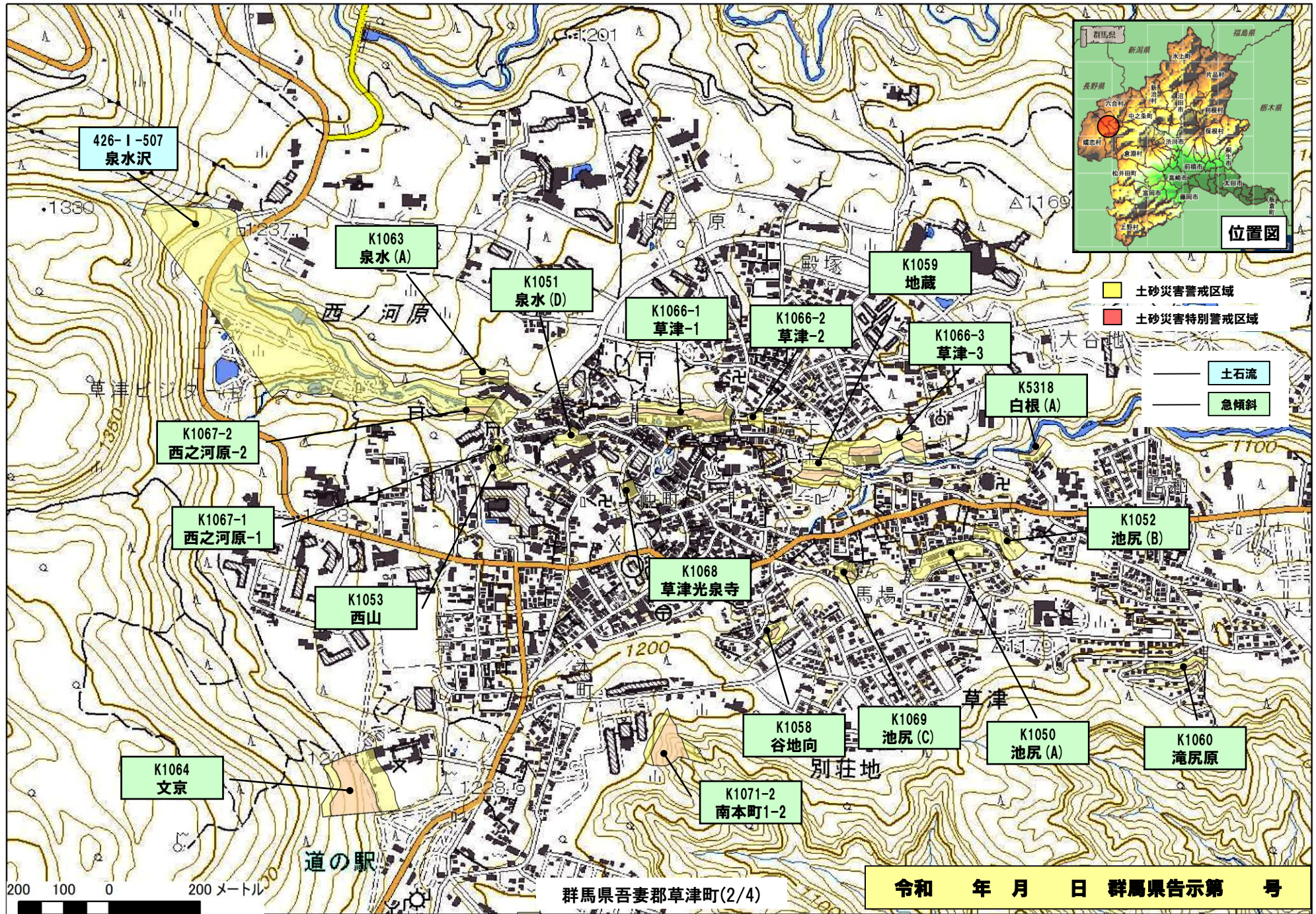
- 土砂災害警戒区域
- 土砂災害特別警戒区域
- 土石流
- 急傾斜

200 100 0 200メートル

群馬県吾妻郡草津町(1/4)

令和 年 月 日 群馬県告示第 号





426-1-507  
泉水沢

K1063  
泉水 (A)

K1051  
泉水 (D)

K1059  
地藏

K1066-1  
草津-1

K1066-2  
草津-2

K1066-3  
草津-3

K5318  
白根 (A)

K1067-2  
西之河原-2

K1067-1  
西之河原-1

K1052  
池尻 (B)

K1053  
西山

K1068  
草津光泉寺

K1058  
谷地向

K1069  
池尻 (C)

K1050  
池尻 (A)

K1060  
滝尻原

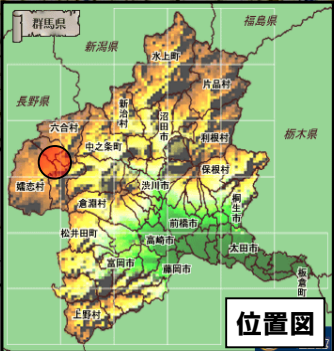
K1064  
文京

K1071-2  
南本町1-2

200 100 0 200メートル

群馬県吾妻郡草津町(2/4)

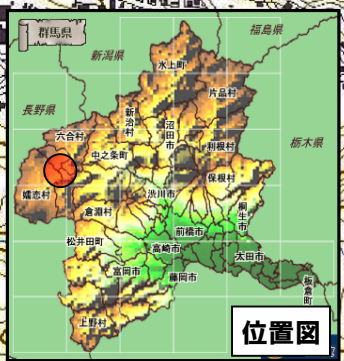
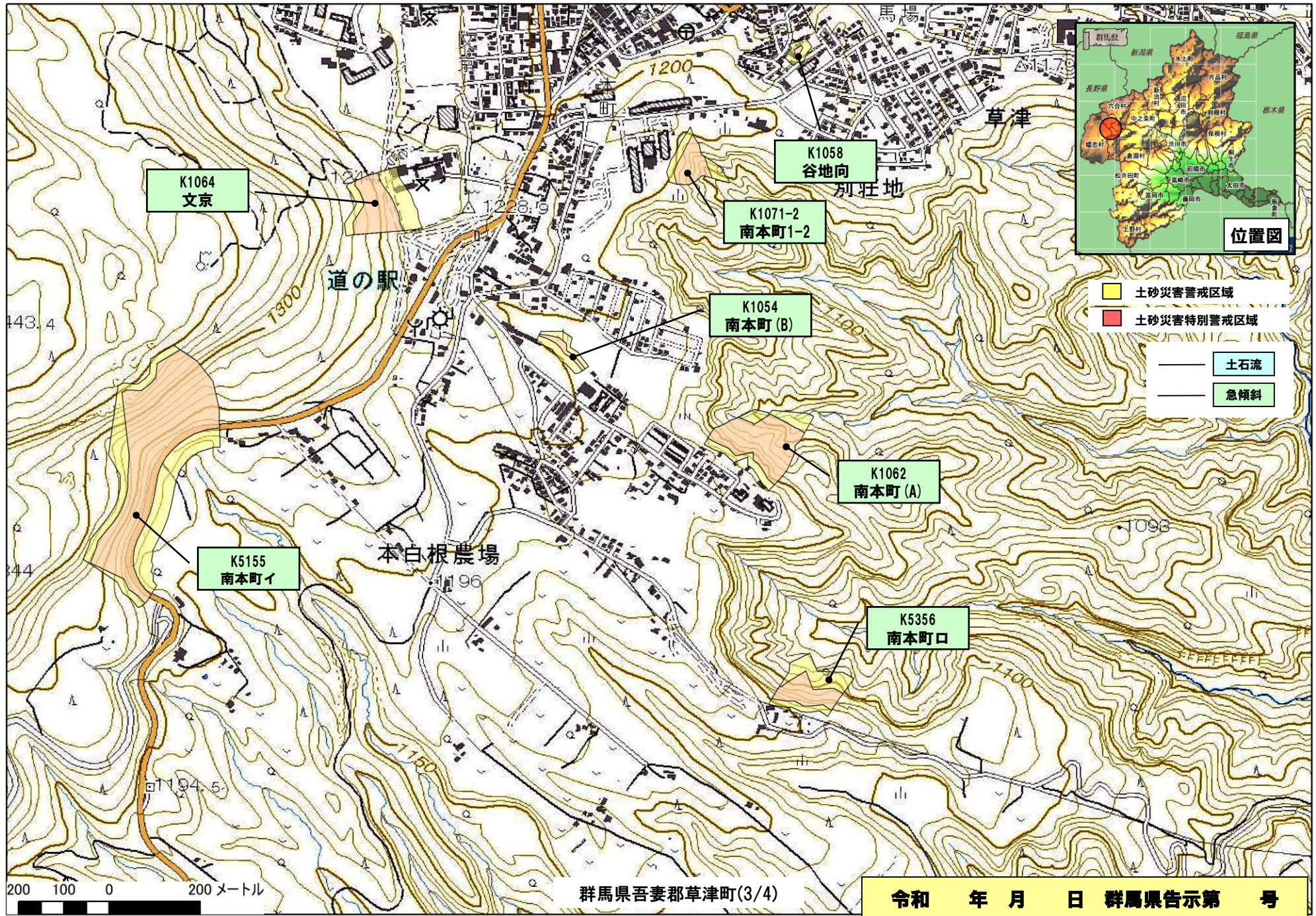
令和 年 月 日 群馬県告示第 号



位置図

- 土砂災害警戒区域
- 土砂災害特別警戒区域
- 土石流
- 急傾斜





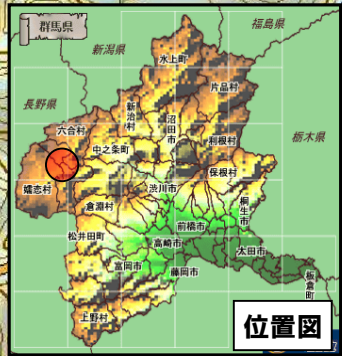
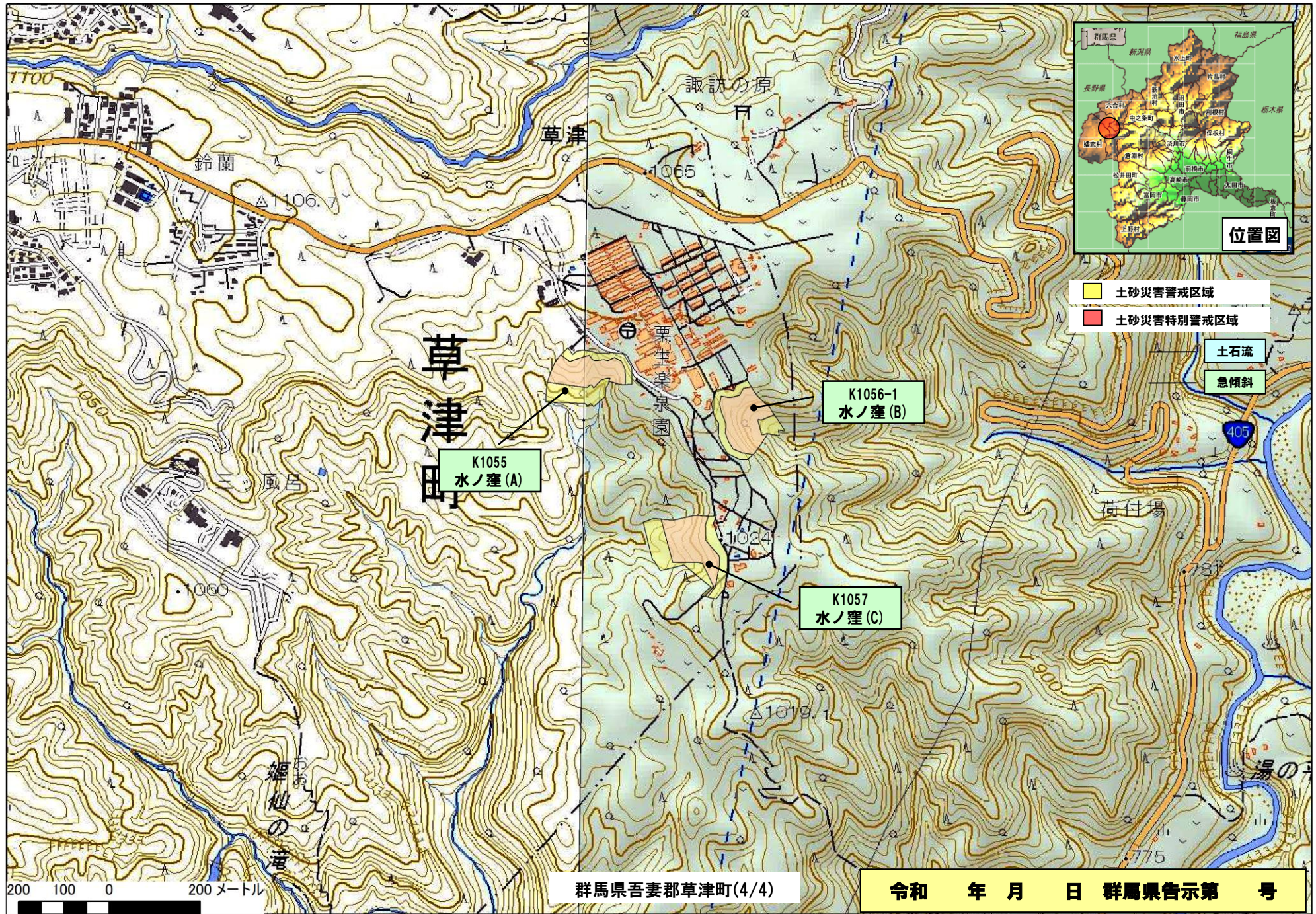
- 土砂災害警戒区域
- 土砂災害特別警戒区域
- 土石流
- 急傾斜

200 100 0 200メートル

群馬県吾妻郡草津町(3/4)

令和 年 月 日 群馬県告示第 号





位置図

- 土砂災害警戒区域
- 土砂災害特別警戒区域
- 土石流
- 急傾斜

# 草津町

K1055  
水ノ窪(A)

K1056-1  
水ノ窪(B)

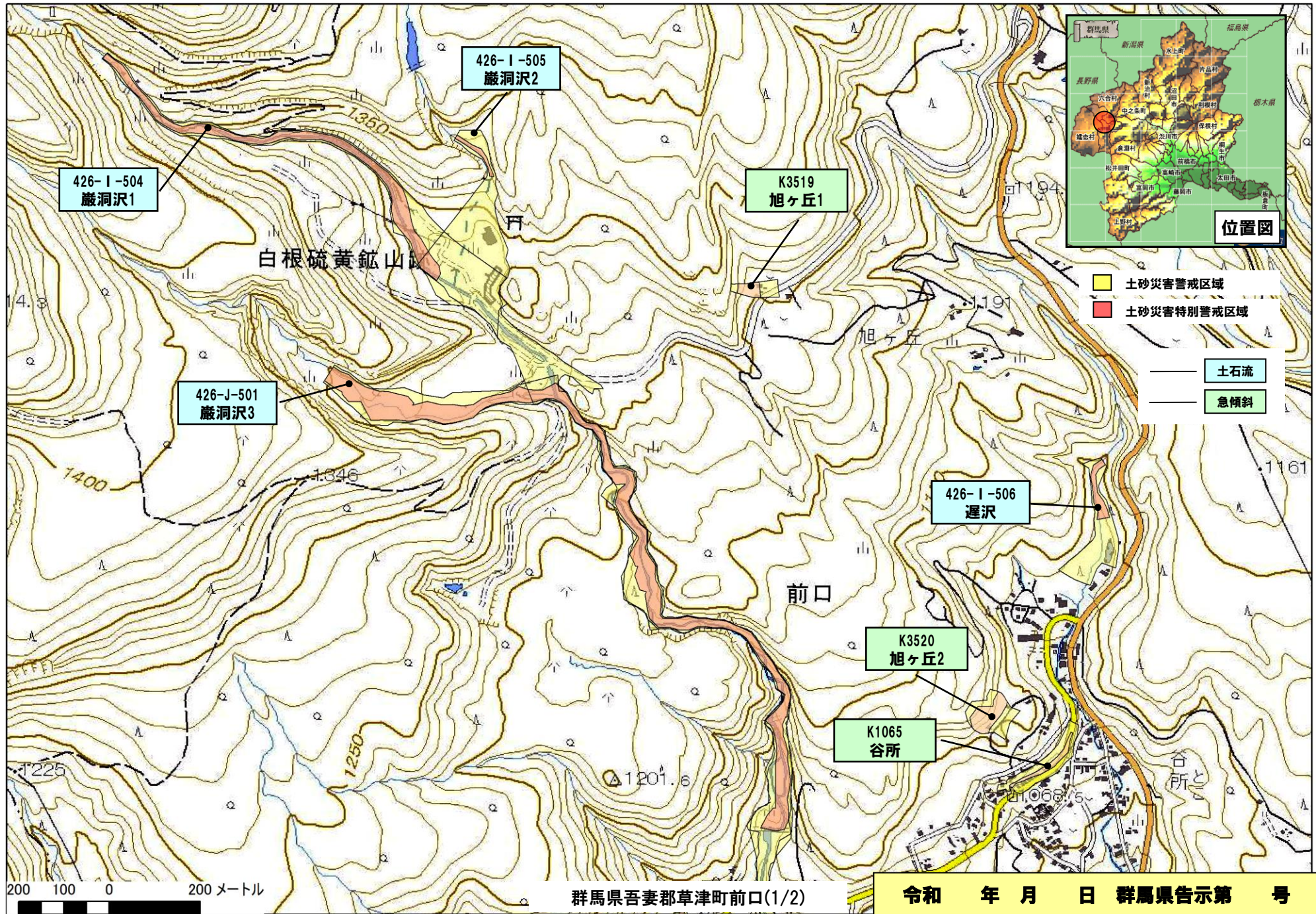
K1057  
水ノ窪(C)

200 100 0 200メートル

群馬県吾妻郡草津町(4/4)

令和 年 月 日 群馬県告示第 号





426-1-505  
巖洞沢2

426-1-504  
巖洞沢1

K3519  
旭ヶ丘1

426-J-501  
巖洞沢3

426-1-506  
遅沢

K3520  
旭ヶ丘2

K1065  
谷所



位置図

- 土砂災害警戒区域
- 土砂災害特別警戒区域

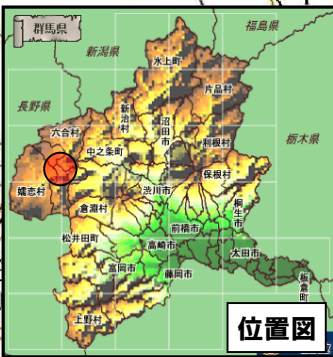
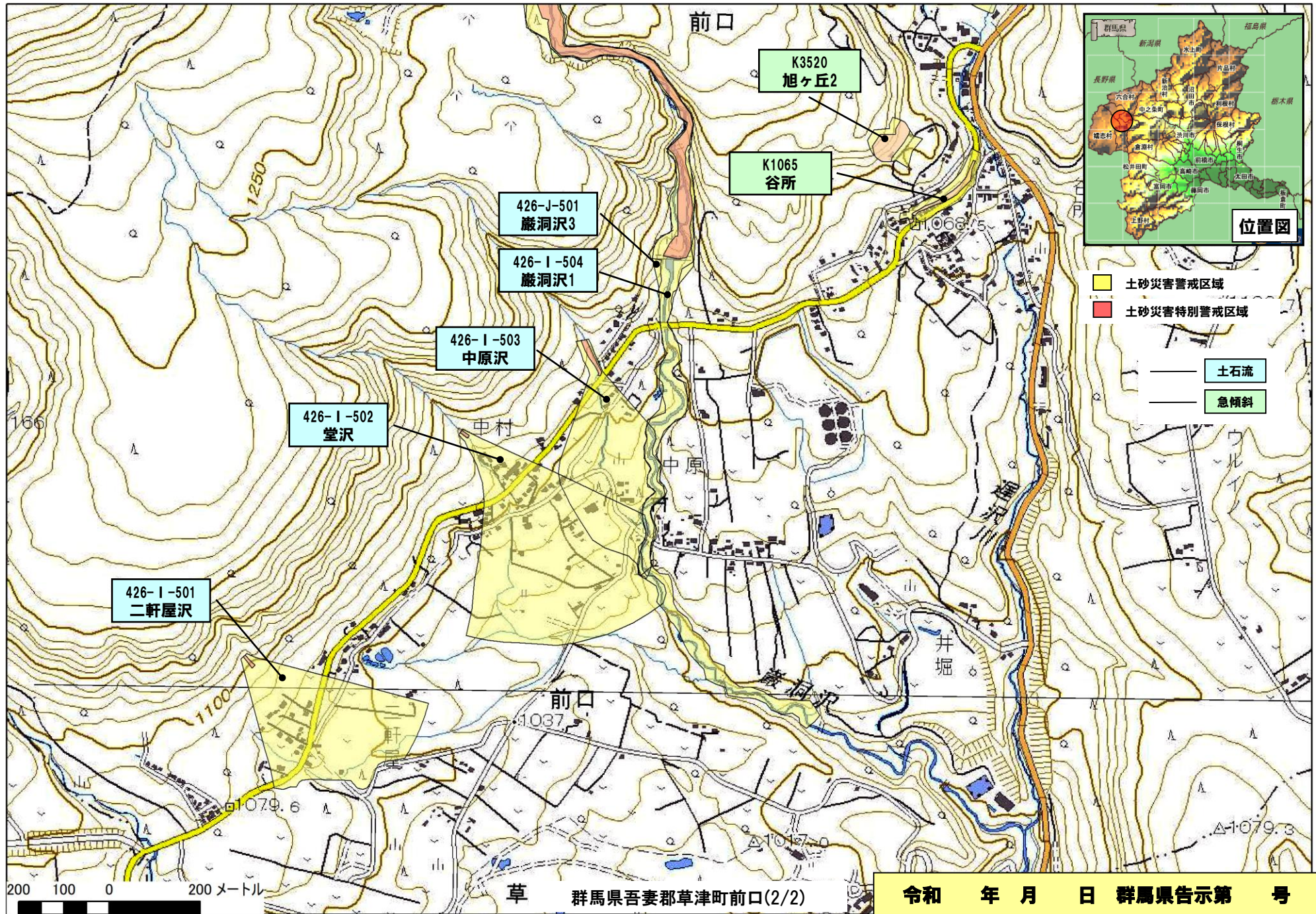
- 土石流
- 急傾斜

200 100 0 200メートル

群馬県吾妻郡草津町前口(1/2)

令和 年月 日 群馬県告示第 号





- 土砂災害警戒区域
- 土砂災害特別警戒区域

- 土石流
- 急傾斜

200 100 0 200メートル

草 群馬県吾妻郡草津町前口(2/2)

令和 年月 日 群馬県告示第 号