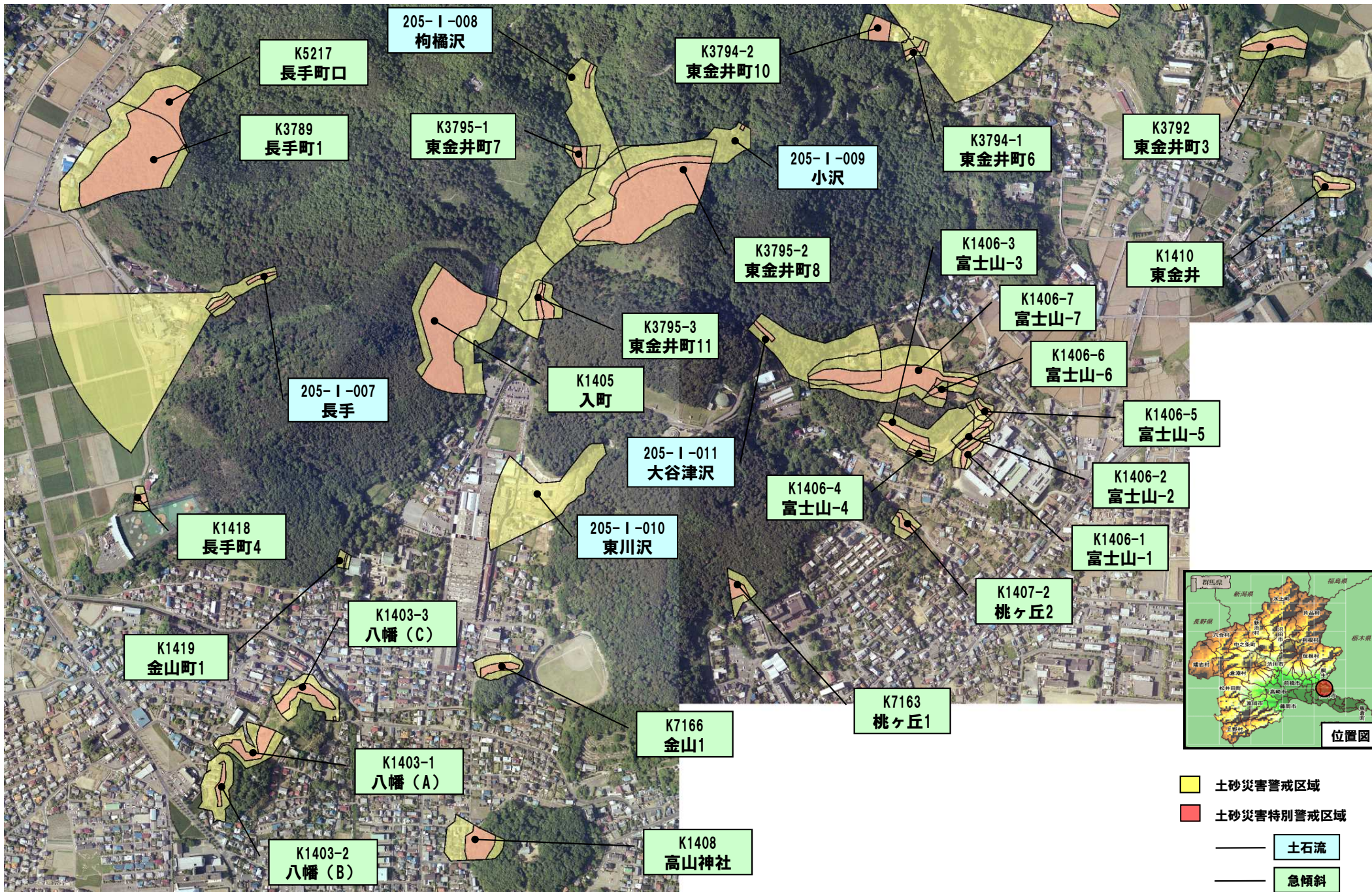


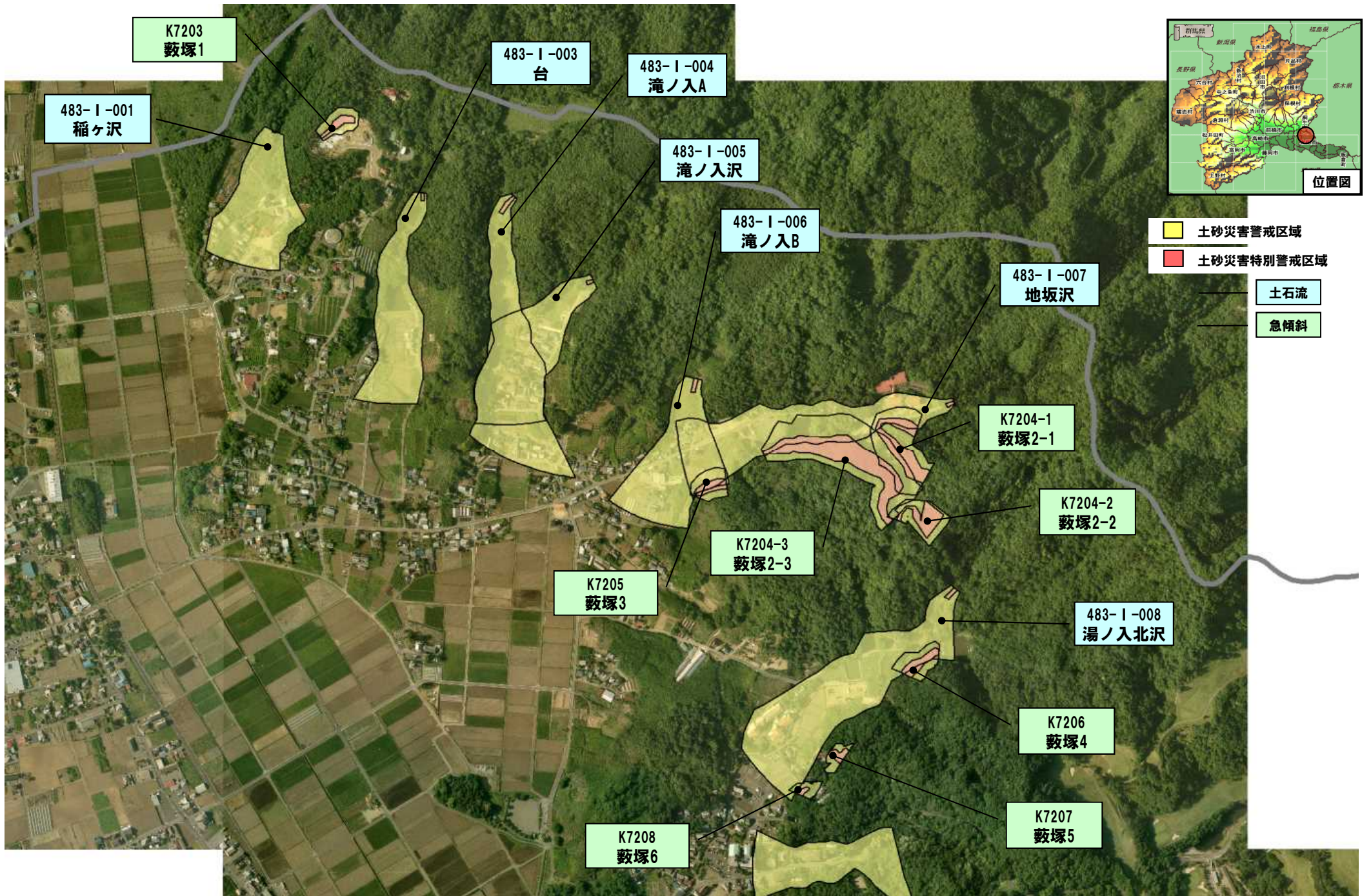
太田市金山丘陵(1)



太田市金山丘陵(2)

0 3060 120 180 240 300 m

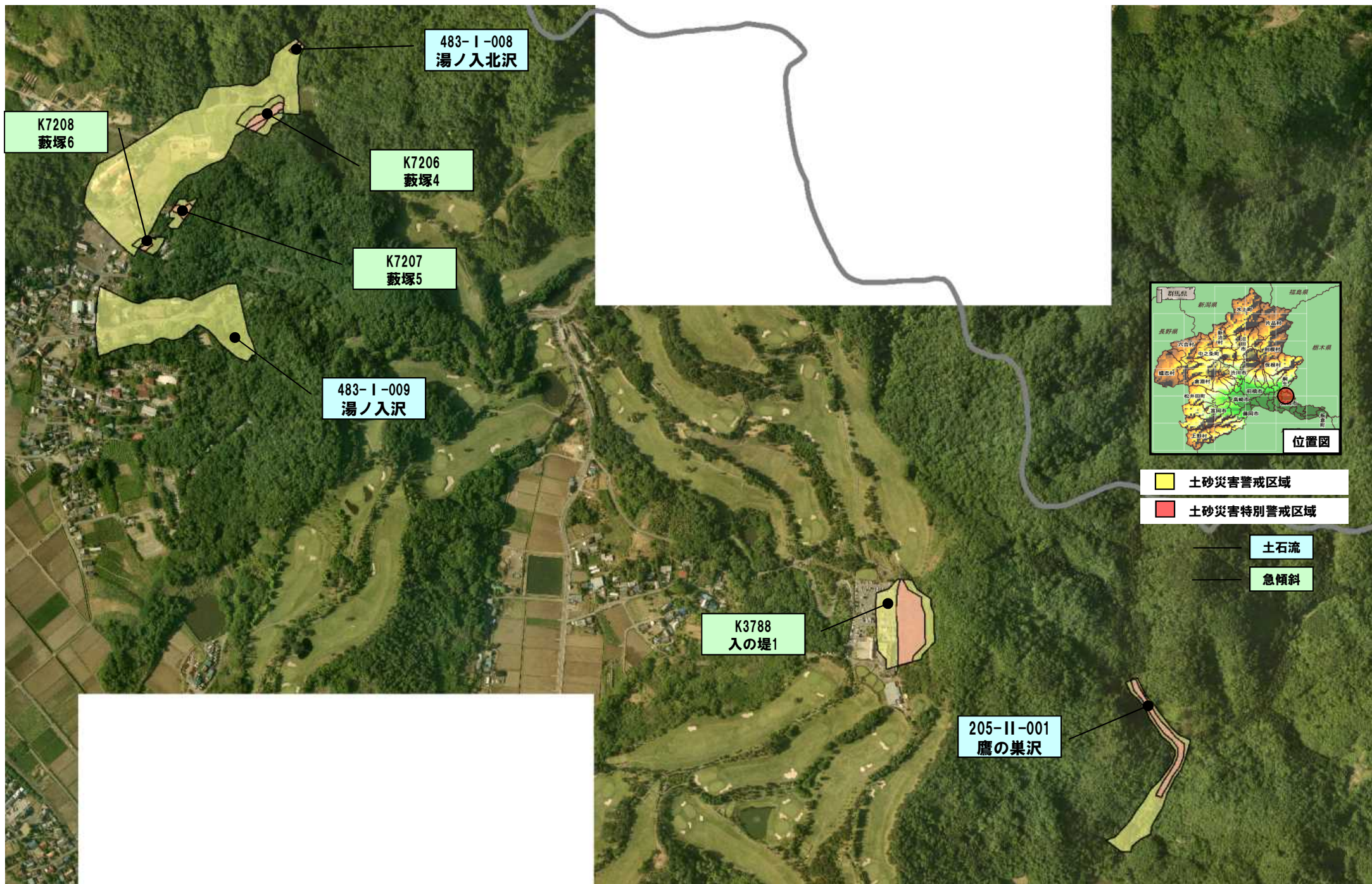
令和 3年 3月29日 群馬県告示第 82号



太田市八王子丘陵(1)

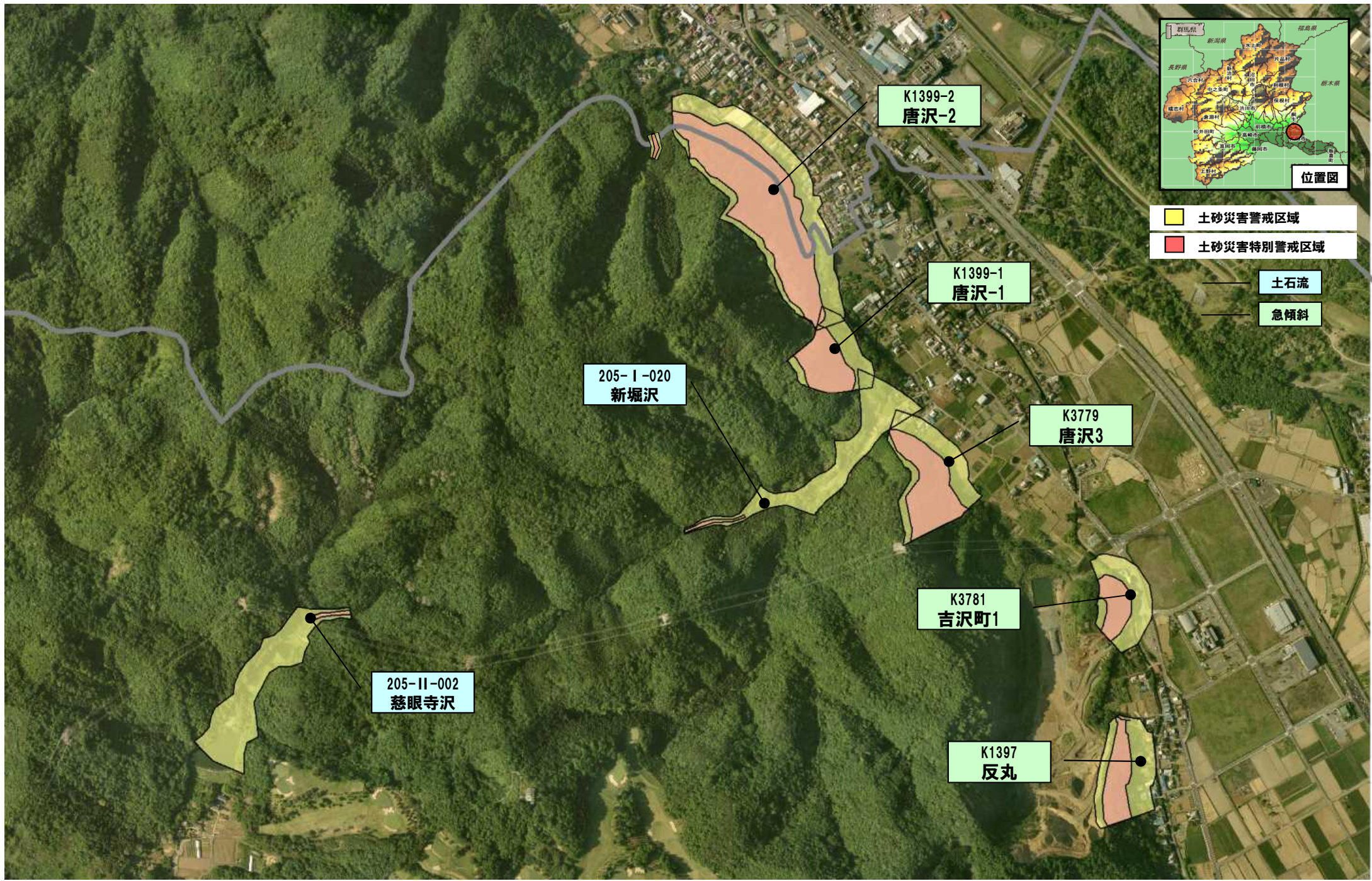
令和 3年 3月 29日 群馬県告示第 82号

0 3060 120 180 240 300 m



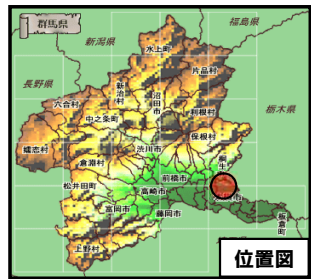
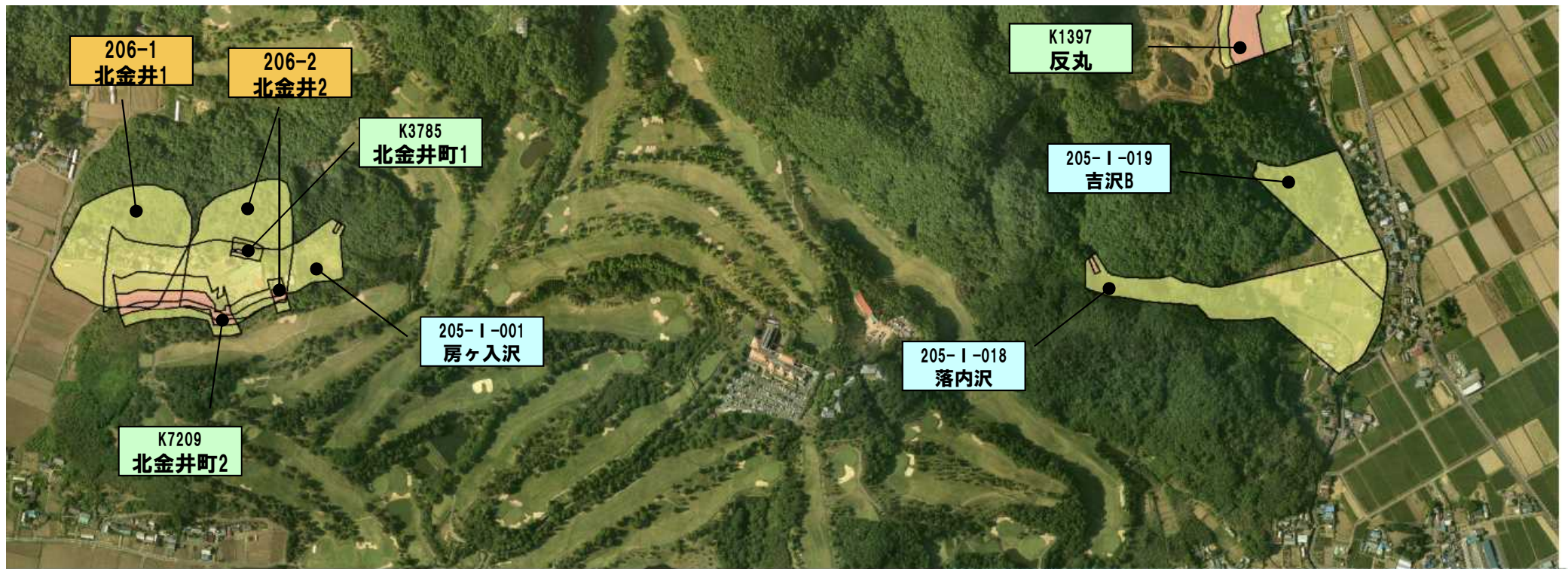
太田市八王子丘陵(2)

令和 3年 3月29日 群馬県告示第 82号

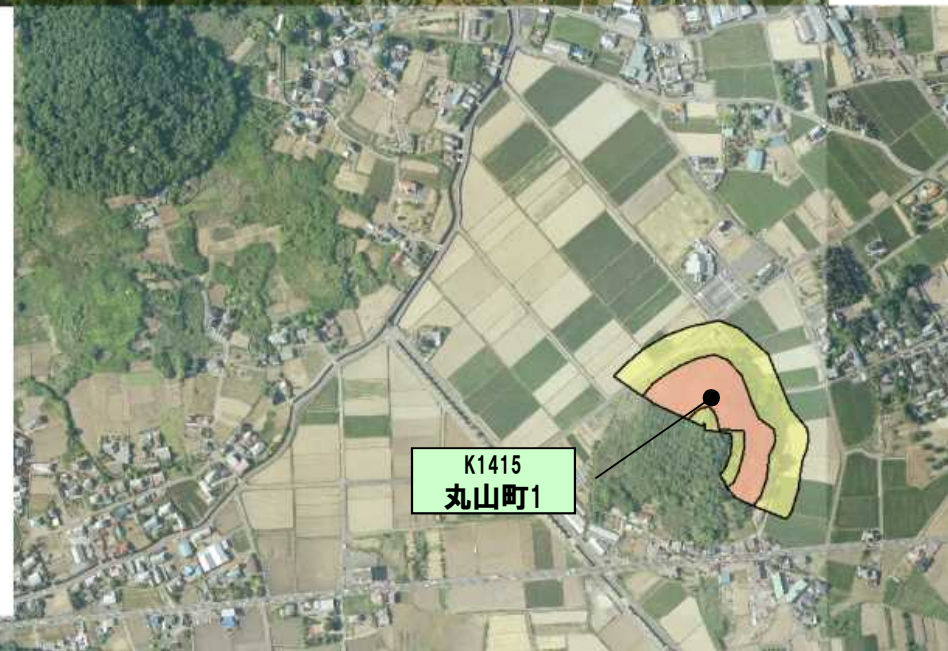


太田市八王子丘陵(3)

令和 3年 3月29日 群馬県告示第 82号



- 土砂災害警戒区域
- 土砂災害特別警戒区域
- 土石流
- 急傾斜



0 3060 120 180 240 300
m

太田市八王子丘陵(4)

令和 3年 3月29日 群馬県告示第 82号