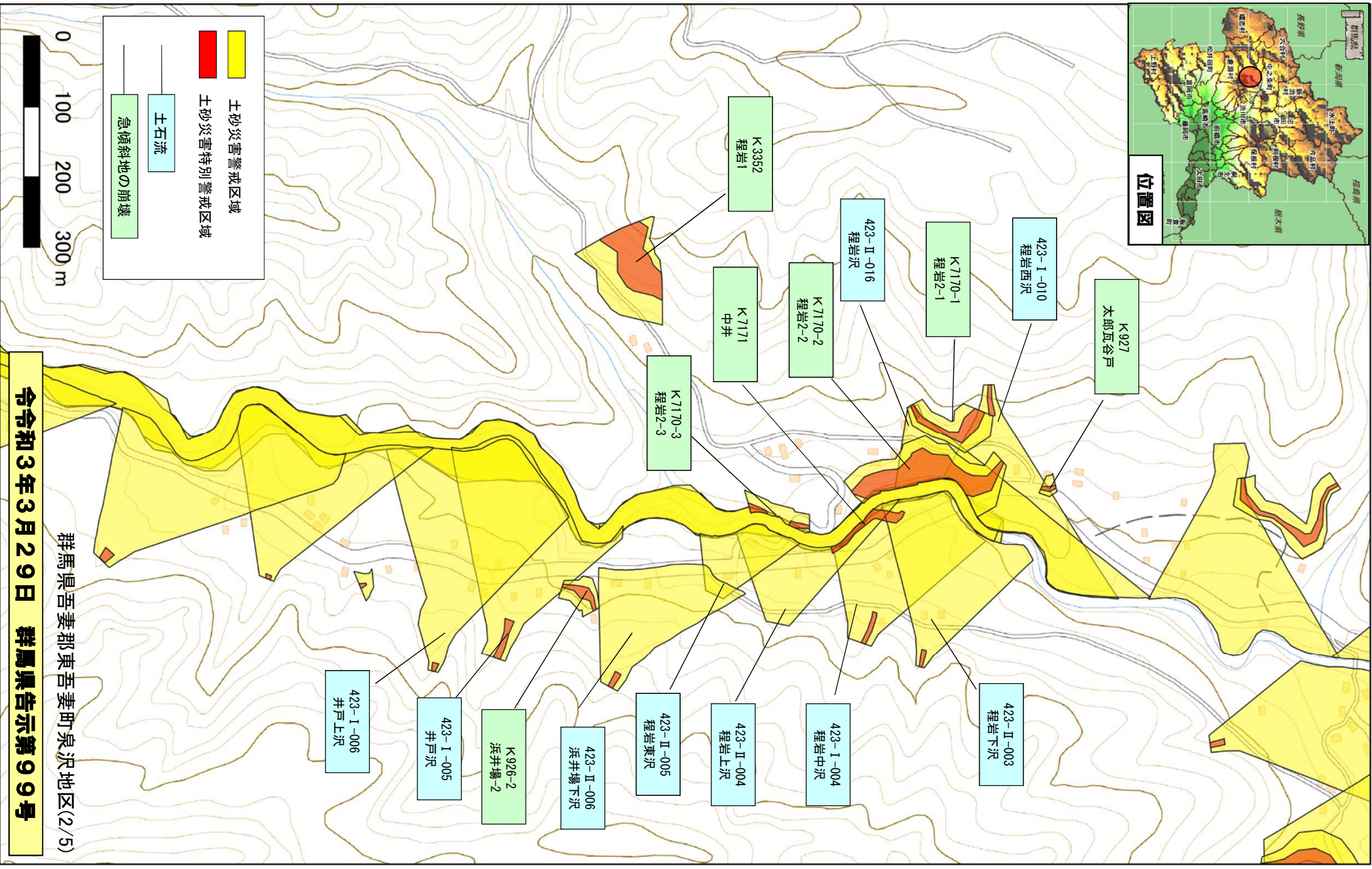


位置図



土砂災害警戒区域
土砂災害特別警戒区域

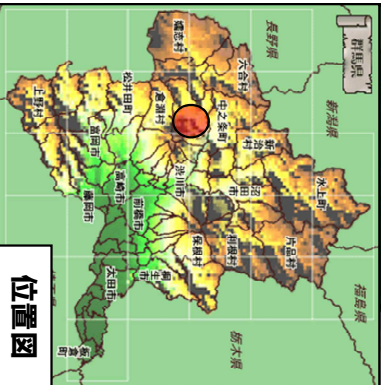
土石流

急傾斜地の崩壊

0 100 200 300 m

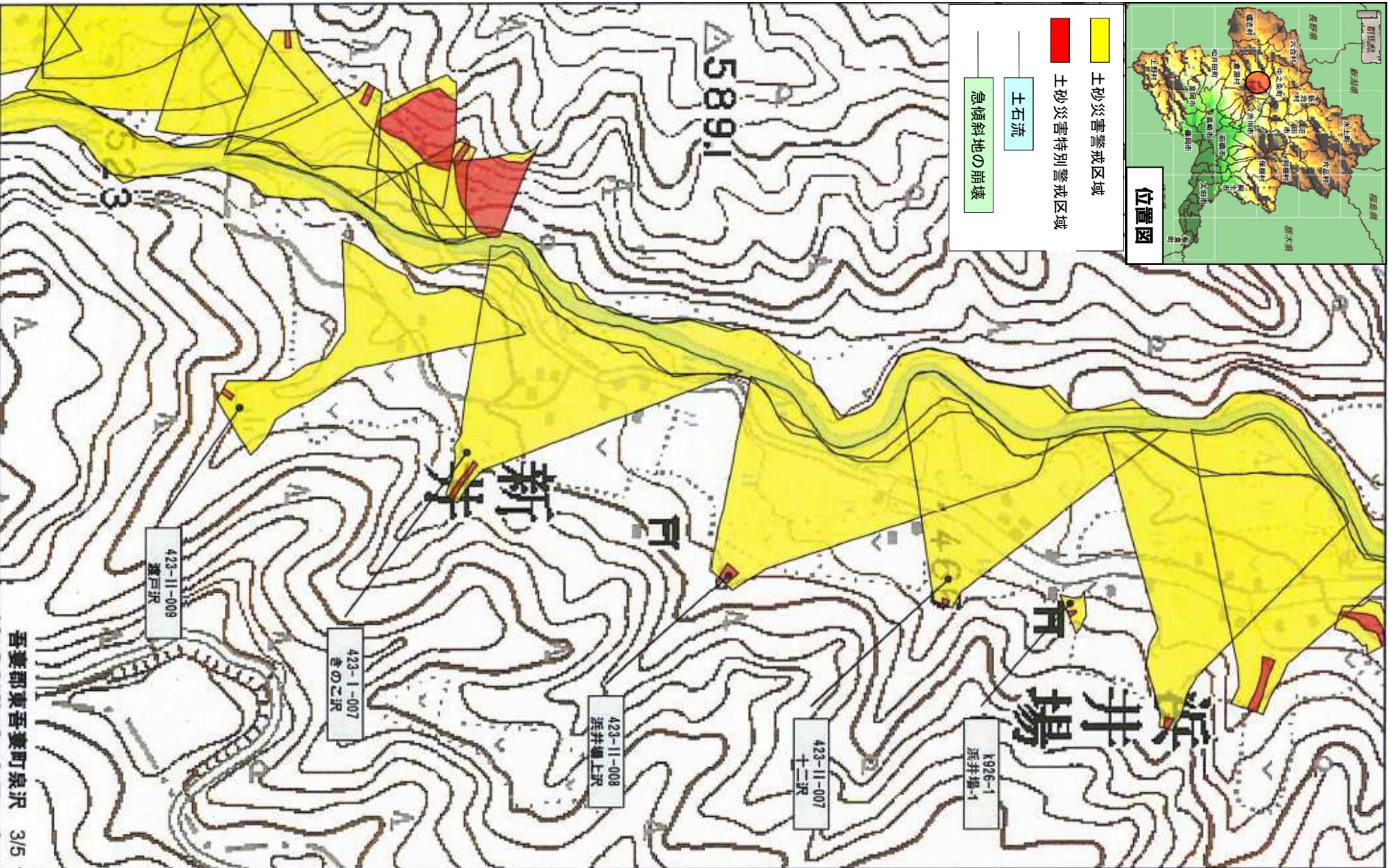
令和3年3月29日 群馬県告示第99号

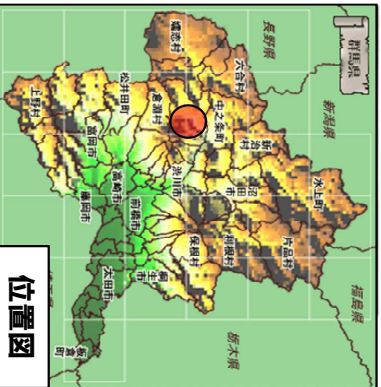
群馬県吾妻郡東吾妻町泉沢地区(2/5)



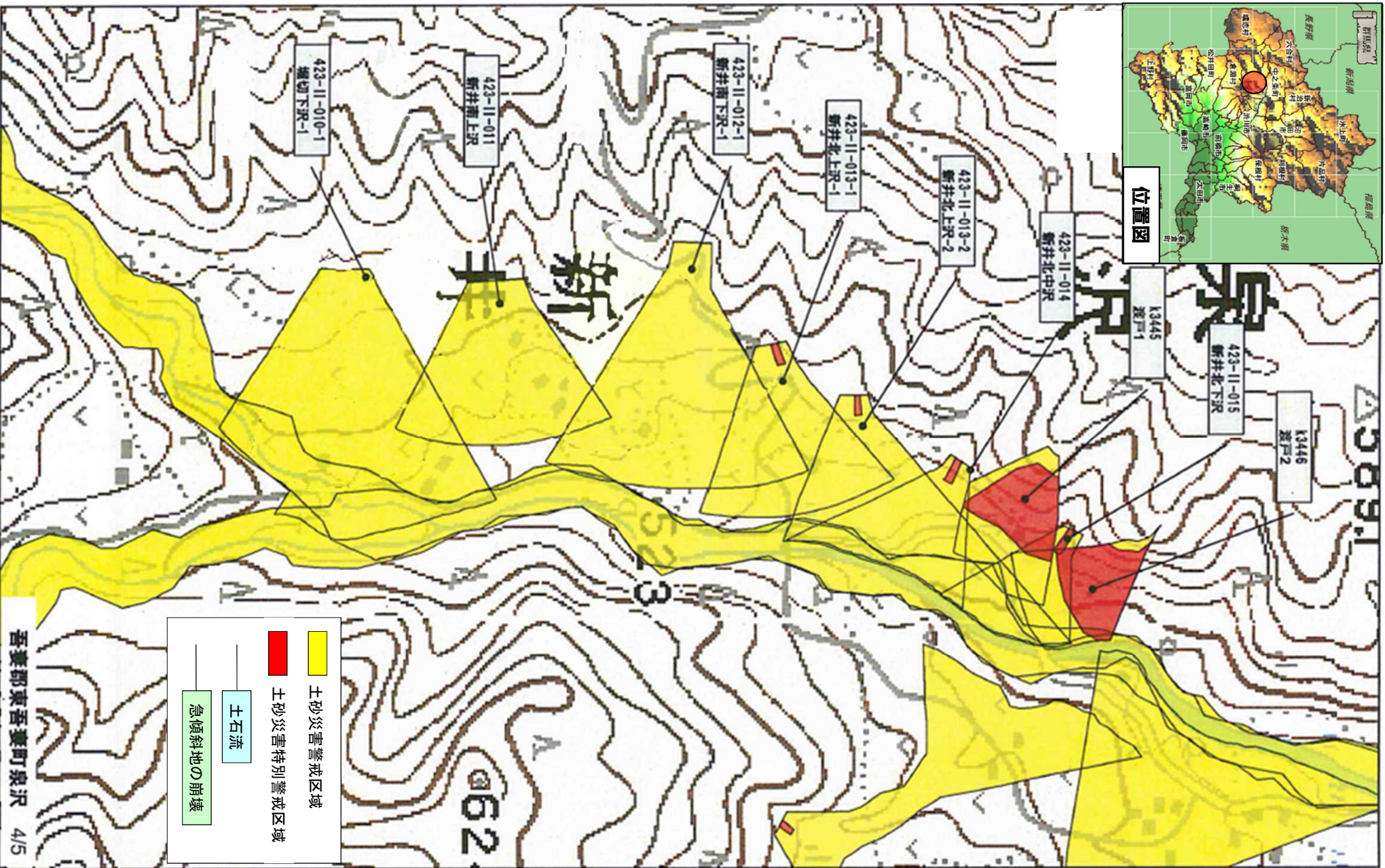
位置図

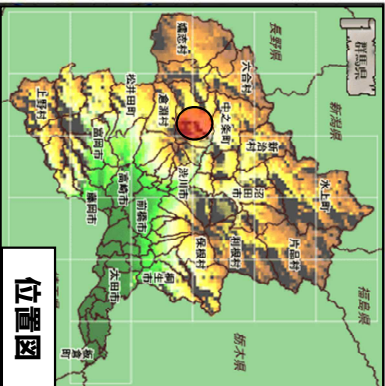
- 土砂災害警戒区域
- 土砂災害特別警戒区域
- 土石流
- 急傾斜地の崩壊





位置図





位置図

- 土砂災害警戒区域
- 土砂災害特別警戒区域
- 土石流
- 急傾斜地の崩壊

