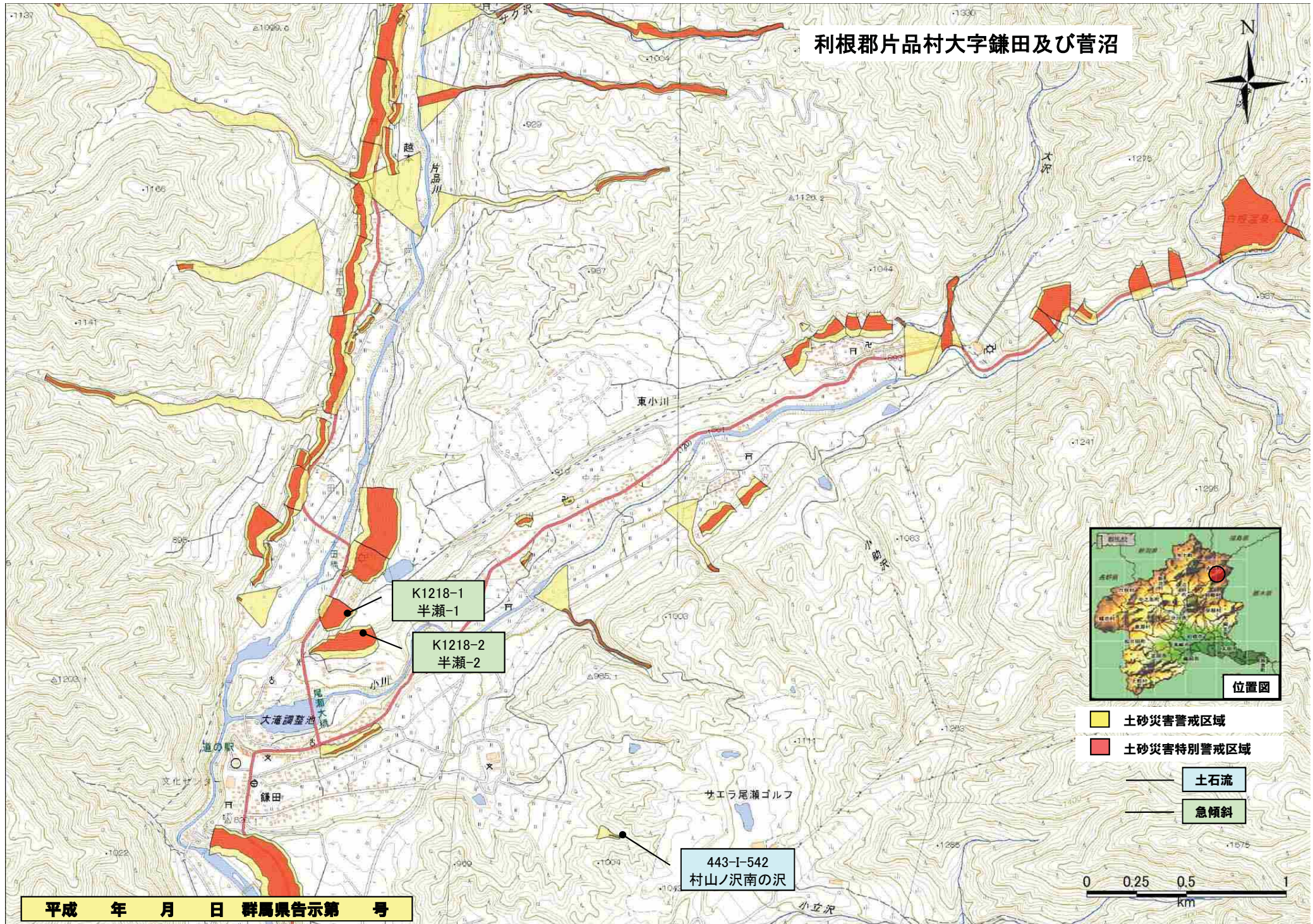


利根郡片品村大字鎌田及び菅沼



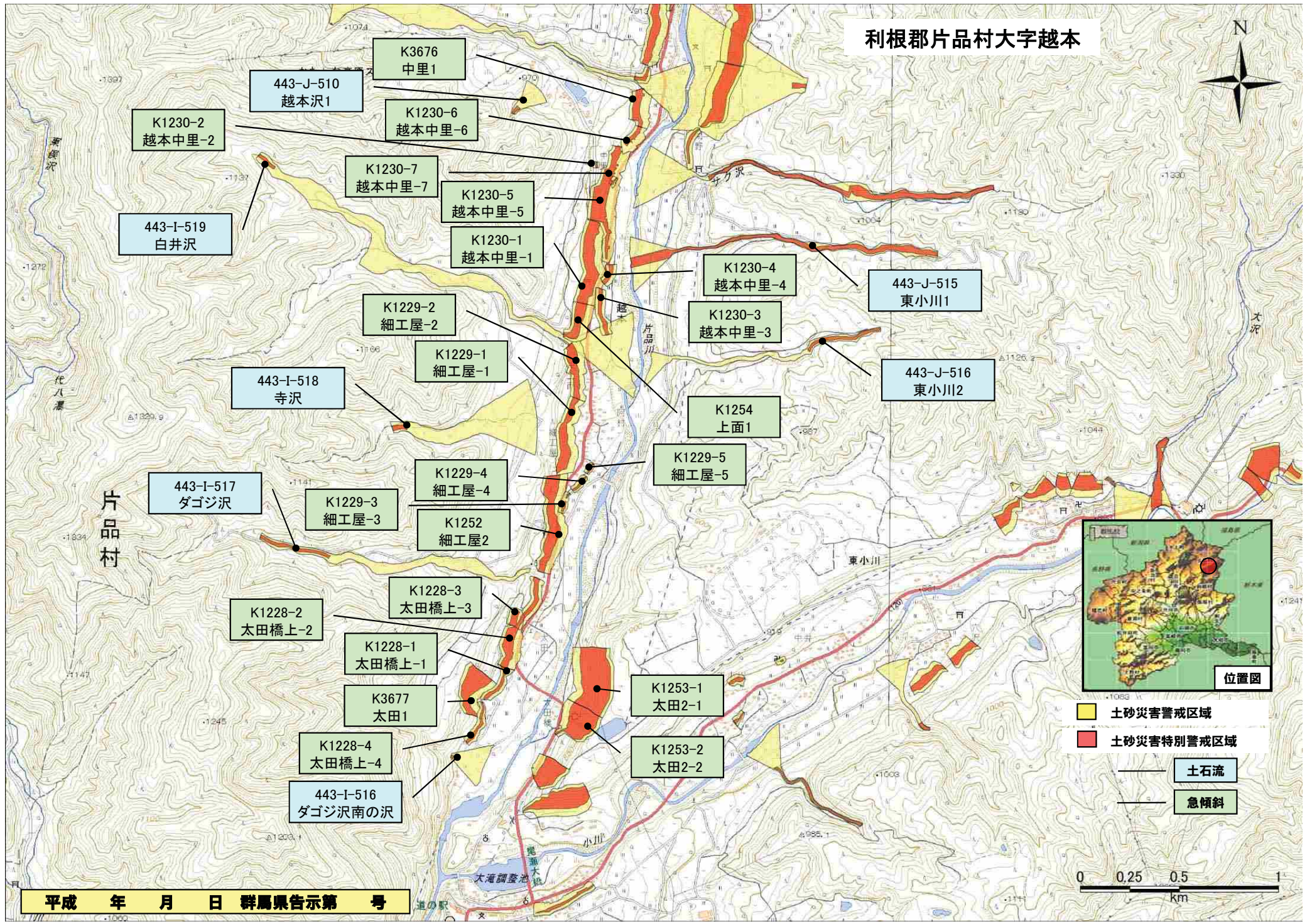
- 土砂災害警戒区域
- 土砂災害特別警戒区域
- 土石流
- 急傾斜



平成 年 月 日 群馬県告示第 号

443-1-542
村山ノ沢南の沢

利根郡片品村大字越本



K1230-2
越本中里-2

443-J-510
越本沢1

K3676
中里1

K1230-6
越本中里-6

K1230-7
越本中里-7

K1230-5
越本中里-5

K1230-1
越本中里-1

K1230-4
越本中里-4

443-J-515
東小川1

K1230-3
越本中里-3

443-I-519
白井沢

K1229-2
細工屋-2

K1229-1
細工屋-1

443-J-516
東小川2

K1254
上面1

443-I-518
寺沢

K1229-5
細工屋-5

443-I-517
ダゴジ沢

K1229-3
細工屋-3

K1229-4
細工屋-4

K1252
細工屋2

K1228-2
太田橋上-2

K1228-3
太田橋上-3

K1228-1
太田橋上-1

K1253-1
太田2-1

K3677
太田1

K1253-2
太田2-2

K1228-4
太田橋上-4

443-I-516
ダゴジ沢南の沢



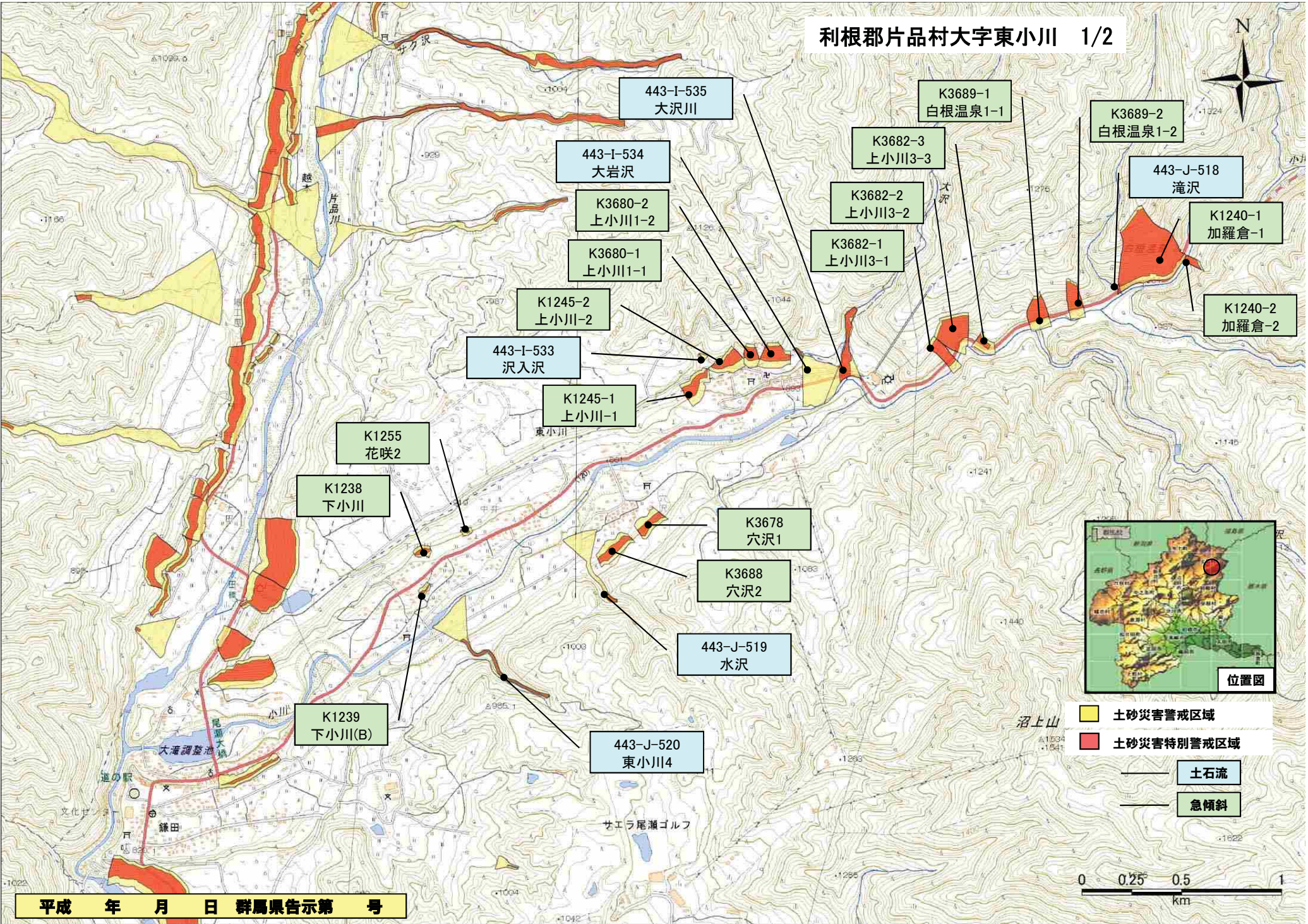
位置図

- 土砂災害警戒区域
- 土砂災害特別警戒区域
- 土石流
- 急傾斜



平成 年 月 日 群馬県告示第 号

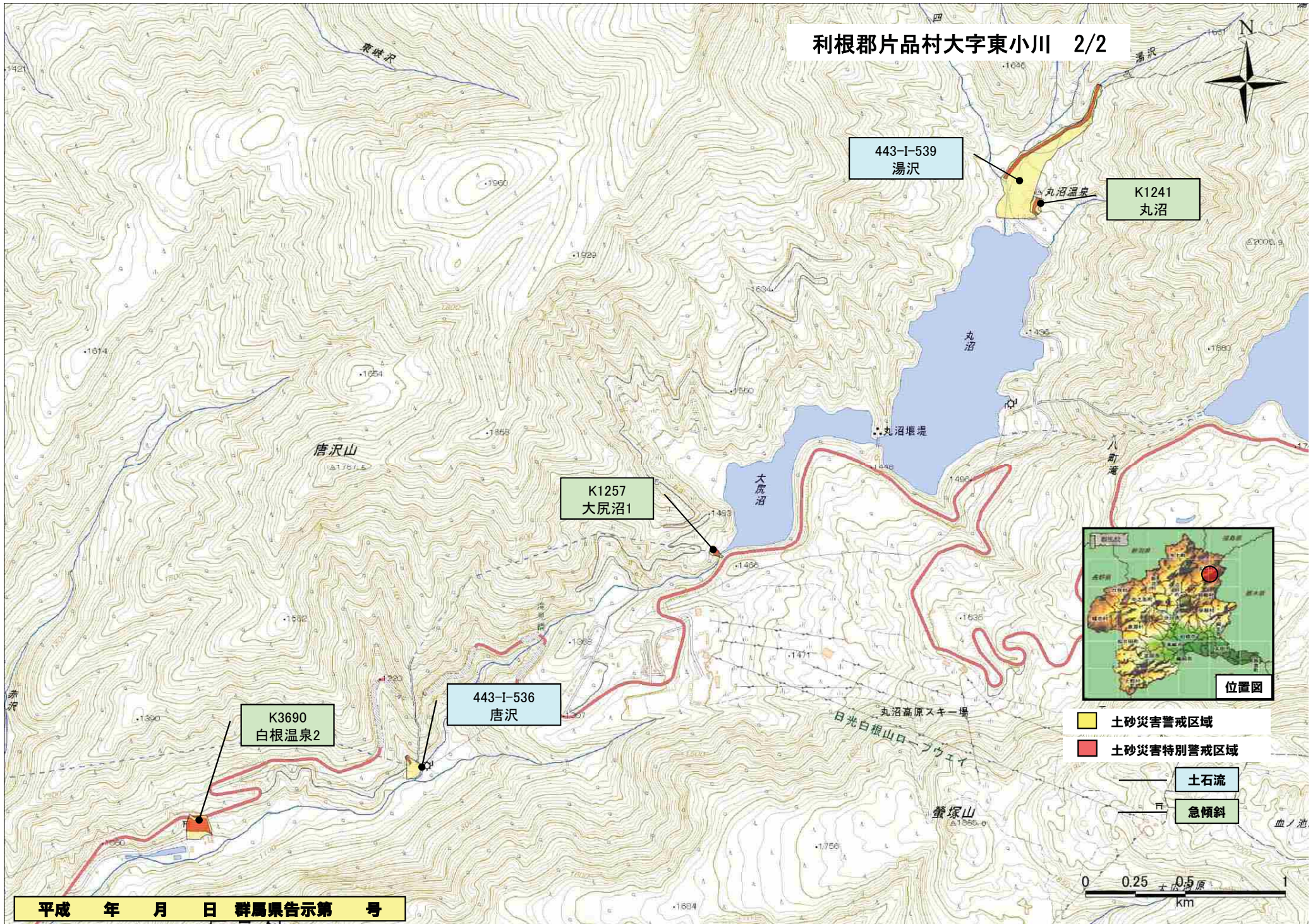
利根郡片品村大字東小川 1/2



平成 年 月 日 群馬県告示第 号

土砂災害警戒区域
 土砂災害特別警戒区域
 土石流
 急傾斜



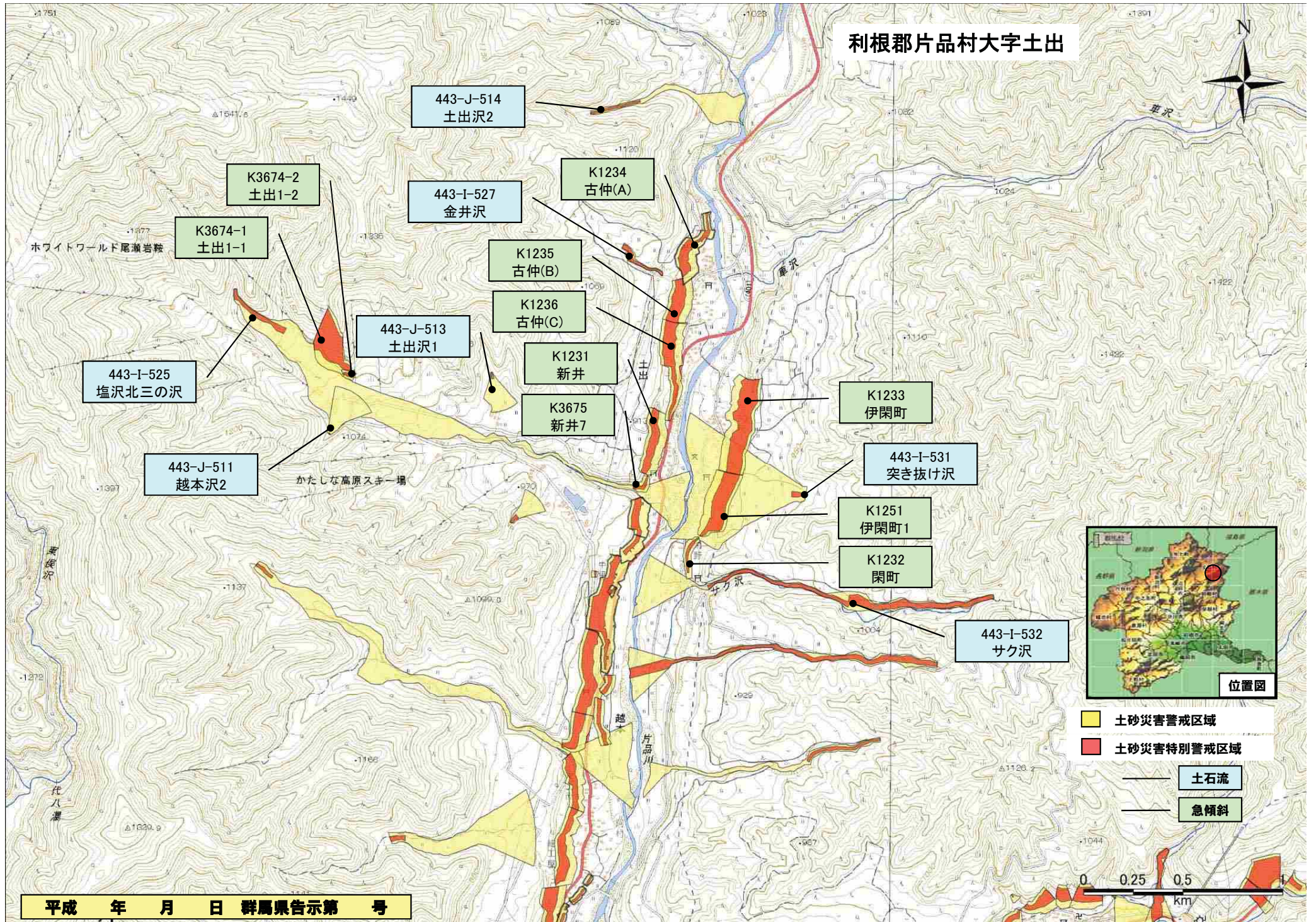


- 土砂災害警戒区域
- 土砂災害特別警戒区域

- 土石流
- 急傾斜



利根郡片品村大字土出



- 土砂災害警戒区域
- 土砂災害特別警戒区域
- 土石流
- 急傾斜

利根郡片品村大字戸倉



平成 年 月 日 群馬県告示第 号