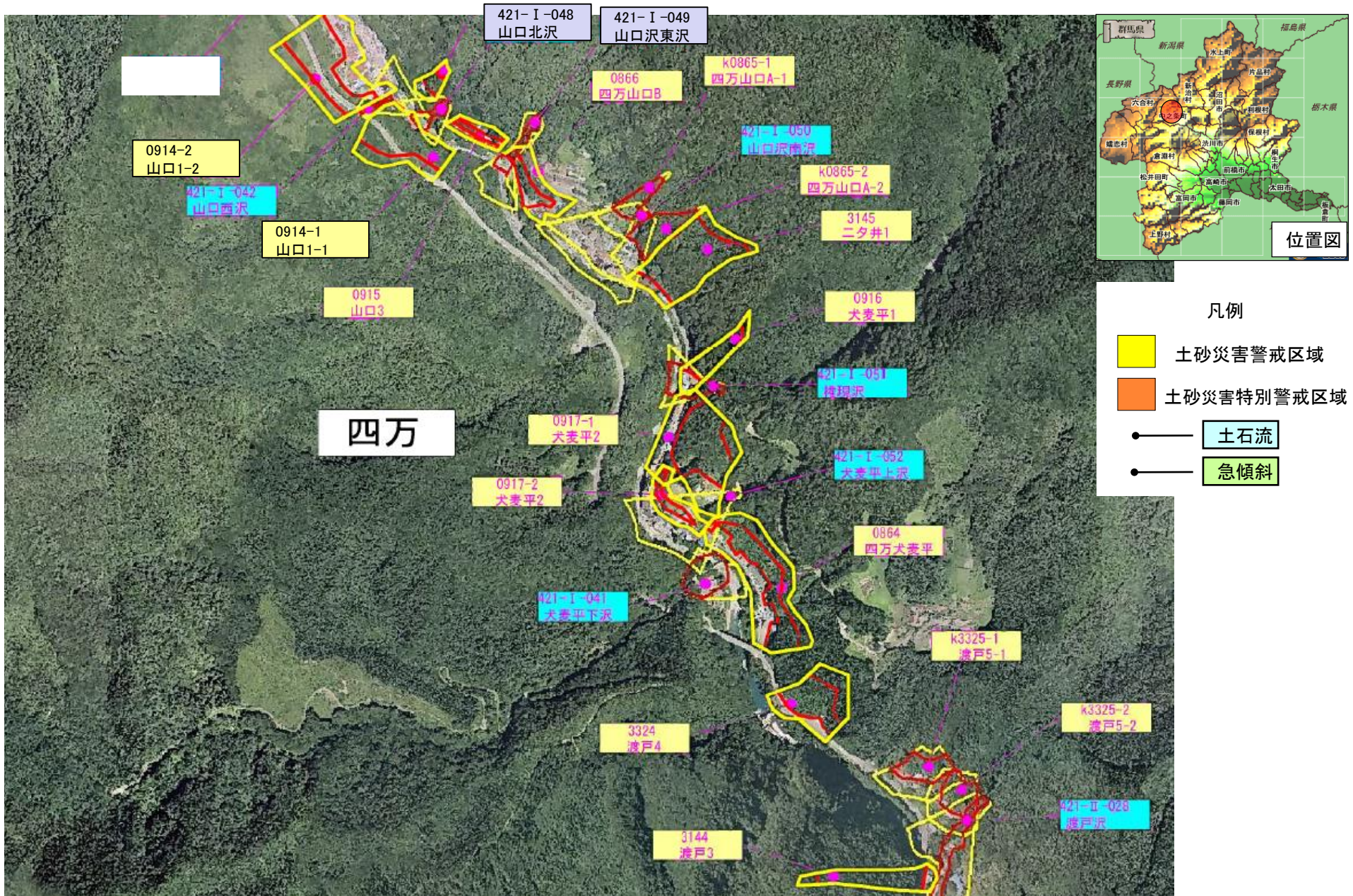


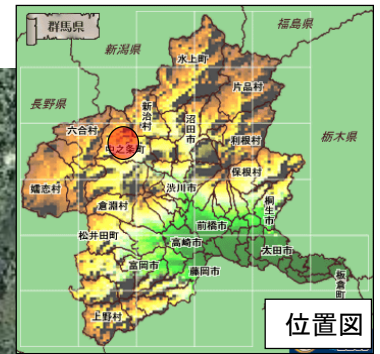
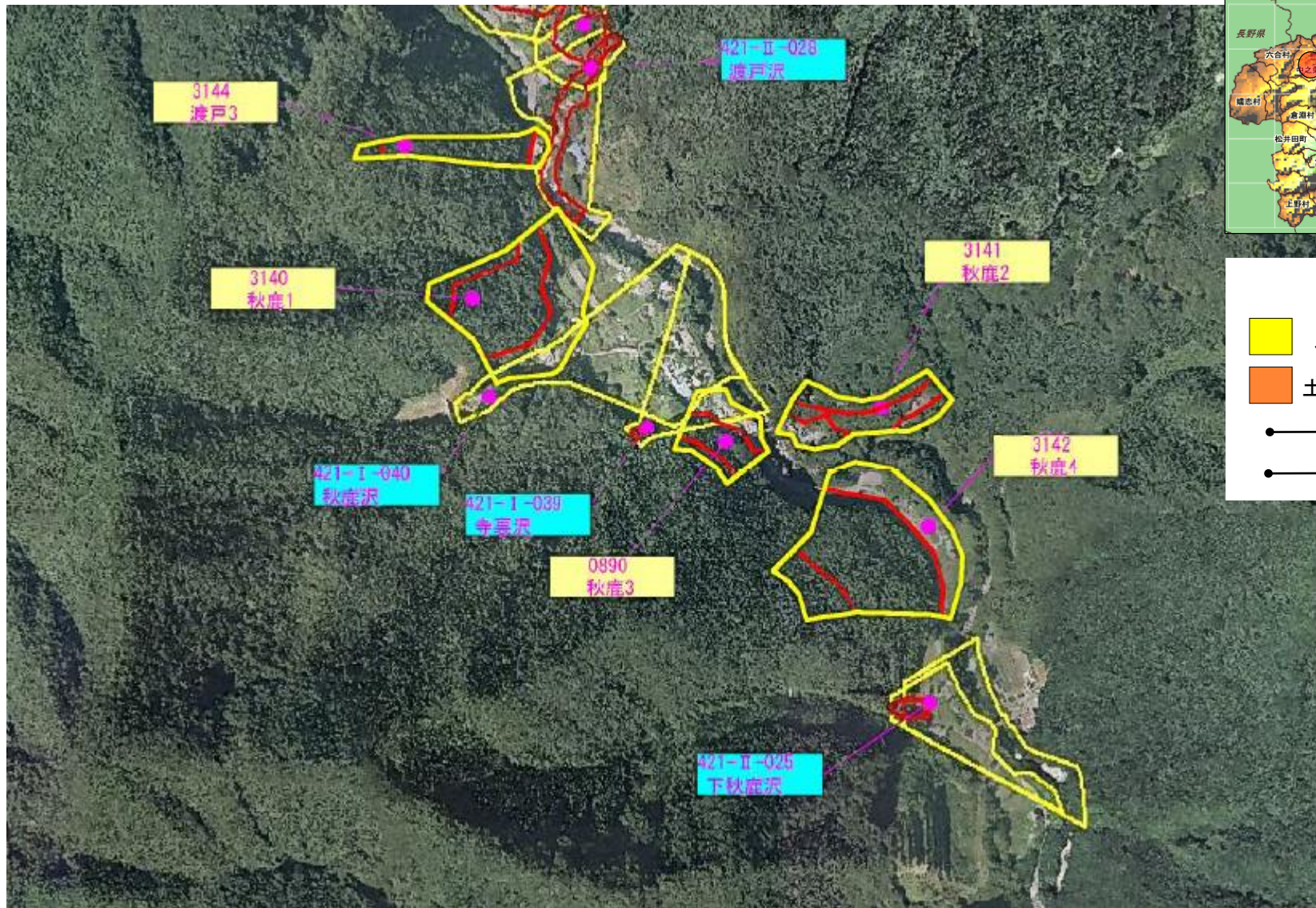
凡例

- 土砂災害警戒区域
- 土砂災害特別警戒区域
- 土石流
- 急傾斜

吾妻郡中之条町（四万地区）1 / 6

令和3年3月29日 群馬県告示第89号

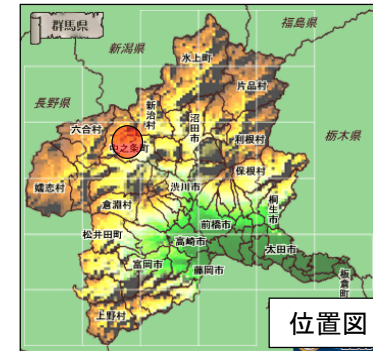
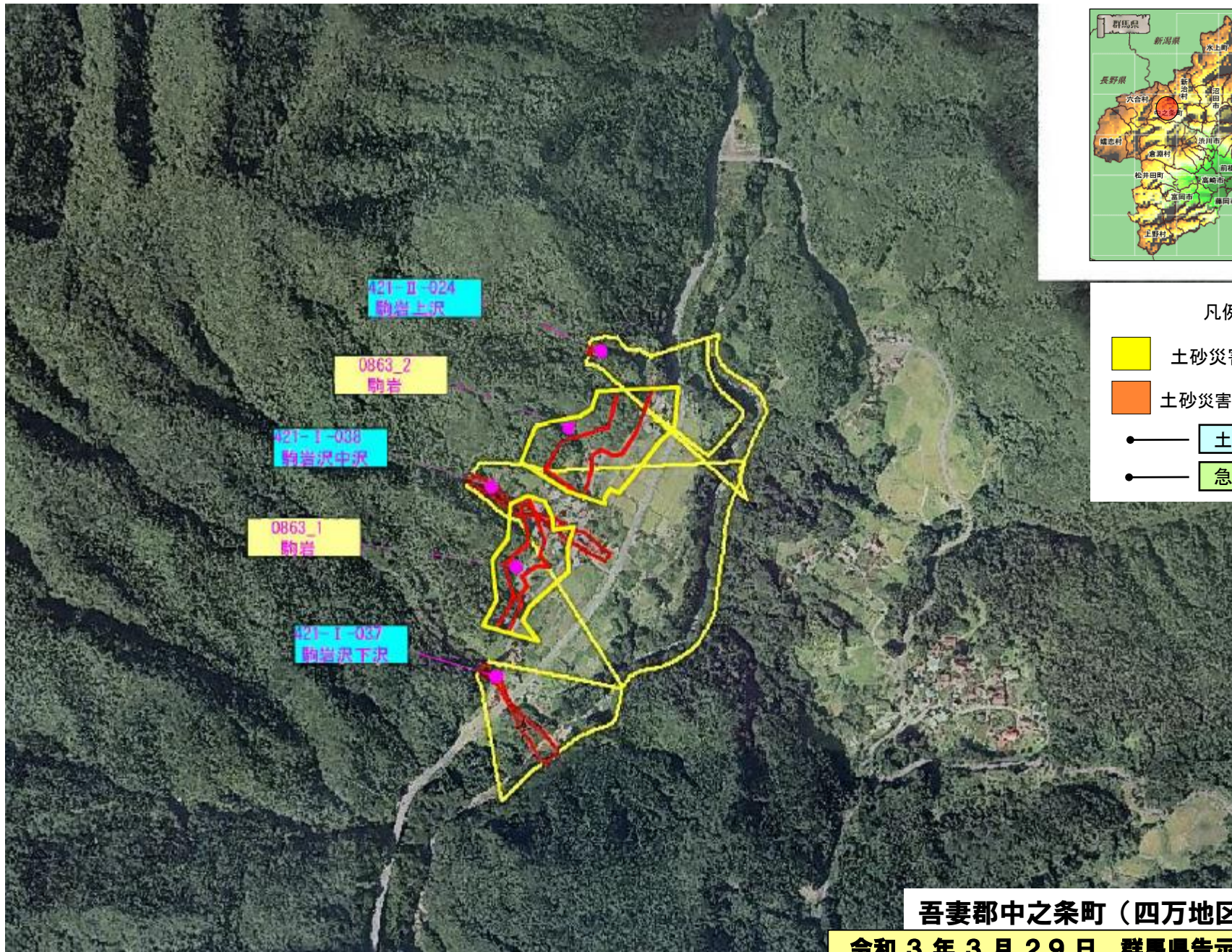




- 凡例
- 土砂災害警戒区域
 - 土砂災害特別警戒区域
 - 土石流
 - 急傾斜

吾妻郡中之条町（四万地区）3 / 6

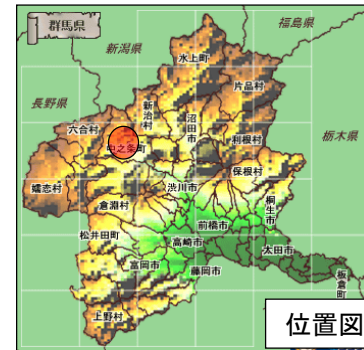
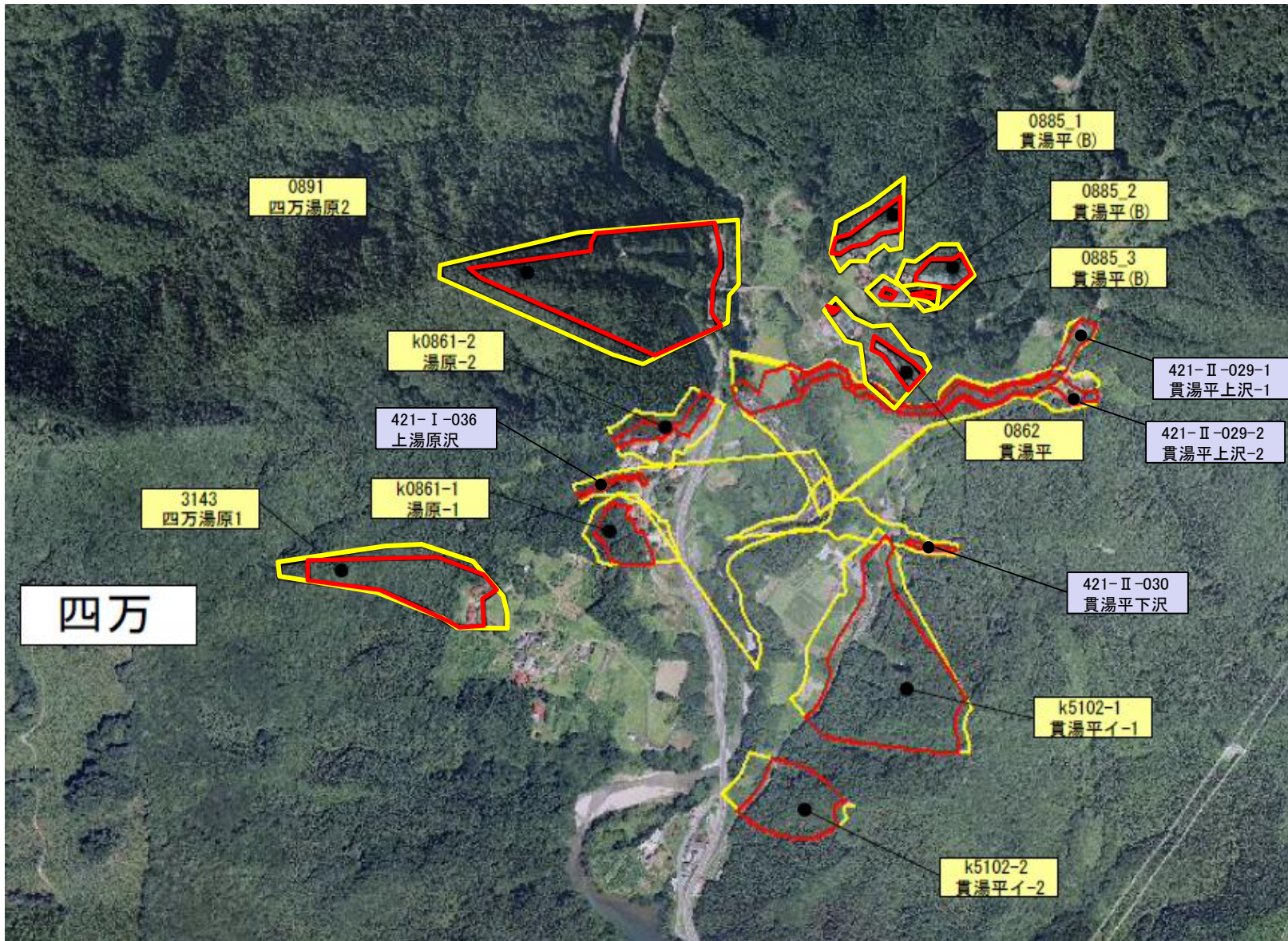
令和3年3月29日 群馬県告示第89号



- 凡例
- 土砂災害警戒区域
 - 土砂災害特別警戒区域
 - 土石流
 - 急傾斜

吾妻郡中之条町（四万地区）4 / 6

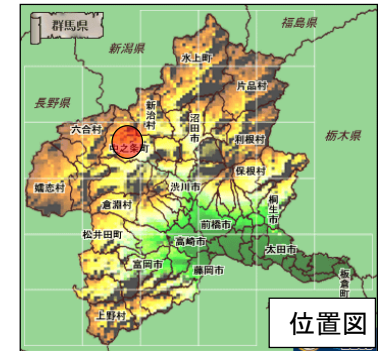
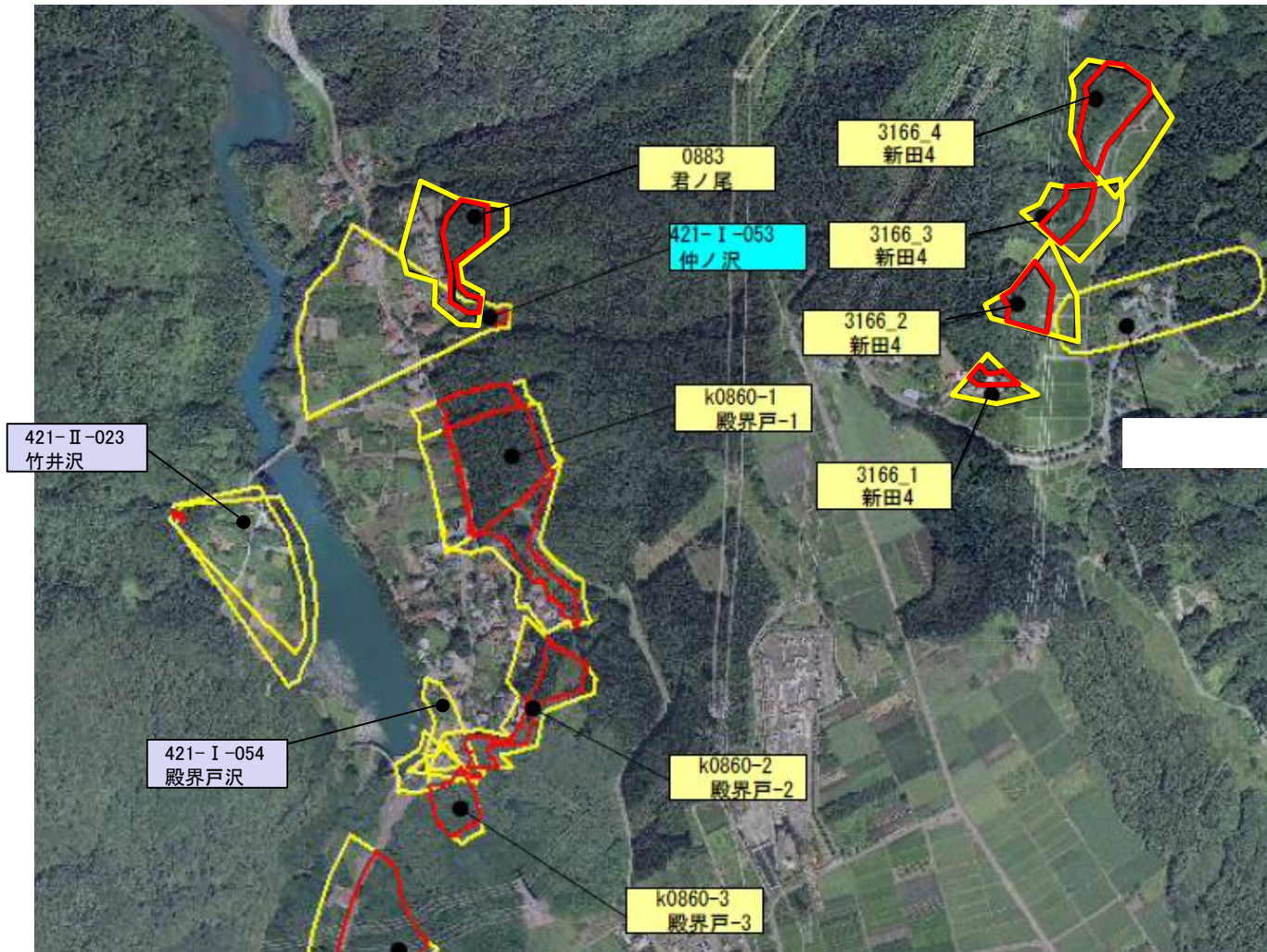
令和 3 年 3 月 2 9 日 群馬県告示第 8 9 号



- 凡例
- 土砂災害警戒区域
 - 土砂災害特別警戒区域
 - 土石流
 - 急傾斜

吾妻郡中之条町（四万地区）5 / 6

令和3年3月29日 群馬県告示第89号



凡例

- 土砂災害警戒区域
- 土砂災害特別警戒区域
- 土石流
- 急傾斜

吾妻郡中之条町（四万地区）6 / 6

令和3年3月29日 群馬県告示第89号