

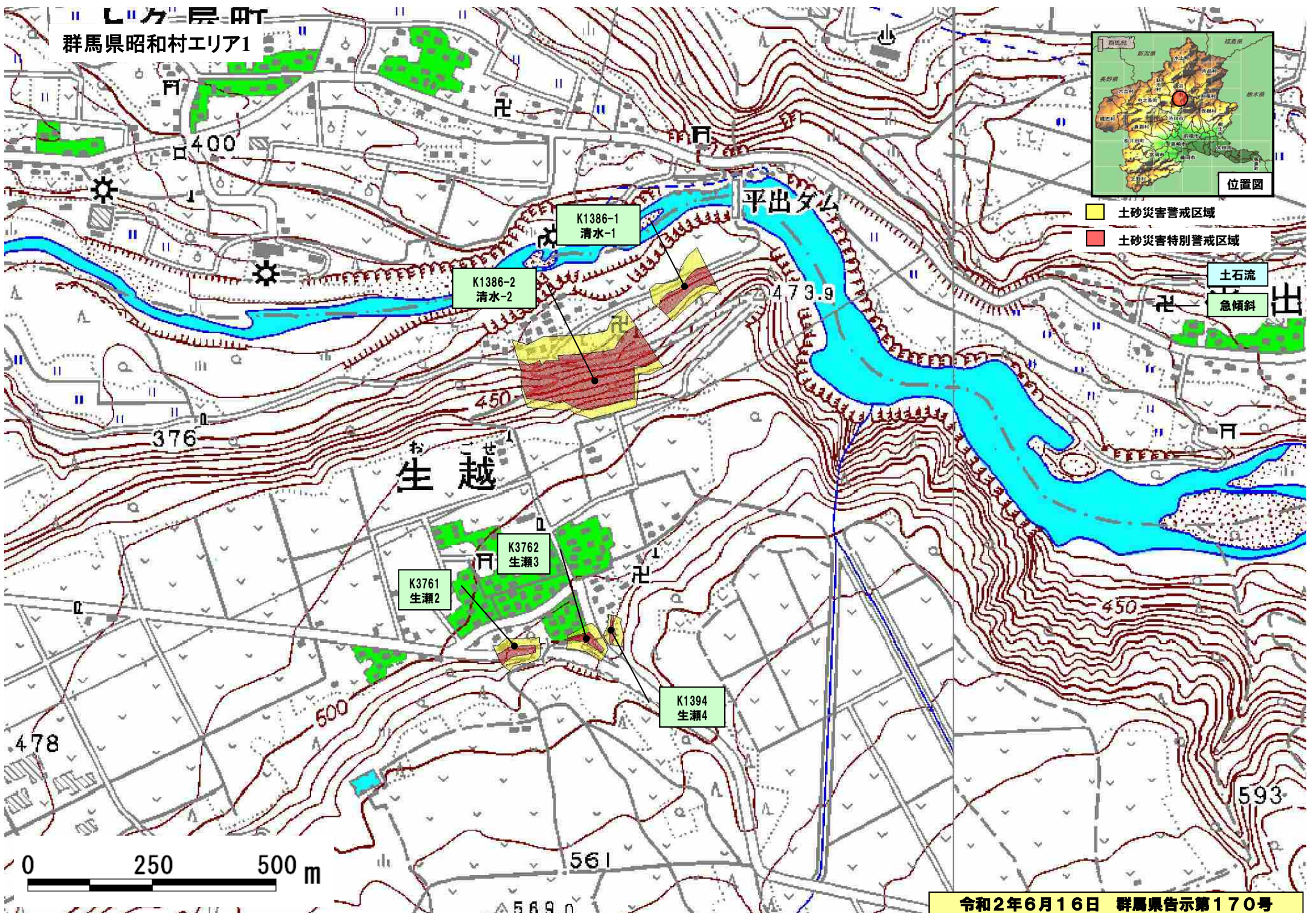
群馬県昭和村エリア1



位置図

- 土砂災害警戒区域
- 土砂災害特別警戒区域

土石流
急傾斜



群馬県昭和村エリア2

569

△642.8



位置図

長者久保

448-1-018
後沢

土砂災害警戒区域

土砂災害特別警戒区域

土石流

急傾斜

622

K3768
長者久保1

中野

568

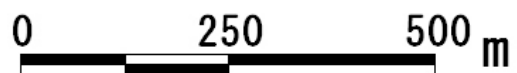
448-1-017
室沢

K3770
大河原2

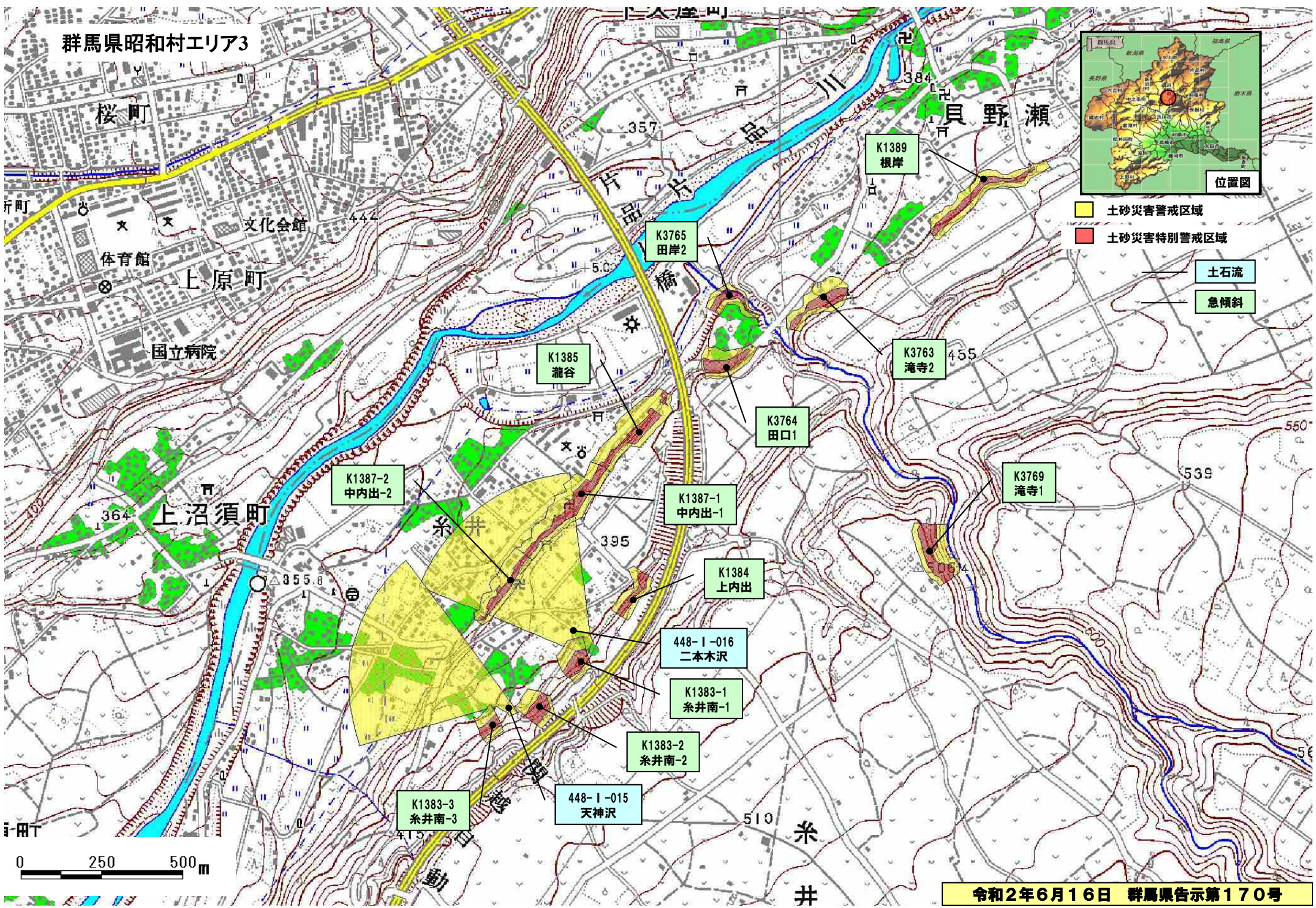
大河原

596

677



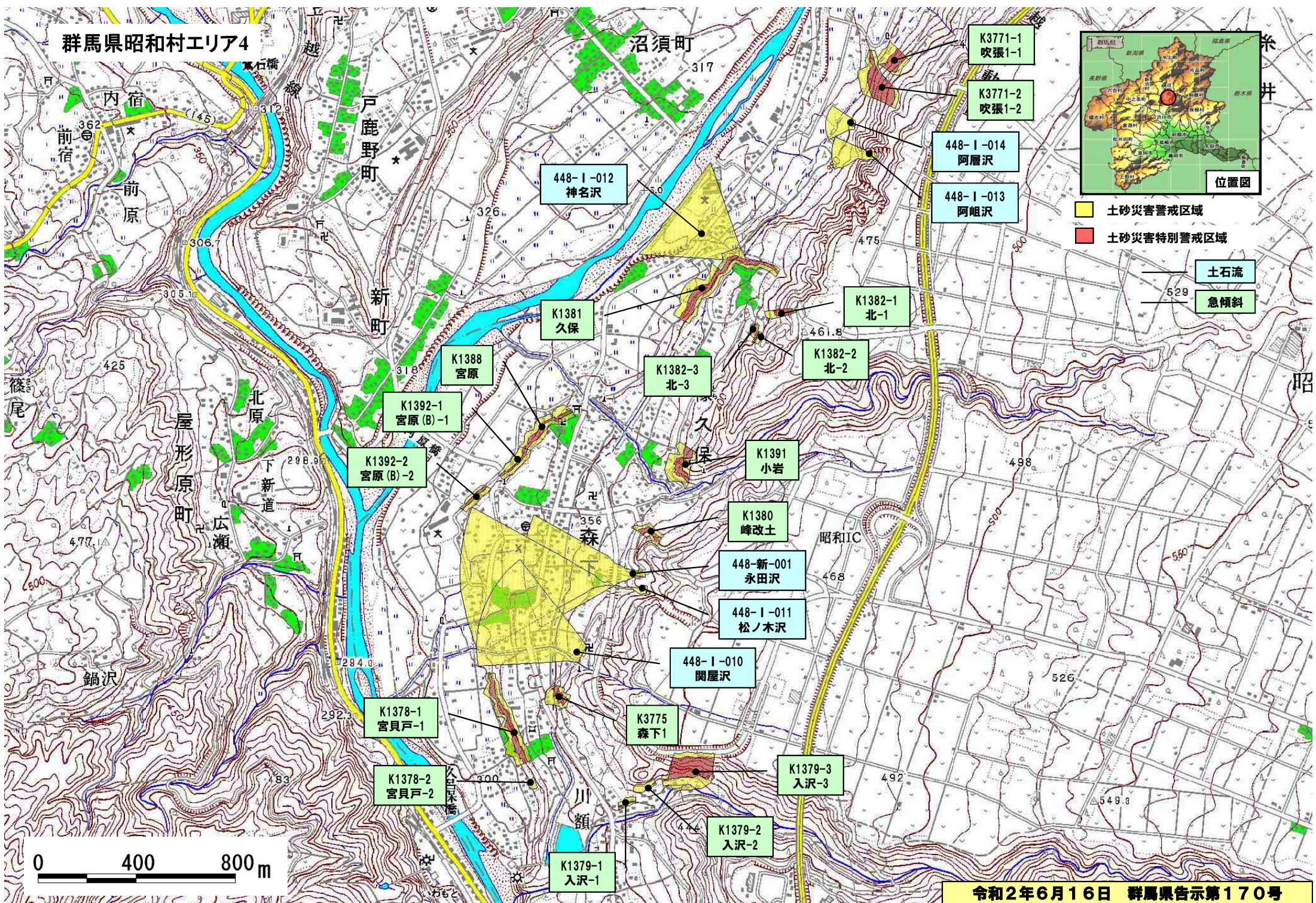
群馬県昭和村エリア3



- 土砂災害警戒区域
- 土砂災害特別警戒区域
- 土石流
- 急傾斜



群馬県昭和村エリア4



位置図

- 土砂災害警戒区域
- 土砂災害特別警戒区域

- 土石流
- 急傾斜

K3771-1
吹張1-1

K3771-2
吹張1-2

448-1-014
阿層沢

448-1-013
阿岨沢

K1382-1
北-1

K1382-2
北-2

K1382-3
北-3

K1391
小岩

K1380
峰改土

448-新-001
永田沢

448-1-011
松ノ木沢

448-1-010
関屋沢

K3775
森下1

K1379-3
入沢-3

K1379-2
入沢-2

K1379-1
入沢-1

448-1-012
神名沢

K1381
久保

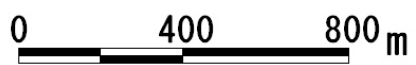
K1388
宮原

K1392-1
宮原(B)-1

K1392-2
宮原(B)-2

K1378-1
宮貝戸-1

K1378-2
宮貝戸-2



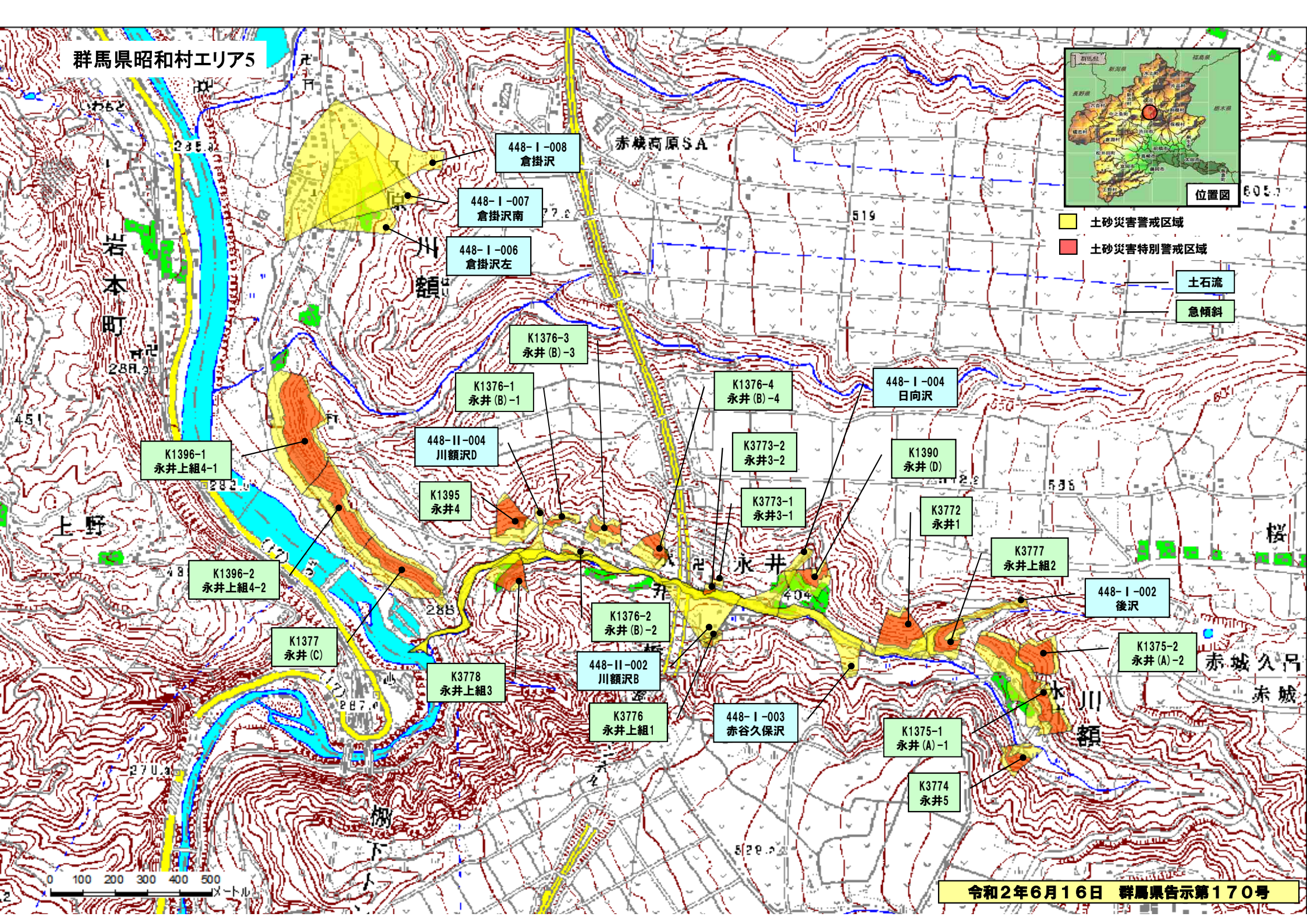
群馬県昭和村エリア5



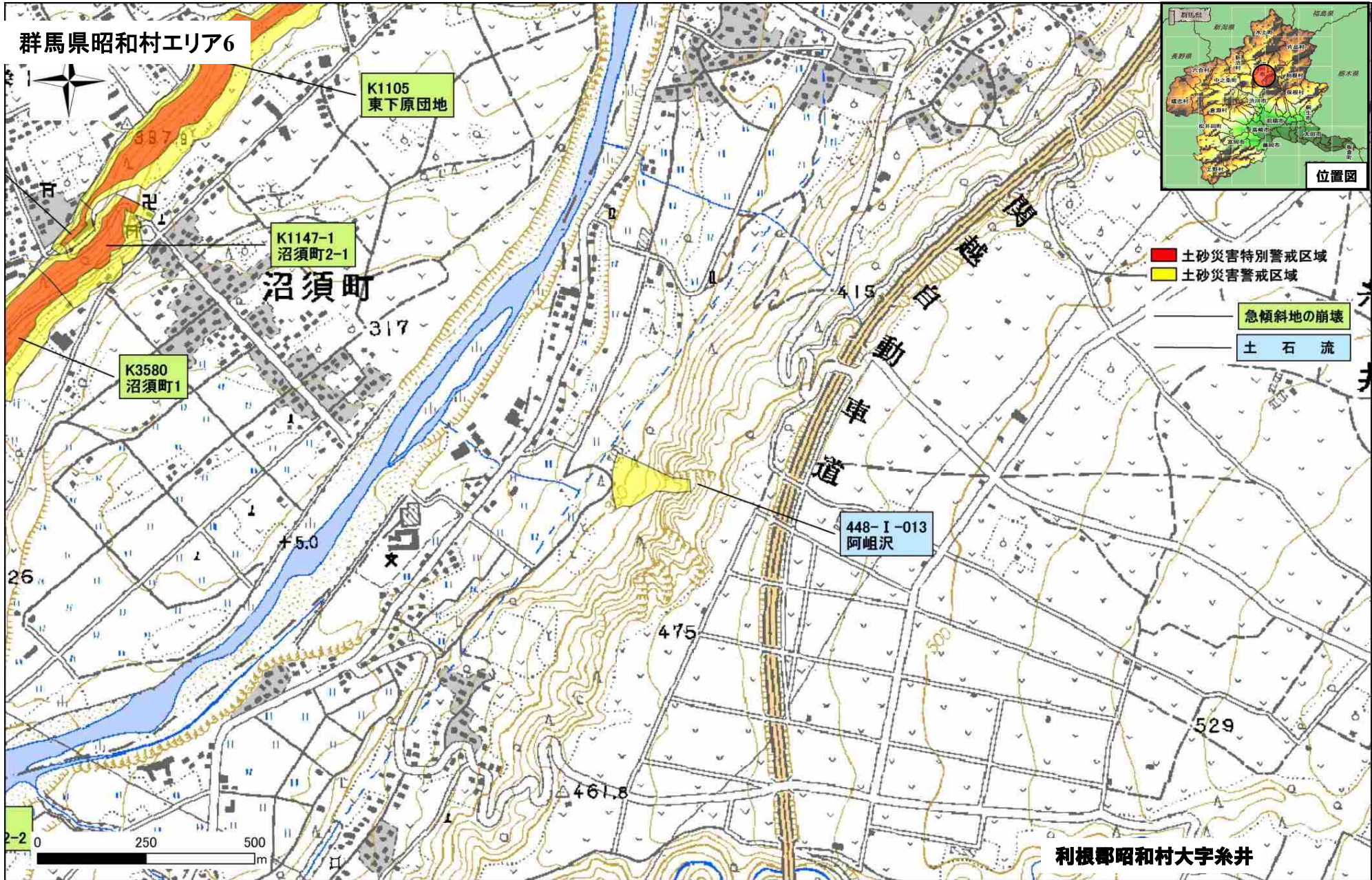
位置図

- 土砂災害警戒区域
- 土砂災害特別警戒区域

- 土石流
- 急傾斜



群馬県昭和村エリア6



利根郡昭和村大字糸井

令和2年6月16日 群馬県告示第170号