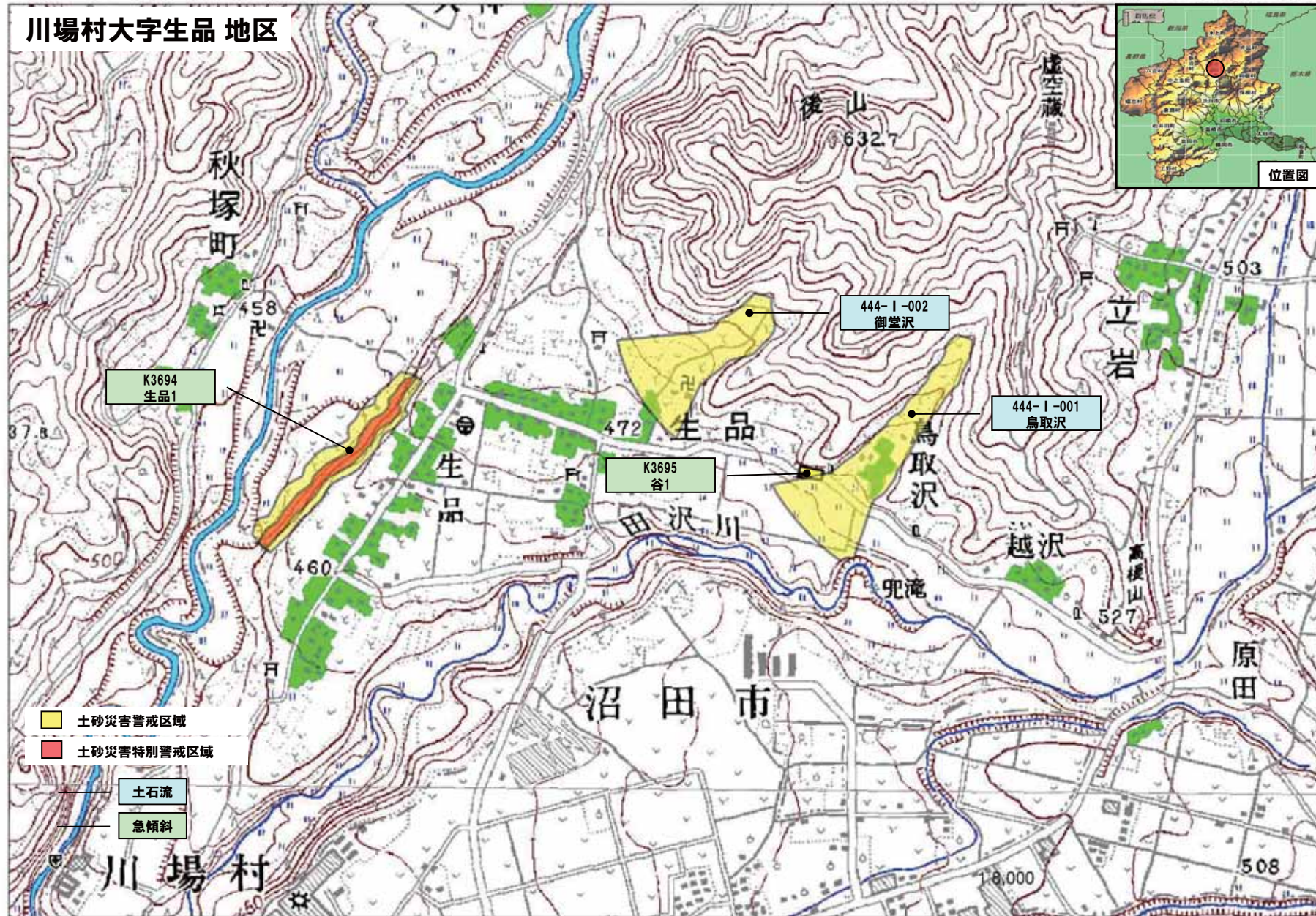


# 川場村大字生品 地区

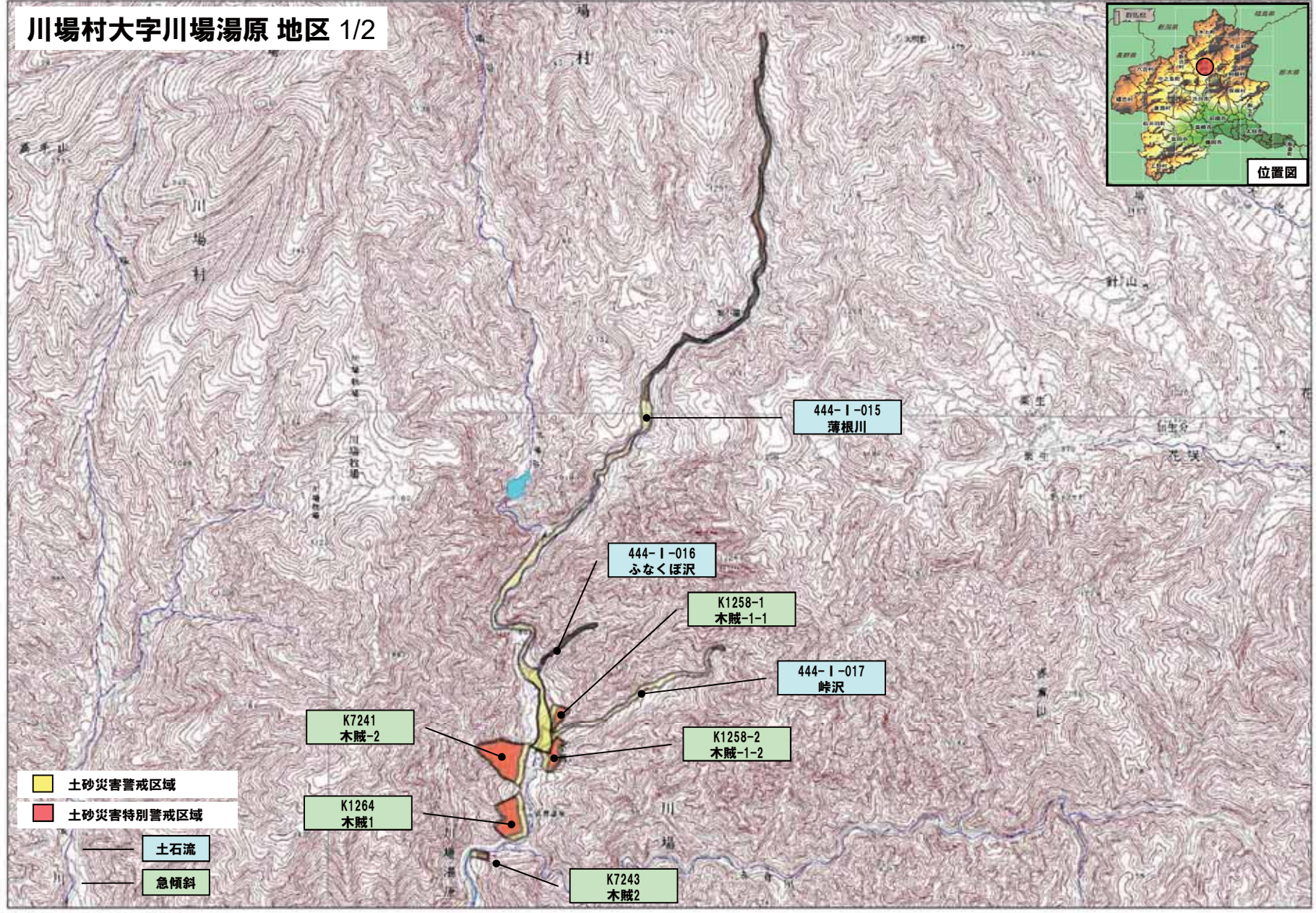


令和2年5月26日 群馬県告示第151号

# 川場村大字川場湯原 地区 1/2



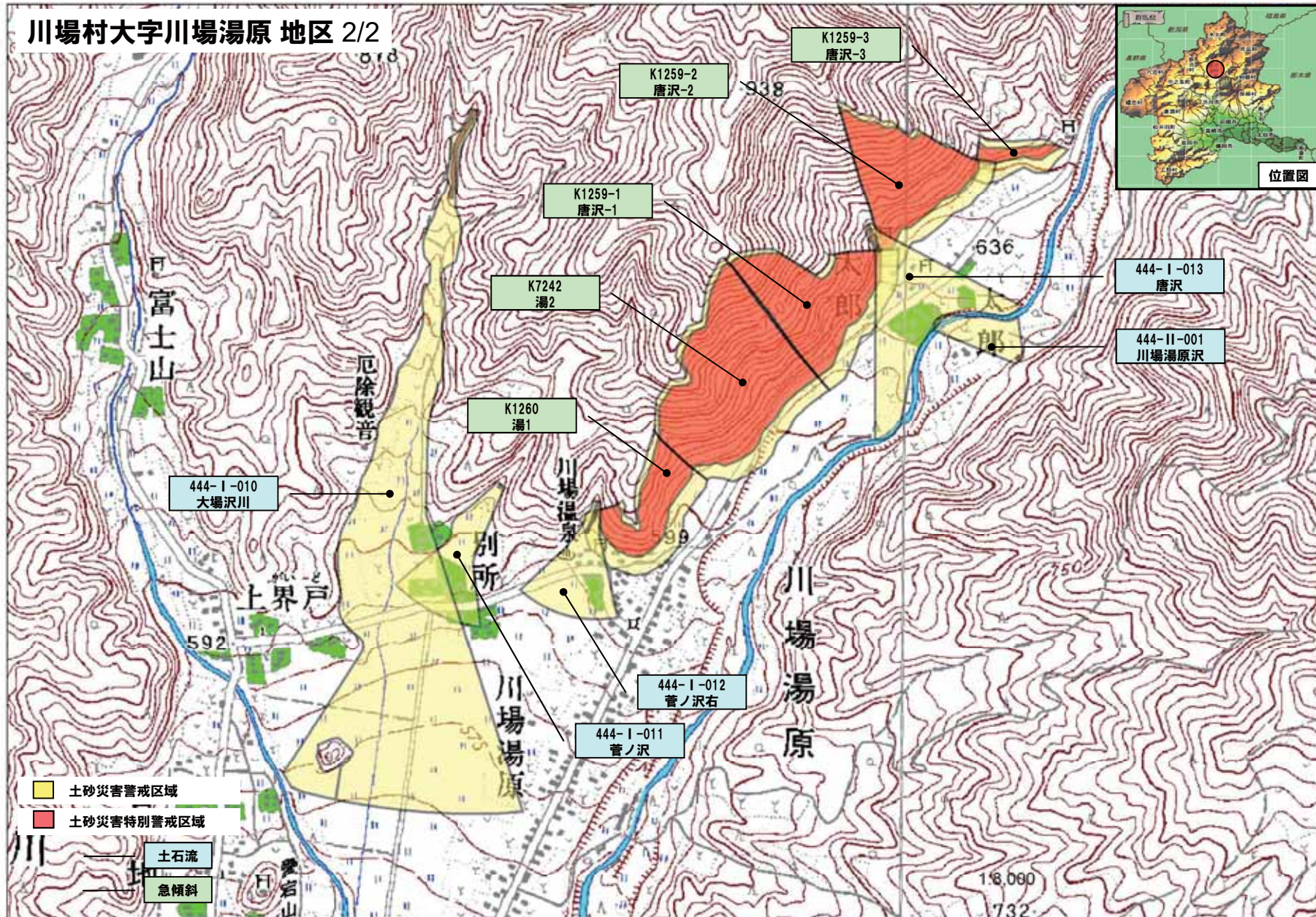
位置図



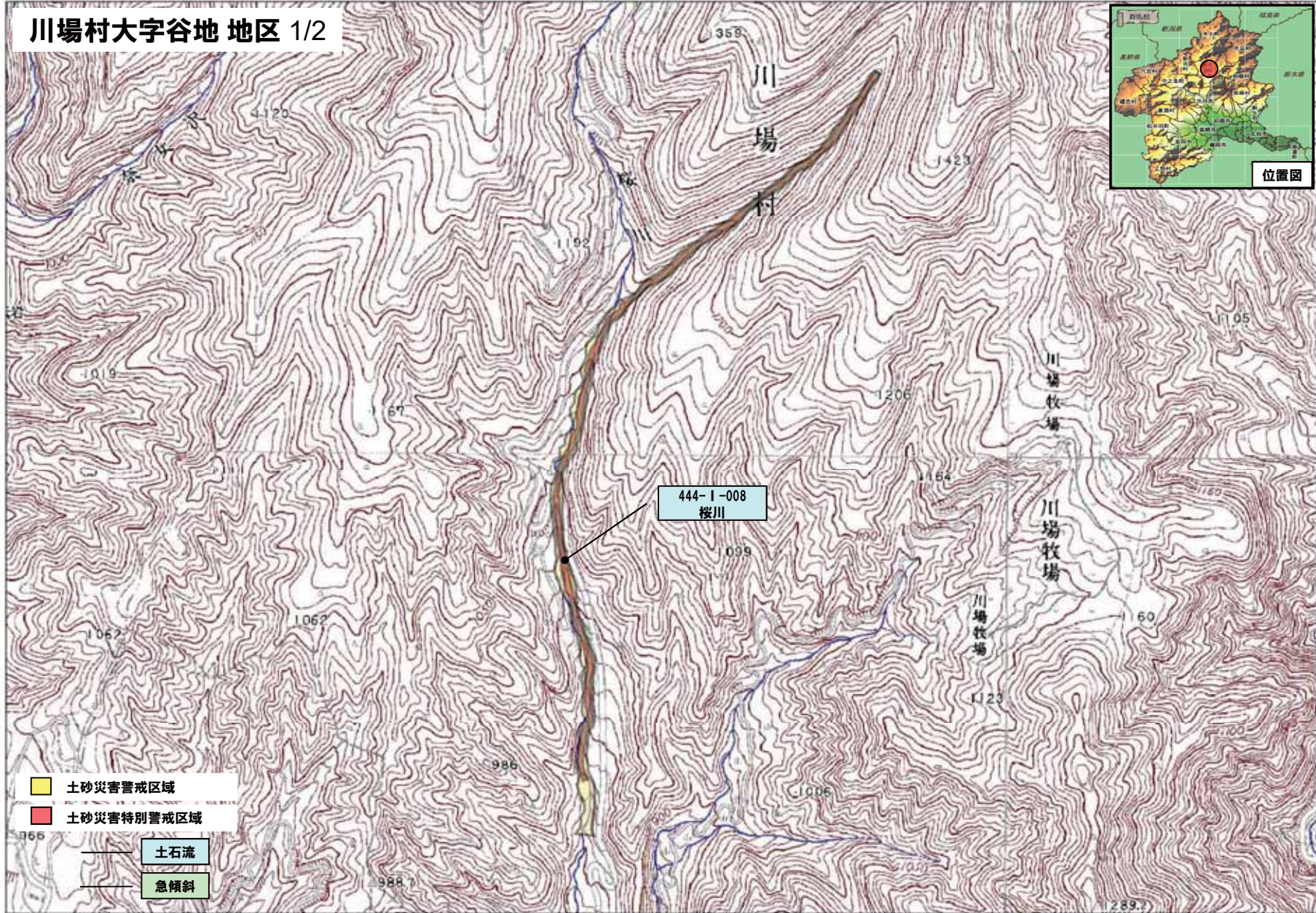
01000 400 600 8001,000  
m

令和2年5月26日 群馬県告示第151号

# 川場村大字川場湯原 地区 2/2

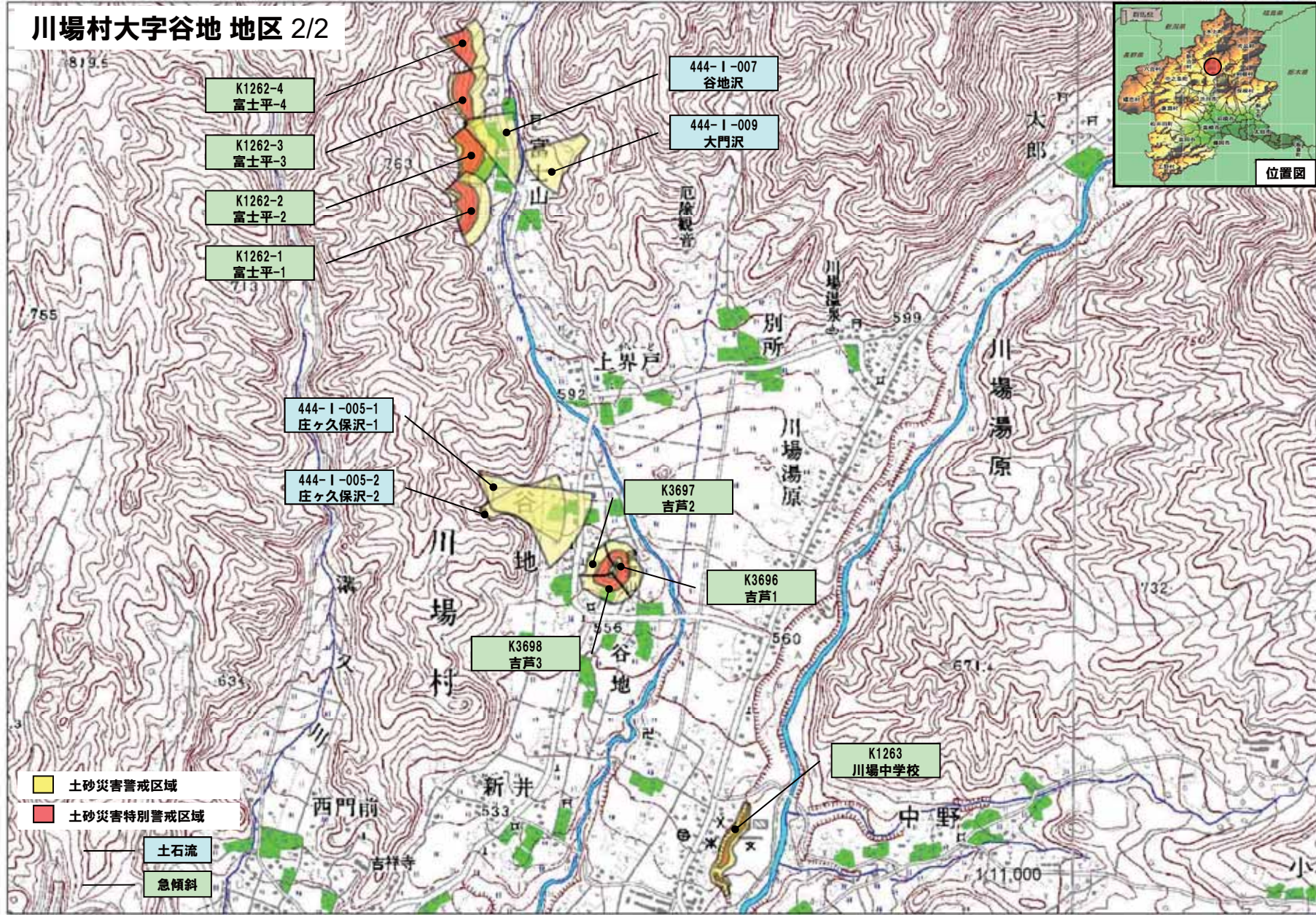


# 川場村大字谷地 地区 1/2



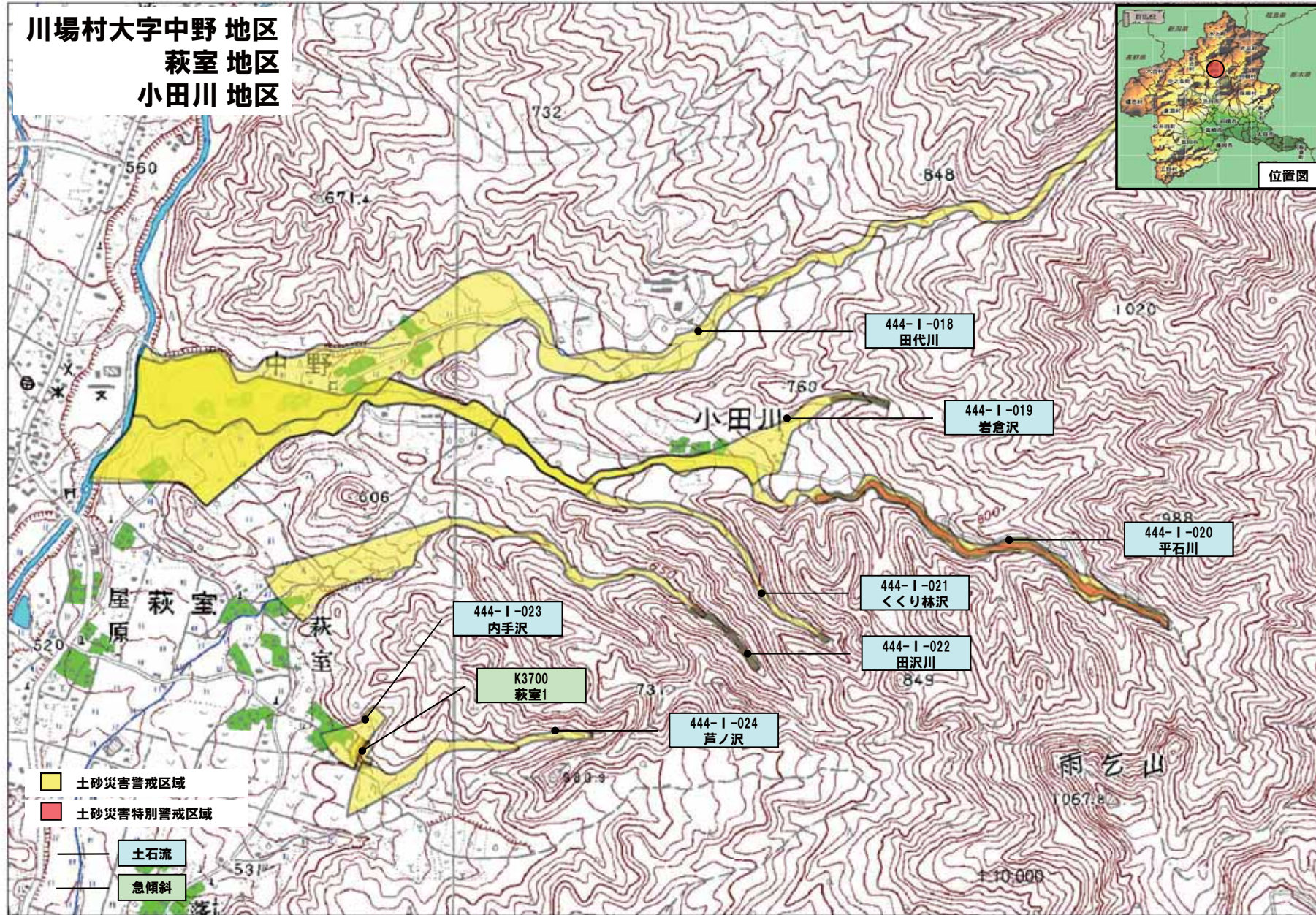
令和2年5月26日 群馬県告示第151号

# 川場村大字谷地 地区 2/2



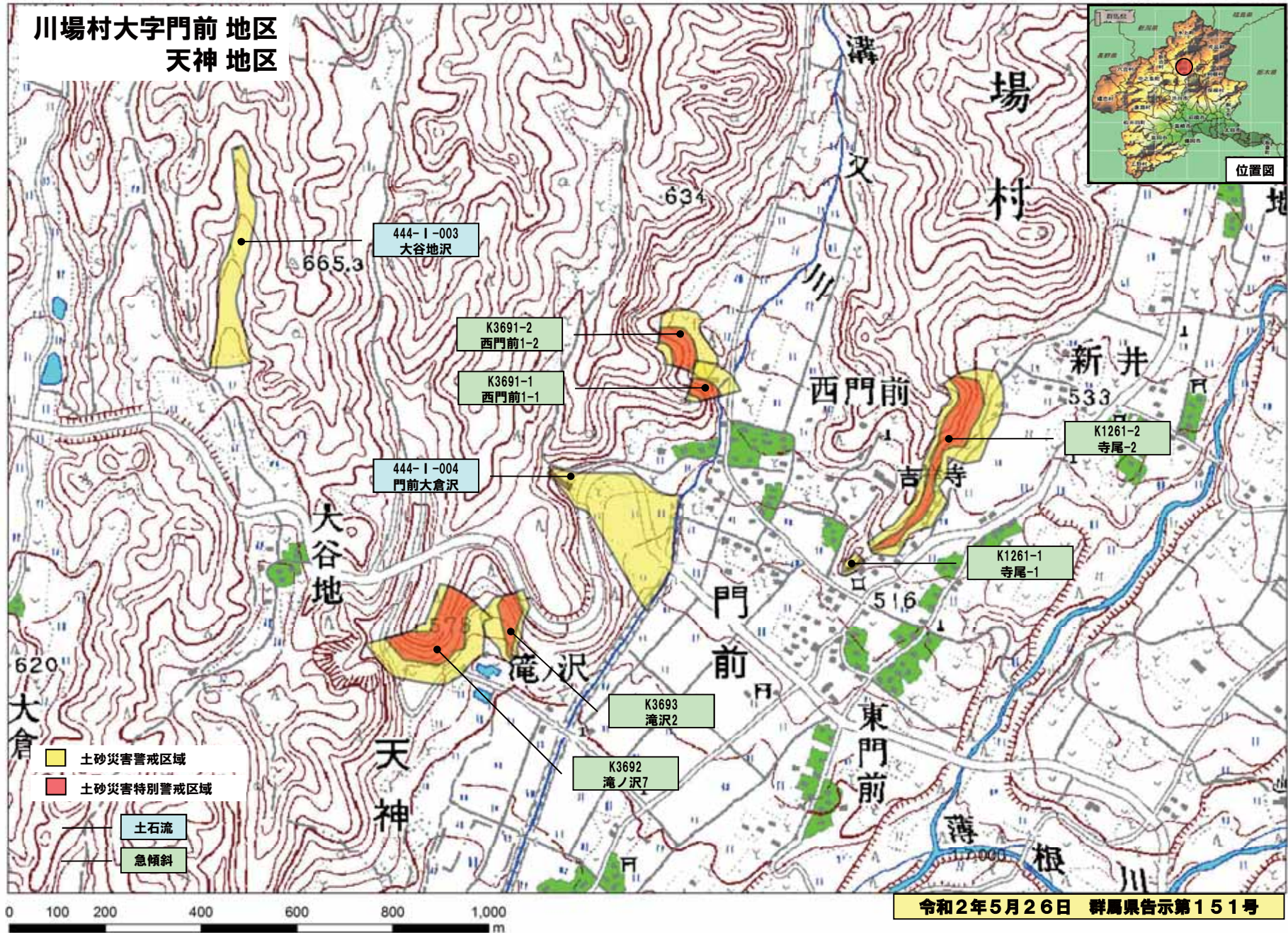
令和2年5月26日 群馬県告示第151号

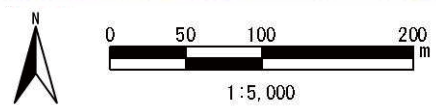
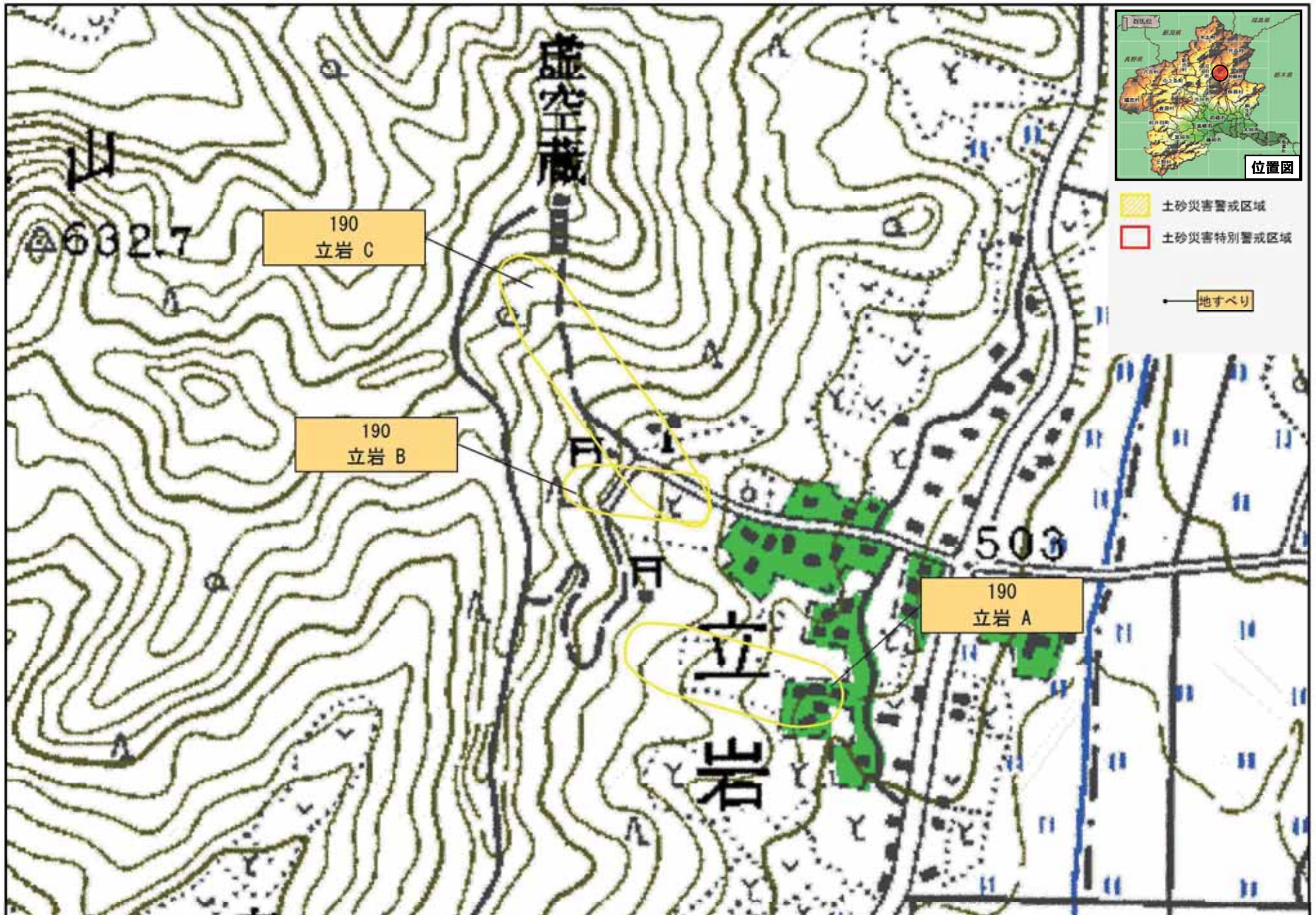
川場村大字中野 地区  
 萩室 地区  
 小田川 地区



令和2年5月26日 群馬県告示第151号

川場村大字門前 地区  
天神 地区





令和2年5月26日 群馬県告示第151号