



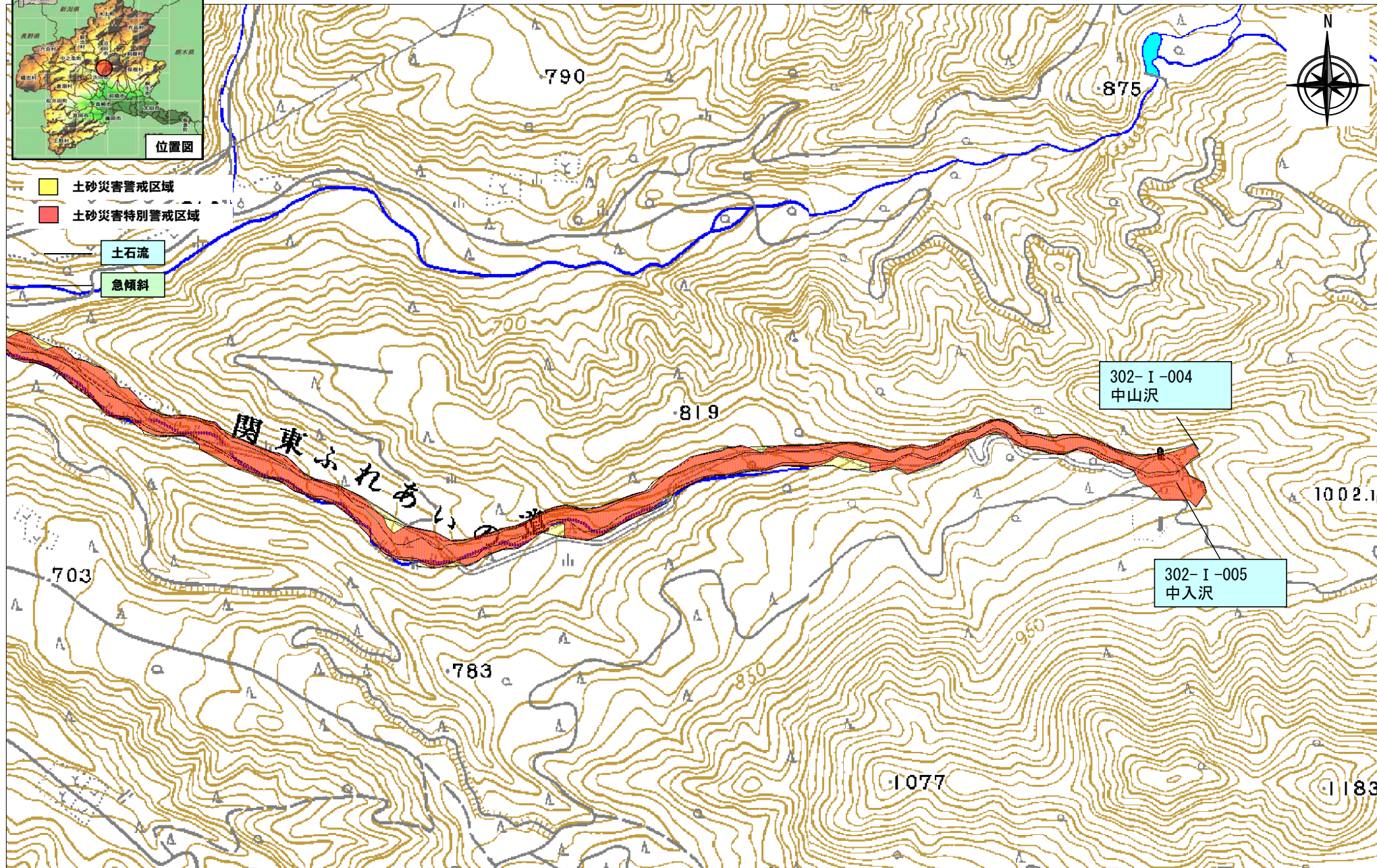
位置図

土砂災害警戒区域

土砂災害特別警戒区域

土石流

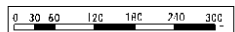
急傾斜



関東ふたの国

302-I-004
中山沢

302-I-005
中入沢



令和2年3月6日 群馬県告示第65号

渋川市 赤城町北赤城山地区(1/2)

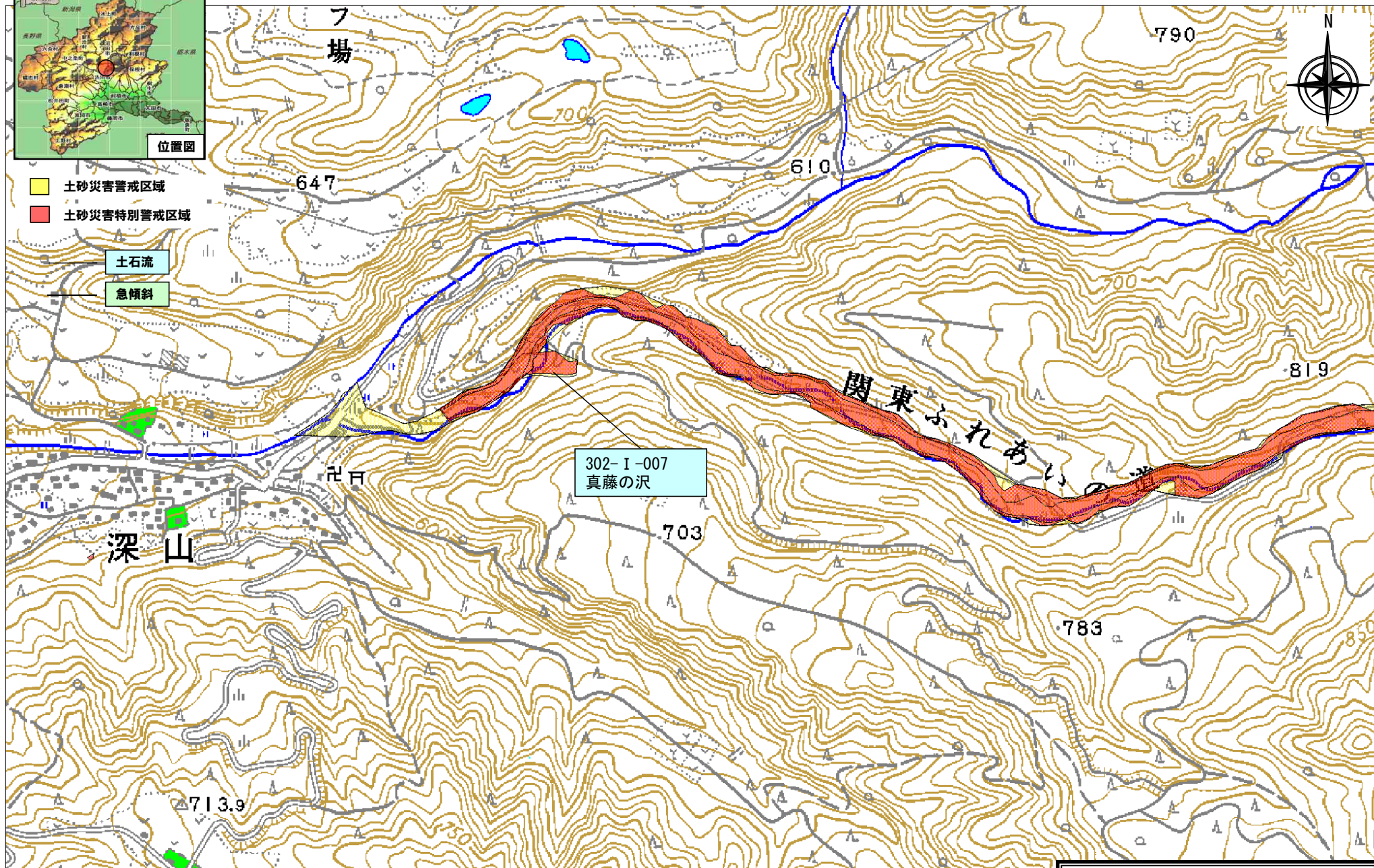


位置図

- 土砂災害警戒区域
- 土砂災害特別警戒区域

土石流

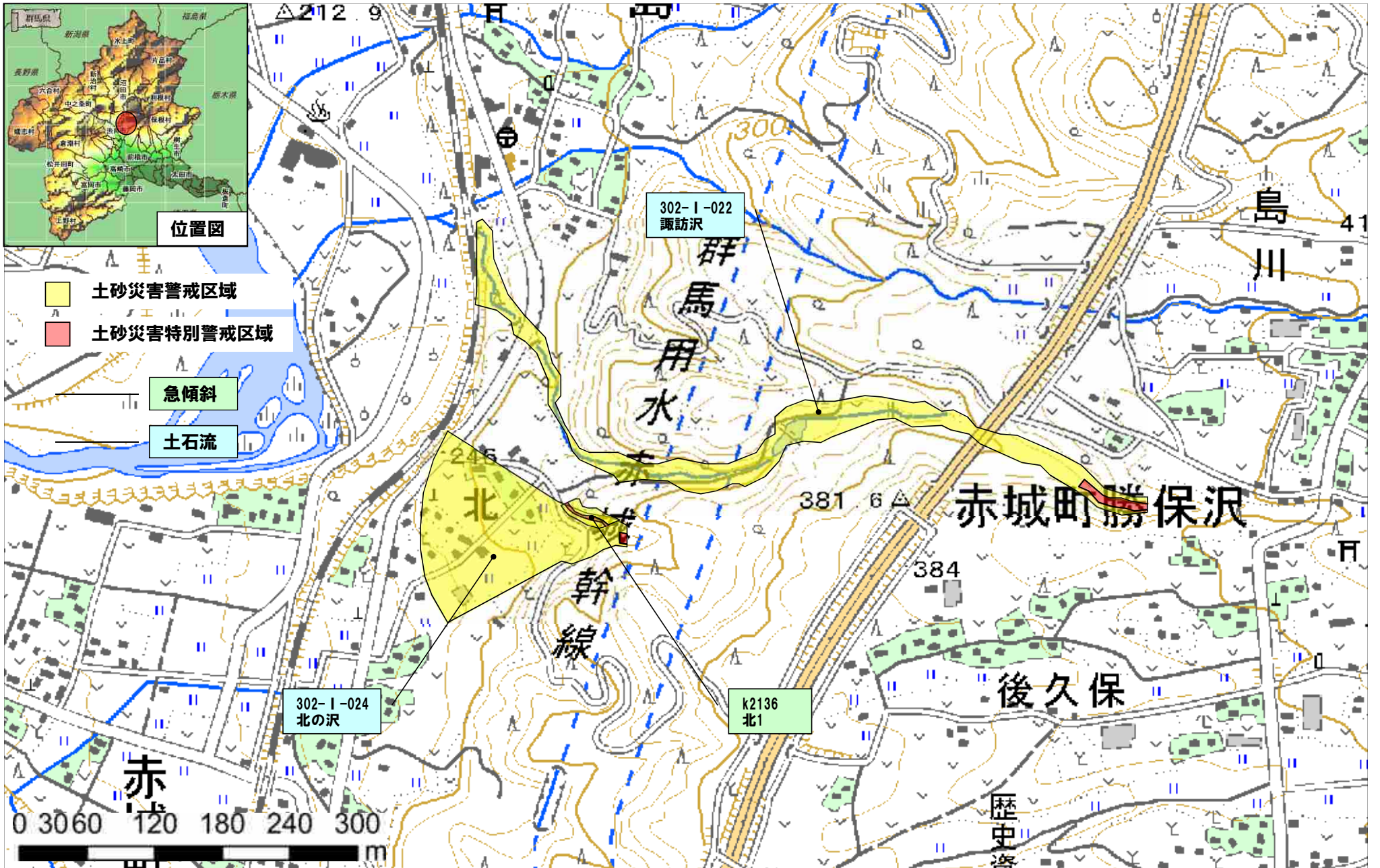
急傾斜



0 30 60 120 180 240 300

令和2年3月6日 群馬県告示第65号

渋川市 赤城町北赤城山地区(2/2)



令和2年3月6日 群馬県告示第65号

渋川市 赤城町宮田(1/2)・勝保沢地区

