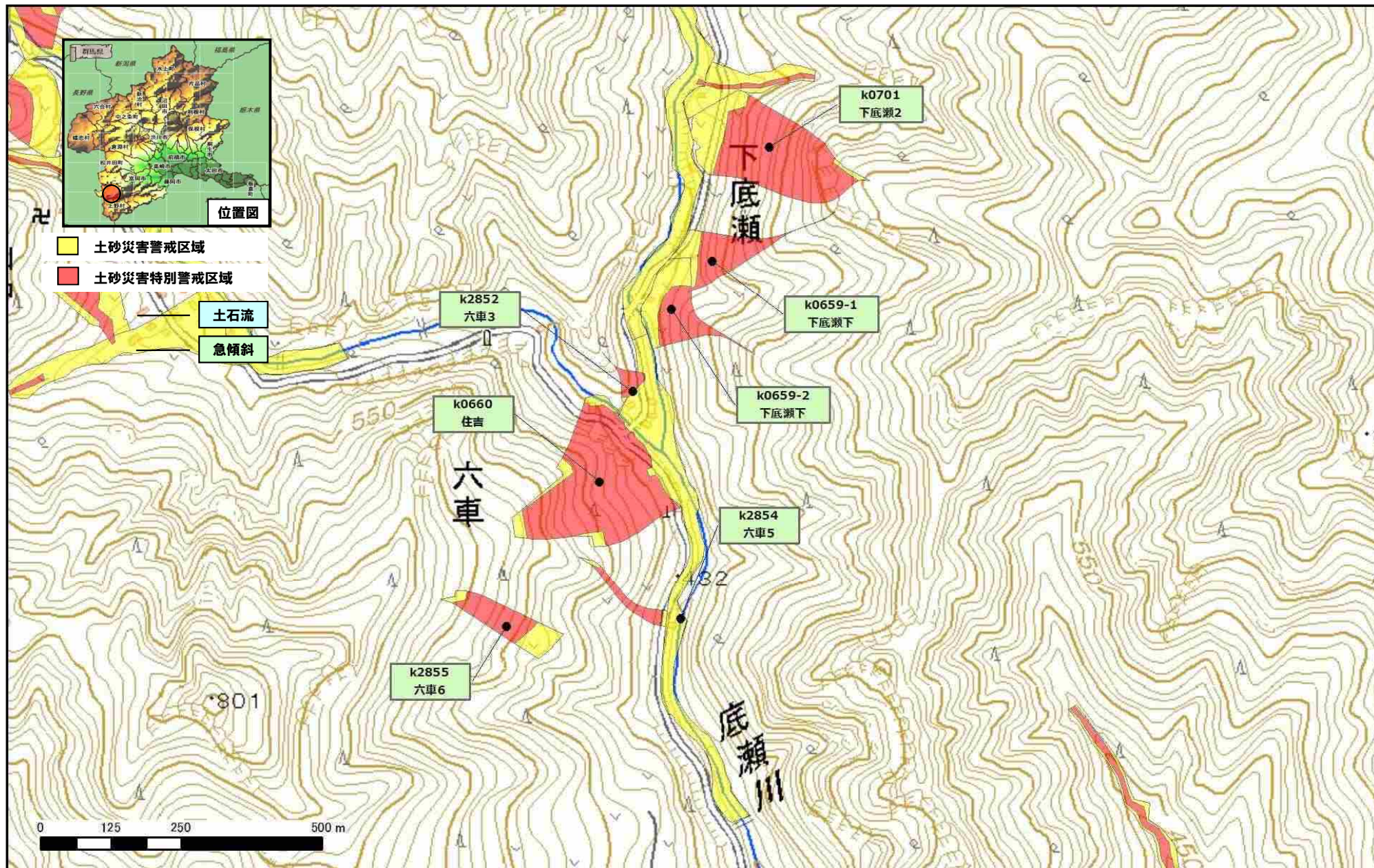


令和元年5月31日 群馬県告示第38号

甘楽郡南牧村大字六車地区

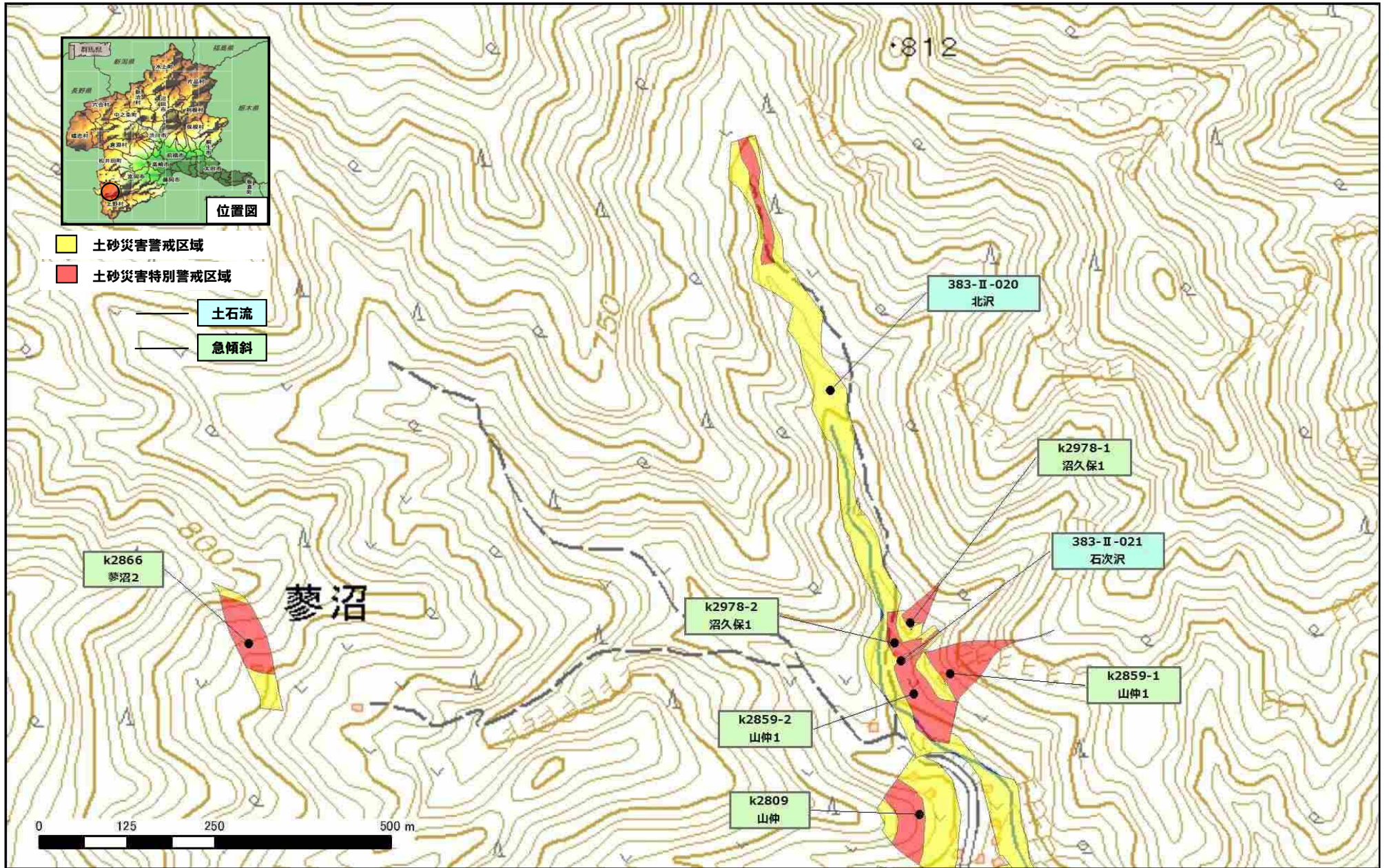




令和元年5月31日 群馬県告示第38号

甘楽郡南牧村大字六車地区

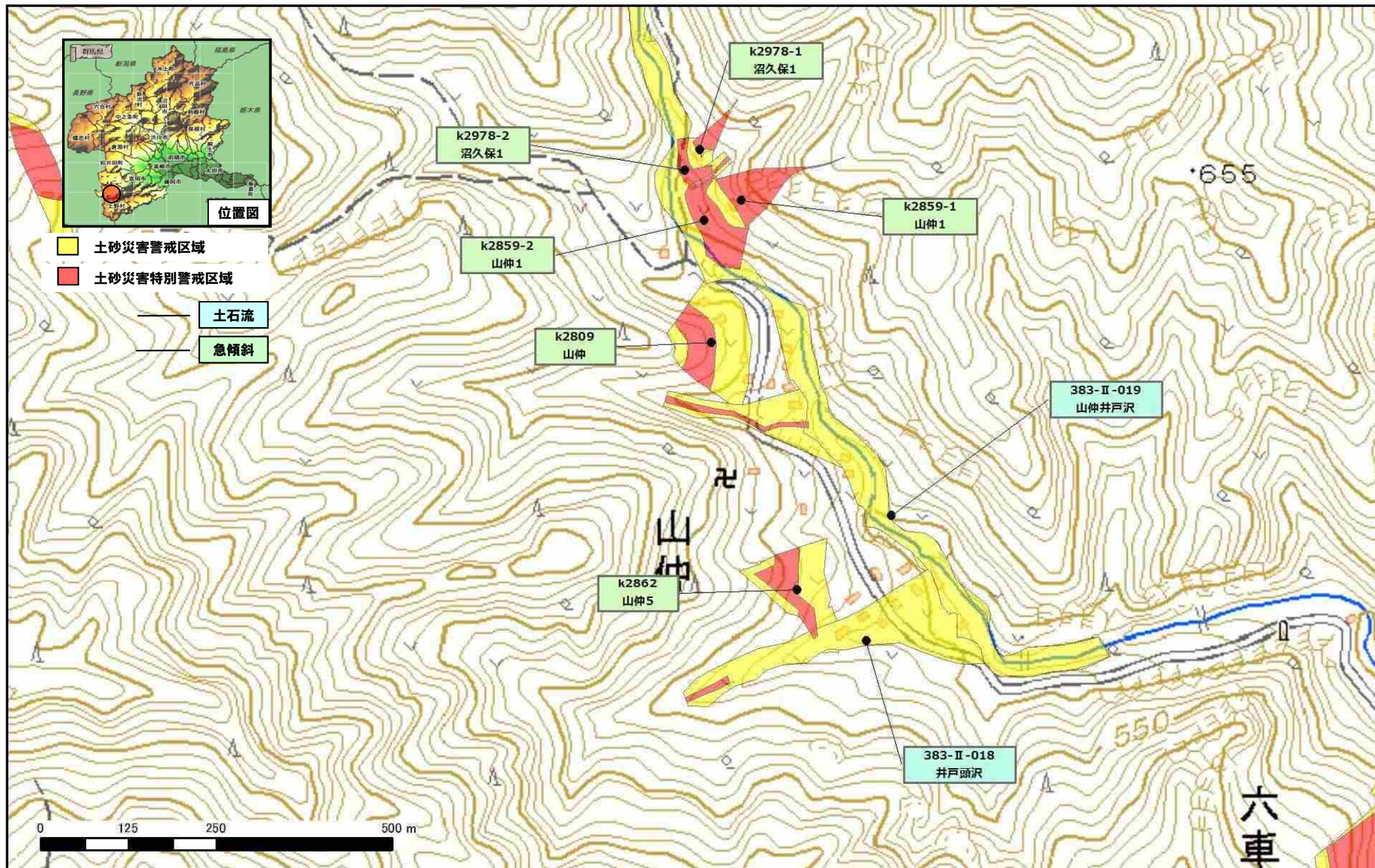




令和元年5月31日 群馬県告示第38号

甘楽郡南牧村大字六車地区

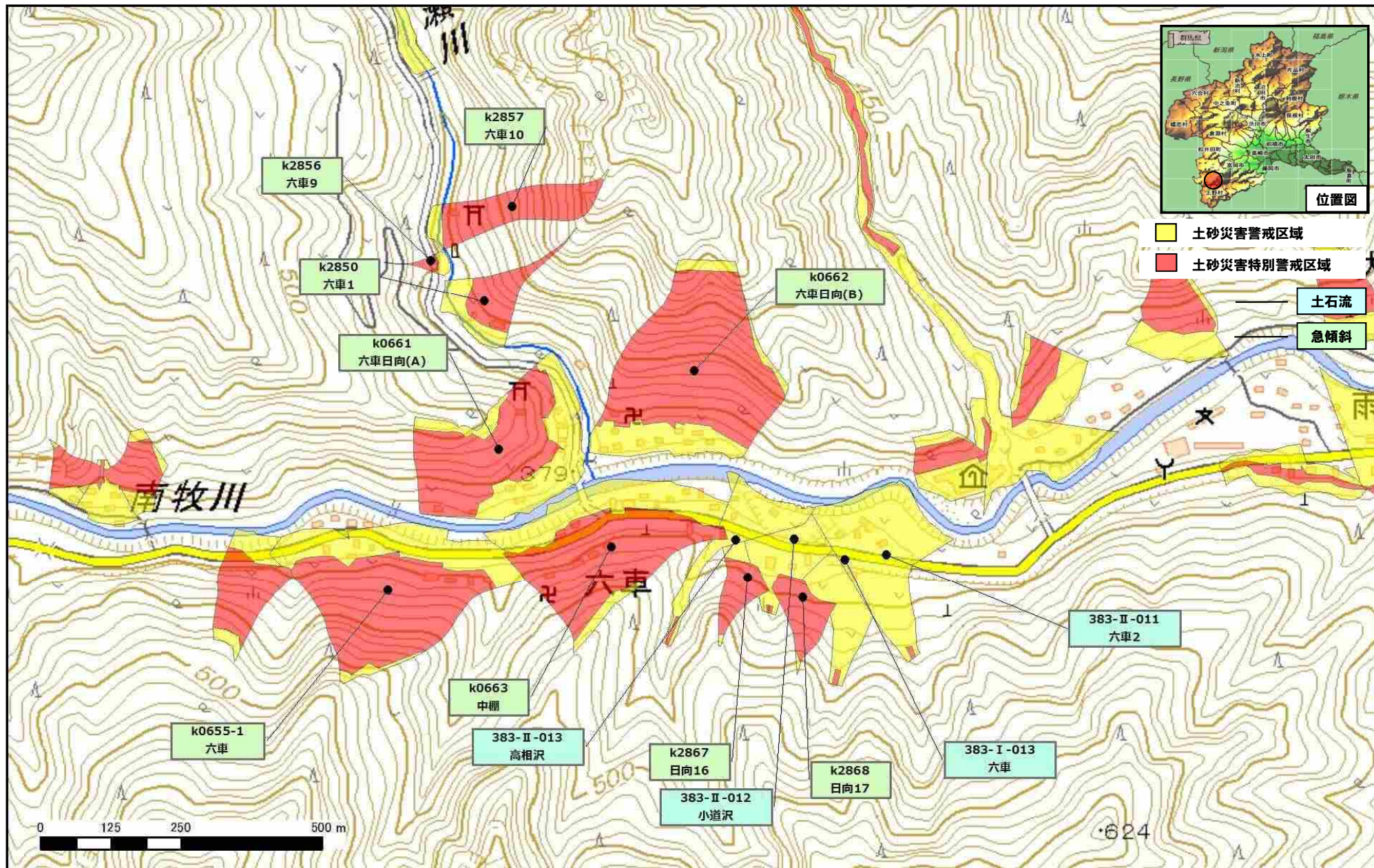




令和元年5月31日 群馬県告示第38号

甘楽郡南牧村大字六車地区

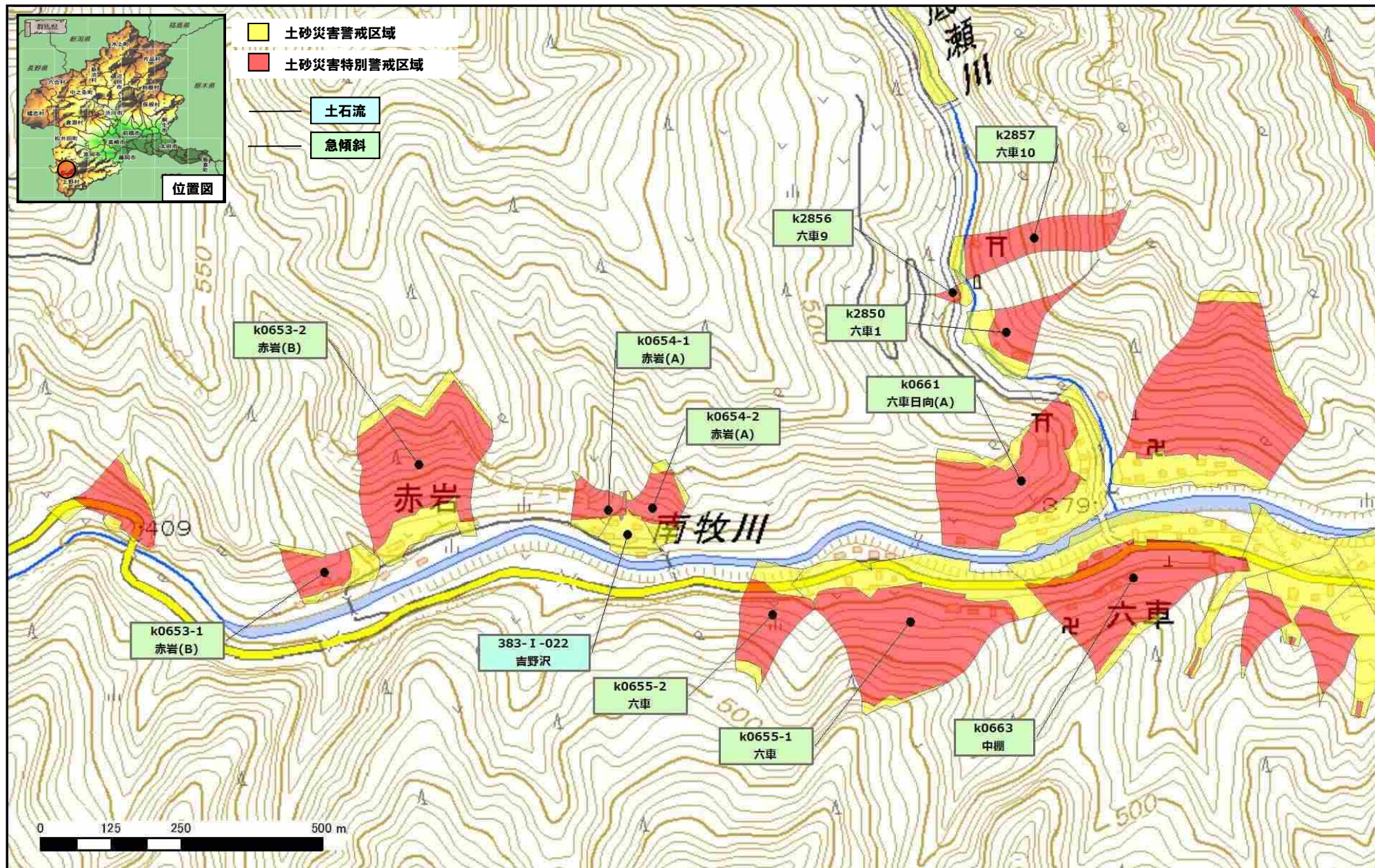




令和元年5月31日 群馬県告示第38号

甘楽郡南牧村大字六車地区

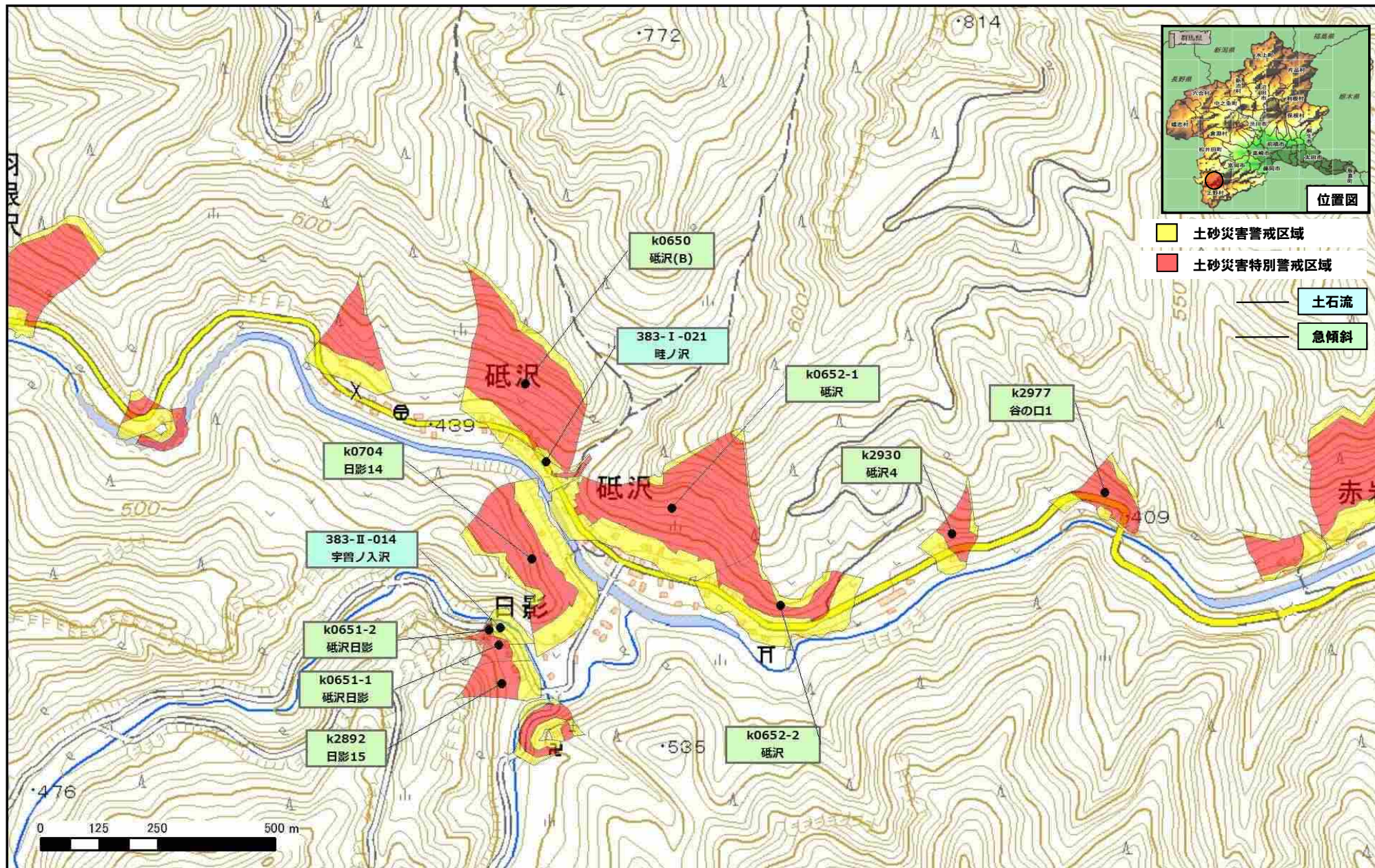




令和元年5月31日 群馬県告示第38号

甘楽郡南牧村大字六車地区

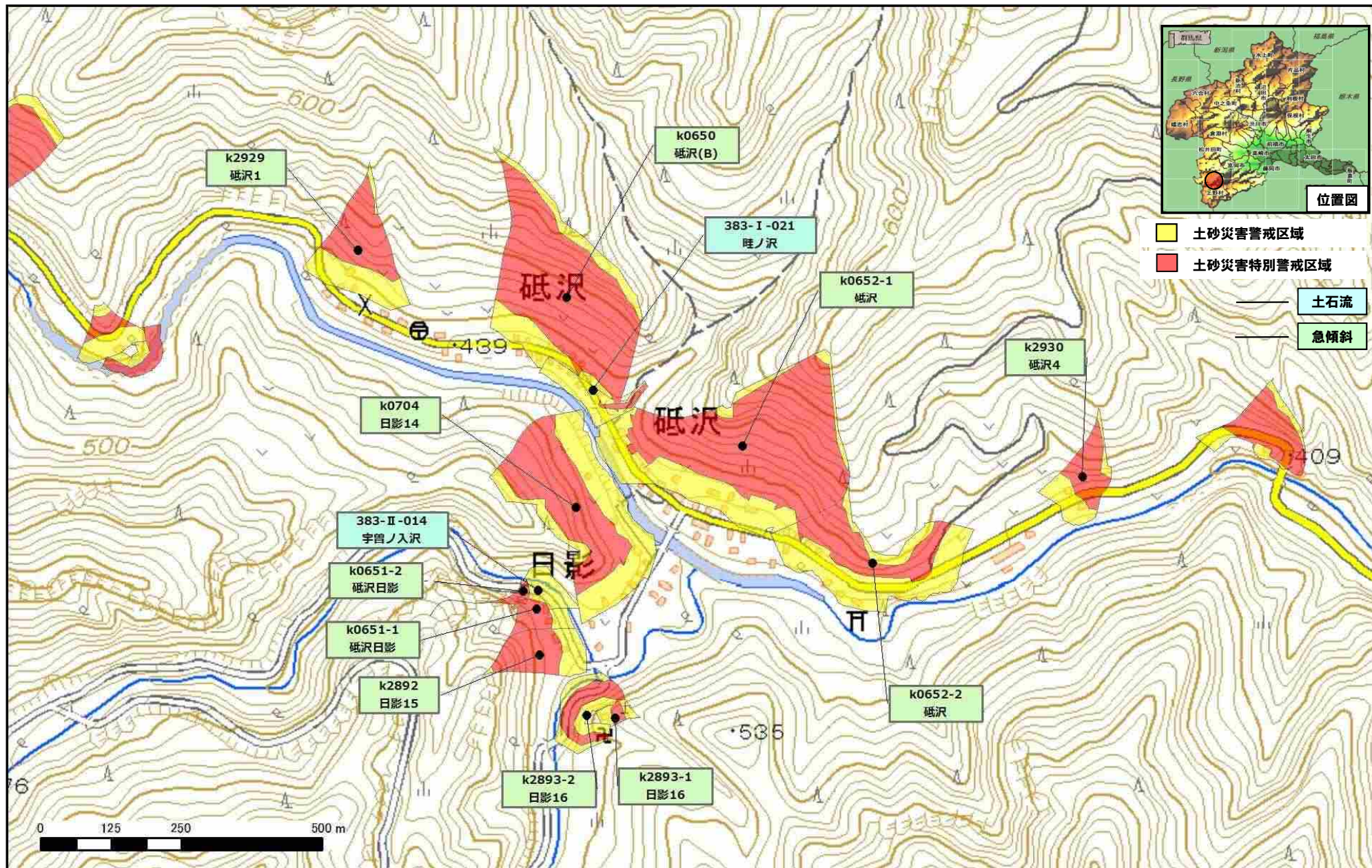




令和元年5月31日 群馬県告示第38号

甘楽郡南牧村大字砥沢地区





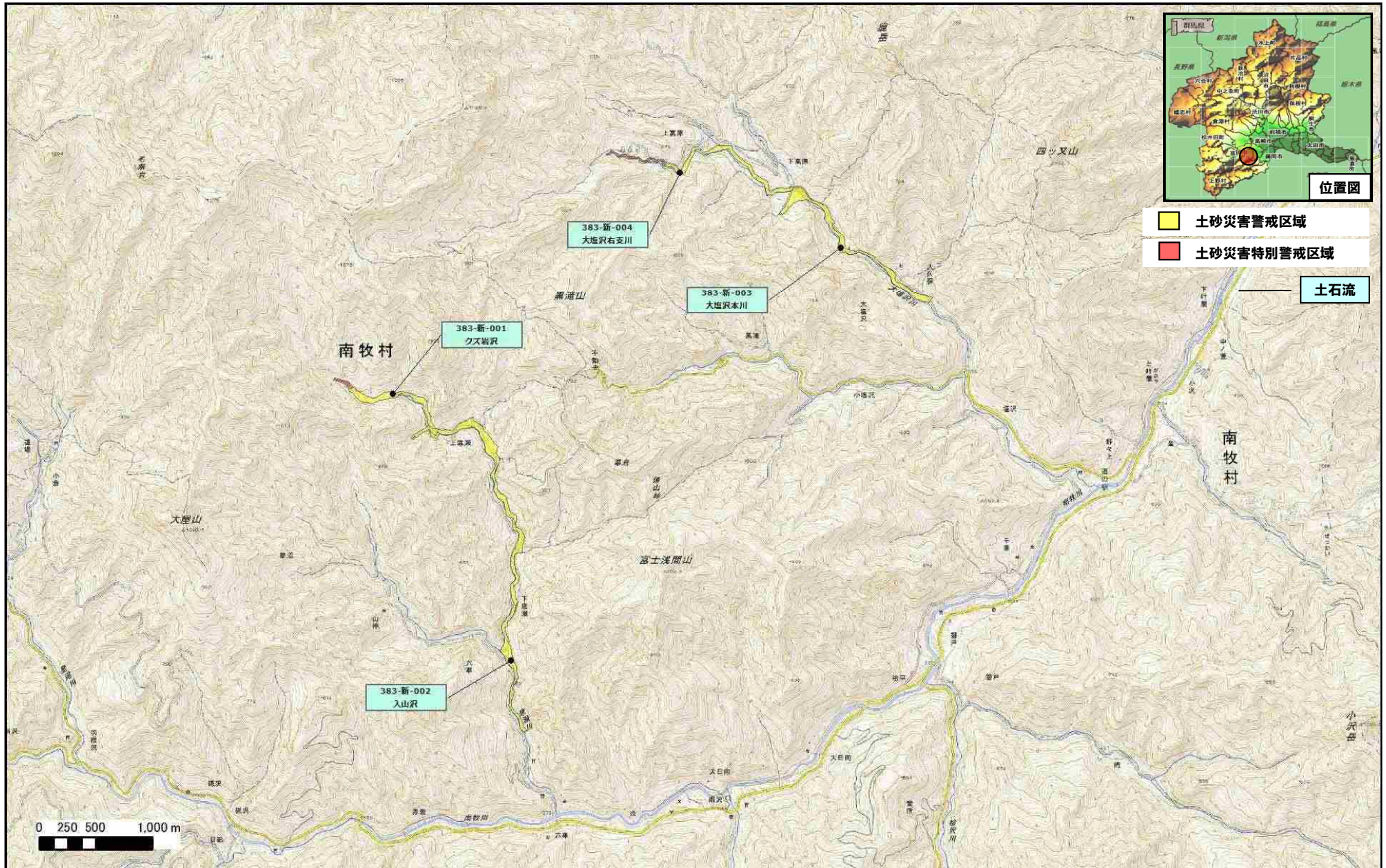
令和元年5月31日 群馬県告示第38号

甘楽郡南牧村大字砥沢地区





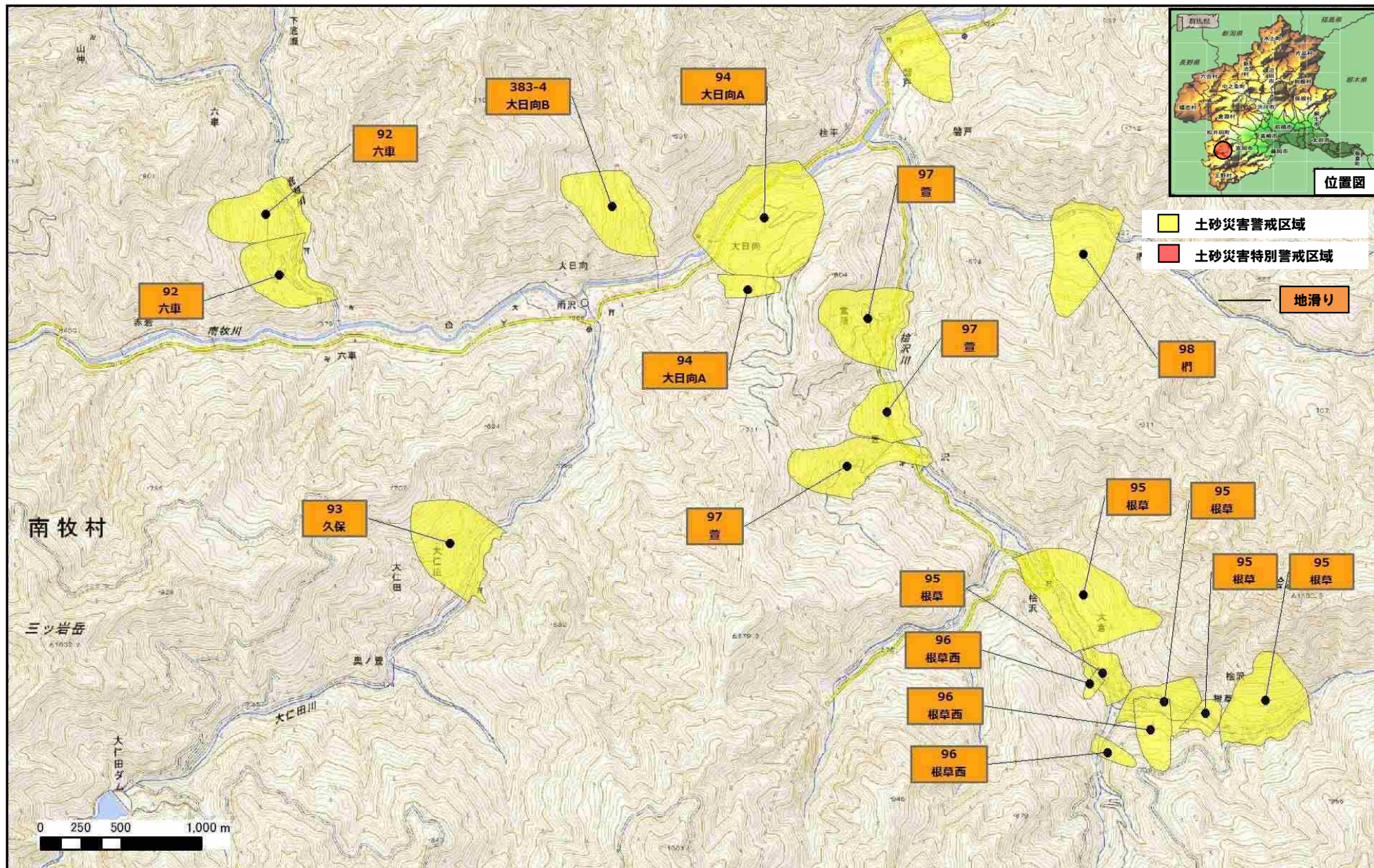




令和元年5月31日 群馬県告示第38号

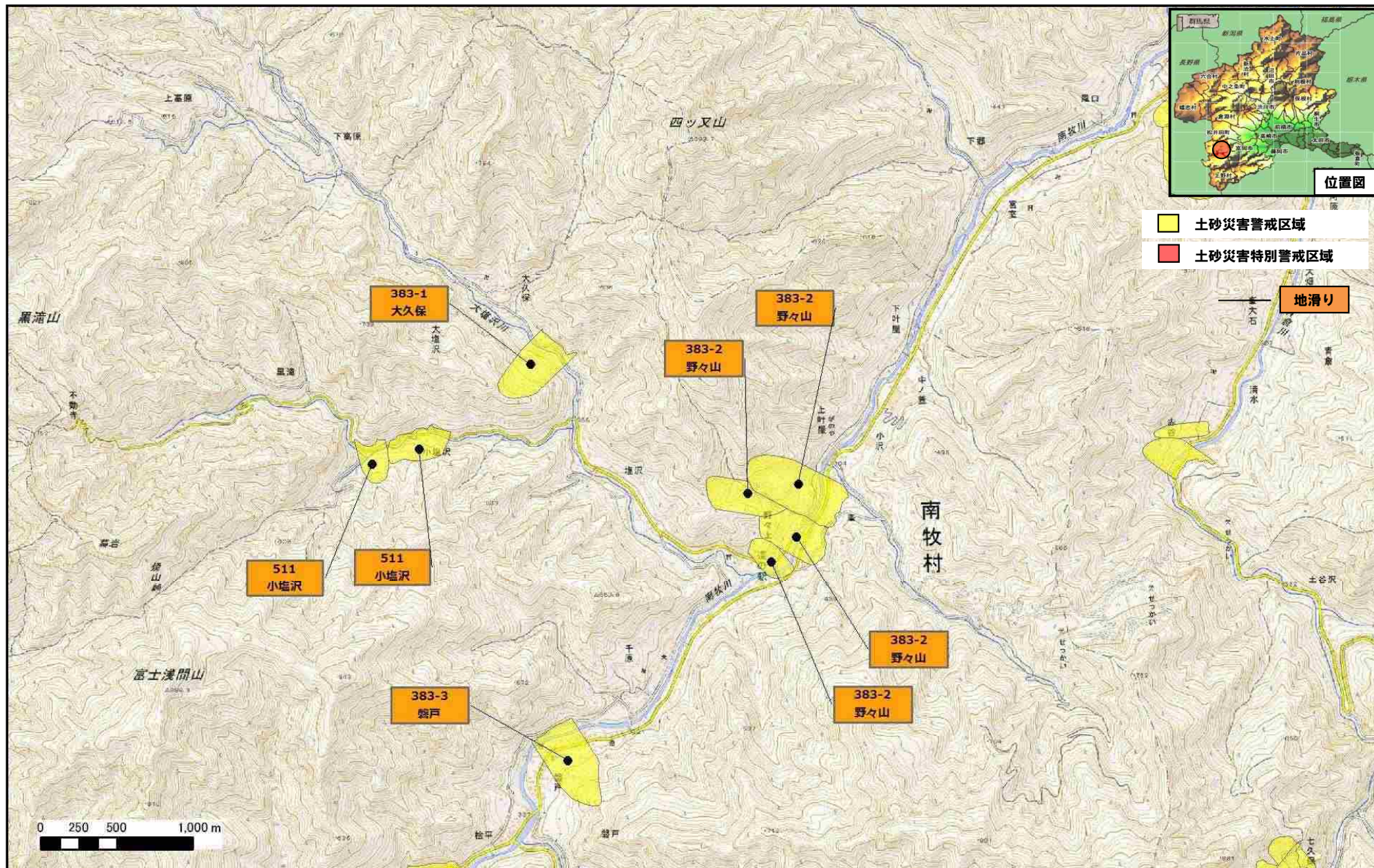
南牧村六車・大塩沢





令和元年5月31日 群馬県告示第38号 甘楽郡南牧村大仁田、六車、大日向、檜沢、磐戸

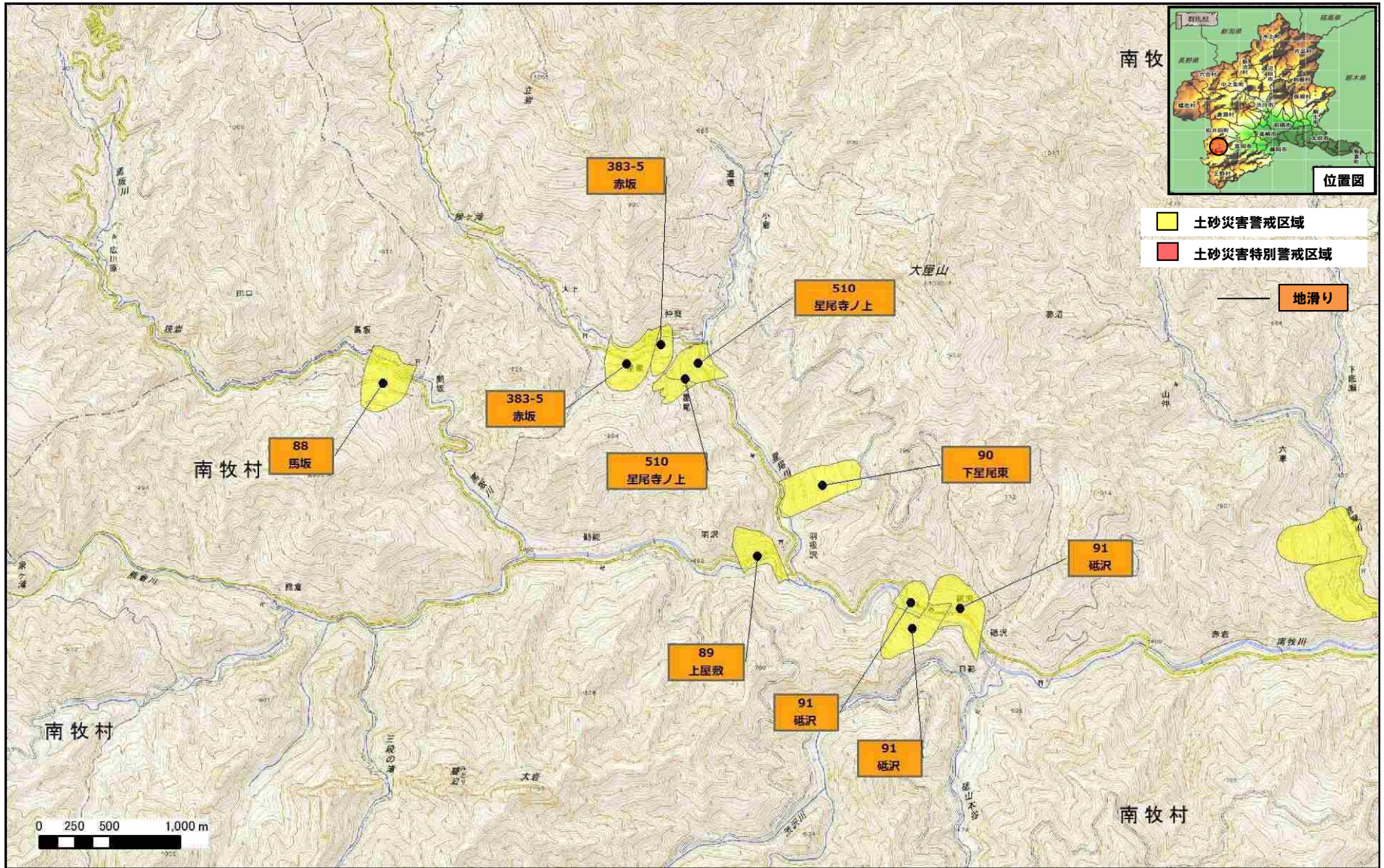




令和元年5月31日 群馬県告示第38号

甘楽郡南牧村大塩沢、小沢、磐戸





令和元年5月31日 群馬県告示第38号

甘楽郡南牧村羽沢、星尾、砥沢