

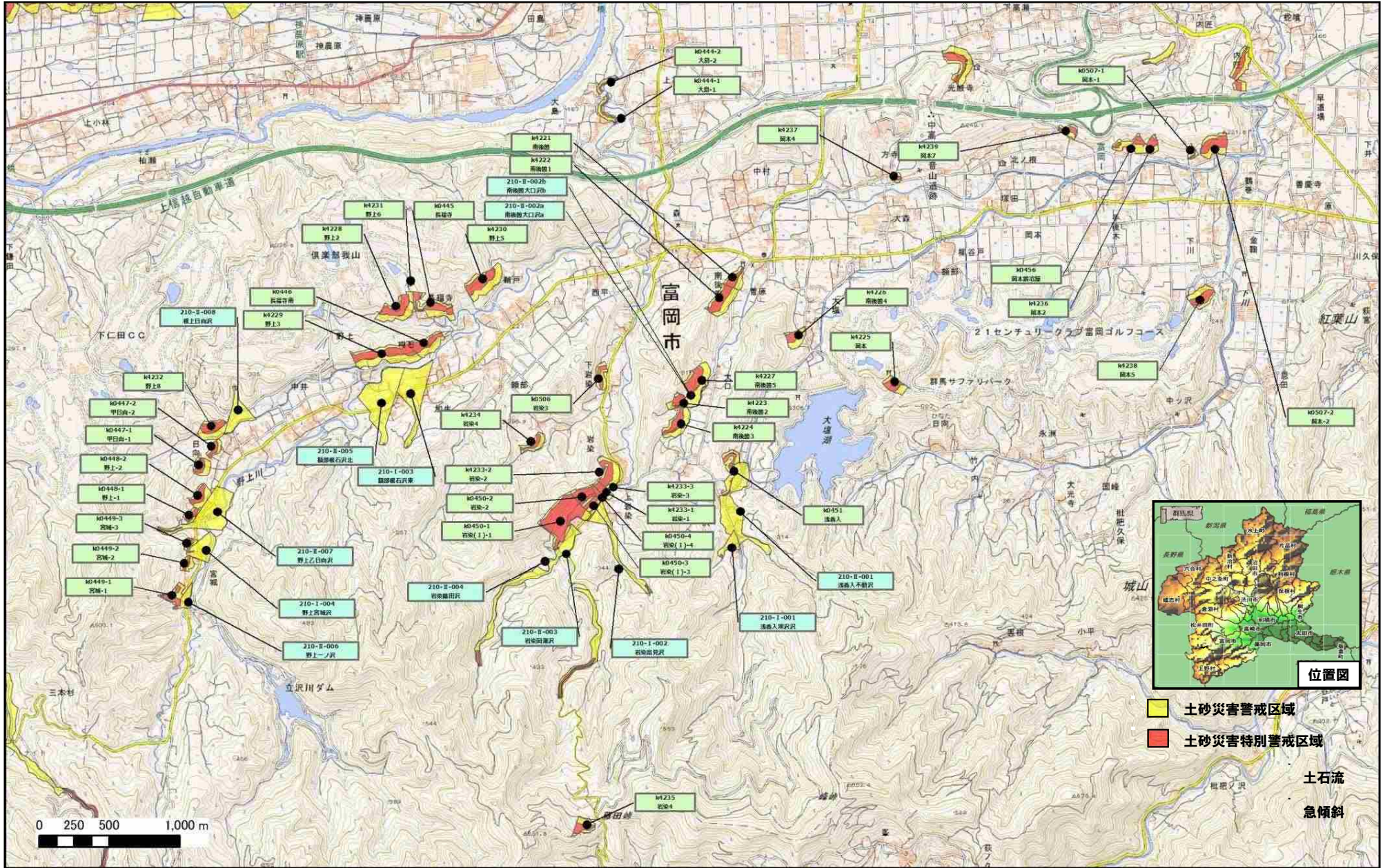
土砂災害警戒区域  
 土砂災害特別警戒区域

土石流  
急傾斜

0 250 500 1,000 m

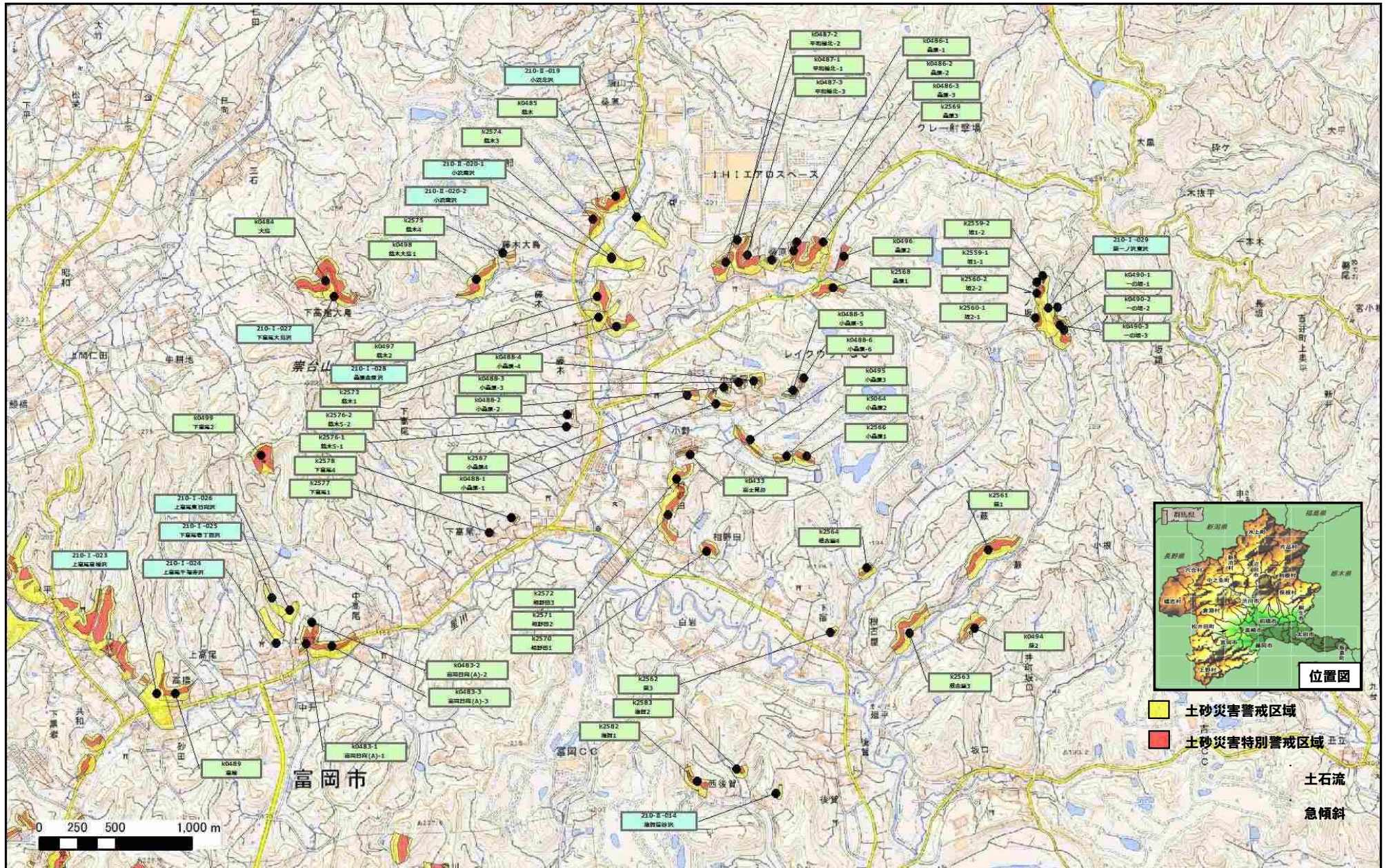
富岡市（一ノ宮・吉田地区）

令和元年5月31日 群馬県告示第36号



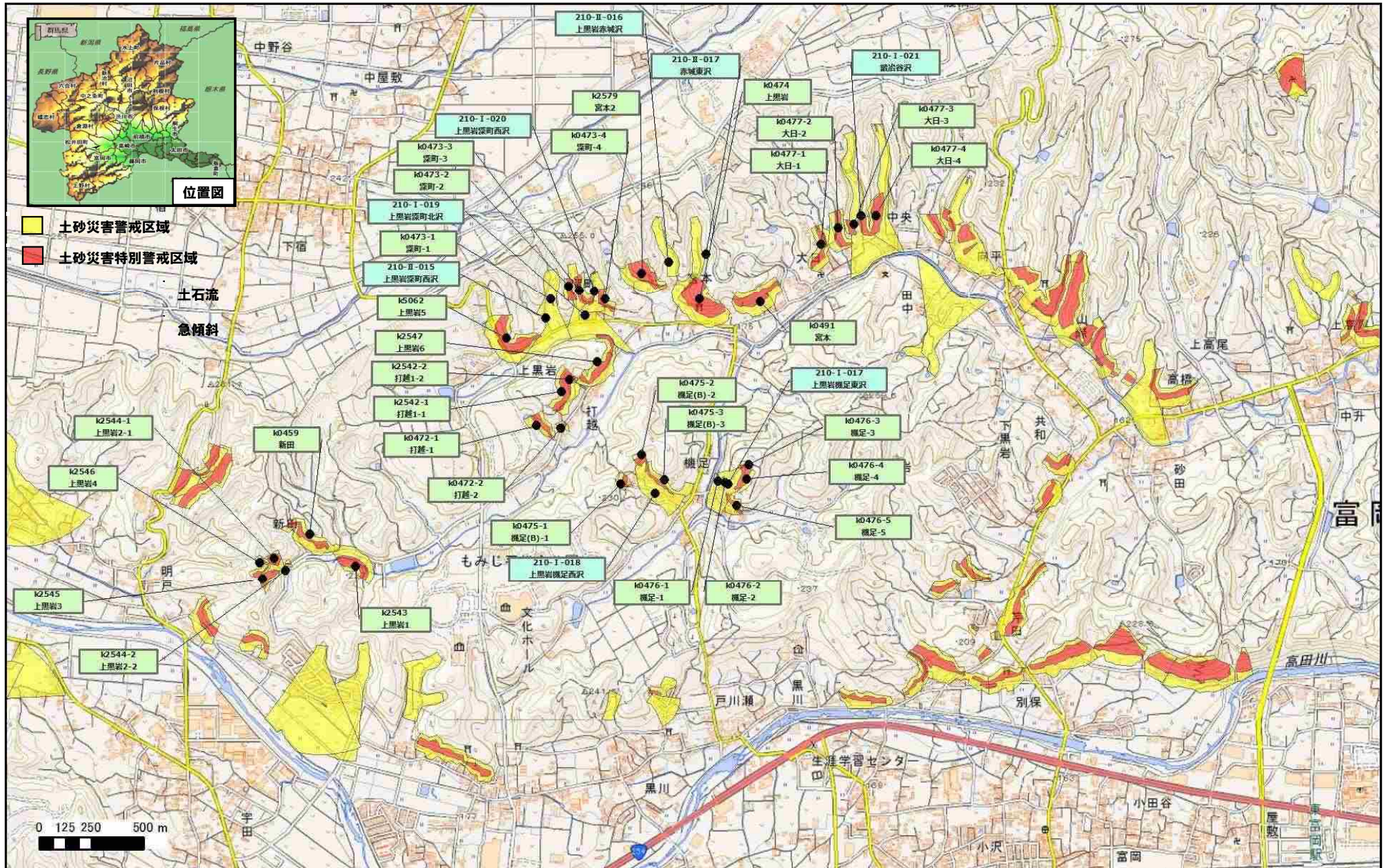
富岡市（額部地区）

令和元年5月31日 群馬県告示第36号



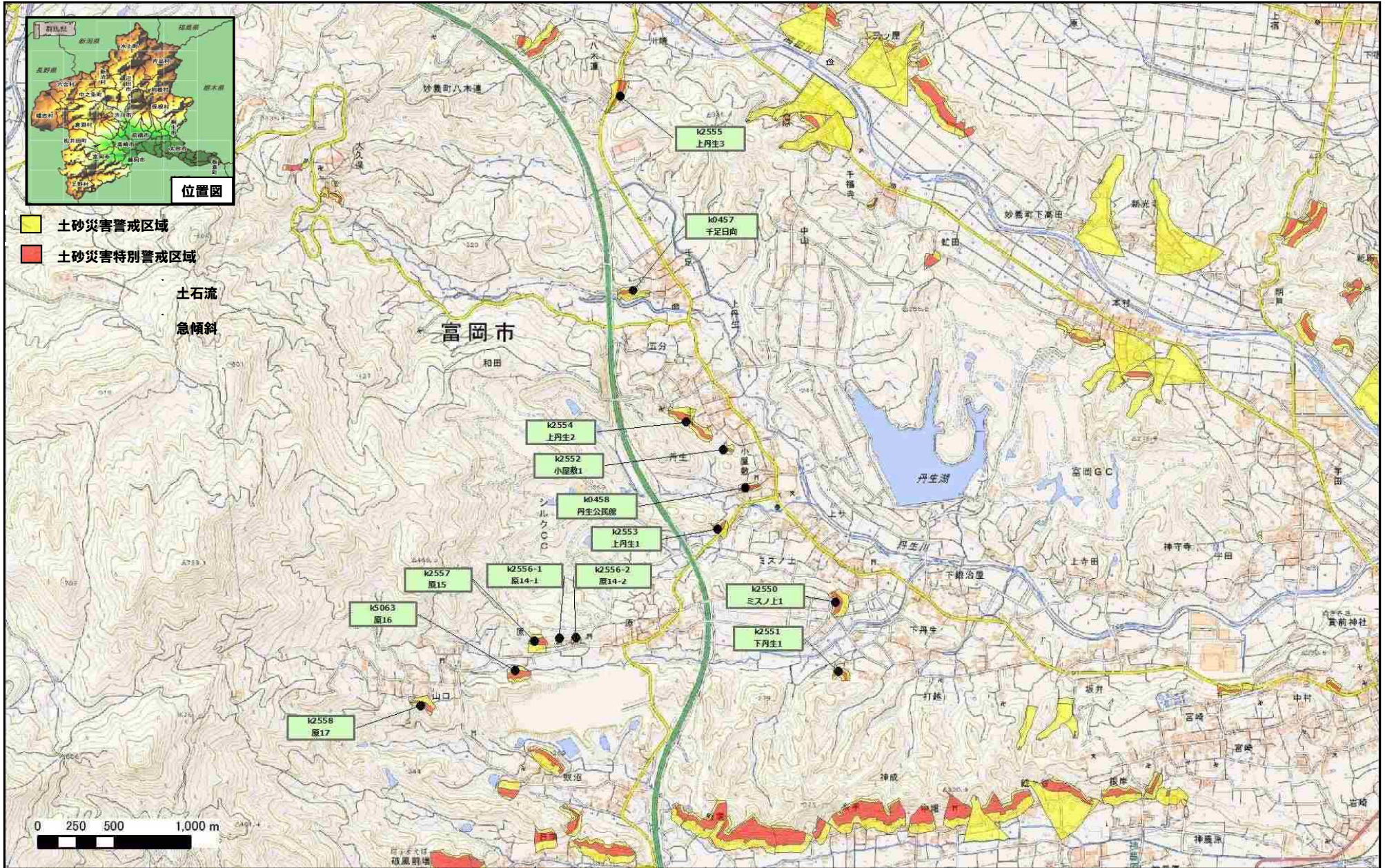
富岡市（小野地区）

令和元年5月31日 群馬県告示第36号



富岡市（上黒岩地区）

令和元年5月31日 群馬県告示第36号



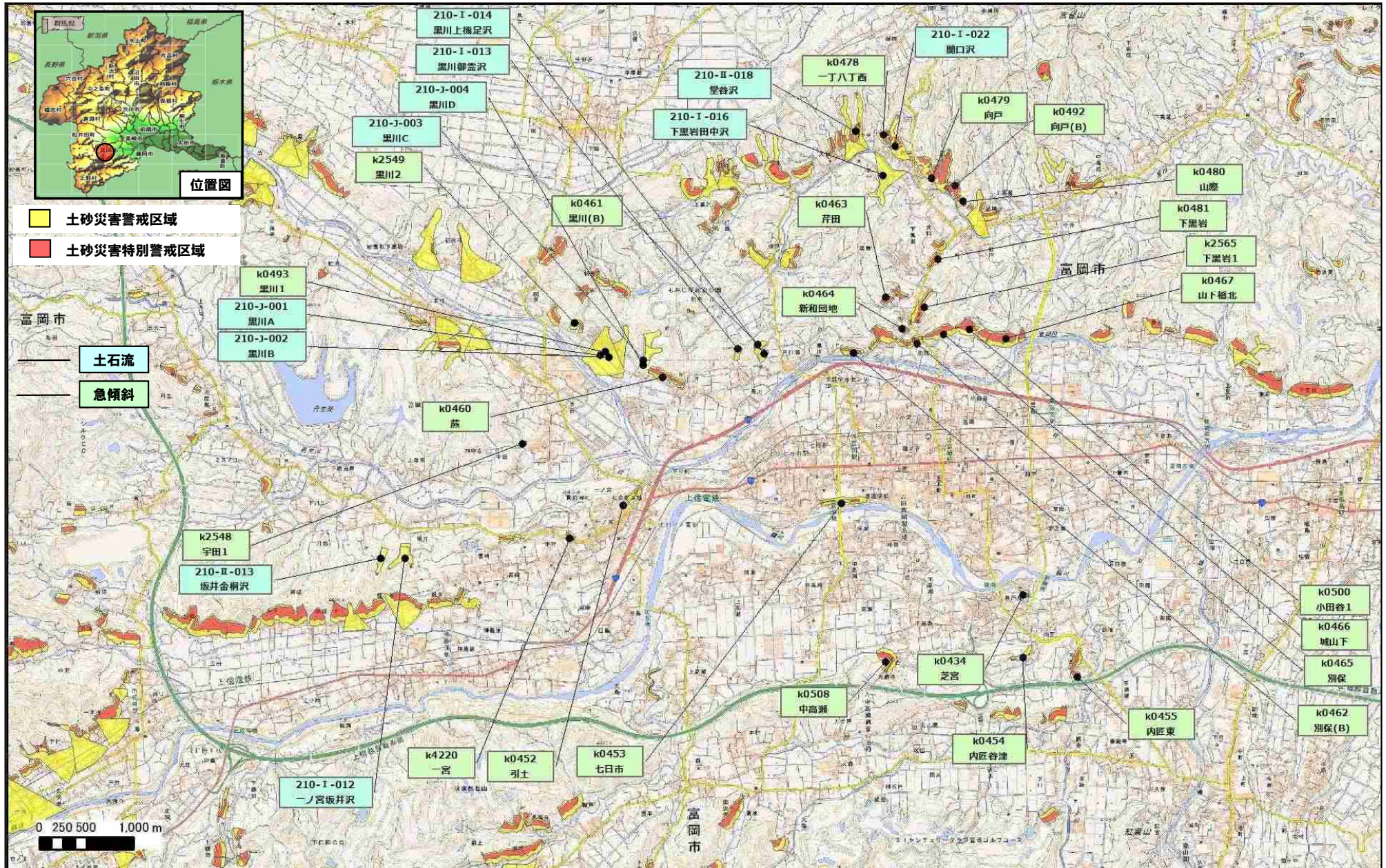
富岡市（丹生地区）

令和元年5月31日 群馬県告示第36号



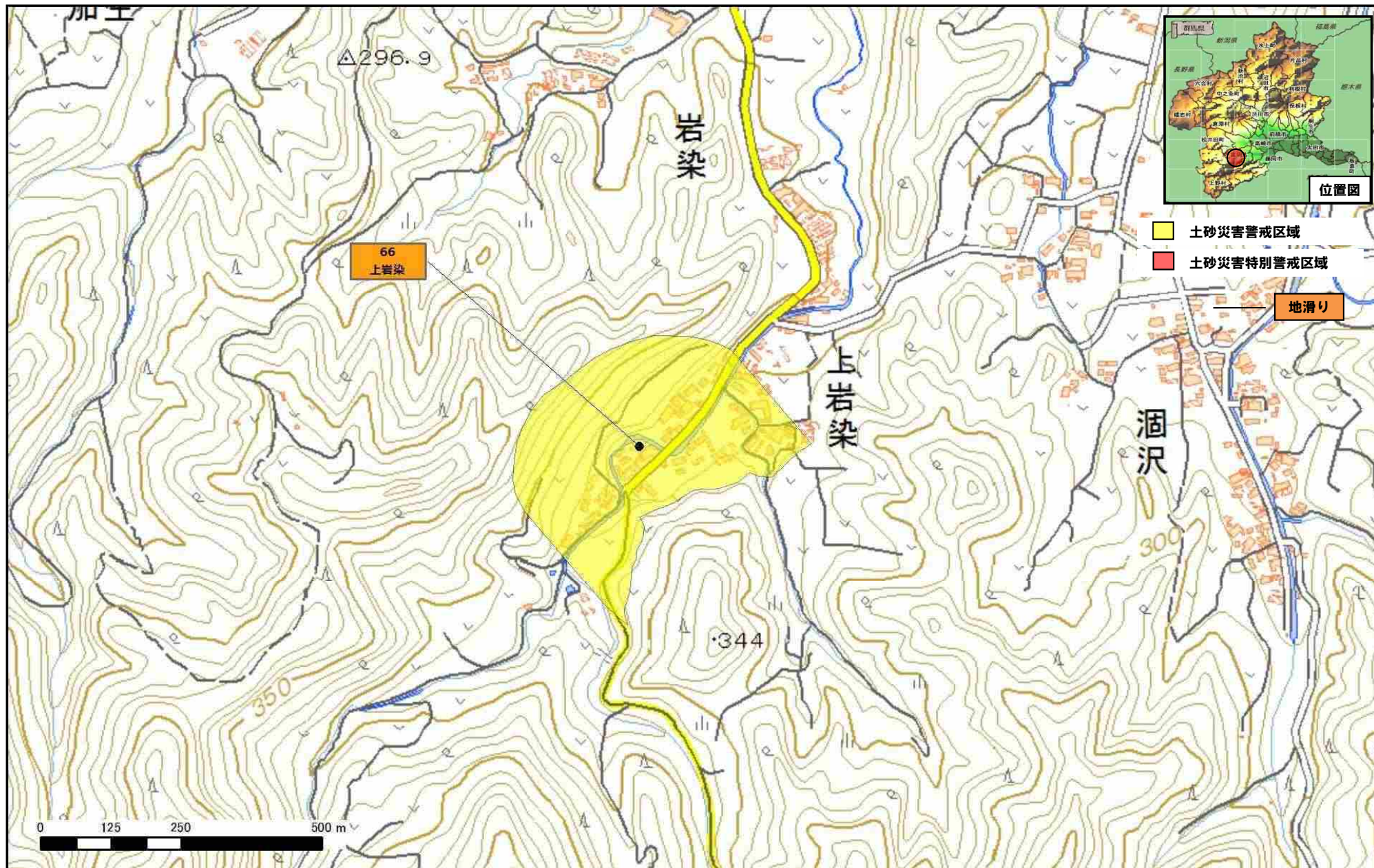
富岡市（東富岡地区）

令和元年5月31日 群馬県告示第36号



富岡市（中高瀬、下黒岩、黒川、一ノ宮、内匠、富岡、宇田、別保、七日市）

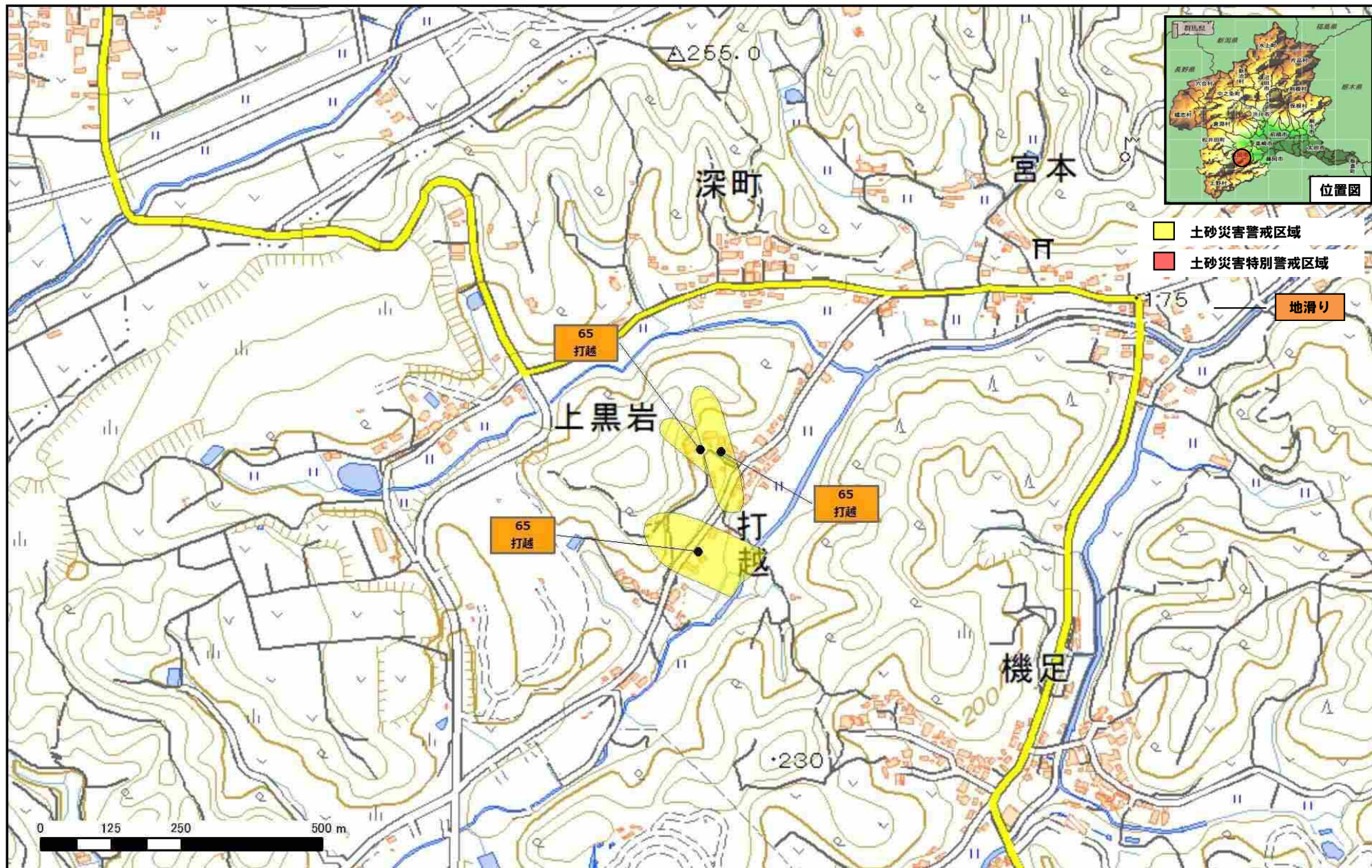
令和元年5月31日 群馬県告示第36号



富岡市岩染

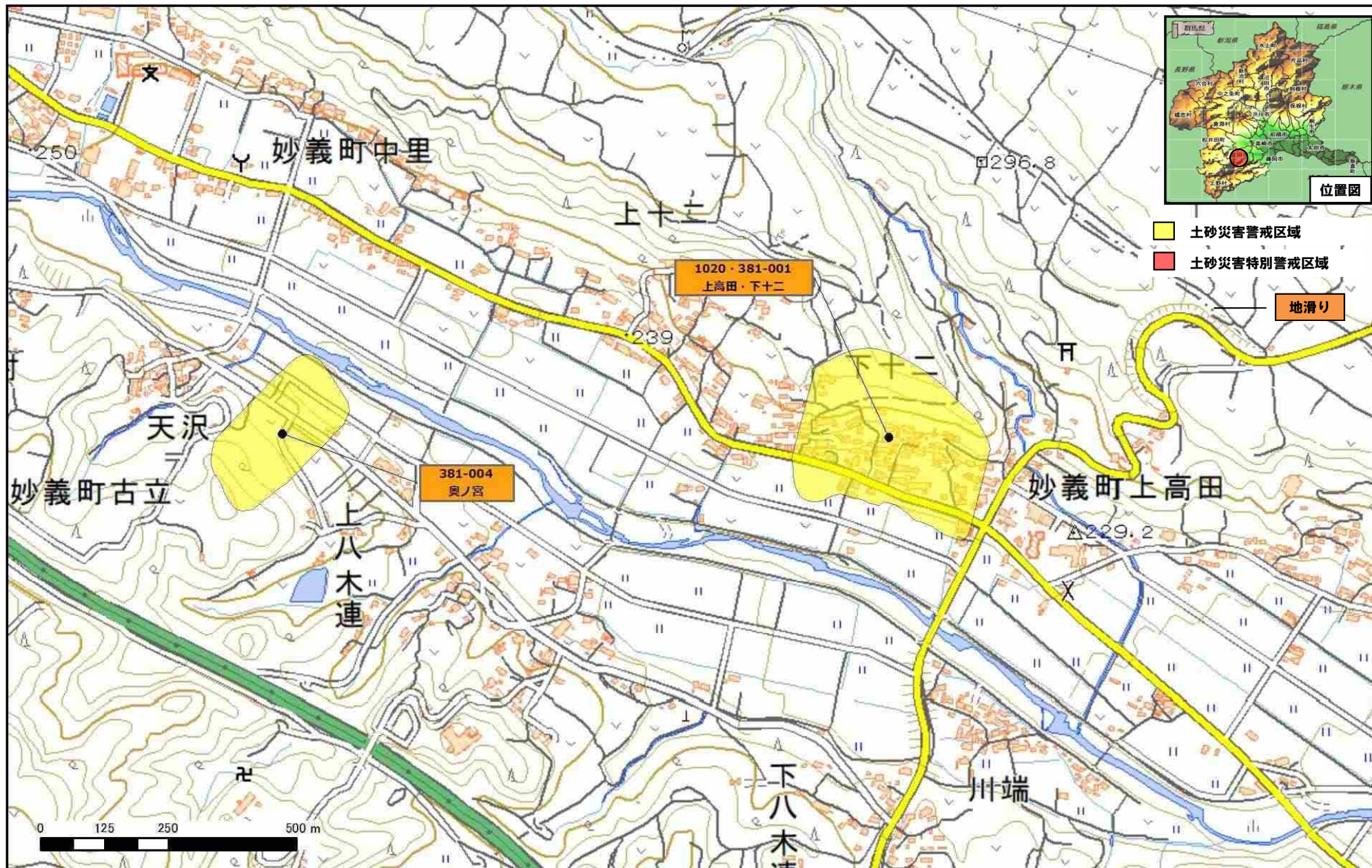
令和元年5月31日 群馬県告示第36号





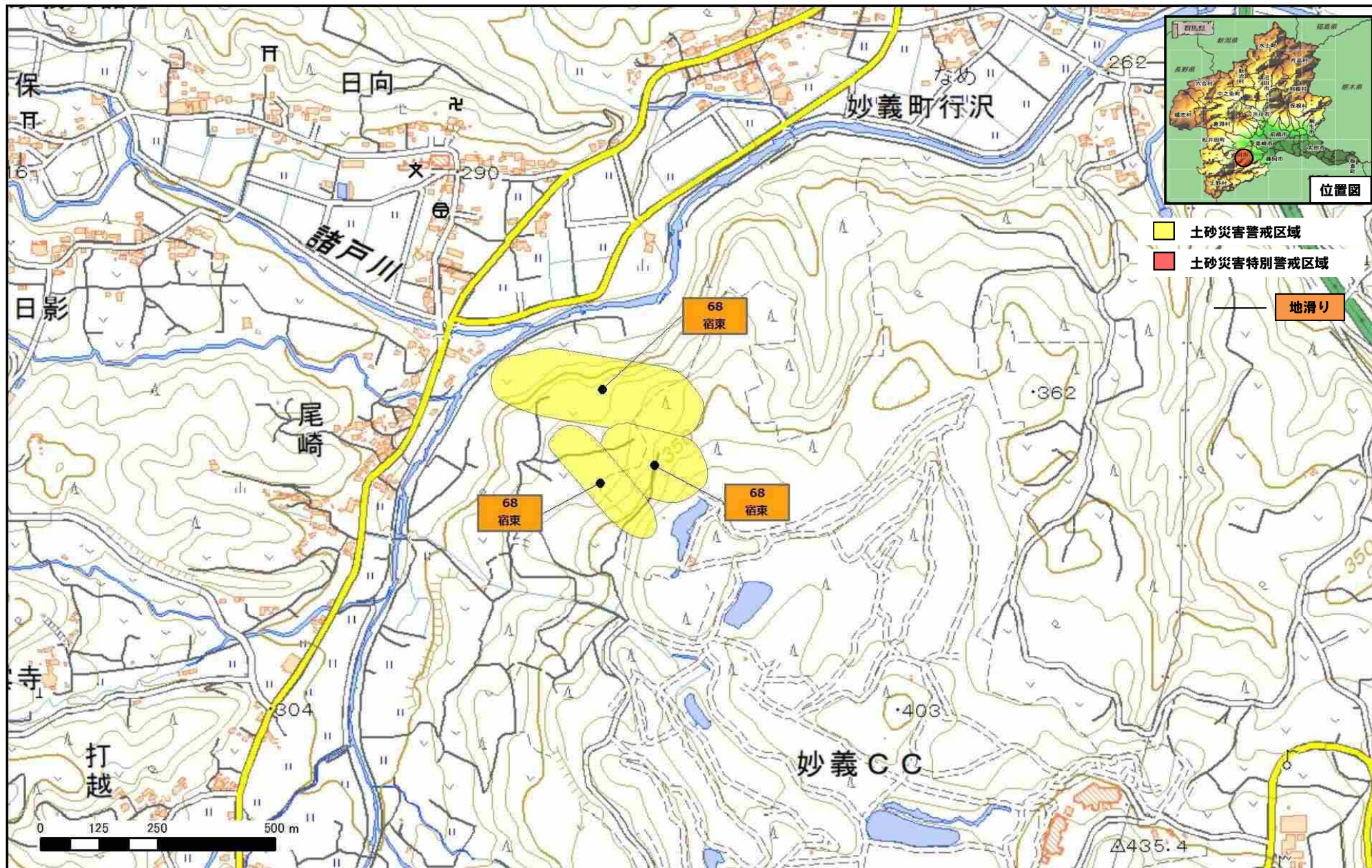
富岡市上黒岩

令和元年5月31日 群馬県告示第36号



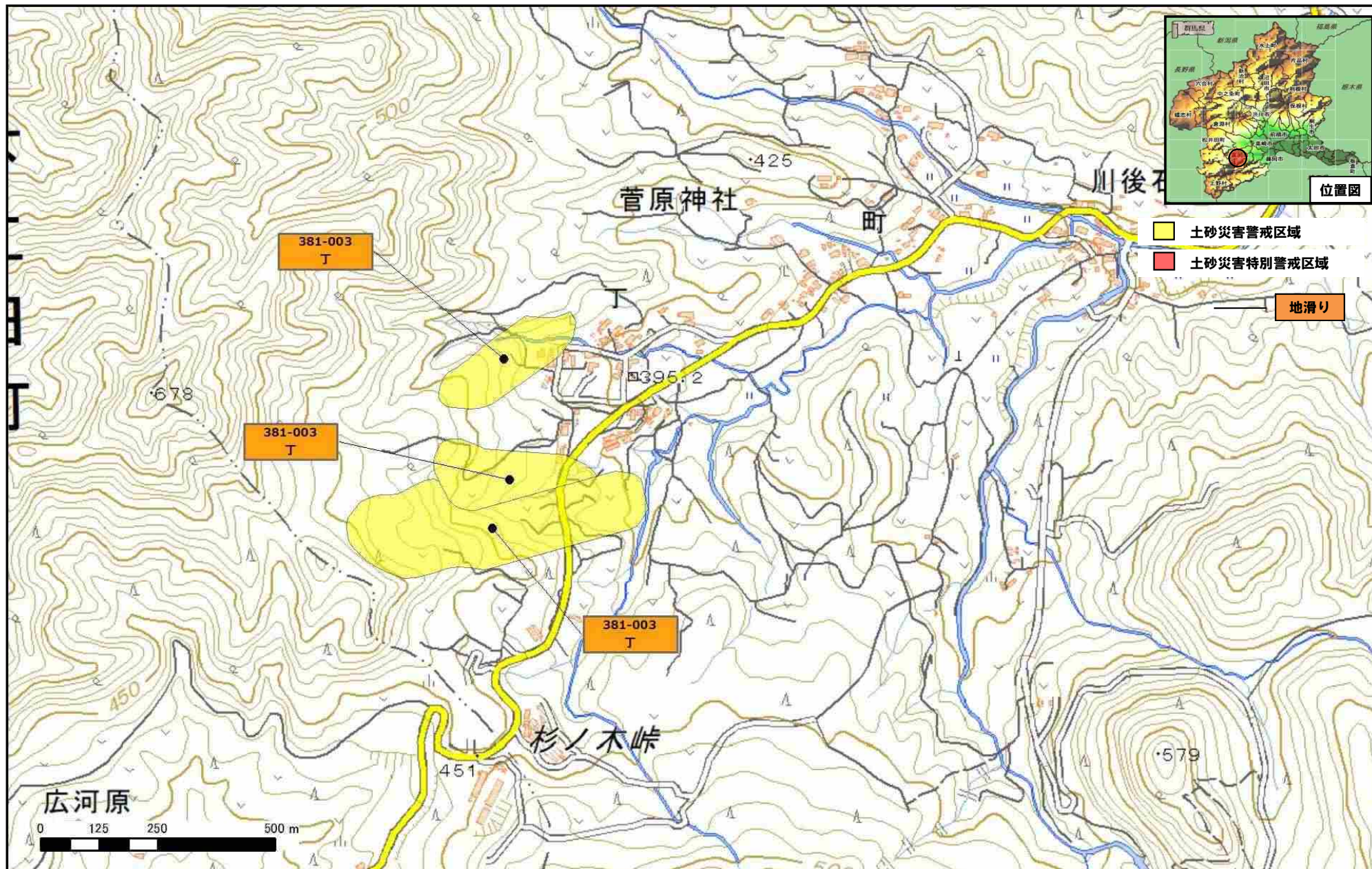
富岡市妙義町古立、上高田

令和元年5月31日 群馬県告示第36号



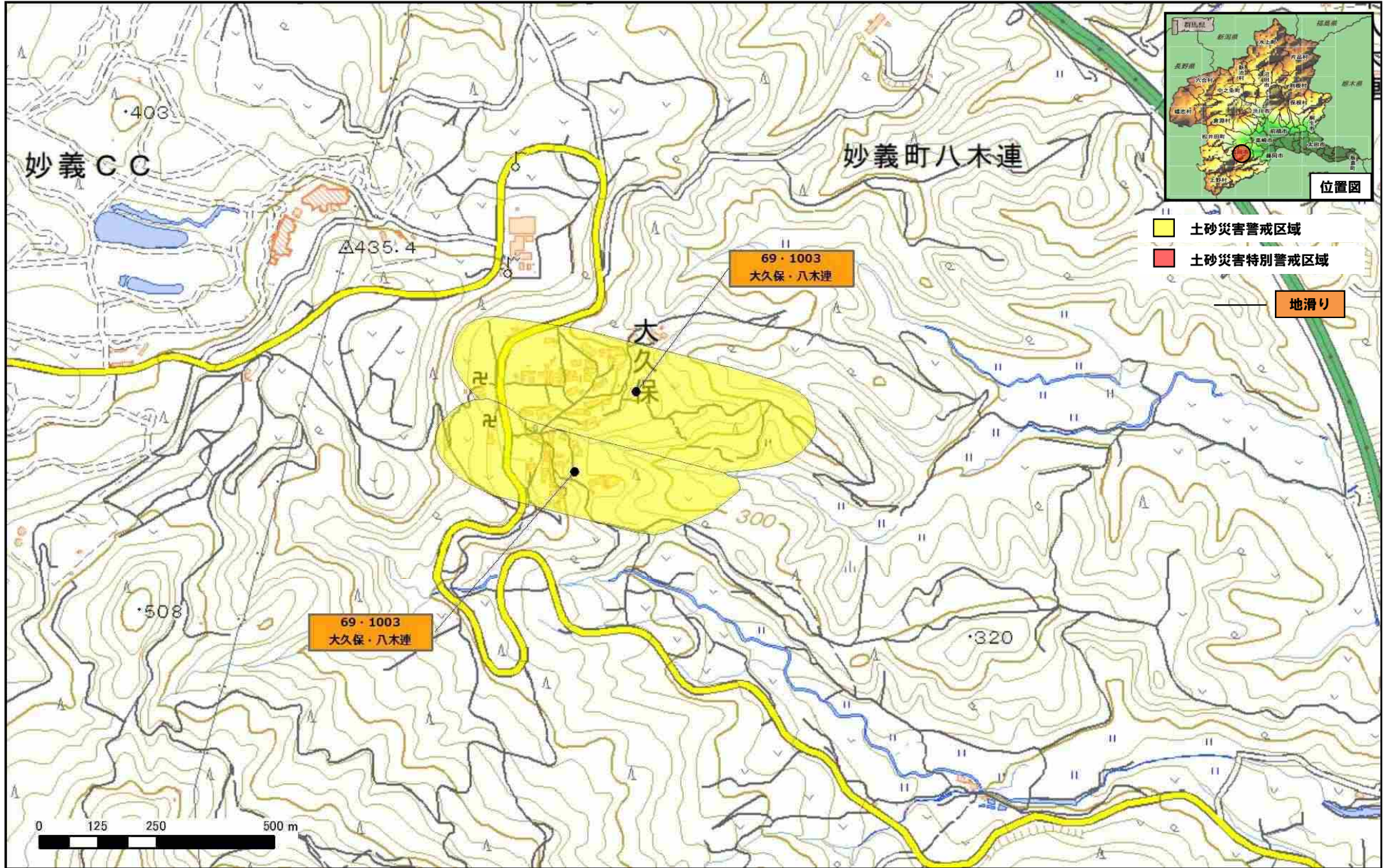
富岡市妙義町菅原

令和元年5月31日 群馬県告示第36号



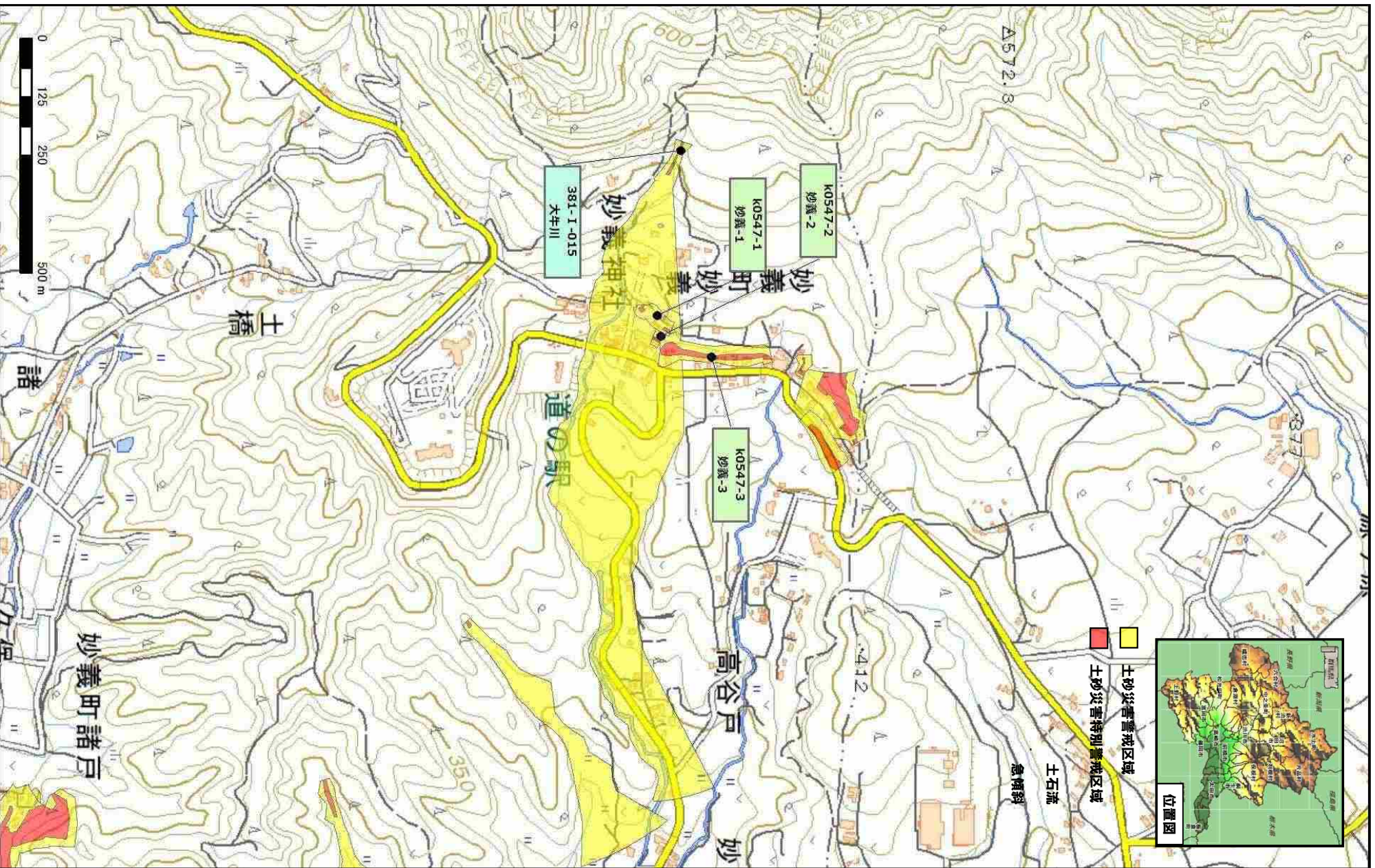
富岡市妙義町菅原

令和元年5月31日 群馬県告示第36号



富岡市妙義町八木連

令和元年5月31日 群馬県告示第36号



令和元年5月31日 群馬県告示第36号

富岡市妙義町妙義