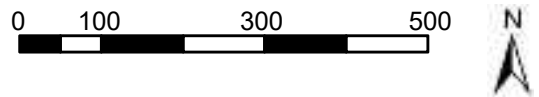


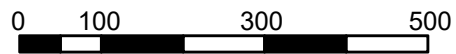
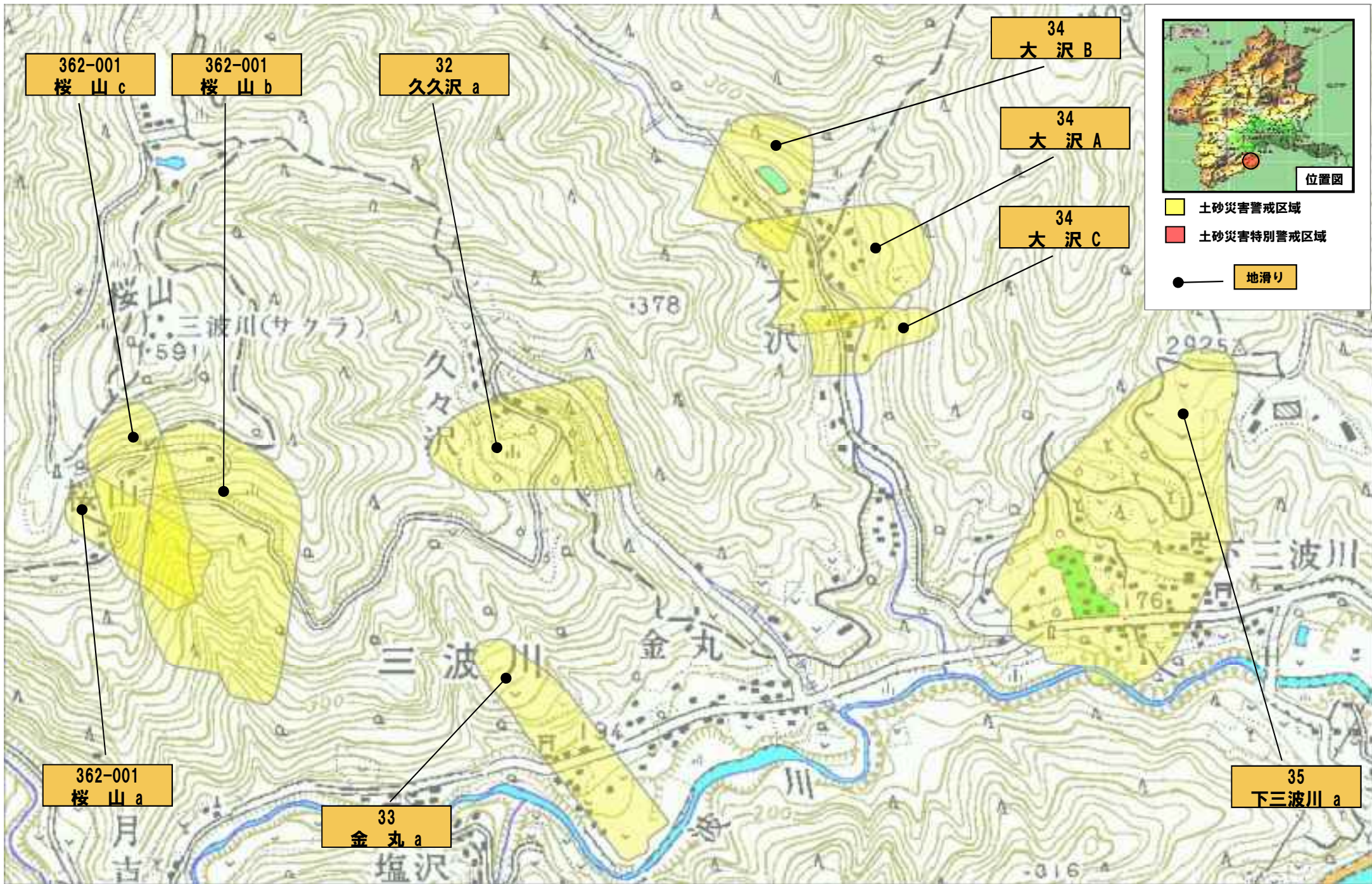
位置図

土砂災害警戒区域
 土砂災害特別警戒区域
 地滑り



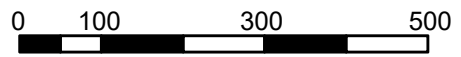
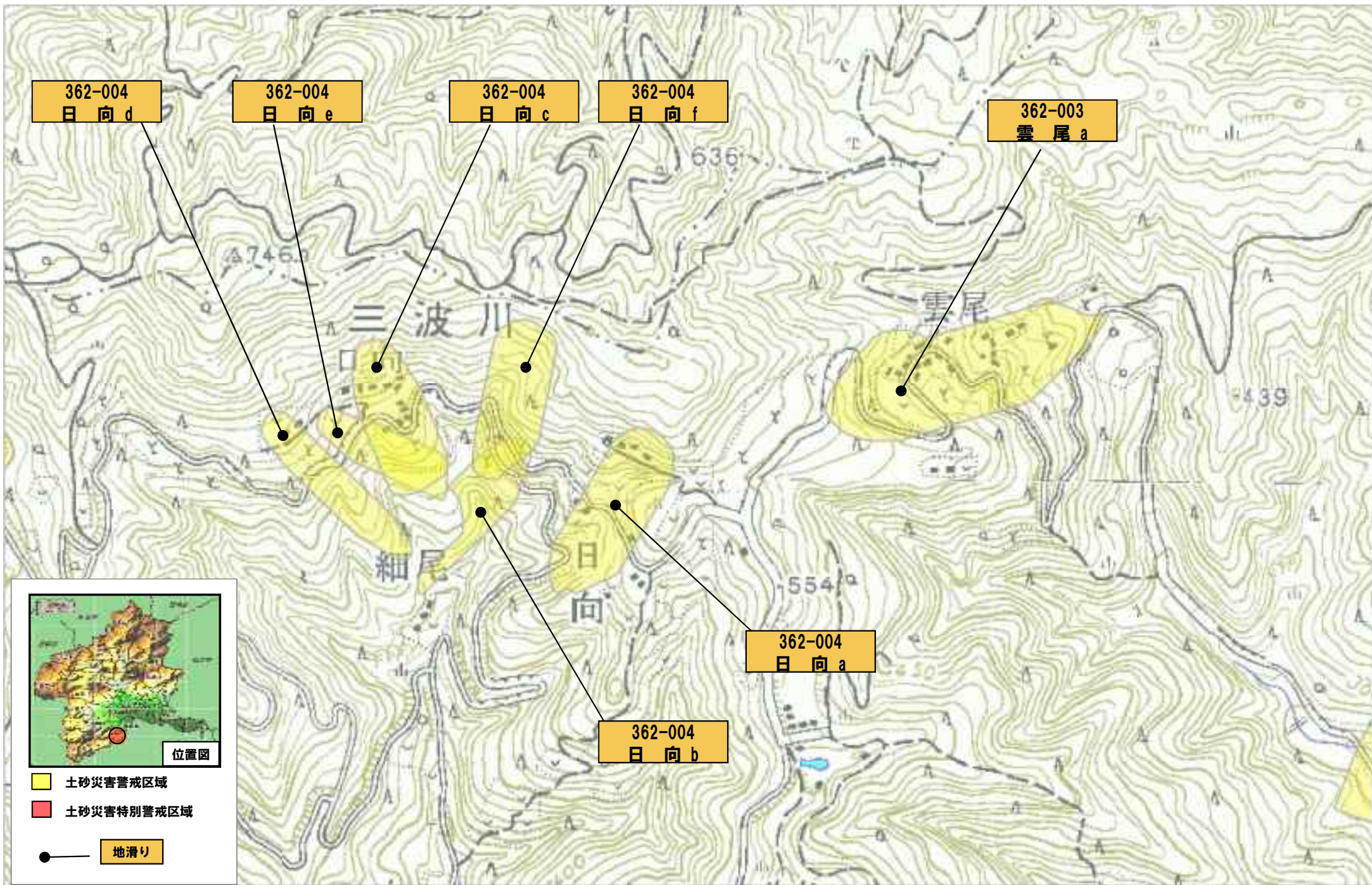
藤岡市浄法寺

平成31年4月16日 群馬県告示第99号



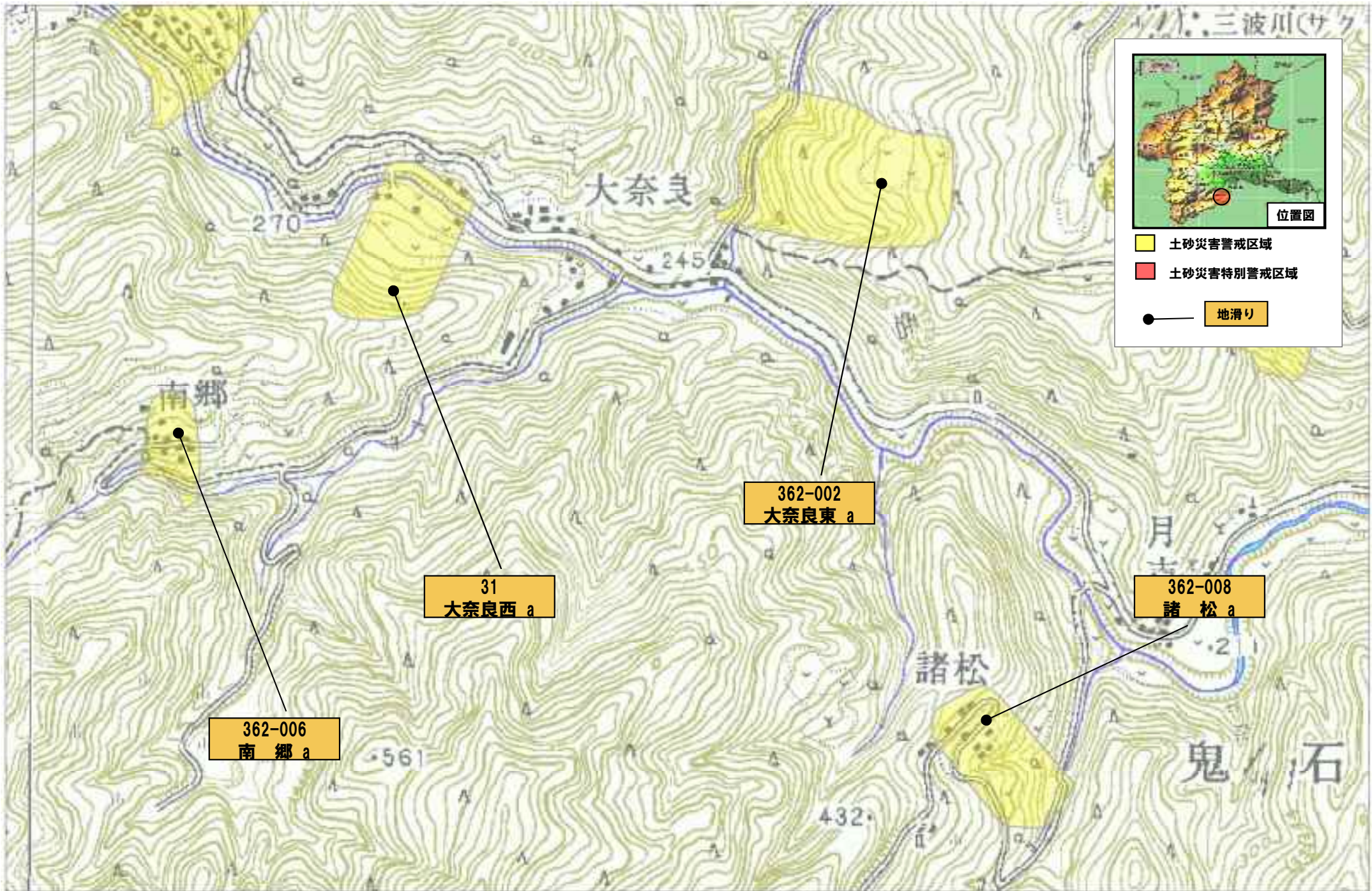
藤岡市三波川(1)

平成31年4月16日 群馬県告示第99号



藤岡市三波川(2)

平成31年4月16日 群馬県告示第99号



位置図

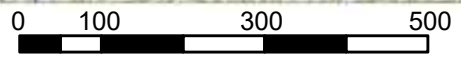
- 土砂災害警戒区域
- 土砂災害特別警戒区域
- 地滑り

362-006
南郷 a

31
大奈良西 a

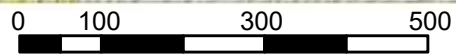
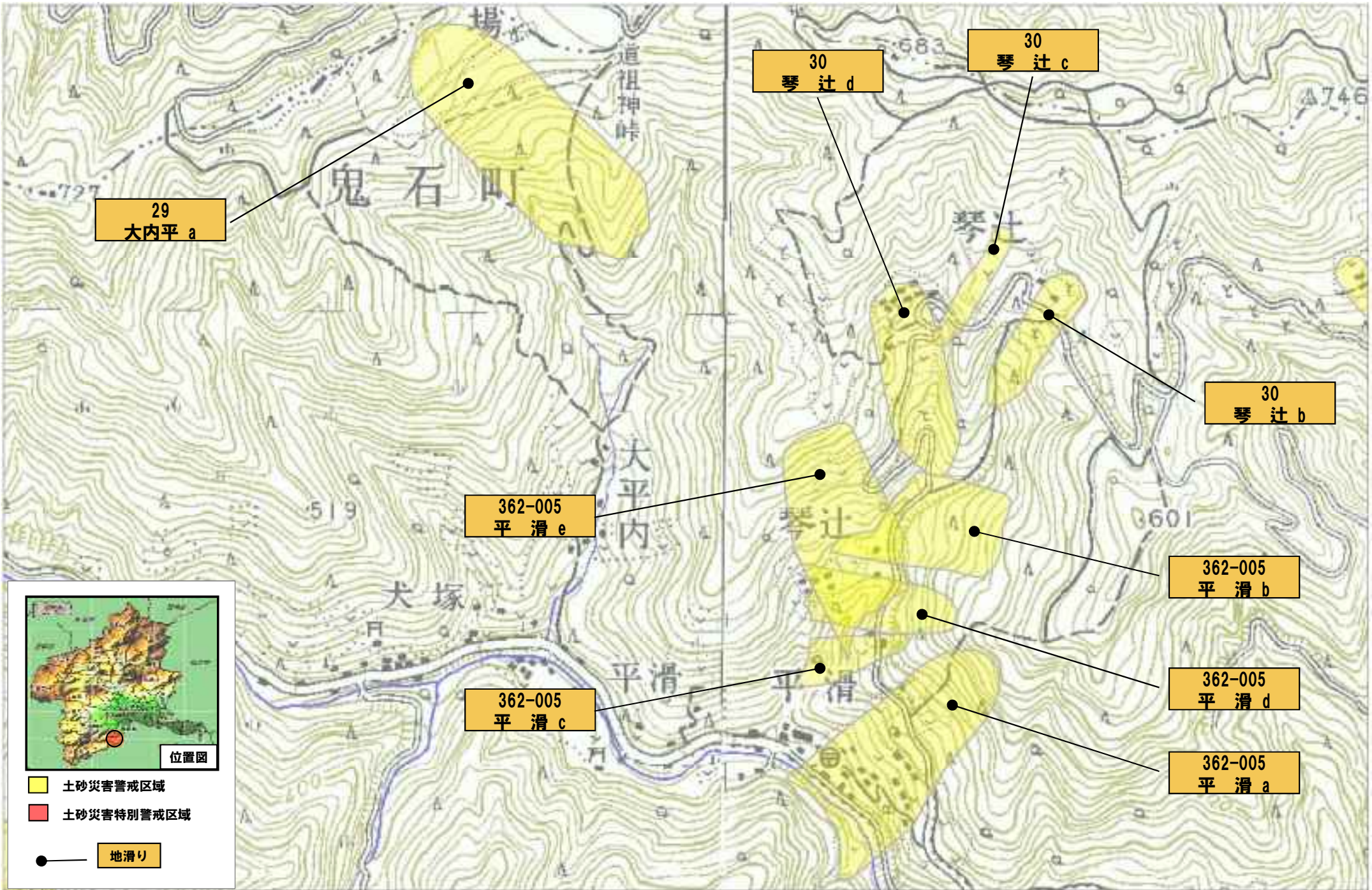
362-002
大奈良東 a

362-008
諸松 a



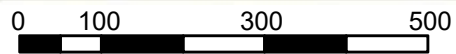
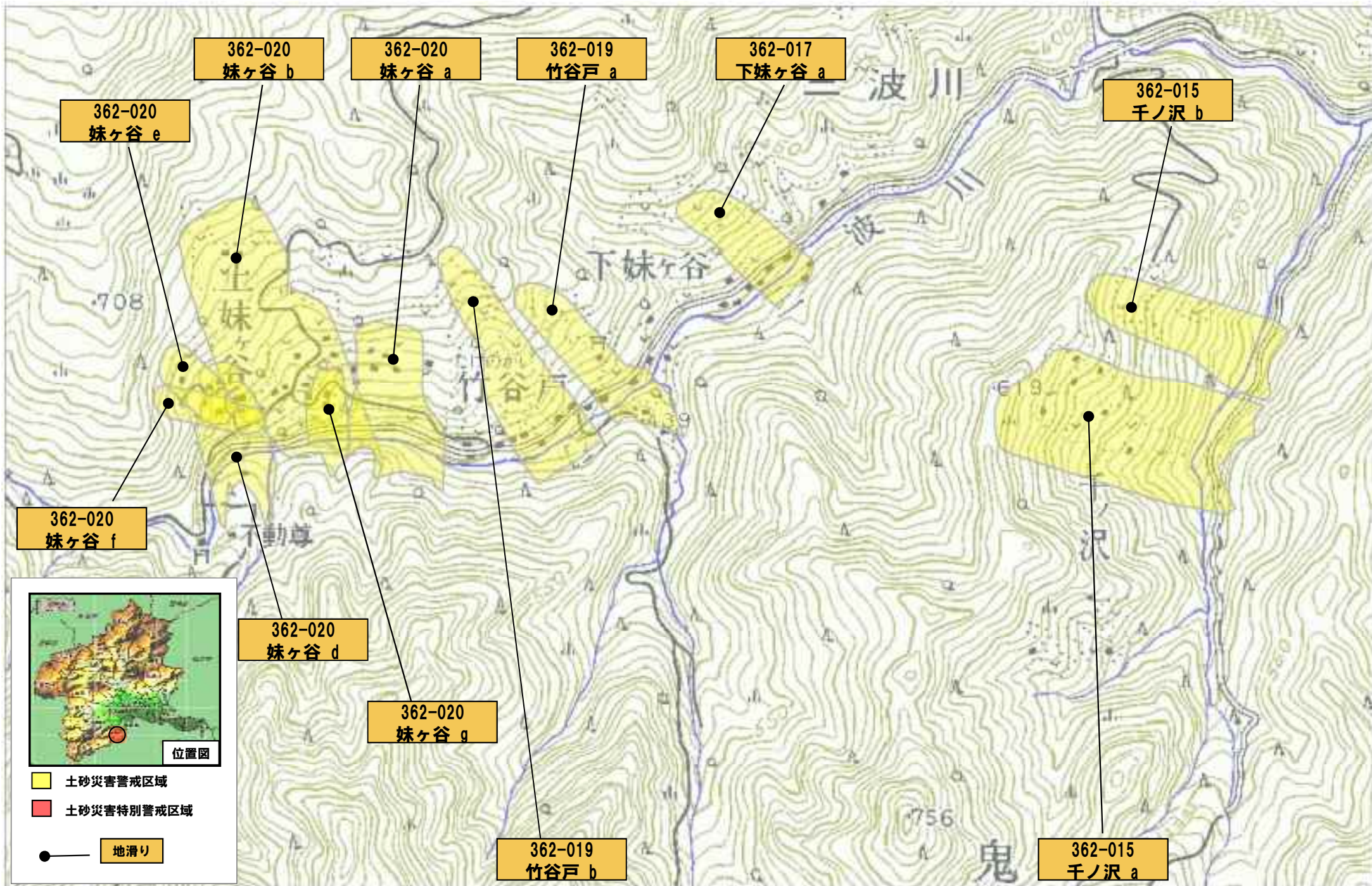
藤岡市三波川(3)

平成31年4月16日 群馬県告示第99号



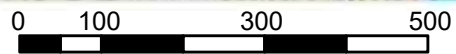
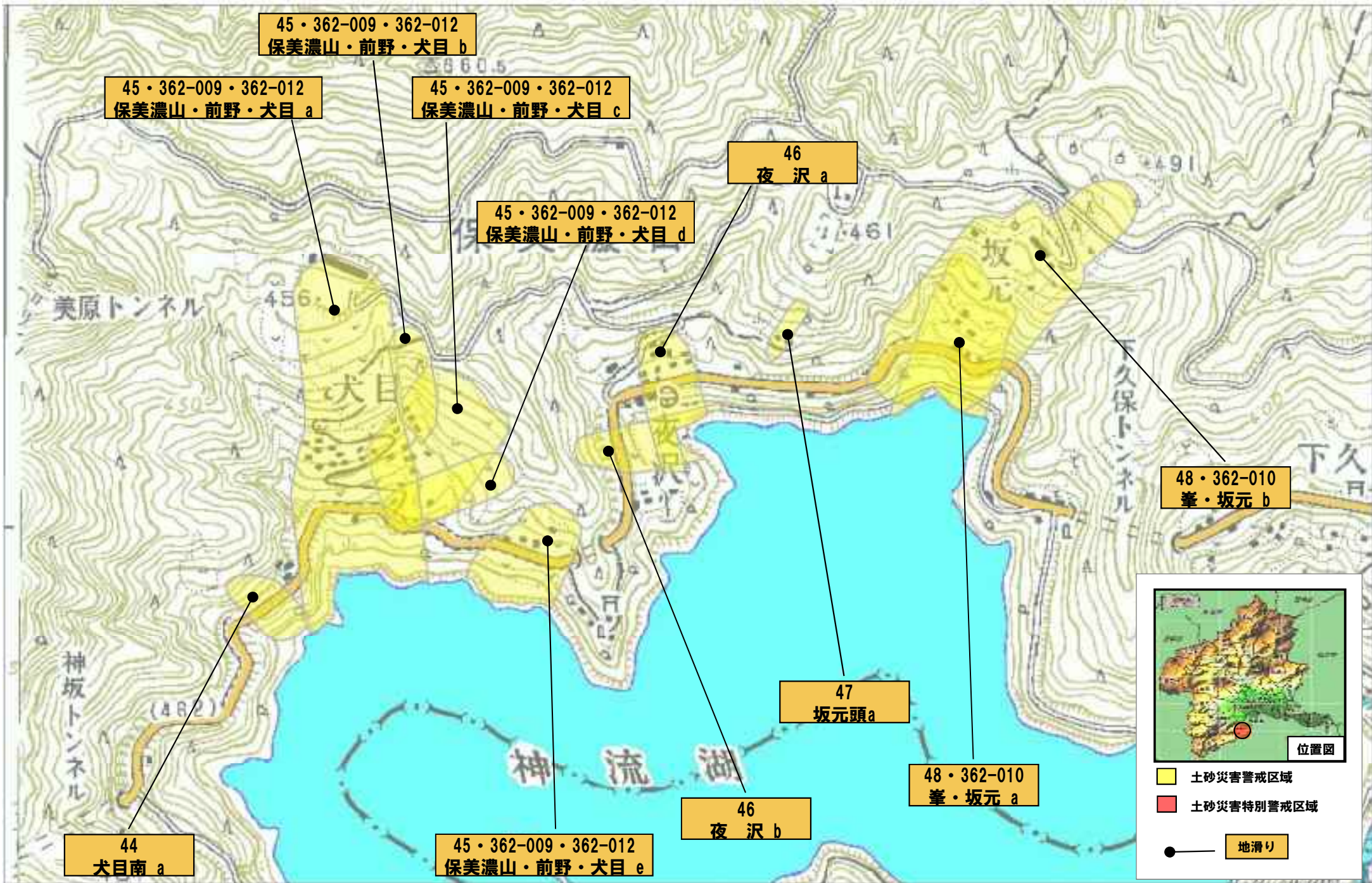
藤岡市三波川(4)

平成31年4月16日 群馬県告示第99号



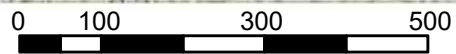
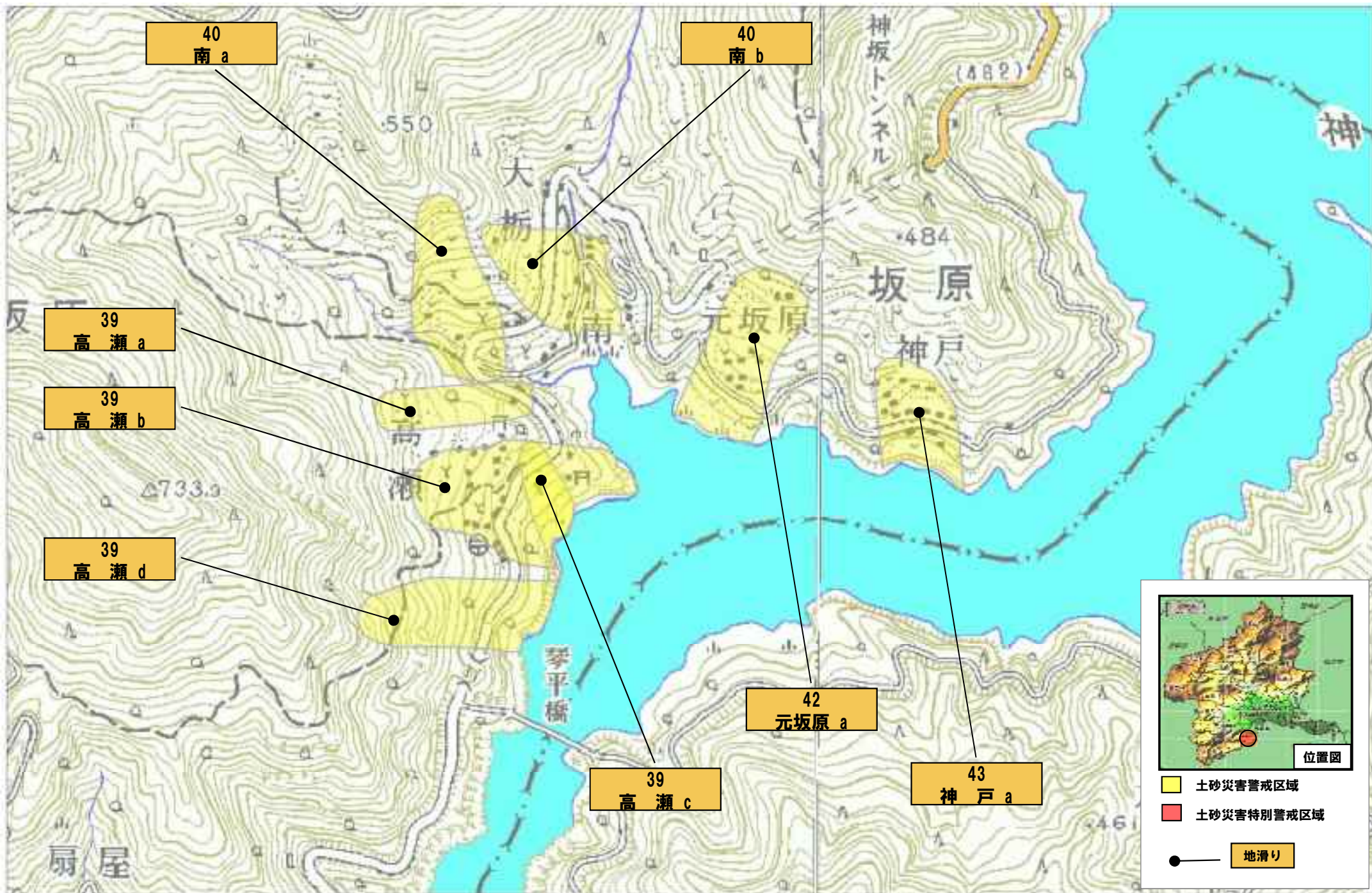
藤岡市三波川(5)

平成31年4月16日 群馬県告示第99号



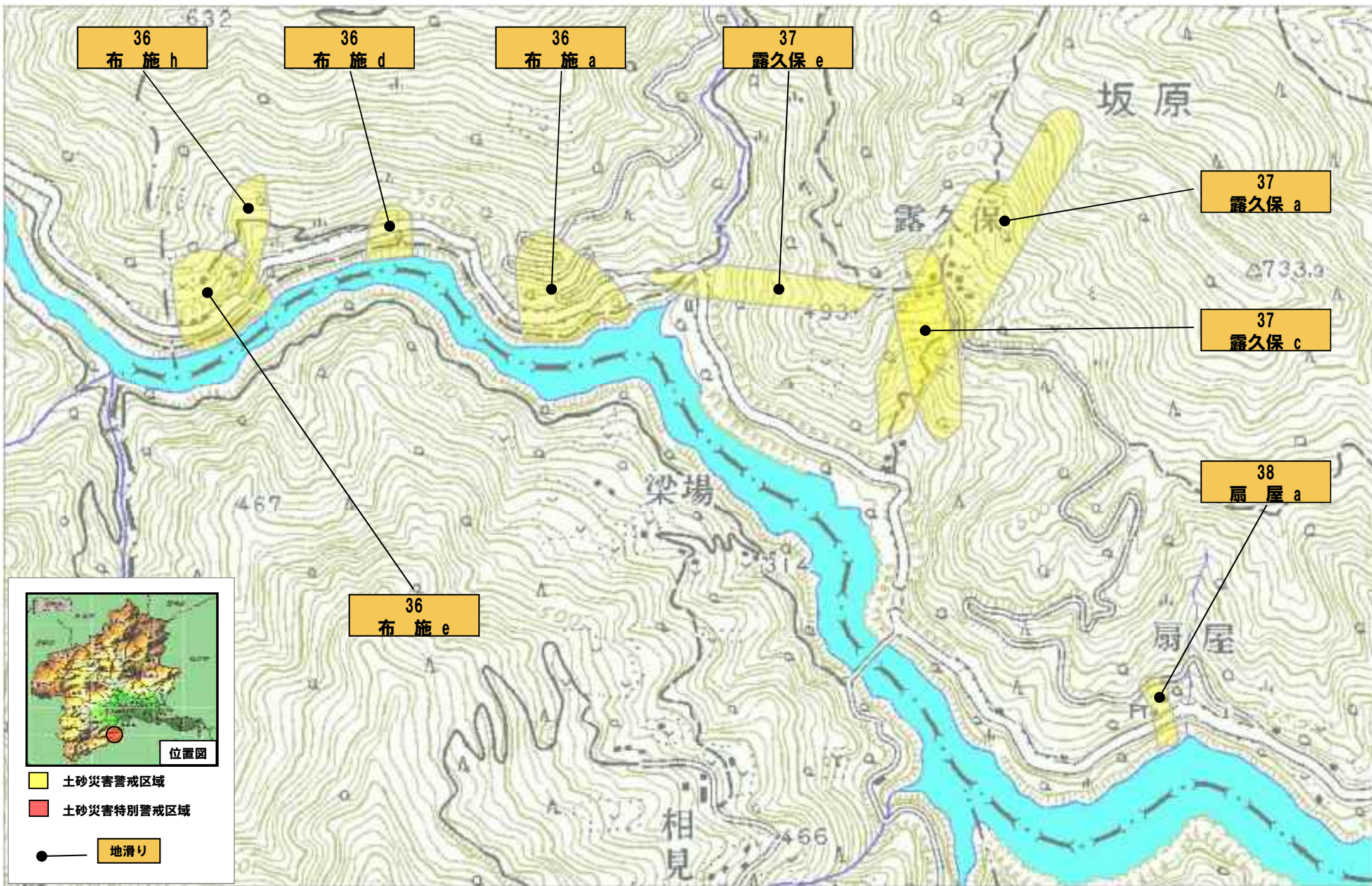
藤岡市保美濃山

平成31年4月16日 群馬県告示第99号



藤岡市坂原(1)

平成31年4月16日 群馬県告示第99号

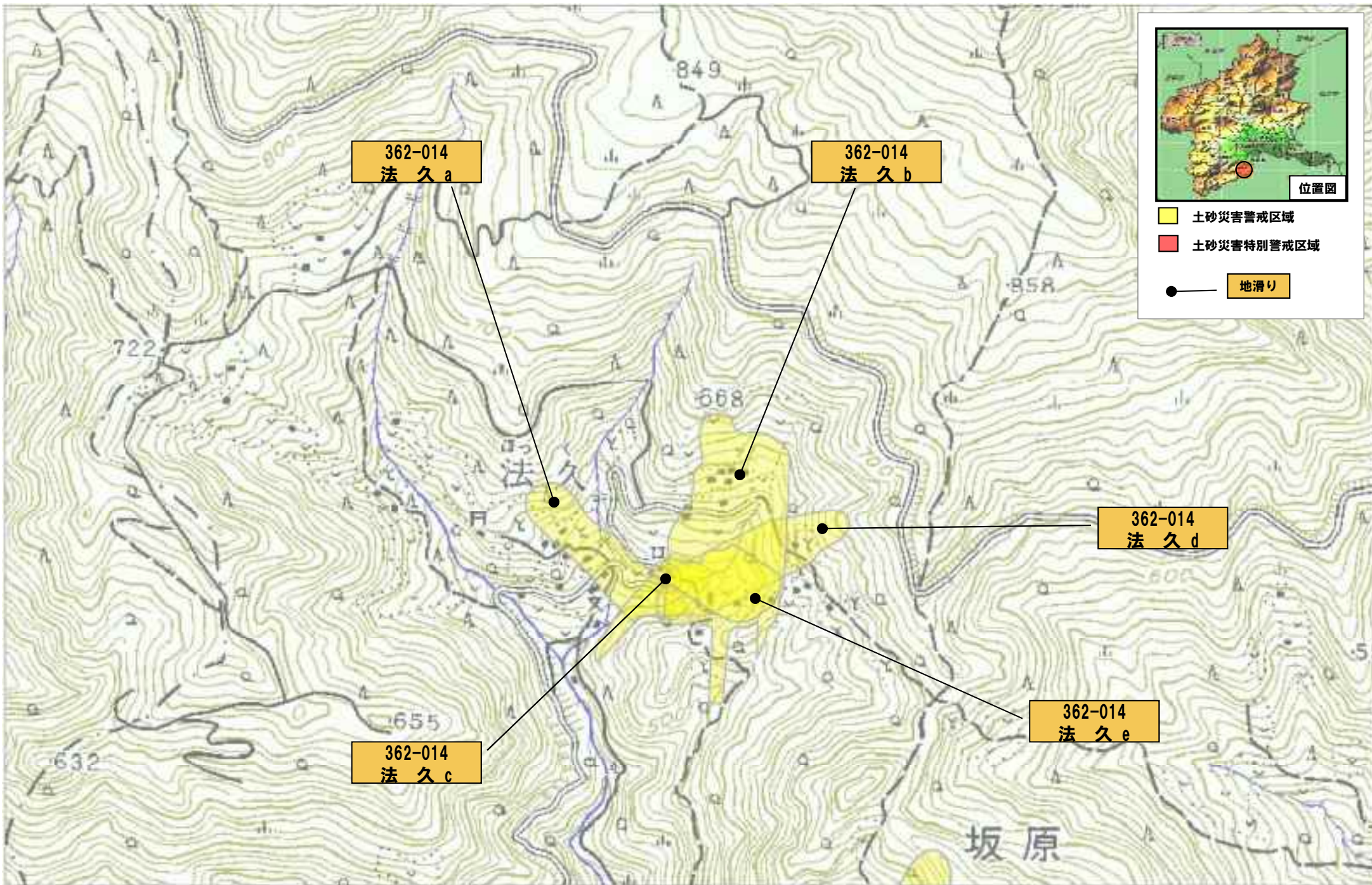


0 100 300 500



藤岡市坂原(2)

平成31年4月16日 群馬県告示第99号



位置図

- 土砂災害警戒区域
- 土砂災害特別警戒区域
- 地滑り

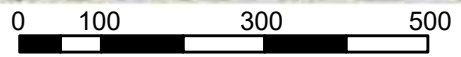
362-014
法久 a

362-014
法久 b

362-014
法久 d

362-014
法久 c

362-014
法久 e



藤岡市坂原(3)

平成31年4月16日 群馬県告示第99号