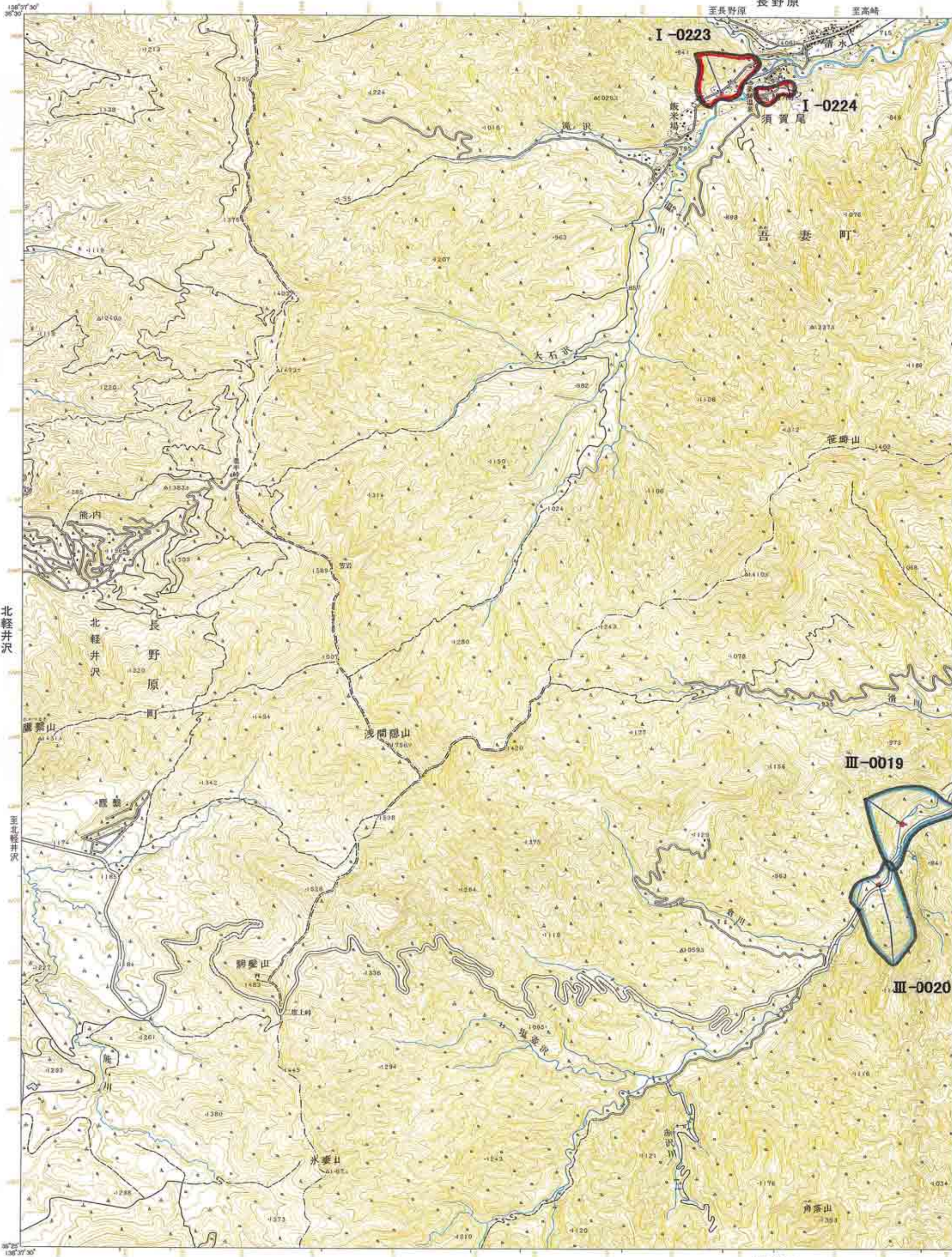


1:25,000 地形図 NJ-54-36-6-1
あさまかくしやま (長野6号-1)

浅間隠山

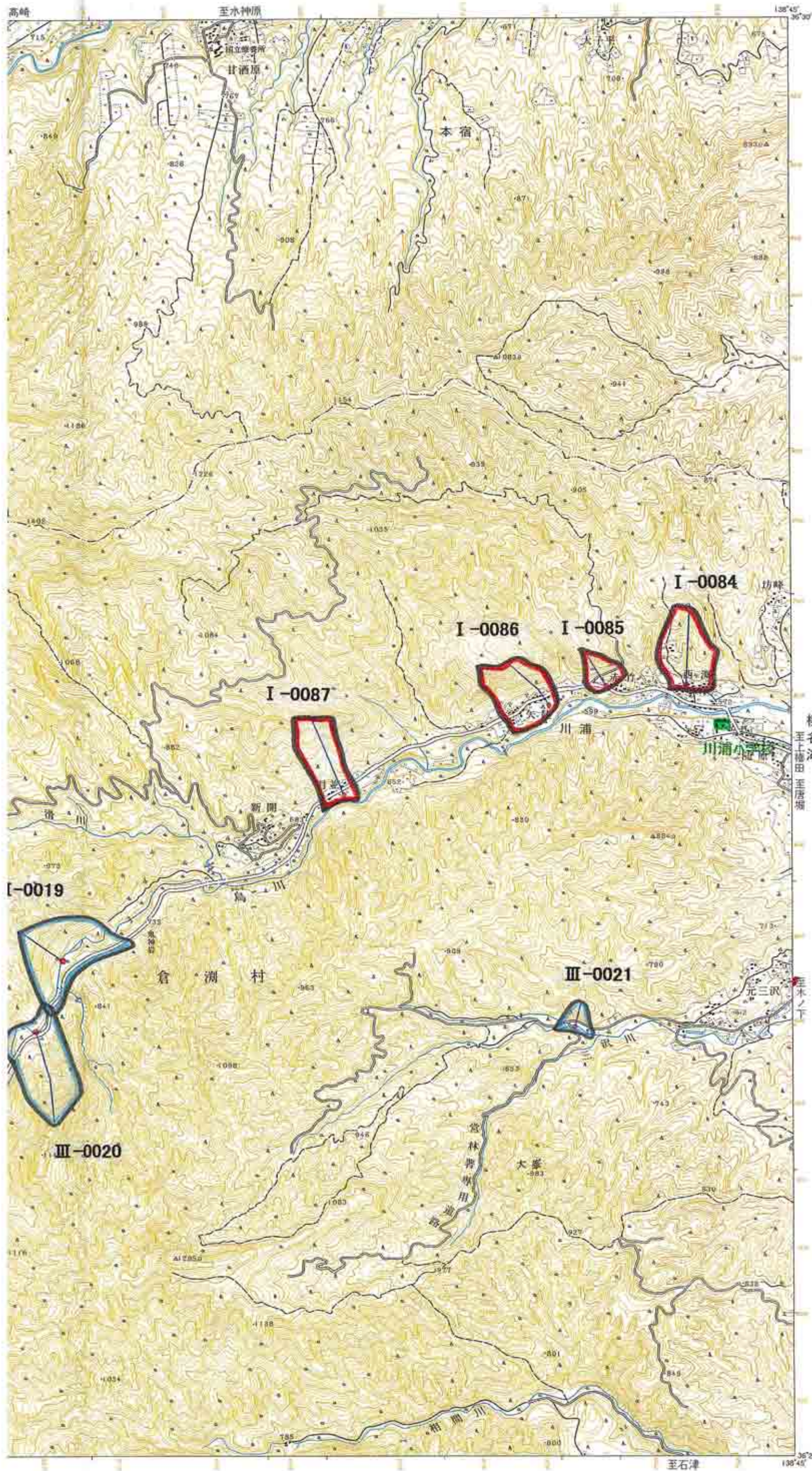
至長野原 長野原 至高崎





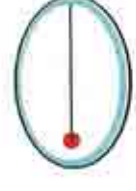

北軽井沢

至北軽井沢

軽井沢



凡例

-  雪崩危険箇所 (I)
-  雪崩危険箇所 (II)
-  雪崩危険箇所 (III)
-  地域防災計画に位置づけられる避難場所・避難経路等

| | | | |
|-------|-----------|------|-----------|
| ▲ 三角点 | △ 標石のあるもの | ● 標高 | ○ 標石のないもの |
| ○ 三角点 | △ 標石のあるもの | ● 標高 | ○ 標石のないもの |

(小) (大)

- 建物 (小) (大)
- 道路 (小) (大)
- 水 (小) (大)
- 橋 (小) (大)
- 堤防 (小) (大)
- 水門 (小) (大)

- 湿地
- 堤防
- 防波堤
- 水門
- 水溜り
- 水割
- 比高
- 崖高
- 水門
- 渡し船

1. 投影はユニバーサル横メルカトル図法。座標帯は第54帯、中央子午線は東経141°
2. 右上の数字は地域メッシュコード
3. 図郭に付した短線は黒が経緯度差1分ごとの目盛、青(経緯度目盛と重複する場合は黒)が基準地域メッシュの目盛
4. 高さの基準は東京湾の平均海面。等高線の間隔は10メートル
5. 磁針方位は西偏約6°50'
6. 図式は昭和61年1:25,000地形図図式

行政区画

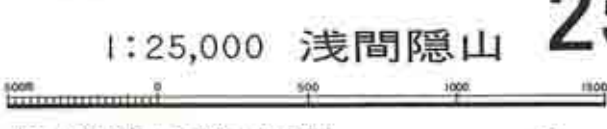
索引図

| | | |
|------|-----|------|
| 大前 | 長野原 | 群馬原町 |
| 北軽井沢 | | 榛名湖 |
| 浅間山 | 軽井沢 | 三ヶ倉 |

群馬県

A. 吾妻郡 1. 長野原町 2. 吾妻町
 B. 群馬郡 倉瀬村

昭和47年測量
 平成元年修正測量
 1. 使用した空中写真は昭和63年10月撮影
 2. 現地調査は平成元年10月実施



平成2年9月1日発行 (3色刷) 5刷
 著作権所有兼発行者 国土地理院 許可なく複製を禁ずる

