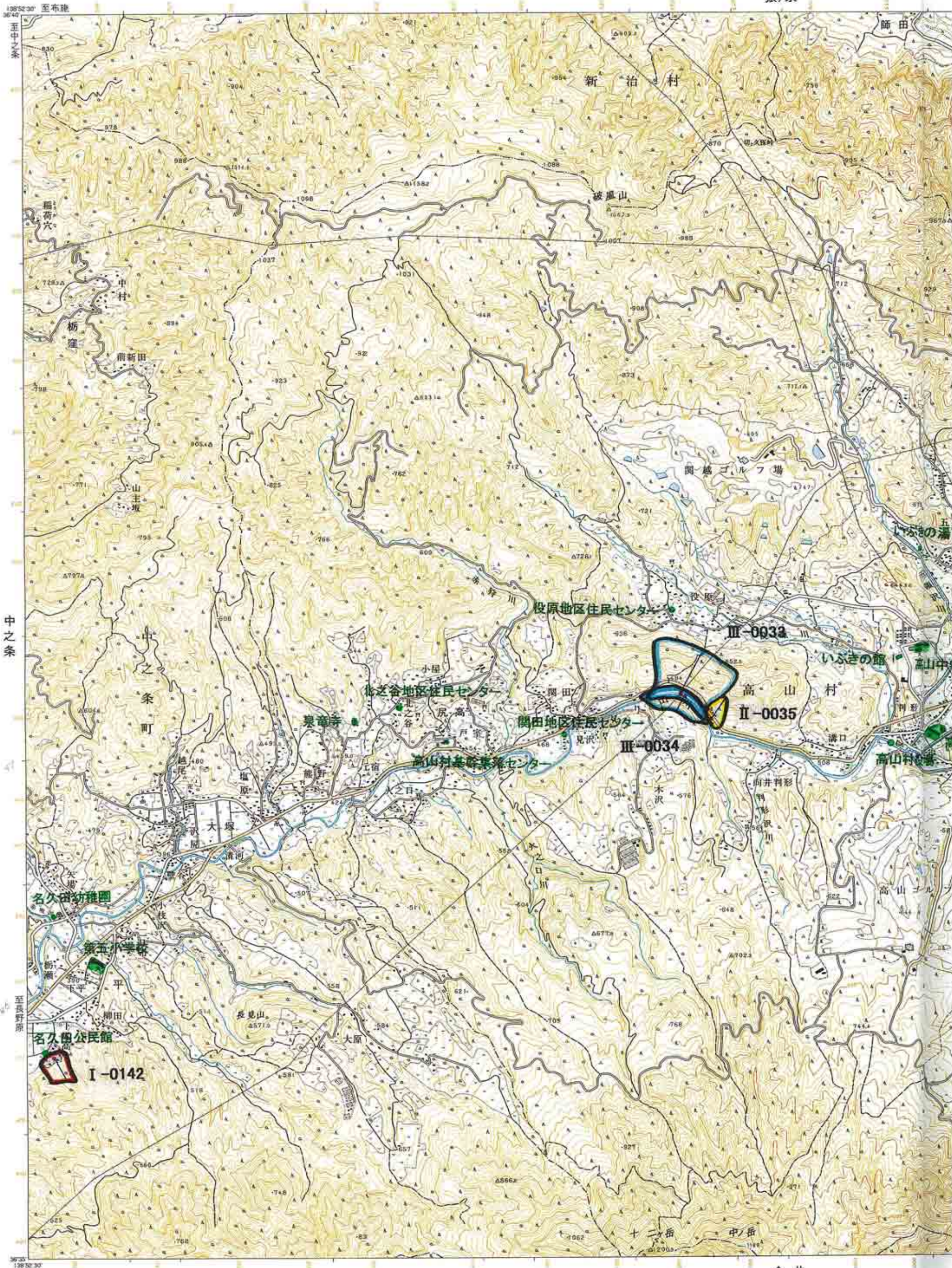
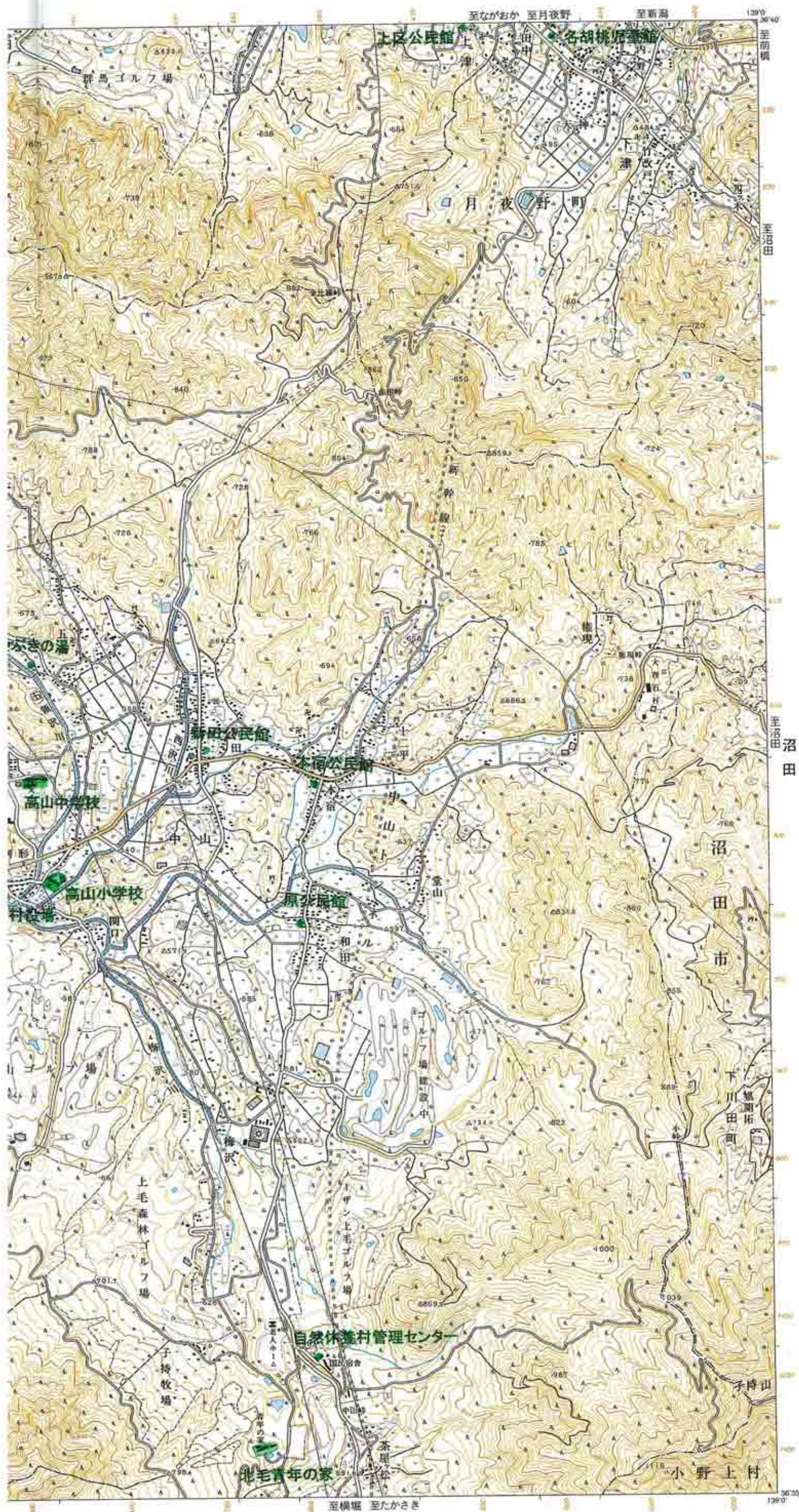


1:25,000 地形図 NJ-54-36-1-1
こうずけなかやま (長野1号-1)

上野中山

猿ヶ京





凡例

- 雪崩危険箇所 (I)
- 雪崩危険箇所 (II)
- 雪崩危険箇所 (III)
- 地域防災計画に位置づけられる避難場所・避難経路等

特定地区界

△52.6 三角点 (124.7 標石あり) 標高点
 △21.7 水準点 (125 標石なし)

茶畑	しの地	ヤ
その他の樹木	やし科樹林	ヤ
	荒地	ハ

(小) (大)

建築物 立体交差
 中継地帯 (大) 基地
 中継地帯 (小) 道路の分離帯等
 温室・畜舎
 タンク等

水面標高 分水嶺
 水制 比高
 地下の水路 流水方向
 (高架) 渡し船
 (地下) 水門

湿地 堤防
 防波堤
 砂れき地
 干ばた
 小砂子地
 長う地
 がけ(土)
 がけ(岩)
 万年雪

1. 投影はユニバーサル横メルカトル図法、座標帯は第54帯、中央子午線は東経141°
2. 右上の数字は地域メッシュコード
3. 図部に付した短線は黒が経緯度差1分ごとの目盛、青(経緯度目盛と重複する場合は黒)が基準地域メッシュの目盛
4. 高さの基準は東京湾の平均海面、等高線の間隔は10メートル
5. 磁針方位は西偏約7°20'
6. 図式は昭和61年1:25,000地形図図式



- 群馬県**
- A. 利根郡 1. 新治村 2. 月夜野町
 - B. 吾妻郡 3. 中之条町 4. 高山村
 - C. 沼田市
 - D. 北群馬郡 小野上村

昭和47年測量
 平成8年修正測量
 1. 使用した空中写真は平成7年10月撮影
 2. 現地調査は平成8年6月実施

1:25,000 上野中山

著作権所有兼発行者 国土地理院 許可なく複製を禁ずる
 平成9年5月1日発行(3色刷) 2刷

