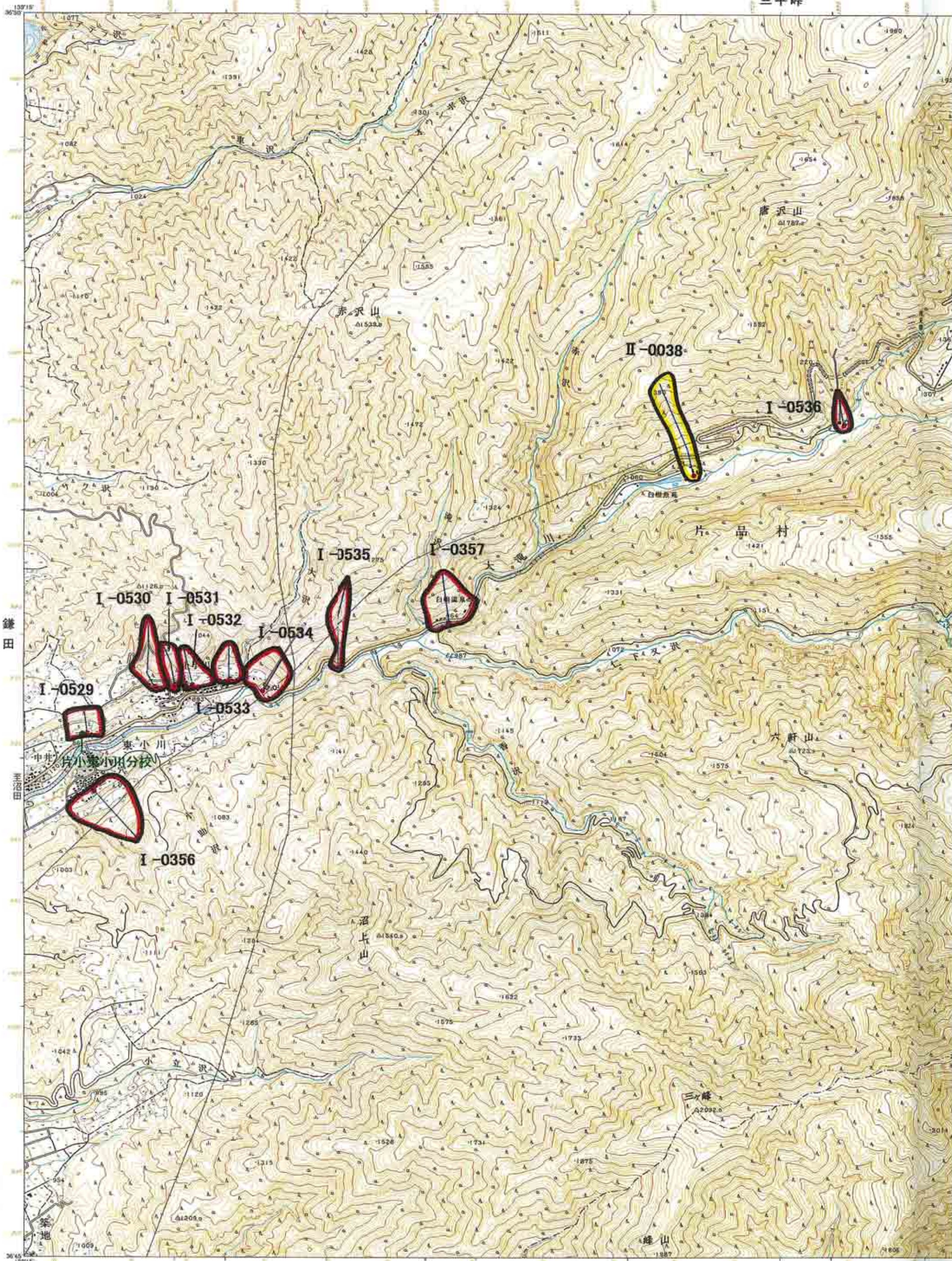
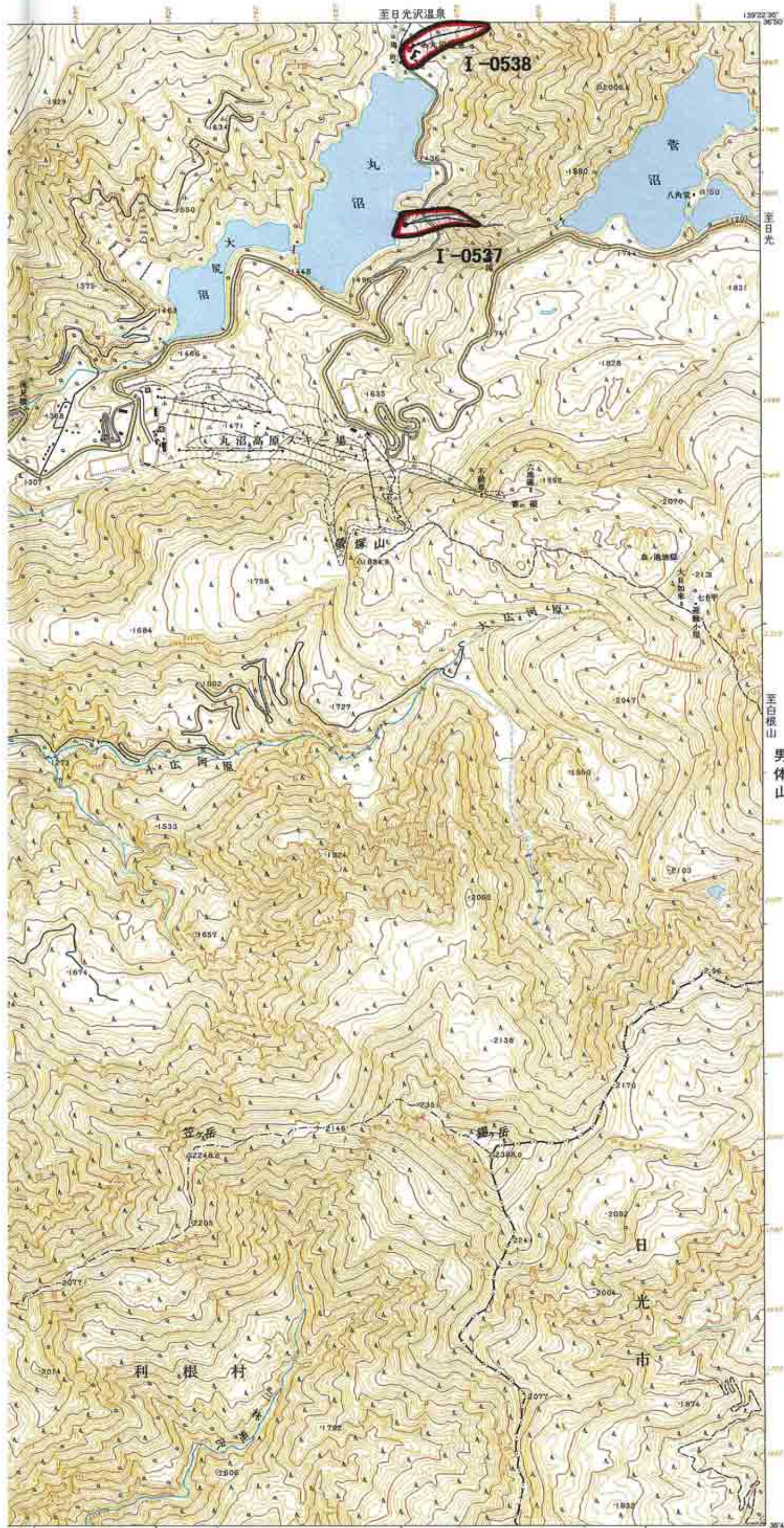


1:25,000 地形図 NJ-54-29-12-3
まるぬま (日光12号-3)





丸沼

三平峠

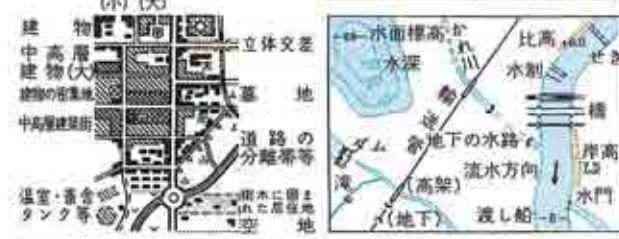




凡例

-  雪崩危険箇所 (I)
-  雪崩危険箇所 (II)
-  雪崩危険箇所 (III)
-  地域防災計画に位置づけられる避難場所・避難経路等

△52.6 三角点	-124.7 標石のあるもの	標高点	茶畑	しの地
△21.7 水準点	-125 標石のないもの		その他の樹木畑	やし科樹林
				荒地



1. 投影はユニバーサル横メルカトル図法、座標帯は第54帯、中央子午線は東経141°
2. 右上の数字は地域メッシュコード
3. 図郭に付した短線は黒が経緯度差1分ごとの目盛、青(経緯度目盛と重複する場合は黒)が基準地域メッシュの目盛
4. 高さの基準は東京湾の平均海面、等高線の間隔は10メートル
5. 磁針方位は西偏約6°50'
6. 図式は昭和61年1:25,000地形図図式



群馬県
A. 利根郡 1. 片品村 2. 利根村
栃木県
B. 日光市

昭和40年測量
昭和53年改測
平成3年修正測量
1. 使用した空中写真は平成2年11月撮影
2. 現地調査は平成3年8月実施



著作権所有兼発行者 国土地理院 許可なく複製を禁ずる
平成4年7月1日発行(3色刷) 5刷

