

利根川水系鏑川圏域河川整備計画（変更）

参 考 資 料

- ・浸水実績図・・・・・・・・P 1
- ・用水等取水位置図・・・・P 9
- ・現況水質経年変化・・・・P 10
- ・河川環境情報図・・・・P 13

平成22年3月

群馬県河川課

鑄川浸水実績図

(1) 吉井地区

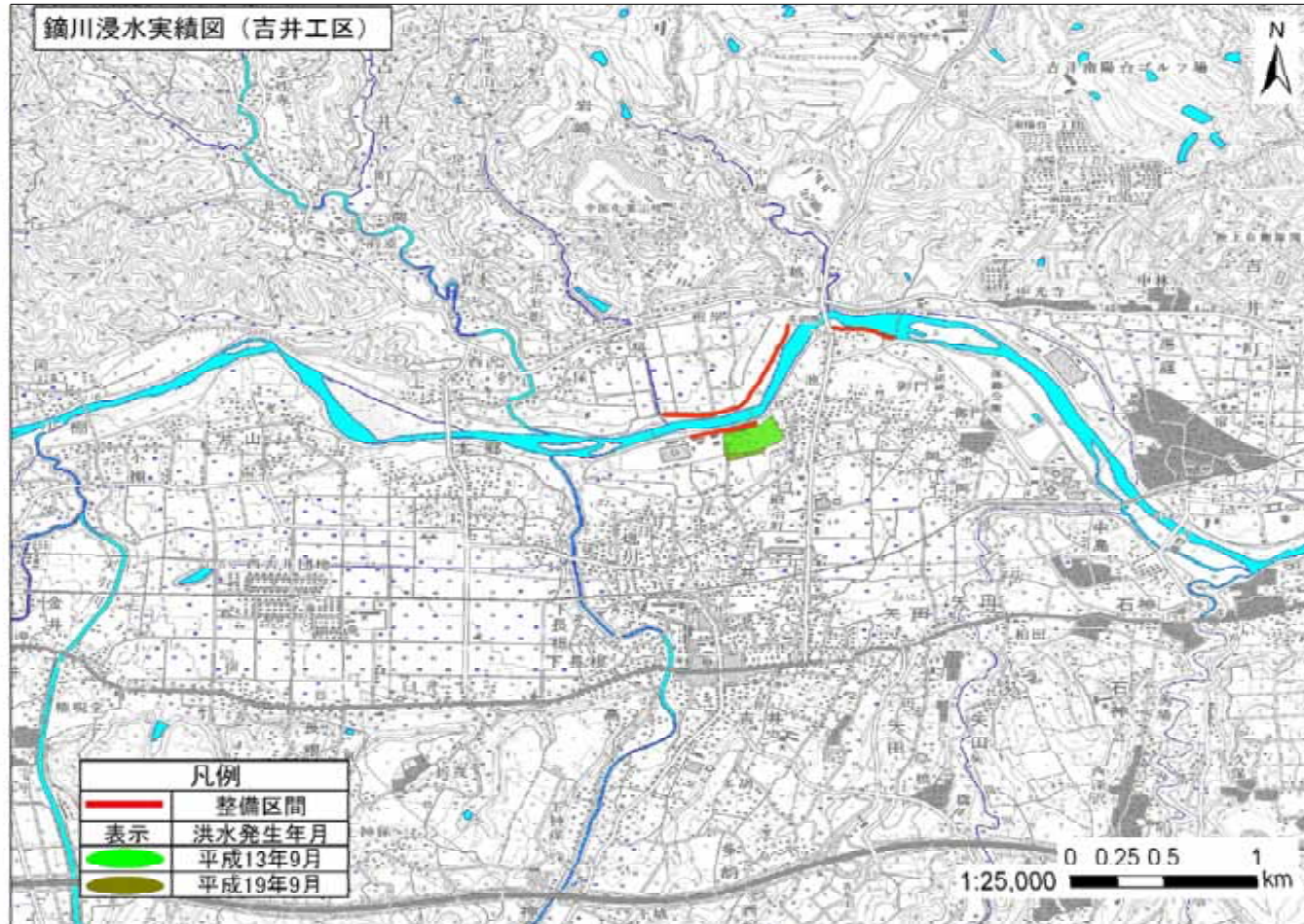
平成19年9月 台風9号



平成13年9月 台風15号

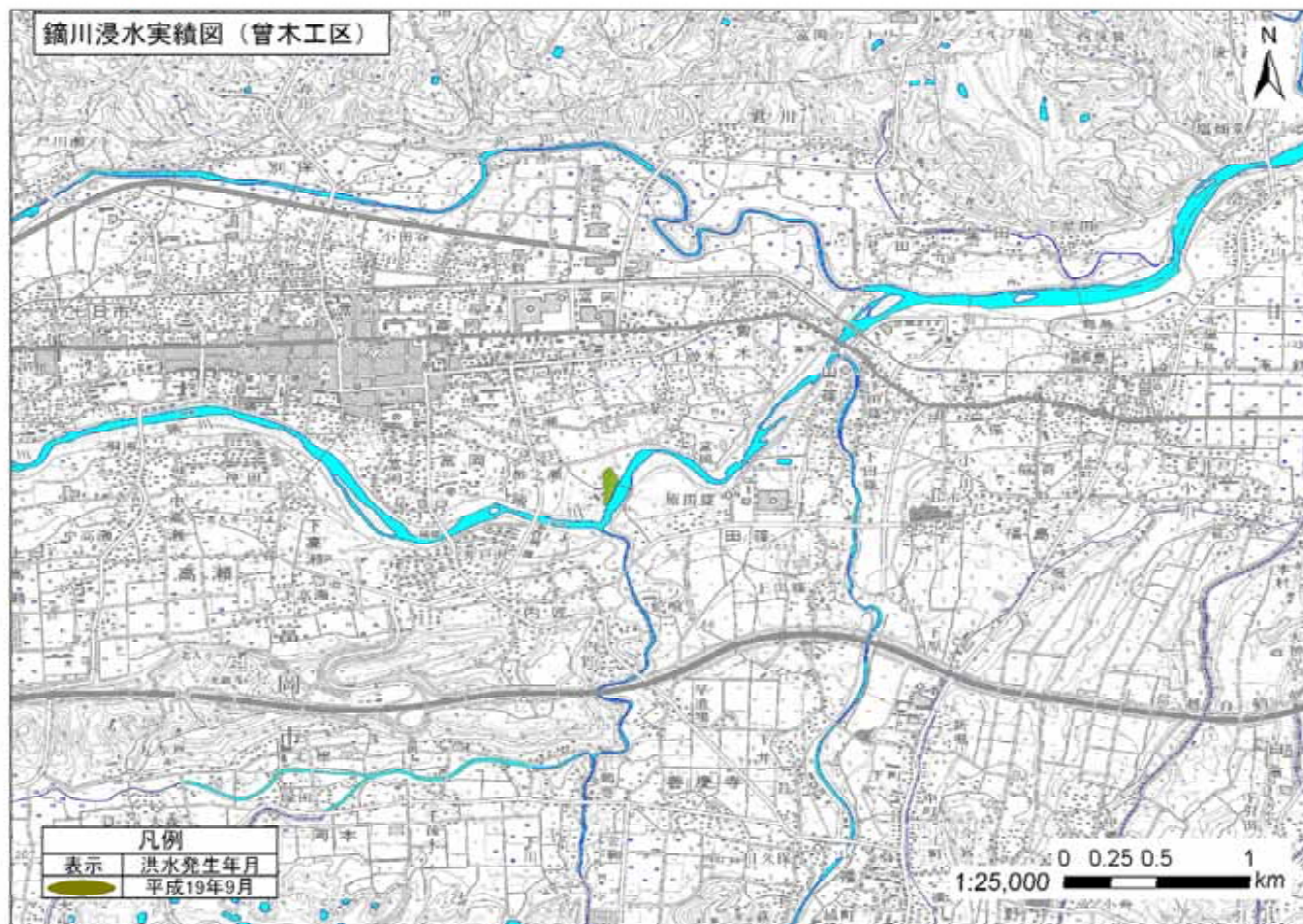


吉井地区浸水状況



(2) 曾木地区

平成19年9月 台風9号



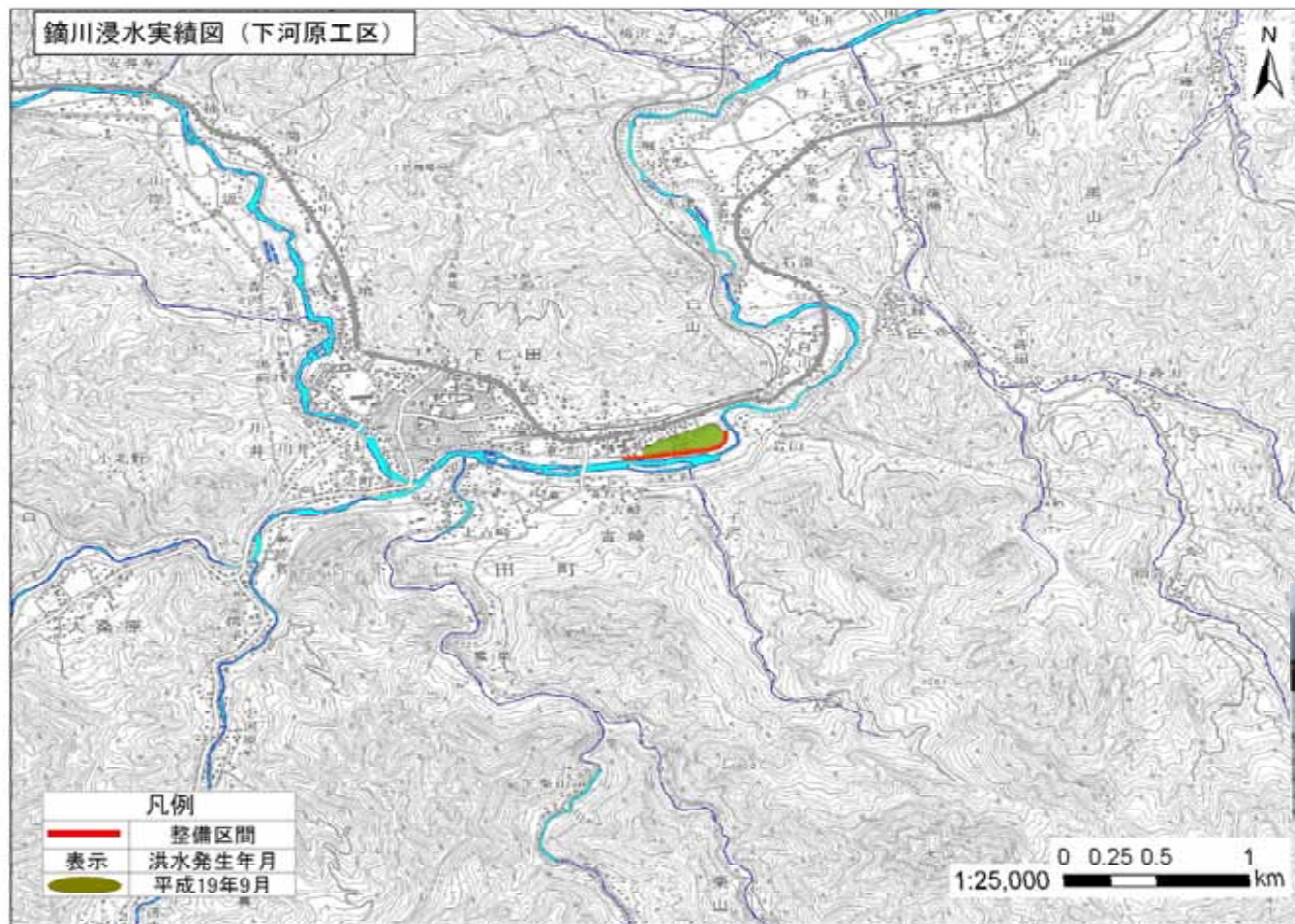
曾木地区浸水状況

(3) 下河原地区

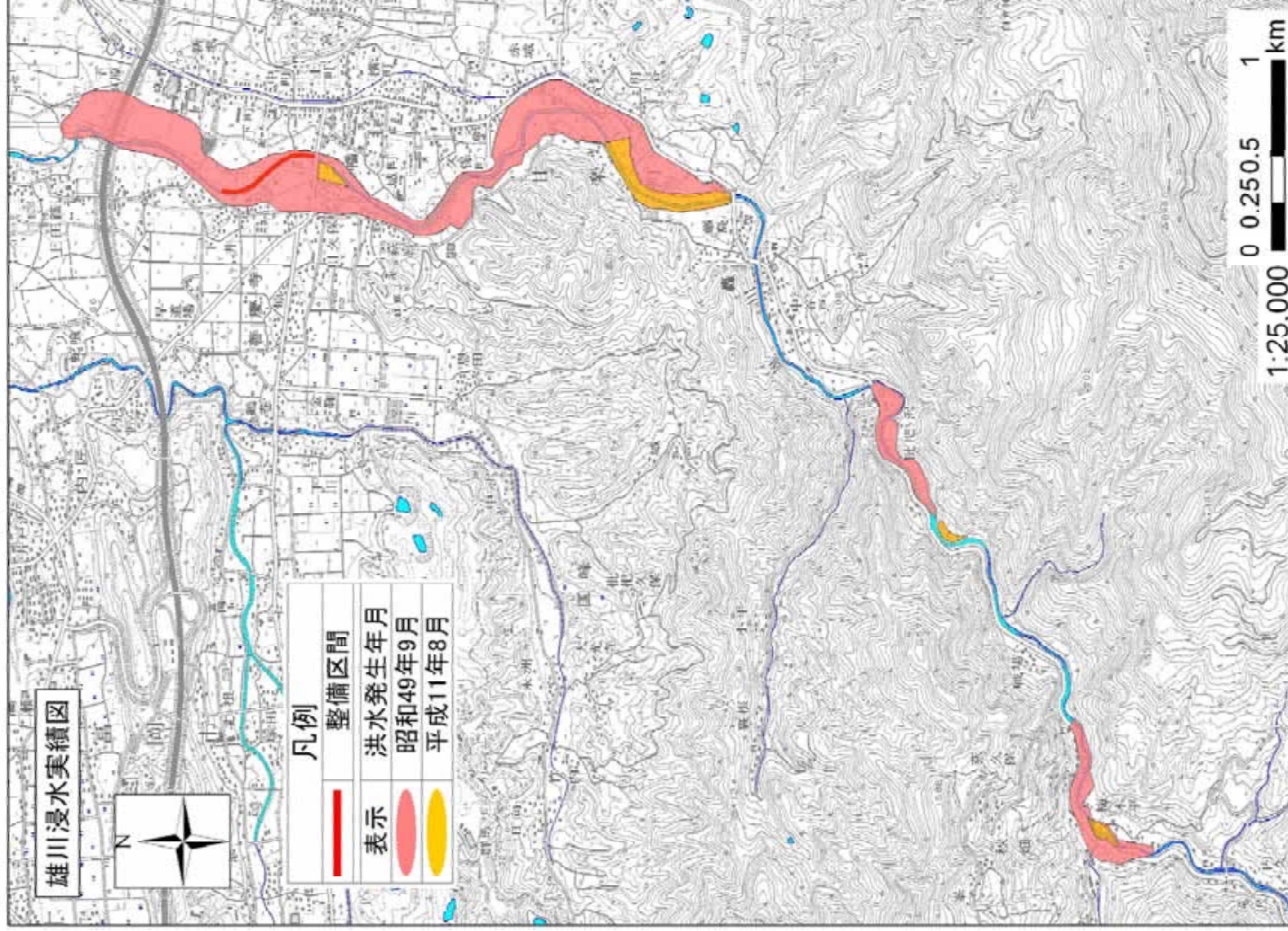
平成19年9月 台風9号



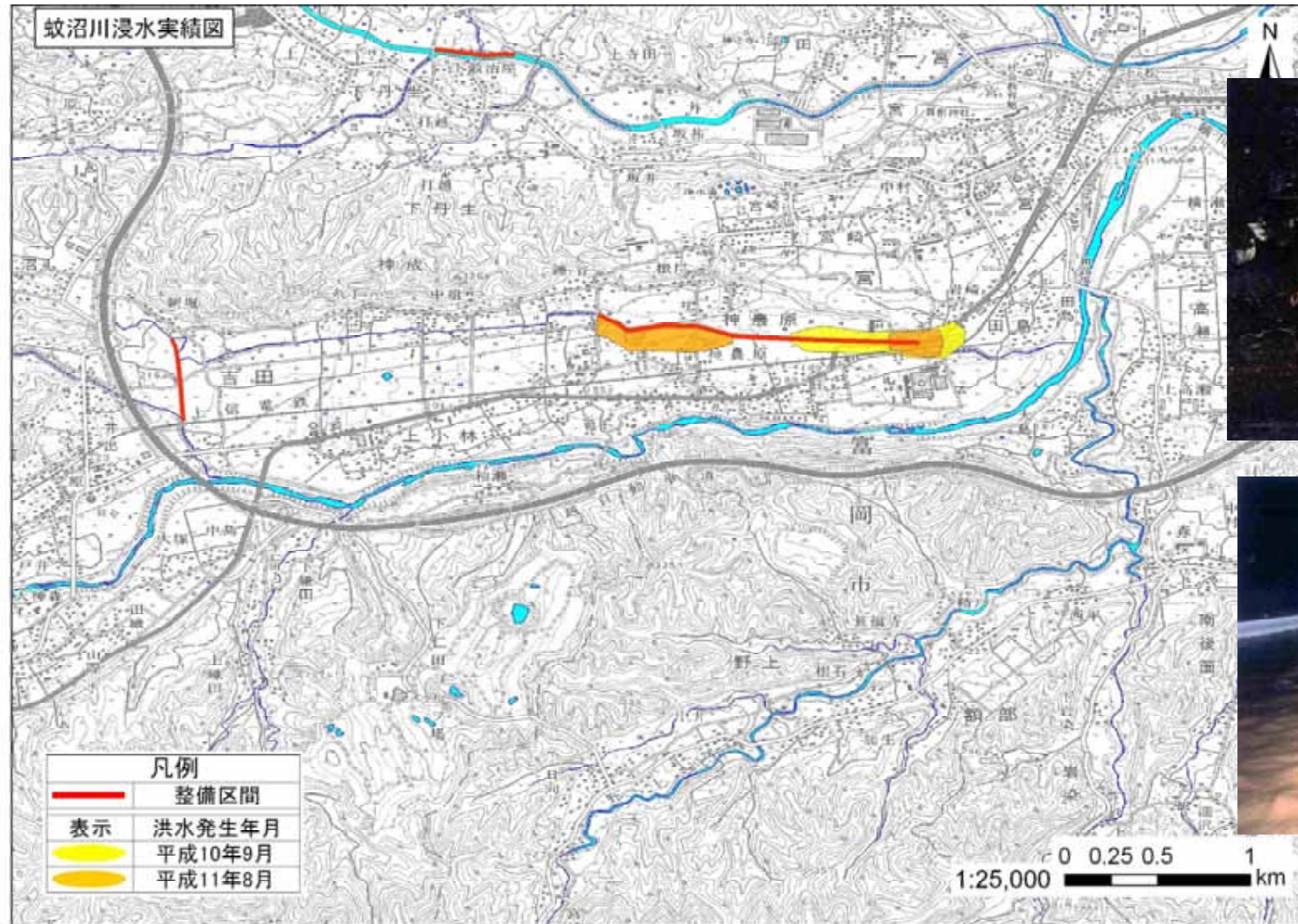
平成13年9月 台風15号



雄川浸水実績図



蚊沼川浸水実績図



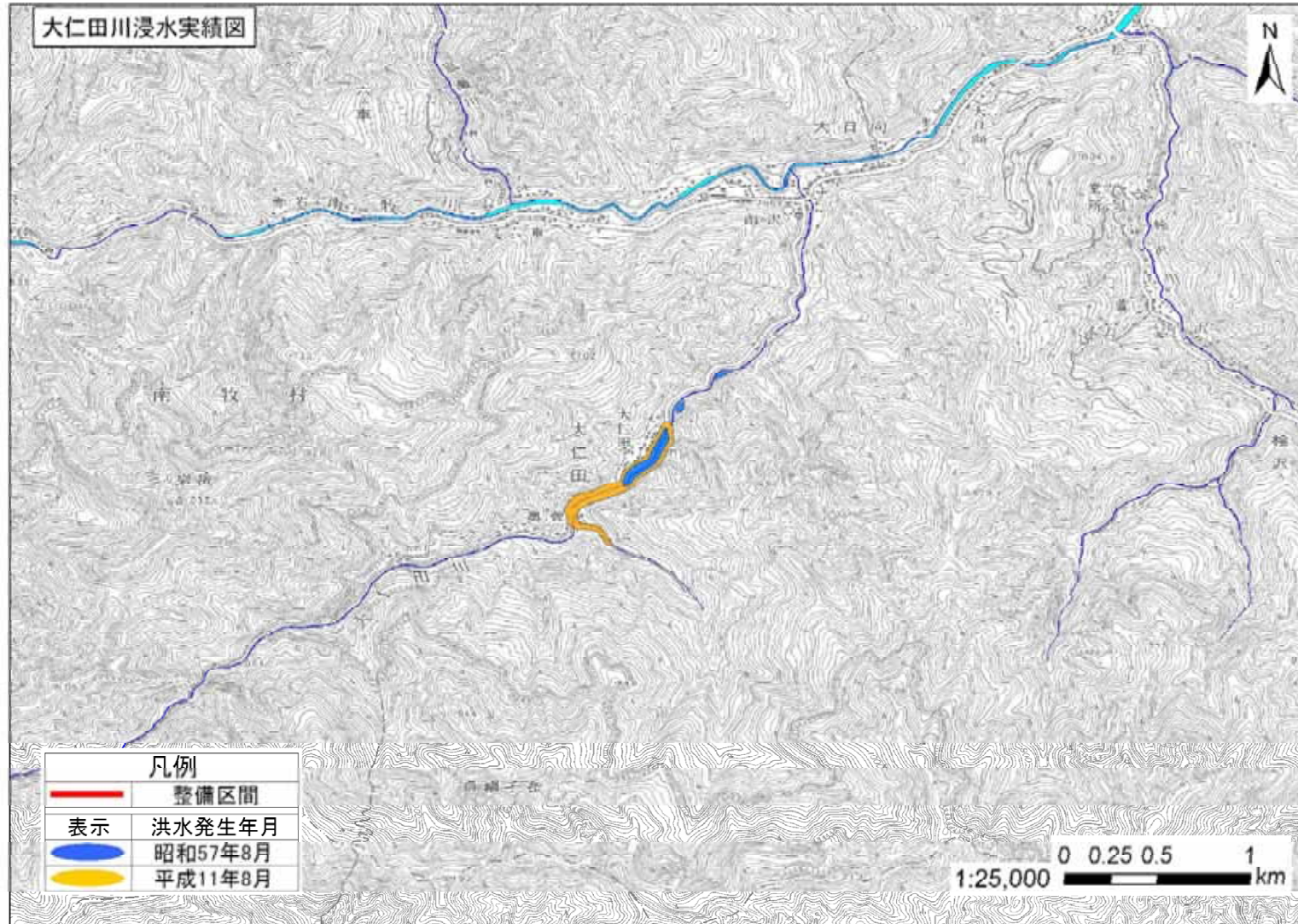
平成10年9月 台風5号



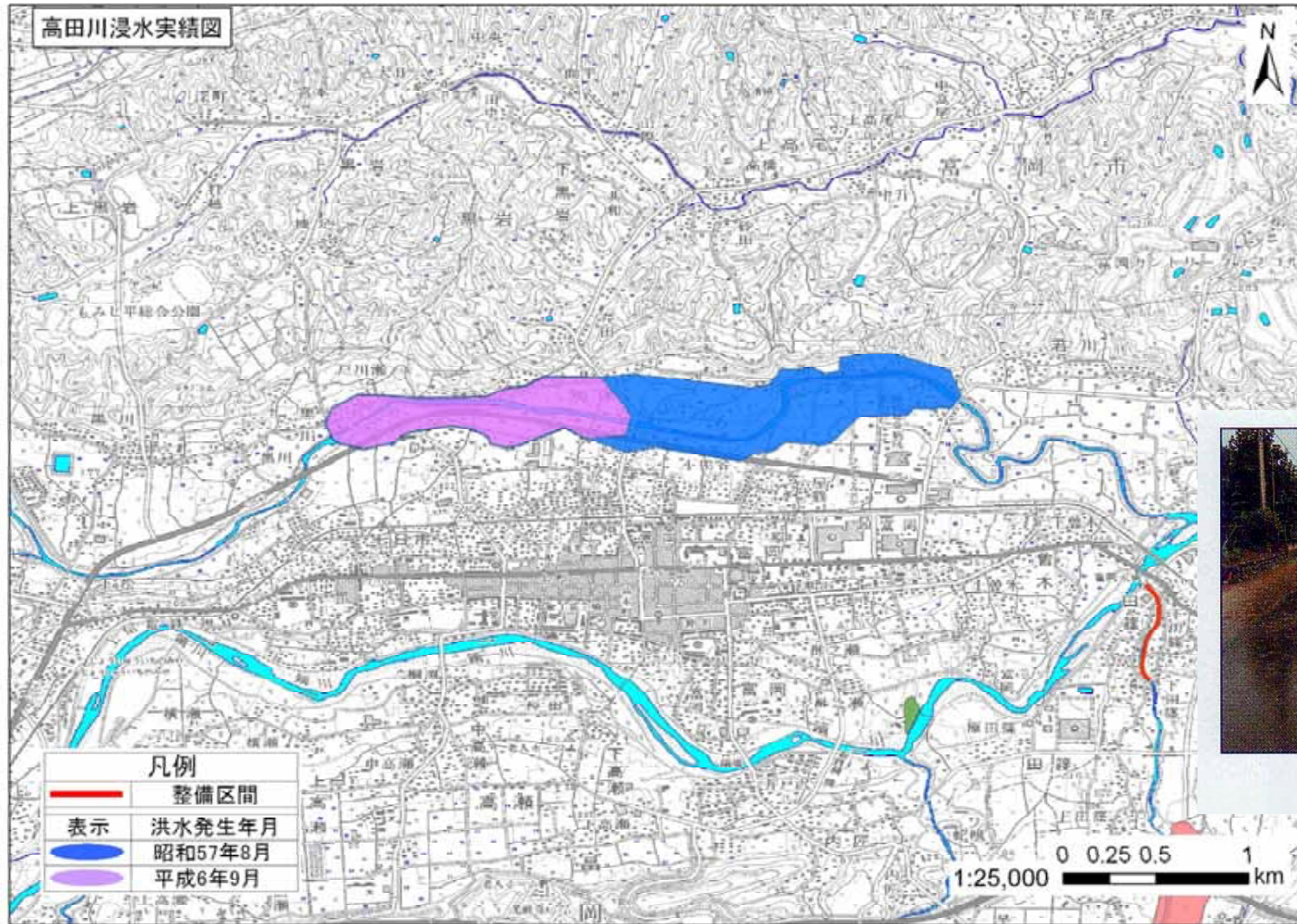
平成11年8月 集中豪雨



大仁田川浸水実績図



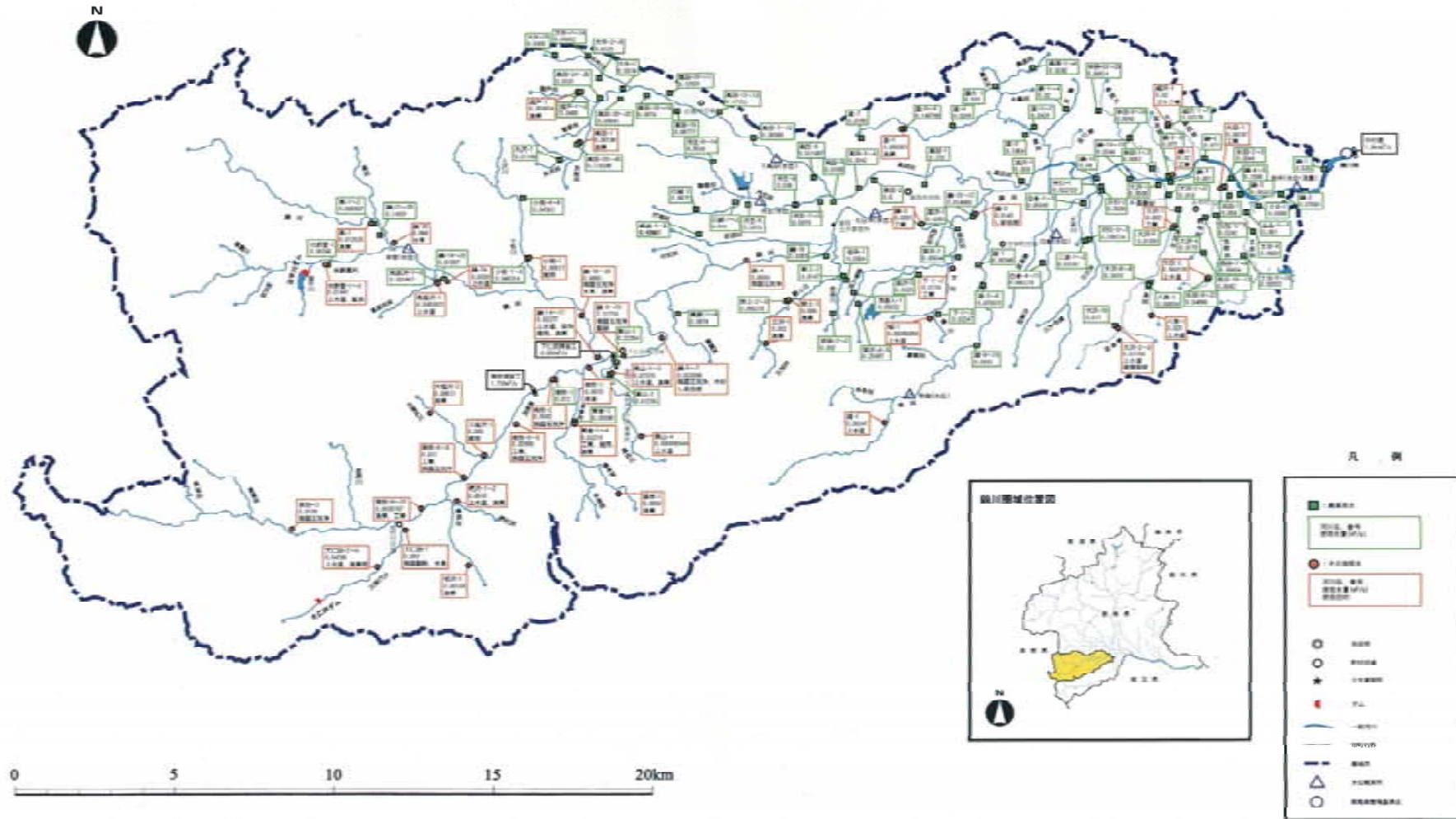
高田川浸水実績図



H6出水状況

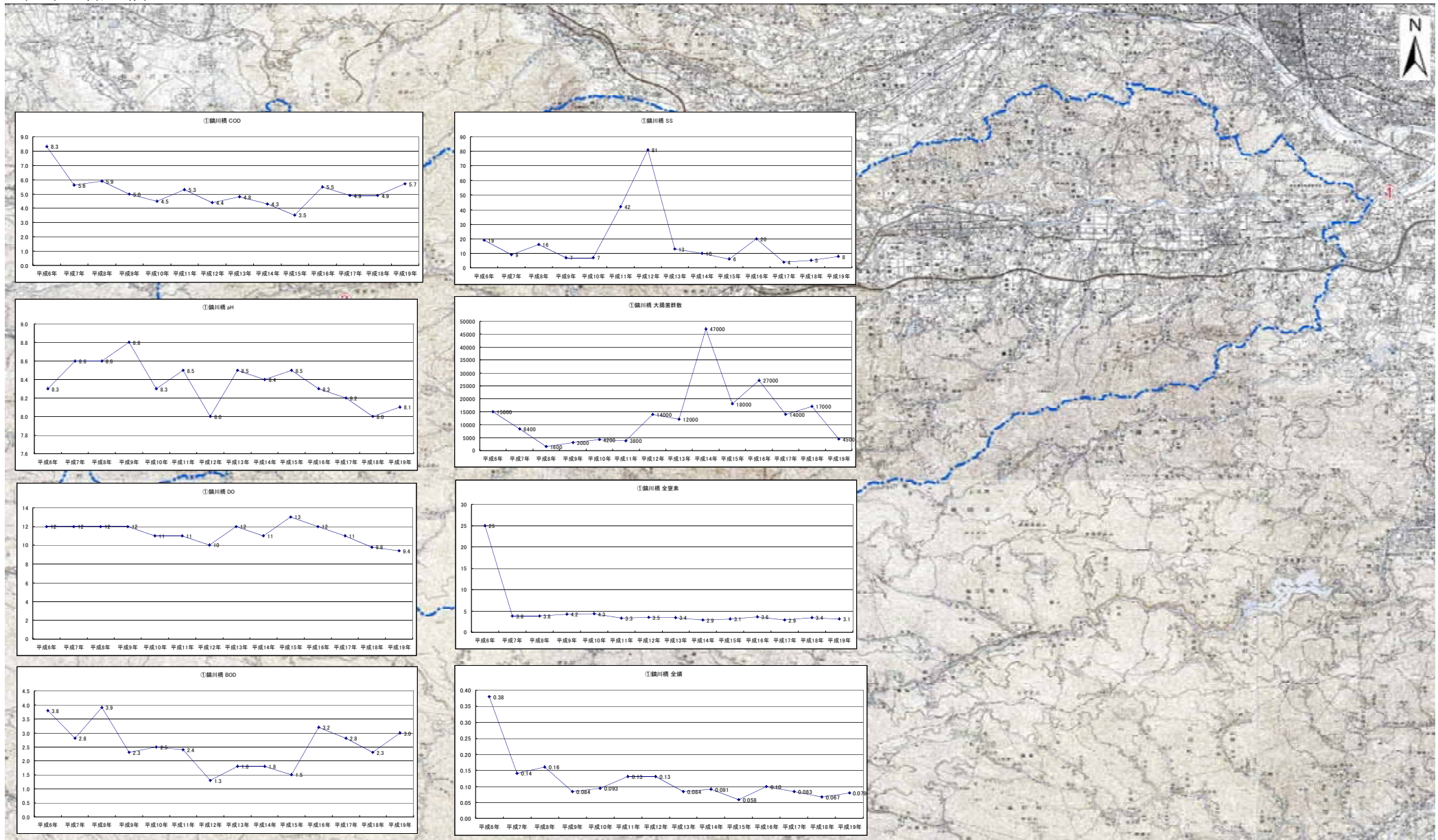
用水等取水位置図

鏡川圏域用水取水等位置図



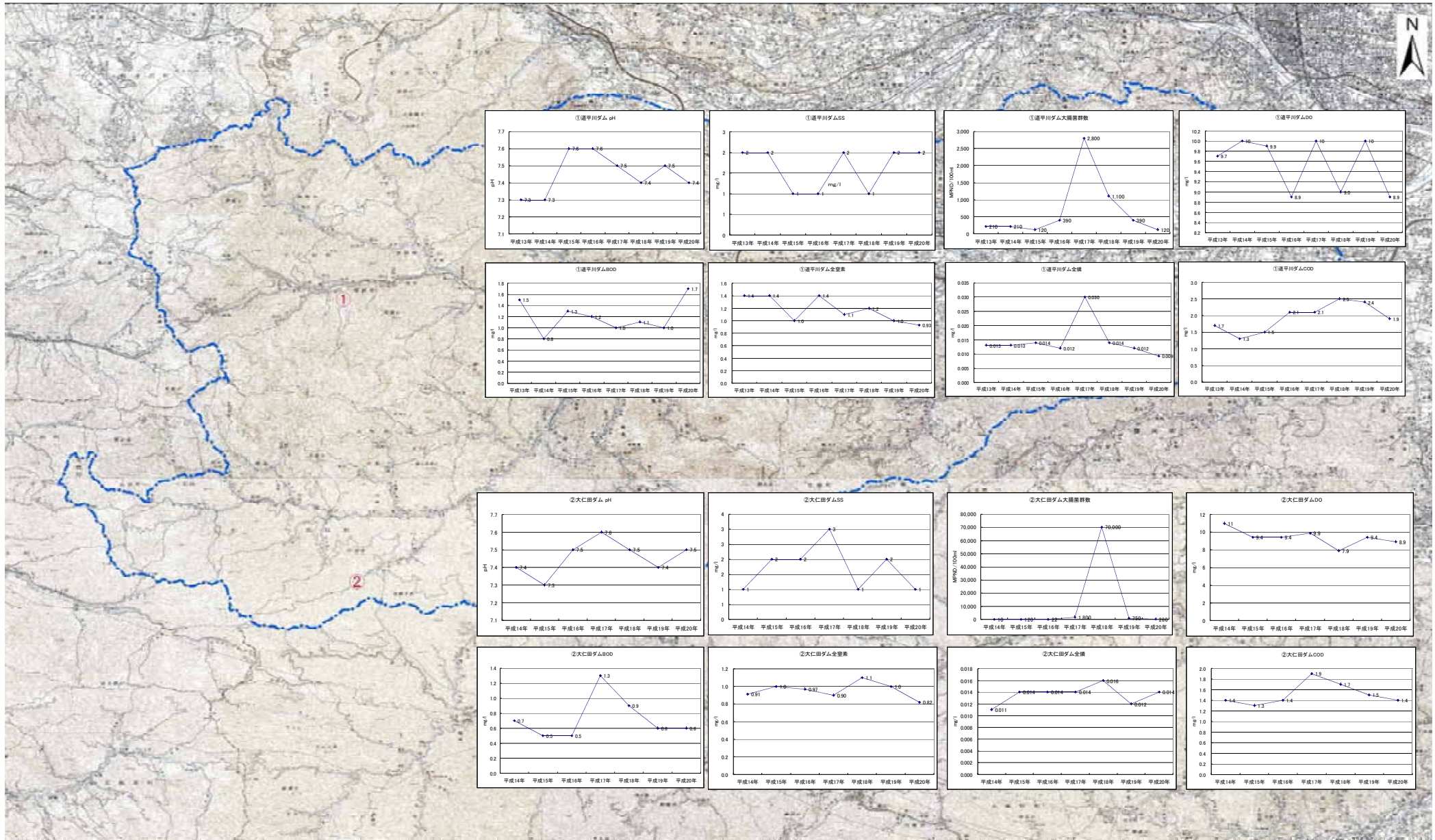
水質変化図

(1) 鎚川橋地点

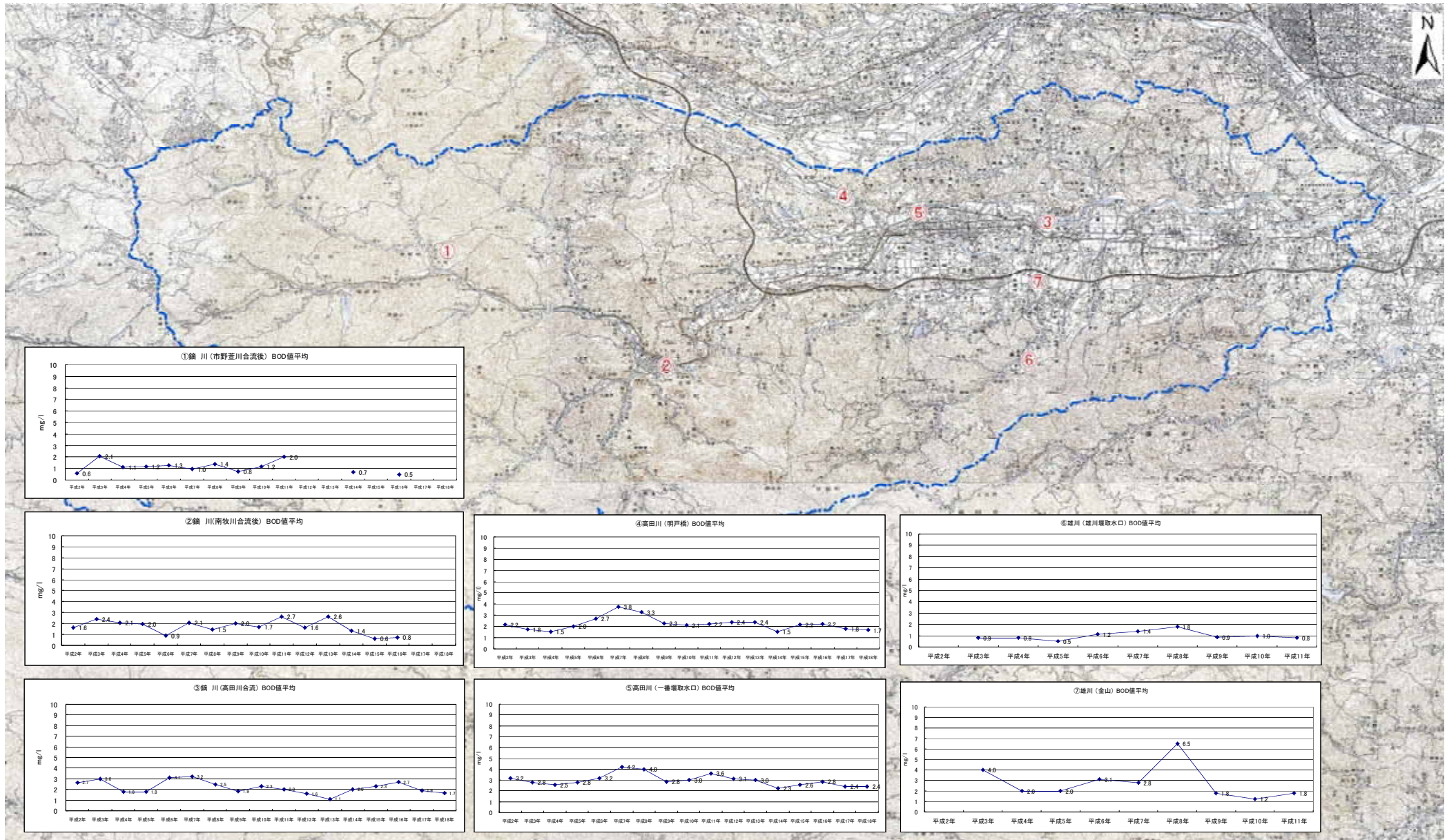


注) 1. 鎚川全域に環境基準A類型(BOD値2mg/l以下)が指定されている。

(2) 道平川ダム、大仁田ダム地点



(3) 鎚川、高田川、雄川観測地点



注) 1. 鎚川全域に環境基準A類型(BOD値2mg/l以下)が指定されている。

