

10 基準年齢・男女別人口(平成26年10月1日)

年齢	総数	男	女
総数	1,975,105	972,310	1,002,795
0歳	14,599	7,513	7,086
1～4歳	63,504	32,492	31,012
5～9歳	84,831	43,490	41,341
10～14歳	94,712	48,395	46,317
15～19歳	99,611	51,145	48,466
20～24歳	89,613	47,237	42,376
25～29歳	87,690	45,460	42,230
30～34歳	106,487	55,188	51,299
35～39歳	130,442	67,145	63,297
40～44歳	149,610	76,770	72,840
45～49歳	130,388	66,476	63,912
50～54歳	117,666	59,564	58,102
55～59歳	122,569	61,792	60,777
60～64歳	146,331	72,281	74,050
65～69歳	148,730	73,183	75,547
70～74歳	125,190	59,497	65,693
75～79歳	94,438	42,474	51,964
80歳以上	157,979	55,812	102,167
年齢不詳	10,715	6,396	4,319
0～14歳(再掲)	257,646	131,890	125,756
15～64歳(再掲)	1,180,407	603,058	577,349
65歳以上(再掲)	526,337	230,966	295,371
75歳以上(再掲)	252,417	98,286	154,131

(平成26年群馬県年齢別人口統計調査)

II 調査結果の概要

1 実施施設の状況等

(1) 調査対象施設及び実施施設数

調査対象機関を施設の種別に見ると、病院130施設(ハンセン病療養施設である国立診療所栗生楽泉園を除く)、一般診療所1,586施設、歯科診療所979施設で、回答率は79.8%であった。

第1表 施設の種別に応じた調査実施状況

区分	対象施設数A	回答施設数B	休止・休診・未回答施設数	回答率 B/A
病院	130	129	1	99.2%
前回値	131	131	0	100.0%
一般診療所	1,586	1,201	385	75.7%
前回値	1,601	1,192	409	74.5%
歯科診療所	979	820	159	83.8%
前回値	975	855	120	87.7%
合計	2,695	2,150	545	79.8%
前回値	2,707	2,178	529	80.5%

第2表 保健医療圏別にみた調査実施状況・・・5ページ参照

(2) 気象状況

調査年月日の平成27年10月20日(火)から22日(木)の県内の気象状況は第3表のとおりです。

第3表 気象状況

昼間の天気	10/20(火)	10/21(水)	10/22(木)
前橋市	薄曇後晴	曇	晴後曇

平均気温	10/20(火)	10/21(水)	10/22(木)
前橋市	18.9℃	16.1℃	16.8℃
館林市	19.2℃	16.5℃	16.6℃
沼田市	16.3℃	13.5℃	14.4℃
中之条町	15.8℃	12.9℃	14.6℃
桐生市	18.3℃	15.3℃	16.2℃
伊勢崎市	19.0℃	16.4℃	16.6℃

第2表 保健医療圏別にみた調査実施状況

	対象施設数							回答施設数							休止・休診・未回答									
	病院		一般診療所		歯科診療所		計	病院		一般診療所		歯科診療所		計	病院		一般診療所		歯科診療所		計			
	前回値	前回比	前回値	前回比	前回値	前回比	前回値	前回比	前回値	前回比	前回値	前回比	前回値	前回比	前回値	前回比	前回値	前回比	前回値	前回比	前回値	前回比		
前橋	21		342		199		562		20		262		155		437		1	-	80		44		125	
前回値	22	95.5%	349	98.0%	191	104.2%	562	100.0%	22	90.9%	245	106.9%	171	90.6%	438	99.8%	0	-	104	76.9%	20	220.0%	124	100.8%
渋川	11		79		46		136		11		60		43		114		0	-	19		3		22	
前回値	11	100.0%	78	101.3%	45	102.2%	134	101.5%	11	100.0%	63	95.2%	38	113.2%	112	101.8%	0	-	15	126.7%	7	42.9%	22	100.0%
伊勢崎	11		168		107		286		11		133		96		240		0	-	35		11		46	
前回値	11	100.0%	173	97.1%	102	104.9%	286	100.0%	11	100.0%	143	93.0%	92	104.3%	246	97.6%	0	-	30	116.7%	10	-	40	115.0%
高崎・安中	32		390		223		645		32		294		184		510		0	-	96		39		135	
前回値	32	100.0%	375	104.0%	227	98.2%	634	101.7%	32	100.0%	289	101.7%	199	92.5%	520	98.1%	0	-	86	111.6%	28	139.3%	114	118.4%
藤岡	5		52		31		88		5		43		26		74		0	-	9		5		14	
前回値	5	100.0%	53	98.1%	32	96.9%	90	97.8%	5	100.0%	40	107.5%	22	118.2%	67	110.4%	0	-	13	69.2%	11	45.5%	24	58.3%
富岡	4		62		30		96		4		44		27		75		0	-	18		3		21	
前回値	4	100.0%	65	95.4%	31	96.8%	100	96.0%	4	100.0%	44	100.0%	28	96.4%	76	98.7%	0	-	21	85.7%	2	150.0%	23	91.3%
吾妻	8		37		19		64		8		21		14		43		0	-	16		5		21	
前回値	8	100.0%	37	100.0%	20	95.0%	65	98.5%	8	100.0%	20	105.0%	16	87.5%	44	97.7%	0	-	17	94.1%	4	125.0%	21	100.0%
沼田	7		59		36		102		7		38		29		74		0	-	21		7		28	
前回値	7	100.0%	65	90.8%	38	94.7%	110	92.7%	7	100.0%	44	86.4%	31	93.5%	82	90.2%	0	-	21	100.0%	7	100.0%	28	100.0%
桐生	12		135		97		244		12		109		84		205		0	-	26		13		39	
前回値	12	100.0%	147	91.8%	101	96.0%	260	93.8%	12	100.0%	110	99.1%	93	90.3%	215	95.3%	0	-	37	70.3%	6	216.7%	43	90.7%
太田・館林	19		262		191		472		19		197		162		378		0	-	65		29		94	
前回値	19	100.0%	259	101.2%	188	101.6%	466	101.3%	19	100.0%	194	101.5%	165	98.2%	378	100.0%	0	-	65	100.0%	25	116.0%	90	104.4%
合計	130		1586		979		2695		129		1201		820		2150		1	-	385		159		545	
前回値	131	99.2%	1601	99.1%	975	100.4%	2707	99.6%	131	98.5%	1192	100.8%	855	95.9%	2178	98.7%	0	-	409	94.1%	120	132.5%	529	103.0%

2 患者数

(1) 患者数

調査年月日の平成27年10月20日(火)から22日(木)の調査日において、県内の医療機関で受療した患者数は、入院が20,726人、外来が106,419人、総数が127,145人でした。(うち、歯科診療所は20,696人)

このうち、県内居住者は120,784人(入院19,023人、外来101,761人)で、患者総数の95.0%(入院91.8%、外来95.6%)でした。なお、前回(平成24年)の調査では、患者総数の95.8%(入院91.7%、外来96.6%)でした。

第4表 施設の種別、患者住所地別・受療の種別にみた患者数…7ページ参照

(2) 保健医療圏別患者数

医療施設所在地(保健医療圏)別の患者数は、高崎・安中保健医療圏が28,235人(総患者数の22.2%)と最も多く、吾妻保健医療圏が2,877人(同2.3%)と最も少なくなっています。

患者住所地(保健医療圏)別の患者数は、高崎・安中保健医療圏が27,638人(総患者数の21.7%)と最も多く、吾妻保健医療圏が3,273人(同2.6%)と最も少なくなっています。

第5表 受療の種別、施設の種別にみた患者数、受療率(人口10万対)及び構成割合…8ページ参照

第6表 医療施設所在地(保健医療圏)別、施設の種別・受療の種別にみた患者数…9ページ参照

第7表 患者住所地(保健医療圏)別、施設の種別・受療の種別にみた患者数…10ページ参照

第4表 施設の種別、患者住所地別・受療の種類別にみた患者数

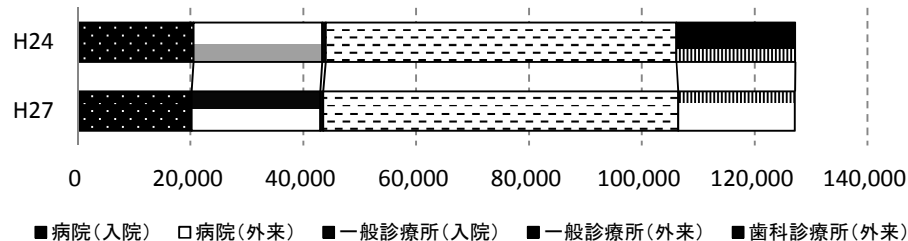
区分	回答施設数	県内居住患者数			県外居住患者数			居住地不詳			合計		
		総数	入院	外来	総数	入院	外来	総数	入院	外来	総数	入院	外来
病院	129	39,706	18,552	21,154	3,005	1,558	1,447	301	102	199	43,012	20,212	22,800
前回値	131	40,357	18,839	21,518	3,089	1,694	1,395	51	20	31	43,497	20,553	22,944
対前回比	98.5%	98.4%	98.5%	98.3%	97.3%	92.0%	103.7%	-	-	-	98.9%	98.3%	99.4%
一般診療所	1,201	61,103	471	60,632	1,386	33	1,353	948	10	938	63,437	514	62,923
前回値	1,192	62,277	600	61,677	1,668	41	1,627	35	0	35	63,980	641	63,339
対前回比	100.8%	98.1%	78.5%	98.3%	83.1%	80.5%	83.2%	-	-	-	99.2%	80.2%	99.3%
歯科診療所	820	20,000	-	20,000	408	-	408	288	-	288	20,696	-	20,696
前回値	855	20,527	-	20,527	436	-	436	96	0	96	21,059	-	21,059
対前回比	95.9%	97.4%	-	97.4%	93.6%	-	93.6%	-	-	-	98.3%	-	98.3%
合計	2,150	120,809	19,023	101,786	4,799	1,591	3,208	1,537	112	1,425	127,145	20,726	106,419
前回値	2,178	123,161	19,439	103,722	5,193	1,735	3,458	182	20	162	128,536	21,194	107,342
対前回比	98.7%	98.1%	97.9%	98.1%	92.4%	91.7%	92.8%	-	-	-	98.9%	-	99.1%
对患者総数比	-	95.0%	91.8%	95.6%	3.8%	7.7%	3.0%	1.2%	0.5%	1.3%	100.0%	100.0%	100.0%

【参考帳票】病院：第18-2表、一般診療所：第18-3表、歯科診療所：第27表

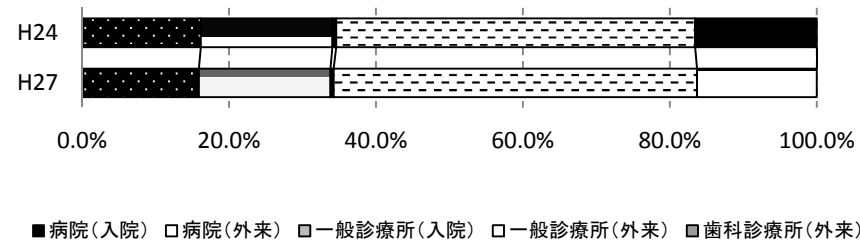
第5表 受療の種類別、施設の種類のみにみた患者数、受療率(人口10万対)及び構成割合

区分	全施設			病院			一般診療所			歯科診療所			
	H27	H24	対前回比	H27	H24	対前回比	H27	H24	対前回比	H27	H24	対前回比	
患者数	総数	127,145	128,536	98.9%	43,012	43,497	98.9%	63,437	63,980	99.2%	20,696	21,059	98.3%
	入院	20,726	21,195	97.8%	20,212	20,553	98.3%	514	642	80.1%	0	0	0.0%
	外来	106,419	106,008	100.4%	22,800	22,806	100.0%	62,923	62,143	101.3%	20,696	21,059	98.3%
	初診	22,997	22,147	103.8%	3,391	3,429	98.9%	15,692	14,675	106.9%	3,914	4,043	96.8%
	往診等(再掲)	138	87	158.6%	53	9	588.9%	61	39	156.4%	24	39	61.5%
	再来	83,422	83,861	99.5%	19,409	19,377	100.2%	47,231	47,468	99.5%	16,782	17,016	98.6%
	往診等(再掲)	2,026	1,771	114.4%	229	74	309.5%	1,453	1,523	95.4%	344	174	197.7%
不詳	0	1,333	-	0	138	-	0	1,195	0.0%	-	-	-	
受療率	総数	6,437	6,384	100.8%	2,178	2,176	100.1%	3,212	3,151	101.9%	1,048	1,057	99.1%
	入院	1,049	1,064	98.6%	1,023	1,031	99.3%	26	32	80.8%	0	0	0.0%
	外来	5,388	5,320	101.3%	1,154	1,145	100.8%	3,186	3,119	102.1%	1,048	1,057	99.1%
	初診	1,164	1,111	104.8%	172	172	99.8%	794	736	107.9%	198	203	97.6%
	往診等(再掲)	7	4	174.7%	3	0	0.0%	3	2	157.8%	1	2	60.8%
	再来	4,224	4,209	100.3%	983	972	101.1%	2,391	2,382	100.4%	850	854	99.5%
	往診等(再掲)	103	89	115.3%	12	4	289.9%	74	76	96.2%	18	9	200.0%
構成割合	入院・外来別	総数	100.0%	100.0%	33.8%	33.8%	49.9%	49.8%	16.3%	16.4%			
		入院	100.0%	100.0%	97.5%	97.0%	2.5%	3.0%	0.0%	0.0%			
		外来	100.0%	100.0%	21.4%	21.5%	59.1%	58.6%	19.4%	19.9%			
		初診	100.0%	100.0%	14.7%	15.5%	68.2%	66.3%	17.0%	18.3%			
		往診等(再掲)	100.0%	100.0%	38.4%	10.3%	44.2%	44.8%	17.4%	44.8%			
		再来	100.0%	100.0%	23.3%	23.1%	56.6%	56.6%	20.1%	20.3%			
		往診等(再掲)	100.0%	100.0%	11.3%	4.2%	71.7%	86.0%	17.0%	9.8%			
	施設区分別	総数	100.0%	100.0%	100.0%	100.0%	100.0%	100.0%	100.0%	100.0%	100.0%		
		入院	16.3%	16.5%	47.0%	47.3%	0.8%	1.0%	0.0%	0.0%			
		外来	83.7%	82.5%	53.0%	52.4%	99.2%	97.1%	100.0%	100.0%			
		初診(再掲)	18.1%	17.2%	7.9%	7.9%	24.7%	22.9%	18.9%	19.2%			
		往診等(再掲)	0.1%	0.1%	0.1%	0.0%	0.1%	0.1%	0.1%	0.2%			
		再来(再掲)	65.6%	65.2%	45.1%	44.5%	74.5%	74.2%	81.1%	80.8%			
		往診等(再掲)	1.6%	1.4%	0.5%	0.2%	2.3%	2.4%	1.7%	0.8%			
不詳	0.0%	1.0%	0.0%	0.3%	0.0%	1.9%	-	-					

入院・外来の施設別患者数



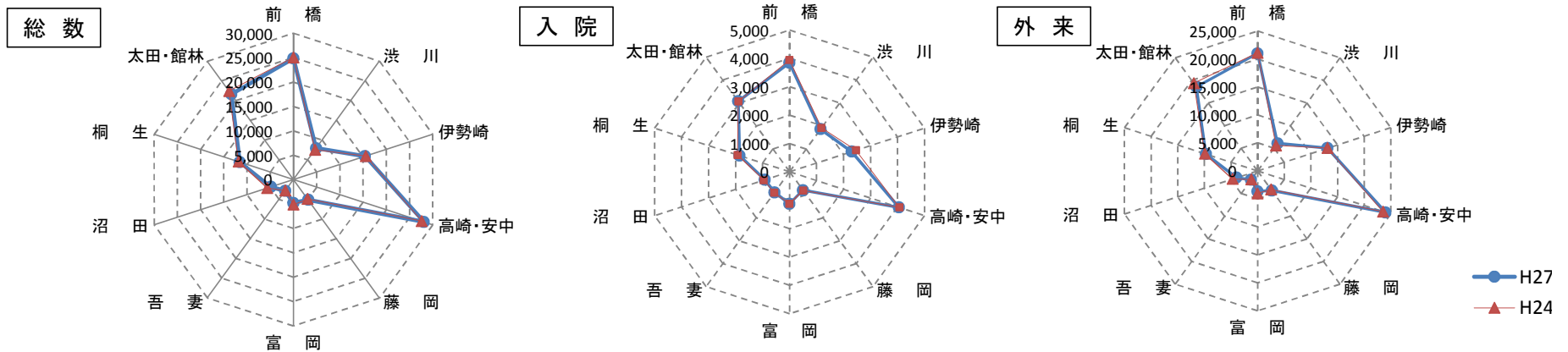
入院・外来の施設別割合



第6表 医療施設所在地(保健医療圏)別、施設の種類・受療の種類別にみた患者数

医療施設所在地 (保健医療圏)	総 数				病 院			一般診療所			歯科診療所	前回比 (総数)
	総数	構成割合	入院	外来	総数	入院	外来	総数	入院	外来	外来	
前橋	24,829	19.5%	3,844	20,985	8,921	3,724	5,197	12,270	120	12,150	3,638	99.2%
前回値	25,019	19.5%	3,941	21,078	9,348	3,842	5,506	11,818	99	11,719	3,853	
渋川	7,925	6.2%	1,862	6,063	3,401	1,852	1,549	3,336	10	3,326	1,188	105.6%
前回値	7,506	5.8%	1,913	5,593	3,305	1,886	1,419	3,185	27	3,158	1,016	
伊勢崎	15,439	12.1%	2,301	13,138	4,354	2,243	2,111	8,368	58	8,310	2,717	99.1%
前回値	15,577	12.1%	2,465	13,112	4,608	2,383	2,183	8,374	82	8,292	2,595	
高崎・安中	28,084	22.1%	4,056	24,028	8,135	3,929	4,206	15,310	127	15,183	4,639	101.7%
前回値	27,625	21.5%	4,069	23,556	7,664	3,882	3,782	15,095	187	14,908	4,866	
藤岡	5,155	4.1%	800	4,355	1,588	782	806	2,842	18	2,824	725	104.5%
前回値	4,935	3.8%	817	4,118	1,562	786	711	2,899	31	2,868	474	
富岡	4,807	3.8%	1,130	3,677	2,151	1,111	1,040	1,979	19	1,960	677	93.1%
前回値	5,164	4.0%	1,130	4,034	2,319	1,114	1,205	2,158	16	2,142	687	
吾妻	2,877	2.3%	895	1,982	1,505	879	626	993	16	977	379	102.2%
前回値	2,816	2.2%	913	1,903	1,596	894	702	767	19	748	453	
沼田	4,866	3.8%	915	3,951	2,092	880	1,212	2,040	35	2,005	734	86.1%
前回値	5,651	4.4%	957	4,694	2,292	914	1,378	2,532	43	2,489	827	
桐生	11,544	9.1%	1,847	9,697	3,815	1,782	2,033	5,732	65	5,667	1,997	97.7%
前回値	11,818	9.2%	1,923	9,895	3,793	1,851	1,942	5,903	72	5,831	2,122	
太田・館林	21,619	17.0%	3,076	18,543	7,050	3,030	4,020	10,567	46	10,521	4,002	96.4%
前回値	22,425	17.4%	3,066	19,359	7,010	3,001	4,009	11,249	65	11,184	4,166	
合計	127,145	100.0%	20,726	106,419	43,012	20,212	22,800	63,437	514	62,923	20,696	98.9%
前回値	128,536	100.0%	21,194	107,342	43,497	20,553	22,944	63,980	641	63,339	21,059	

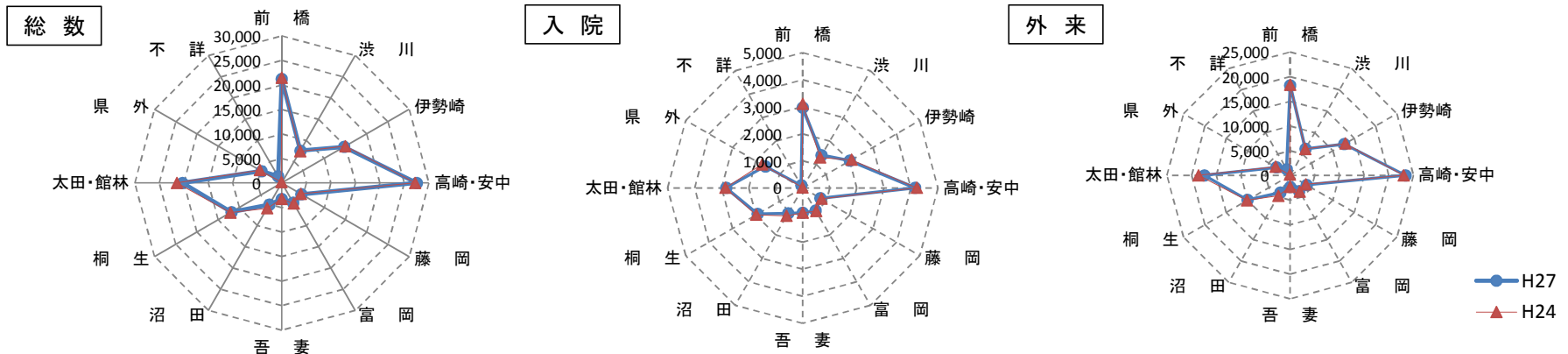
【参考帳票】病院：第18-2表、一般診療所：第18-3表、歯科診療所：第29表



第7表 患者住所地(保健医療圏)別、施設の種類・受療の種類別にみた患者数

患者住所地 (保健医療圏)	総 数				病 院			一般診療所			歯科診療所	前回比 (総数)
	総数	構成割合	入院	外来	総数	入院	外来	総数	入院	外来	外来	
前橋	21,201	16.7%	2,971	18,230	6,274	2,872	3,402	11,517	99	11,418	3,410	99.0%
前回値	21,405	16.7%	3,099	18,306	6,588	3,015	3,573	11,218	84	11,134	3,599	
渋川	7,598	6.0%	1,396	6,202	2,889	1,384	1,505	3,456	12	3,444	1,253	102.1%
前回値	7,441	5.8%	1,295	6,146	2,737	1,265	1,472	3,569	30	3,539	1,135	
伊勢崎	14,691	11.6%	2,013	12,678	4,078	1,965	2,113	8,024	48	7,976	2,589	98.0%
前回値	14,986	11.7%	2,082	12,904	4,200	2,017	2,183	8,254	65	8,189	2,532	
高崎・安中	27,534	21.7%	4,158	23,376	8,669	4,046	4,623	14,456	112	14,344	4,409	101.2%
前回値	27,205	21.2%	4,214	22,991	8,439	4,026	4,413	14,166	188	13,978	4,600	
藤岡	4,625	3.6%	759	3,866	1,435	738	697	2,457	21	2,436	733	103.6%
前回値	4,465	3.5%	799	3,666	1,478	767	711	2,452	32	2,420	535	
富岡	4,633	3.6%	965	3,668	1,888	951	937	2,020	14	2,006	725	95.5%
前回値	4,849	3.8%	989	3,860	1,954	974	980	2,148	15	2,133	747	
吾妻	3,274	2.6%	922	2,352	1,666	902	764	1,182	20	1,162	426	100.2%
前回値	3,268	2.5%	921	2,347	1,773	903	870	993	18	975	502	
沼田	5,125	2.5%	1,084	4,041	2,351	1,057	1,294	2,068	27	2,041	706	85.6%
前回値	5,984	4.7%	1,197	4,787	2,613	1,155	1,458	2,550	42	2,508	502	
桐生	11,878	9.3%	1,923	9,955	4,049	1,847	2,202	5,867	76	5,791	1,962	98.1%
前回値	12,114	9.4%	1,986	10,128	4,011	1,923	2,088	6,003	63	5,940	2,100	
太田・館林	20,250	15.9%	2,832	17,418	6,407	2,790	3,617	10,056	42	10,014	3,787	94.4%
前回値	21,444	16.7%	2,857	18,587	6,564	2,794	3,770	10,924	63	10,861	3,956	
県外	4,799	3.8%	1,591	3,208	3,005	1,558	1,447	1,386	33	1,353	408	92.4%
前回値	5,193	4.0%	1,735	3,458	3,089	1,694	1,395	1,668	41	1,627	436	
不詳	1,537	1.2%	112	1,425	301	102	199	948	10	938	288	844.5%
前回値	182	0.1%	20	162	51	20	31	35	0	35	96	
合計	127,145	100.0%	20,726	106,419	43,012	20,212	22,800	63,437	514	62,923	20,696	98.9%
前回値	128,536	100.0%	21,194	107,342	43,497	20,553	22,944	63,980	641	63,339	20,740	

【参考帳票】病院：第18-2表、一般診療所：第18-3表、歯科診療所：第29表



(3) 一施設当たりの平均患者数

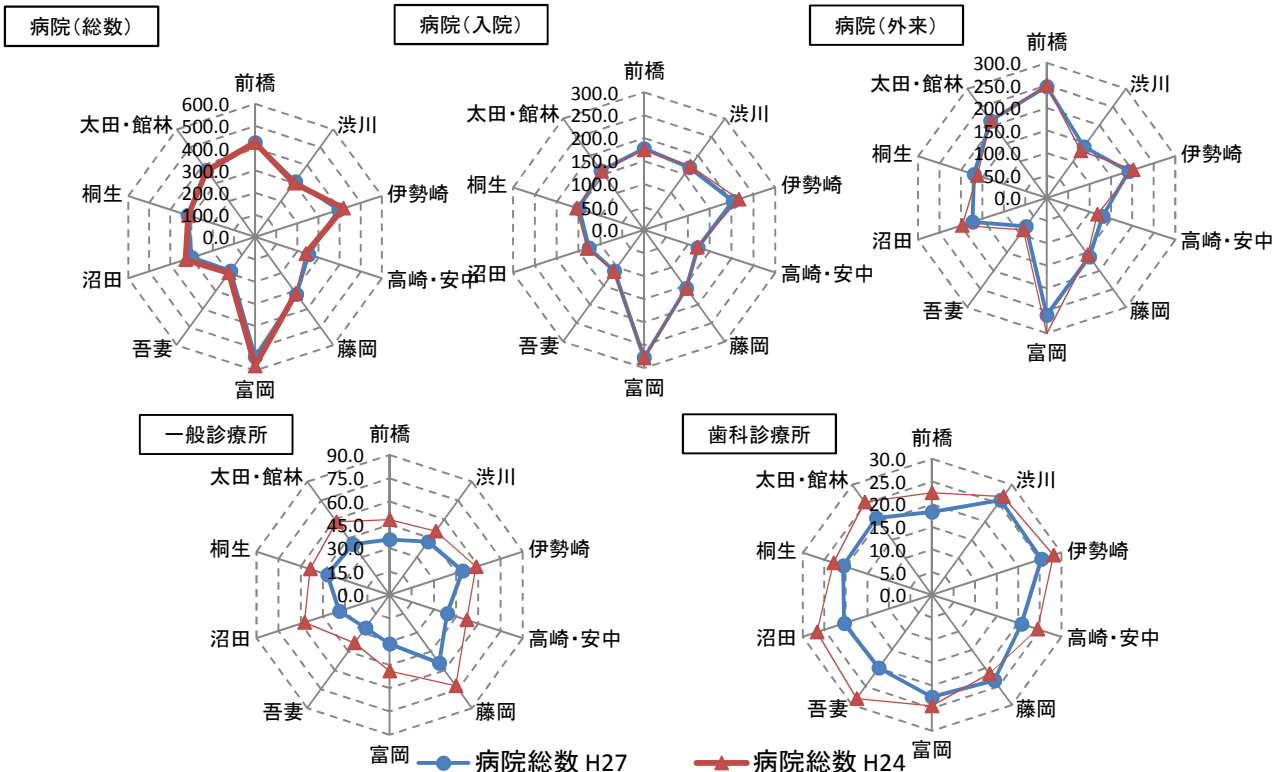
調査日における一施設当たりの平均患者数は、病院で330.9人(入院155.5人、外来175.4人)で前回調査比では99.6%(入院99.1%、外来100.1%)となっています。また、一般診療所では53.7人(前回比96.9%)、歯科診療所では21.1人(前回比85.8%)となっています。

保健医療圏別にみると、病院では、富岡保健医療圏(537.8人)が最も多く、吾妻保健医療圏(188.1人)が最も少なくなっています。一般診療所では、藤岡保健医療圏(54.3人)が最も多く、吾妻保健医療圏(26.4人)が最も少なくなっています。歯科診療所では、渋川保健医療圏(25.8人)が最も多く、前橋保健医療圏(18.3人)が最も少なくなっています。

第8表 医療施設所在地別、施設の種類・受療の種類別にみた一施設当たりの患者数

医療施設所在地 (保健医療圏)	病院						一般診療所		歯科診療所	
	対前回比	入院	対前回比	外来	対前回比		対前回比		対前回比	
前橋	424.8	177.3	247.5	35.5	18.3					
前回値	424.9	174.6	250.3	48.2	22.5					
対前回比	100.0%	101.5%	98.9%	73.6%	81.1%					
渋川	309.2	168.4	140.8	42.1	25.8					
前回値	300.5	171.5	129.0	50.6	26.7					
対前回比	102.9%	98.2%	109.2%	83.3%	96.6%					
伊勢崎	395.8	203.9	191.9	49.5	25.4					
前回値	418.9	216.6	202.3	58.6	28.2					
対前回比	94.5%	94.1%	94.9%	84.5%	90.0%					
高崎・安中	254.2	122.8	131.4	38.9	20.8					
前回値	239.5	121.3	118.2	52.2	24.5					
対前回比	106.1%	101.2%	111.2%	74.5%	85.1%					
藤岡	317.6	156.4	161.2	54.3	23.4					
前回値	312.4	157.2	155.2	72.5	21.5					
対前回比	101.7%	99.5%	103.9%	74.9%	108.5%					
富岡	537.8	277.8	260.0	31.6	22.6					
前回値	579.8	278.5	301.3	49.0	24.5					
対前回比	92.8%	99.7%	86.3%	64.5%	92.0%					
吾妻	188.1	109.9	78.3	26.4	19.9					
前回値	199.5	111.8	87.8	38.4	28.3					
対前回比	94.3%	98.3%	89.2%	68.9%	70.5%					
沼田	298.9	125.7	173.1	34.0	20.4					
前回値	327.4	130.6	196.9	57.5	26.7					
対前回比	91.3%	96.3%	88.0%	59.1%	76.4%					
桐生	317.9	148.5	169.4	42.0	20.6					
前回値	316.1	154.3	161.8	53.7	22.8					
対前回比	100.6%	96.3%	104.7%	78.2%	90.2%					
太田・館林	371.1	159.5	211.6	40.2	21.0					
前回値	368.9	157.9	211.0	58.0	25.2					
対前回比	100.6%	101.0%	100.3%	69.3%	83.0%					
平均	330.9	155.5	175.4	39.7	21.1					
前回値	332.0	156.9	175.1	53.7	24.6					
対前回比	99.6%	99.1%	100.1%	73.9%	85.8%					

【参考帳票】(概要)第2表、第6表



(4) 年齢階級別、性別患者数

年齢階級別に患者数をみると、65歳以上の患者数が64,611人(総患者数の50.8%)であり、全体の患者数のおよそ半数を占めています。

また、前回の年齢構成割合と比較すると、15～64歳が2.6ポイント減少しているのに対し、1～14歳が0.3ポイント、65歳以上が3.3ポイント、75歳以上が1.9ポイント増加しています。

性別についてみると、男性55,358人(総患者数の43.5%)、女性71,672人(同56.4%)となっており、1～14歳までは、男性の割合が多く、15歳以上では女性の割合が多いことがわかります。

第9表 年齢階級別、性別患者数

年齢階級	患者数				構成割合			男女割合	
	総数	男	女	不詳	総数	男	女	男	女
総数	127,145	55,358	71,672	115	100.0%	100.0%	100.0%	43.5%	56.4%
前回値	128,536	56,195	72,249	92	100.0%	100.0%	100.0%	43.7%	56.2%
0歳	765	373	392	0	0.6%	0.7%	0.5%	48.8%	51.2%
前回値	1,562	813	749	0	1.2%	1.4%	1.0%	52.0%	48.0%
1～4歳	5,125	2,701	2,423	1	4.0%	4.9%	3.4%	52.7%	47.3%
前回値	5,268	2,768	2,497	3	4.1%	4.9%	3.5%	52.5%	47.4%
5～9歳	4,583	2,386	2,192	5	3.6%	4.3%	3.1%	52.1%	47.8%
前回値	4,807	2,545	2,257	5	3.7%	4.5%	3.1%	52.9%	47.0%
10～14歳	2,915	1,534	1,381	0	2.3%	2.8%	1.9%	52.6%	47.4%
前回値	3,066	1,633	1,430	3	2.4%	2.9%	2.0%	53.3%	46.6%
15～19歳	1,942	956	983	3	1.5%	1.7%	1.4%	49.2%	50.6%
前回値	1,918	887	1,029	2	1.5%	1.6%	1.4%	46.2%	53.6%
20～24歳	1,974	735	1,239	0	1.6%	1.3%	1.7%	37.2%	62.8%
前回値	2,150	792	1,358	0	1.7%	1.4%	1.9%	36.8%	63.2%
25～29歳	2,772	953	1,818	1	2.2%	1.7%	2.5%	34.4%	65.6%
前回値	3,198	1,063	2,134	1	2.5%	1.9%	3.0%	33.2%	66.7%
30～34歳	3,736	1,231	2,500	5	2.9%	2.2%	3.5%	32.9%	66.9%
前回値	4,134	1,381	2,749	4	3.2%	2.5%	3.8%	33.4%	66.5%
35～39歳	4,554	1,634	2,916	4	3.6%	3.0%	4.1%	35.9%	64.0%
前回値	5,027	1,866	3,159	2	3.9%	3.3%	4.4%	37.1%	62.8%
40～44歳	5,736	2,247	3,487	2	4.5%	4.1%	4.9%	39.2%	60.8%
前回値	5,310	2,188	3,118	4	4.1%	3.9%	4.3%	41.2%	58.7%
45～49歳	5,680	2,344	3,332	4	4.5%	4.2%	4.6%	41.3%	58.7%
前回値	5,016	2,210	2,805	1	3.9%	3.9%	3.9%	44.1%	55.9%
50～54歳	5,957	2,534	3,418	5	4.7%	4.6%	4.8%	42.5%	57.4%
前回値	5,769	2,554	3,214	1	4.5%	4.5%	4.4%	44.3%	55.7%
55～59歳	6,594	2,990	3,599	5	5.2%	5.4%	5.0%	45.3%	54.6%
前回値	7,446	3,398	4,041	7	5.8%	6.0%	5.6%	45.6%	54.3%
60～64歳	9,287	4,309	4,965	13	7.3%	7.8%	6.9%	46.4%	53.5%
前回値	12,104	5,686	6,410	8	9.4%	10.1%	8.9%	47.0%	53.0%
65～69歳	14,243	6,815	7,421	7	11.2%	12.3%	10.4%	47.8%	52.1%
前回値	12,585	6,016	6,566	3	9.8%	10.7%	9.1%	47.8%	52.2%
70～74歳	13,143	6,123	7,010	10	10.3%	11.1%	9.8%	46.6%	53.3%
前回値	13,283	6,191	7,086	6	10.3%	11.0%	9.8%	46.6%	53.3%
75～79歳	16,921	7,066	9,844	11	13.3%	12.8%	13.7%	41.8%	58.2%
前回値	13,154	5,901	7,250	3	10.2%	10.5%	10.0%	44.9%	55.1%
80歳以上	20,304	7,779	12,519	6	16.0%	14.1%	17.5%	38.3%	61.7%
前回値	22,065	8,026	14,036	3	17.2%	14.3%	19.4%	36.4%	63.6%
年齢不詳	914	648	233	33	0.7%	1.2%	0.3%	70.9%	25.5%
前回値	674	277	361	36	0.5%	0.5%	0.5%	41.1%	53.6%
0～14歳(再掲)	13,388	6,994	6,388	6	10.5%	12.6%	8.9%	52.2%	47.7%
前回値	13,141	6,946	6,184	11	10.2%	12.4%	8.6%	52.9%	47.1%
15～64歳(再掲)	48,232	19,933	28,257	42	37.9%	36.0%	39.4%	41.3%	58.6%
前回値	52,072	22,025	30,017	30	40.5%	39.2%	41.5%	42.3%	57.6%
65歳以上(再掲)	64,611	27,783	36,794	34	50.8%	50.2%	51.3%	43.0%	56.9%
前回値	61,087	26,134	34,938	15	47.5%	46.5%	48.4%	42.8%	57.2%
75歳以上(再掲)	37,225	14,845	22,363	17	29.3%	26.8%	31.2%	39.9%	60.1%
前回値	35,219	13,927	21,286	6	27.4%	24.8%	29.5%	39.5%	60.4%

【参考帳票】病院・一般診療所：第4表、歯科診療所：外表

注：歯科診療所分を含む

(5) 年齢階級別、入院・外来別患者数

入院・外来別の患者数では、65歳以上の患者数が、入院で14,522人(入院患者総数の70.1%)、外来で50,089人(外来患者総数の47.1%)となっています。入院・外来ともに65歳以上の構成割合は増加傾向にあります。

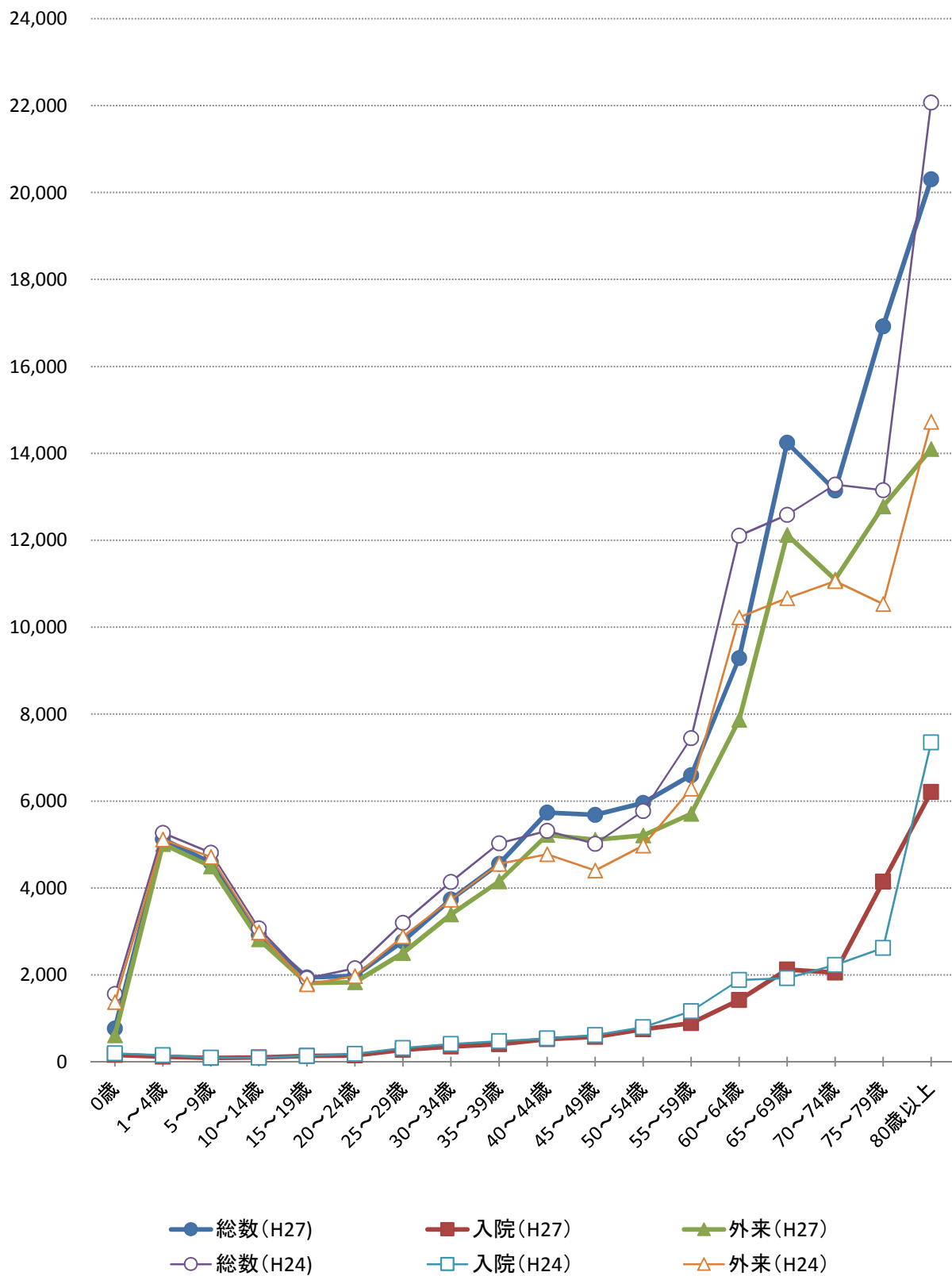
第10表 年齢階級別、入院・外来別患者数

年齢階級	患者数			構成割合			入院・外来割合	
	総数	入院	外来	総数	入院	外来	入院	外来
総数	127,145	20,726	106,419	95.5%	100.0%	100.0%	16.3%	83.7%
前回値	128,536	21,195	107,341	100.0%	100.0%	100.0%	16.5%	83.5%
0歳	765	156	609	0.6%	0.8%	0.6%	20.4%	79.6%
前回値	1,562	190	1,372	1.2%	0.9%	1.3%	12.2%	87.8%
1～4歳	5,125	118	5,007	4.0%	0.6%	4.7%	2.3%	97.7%
前回値	5,268	152	5,116	4.1%	0.7%	4.8%	2.9%	97.1%
5～9歳	4,583	88	4,495	3.6%	0.4%	4.2%	1.9%	98.1%
前回値	4,808	96	4,712	3.7%	0.5%		2.0%	98.0%
10～14歳	2,915	101	2,814	2.3%	0.5%	2.6%	3.5%	96.5%
前回値	3,066	92	2,974	2.4%	0.4%	2.8%	3.0%	97.0%
15～19歳	1,942	132	1,810	1.5%	0.6%	1.7%	6.8%	93.2%
前回値	1,918	134	1,784	1.5%	0.6%	1.7%	7.0%	93.0%
20～24歳	1,974	147	1,827	1.6%	0.7%	1.7%	7.4%	92.6%
前回値	2,150	181	1,969	1.7%	0.9%	1.8%	8.4%	91.6%
25～29歳	2,772	273	2,499	2.2%	1.3%	2.3%	9.8%	90.2%
前回値	3,198	315	2,883	2.5%	1.5%	2.7%	9.8%	90.2%
30～34歳	3,736	348	3,388	2.9%	1.7%	3.2%	9.3%	90.7%
前回値	4,136	406	3,730	3.2%	1.9%	3.5%	9.8%	90.2%
35～39歳	4,554	403	4,151	3.6%	1.9%	3.9%	8.8%	91.2%
前回値	5,027	474	4,553	3.9%	2.2%	4.2%	9.4%	90.6%
40～44歳	5,736	518	5,218	4.5%	2.5%	4.9%	9.0%	91.0%
前回値	5,310	538	4,772	4.1%	2.5%	4.4%	10.1%	89.9%
45～49歳	5,680	570	5,110		2.8%	4.8%	10.0%	90.0%
前回値	5,014	614	4,400	3.9%	2.9%	4.1%	12.2%	87.8%
50～54歳	5,957	749	5,208	4.7%	3.6%	4.9%	12.6%	87.4%
前回値	5,769	795	4,974	4.5%	3.8%	4.6%	13.8%	86.2%
55～59歳	6,594	887	5,707	5.2%	4.3%	5.4%	13.5%	86.5%
前回値	7,444	1,160	6,284	5.8%	5.5%	5.9%	15.6%	84.4%
60～64歳	9,287	1,422	7,865	7.3%	6.9%	7.4%	15.3%	84.7%
前回値	12,105	1,880	10,225	9.4%	8.9%	9.5%	15.5%	84.5%
65～69歳	14,243	2,119	12,124	11.2%	10.2%	11.4%	14.9%	85.1%
前回値	12,586	1,922	10,664	9.8%	9.1%	9.9%	15.3%	84.7%
70～74歳	13,143	2,052	11,091	10.3%	9.9%	10.4%	15.6%	84.4%
前回値	13,280	2,224	11,056	10.3%	10.5%	10.3%	16.7%	83.3%
75～79歳	16,921	4,144	12,777	13.3%	20.0%	12.0%	24.5%	75.5%
前回値	13,151	2,616	10,535	10.2%	12.3%	9.8%	19.9%	80.1%
80歳以上	20,304	6,207	14,097	16.0%	29.9%	13.2%	30.6%	69.4%
前回値	22,071	7,345	14,726	17.2%	34.7%	13.7%	33.3%	66.7%
年齢不詳	914	292	622	0.7%	1.4%	0.6%	31.9%	68.1%
前回値	674	62	612	0.5%	0.3%	0.6%	9.2%	90.8%
0～14歳(再掲)	13,388	463	12,925	10.5%	2.2%	12.1%	3.5%	96.5%
前回値	14,703	529	14,174	11.4%	2.4%	13.3%	3.6%	96.4%
15～64歳(再掲)	48,232	5,449	42,783	37.9%	26.3%	40.2%	11.3%	88.7%
前回値	52,071	6,497	45,574	40.5%	30.7%	42.5%	12.5%	87.5%
65歳以上(再掲)	64,611	14,522	50,089	50.8%	70.1%	47.1%	22.5%	77.5%
前回値	61,088	14,107	46,981	47.5%	66.6%	43.8%	23.1%	76.9%
75歳以上(再掲)	37,225	10,351	26,874	29.3%	49.9%	25.3%	27.8%	72.2%
前回値	35,222	9,961	25,261	27.4%	47.0%	23.5%	28.3%	71.7%

【参考帳票】病院・一般診療所：第7表、歯科診療所：第27表

注：歯科診療所分を含む

第10表ーグラフ 年齢階級別、入院・外来別患者数



(6) 主要疾患別、性別にみた患者数

疾病大分類別の患者数についてみると、「XI 消化器系の疾患」が最も多く22,387人(構成割合17.6%)、続いて「IX 循環器系の疾患」16,559人(同13.0%)、「X 呼吸器系の疾患」12,283人(同9.7%)という順になっています。疾病別の構成割合では、「VI 神経系の疾患」、「VII 眼及び付属器の疾患」、「XIV 腎尿路生殖器系の疾患」等で割合の増加が見受けられます。

第11表 疾病大分類別、性別にみた患者数

疾病大分類	患者数				構成割合			男女比	
	総数	男	女	不詳	総数	男	女	男	女
総数	127,145	55,358	71,672	115	100.0%	100.0%	100.0%	43.5%	56.4%
前回値	128,536	56,195	72,249	92	100.0%	100.0%	100.0%	43.7%	56.2%
I 感染症及び寄生虫症	2,678	1,202	1,476	-	2.1%	2.2%	2.1%	44.9%	55.1%
前回値	2,756	1,274	1,482	-	2.1%	2.3%	2.1%	46.2%	53.8%
II 新生物	5,866	2,875	2,991	-	4.6%	5.2%	4.2%	49.0%	51.0%
前回値	5,830	3,001	2,829	-	4.5%	5.3%	3.9%	51.5%	48.5%
III 血液及び造血器の疾患並びに免疫機構の障害	527	162	365	-	0.4%	0.3%	0.5%	30.7%	69.3%
前回値	554	155	399	-	0.4%	0.3%	0.6%	28.0%	72.0%
IV 内分泌、栄養及び代謝疾患	5,332	2,218	3,114	-	4.2%	4.0%	4.3%	41.6%	58.4%
前回値	6,666	2,758	3,908	-	5.2%	4.9%	5.4%	41.4%	58.6%
V 精神及び行動の障害	7,523	3,713	3,810	-	5.9%	6.7%	5.3%	49.4%	50.6%
前回値	8,500	3,984	4,516	-	6.6%	7.1%	6.3%	46.9%	53.1%
VI 神経系の疾患	3,915	1,589	2,326	-	3.1%	2.9%	3.2%	40.6%	59.4%
前回値	3,635	1,496	2,139	-	2.8%	2.7%	3.0%	41.2%	58.8%
VII 眼及び付属器の疾患	4,698	1,859	2,839	-	3.7%	3.4%	4.0%	39.6%	60.4%
前回値	4,308	1,578	2,730	-	3.4%	2.8%	3.8%	36.6%	63.4%
VIII 耳及び乳様突起の疾患	1,590	705	885	-	1.3%	1.3%	1.2%	44.3%	55.7%
前回値	1,598	707	891	-	1.2%	1.3%	1.2%	44.2%	55.8%
IX 循環器系の疾患	16,559	7,655	8,904	-	13.0%	13.8%	12.4%	46.2%	53.8%
前回値	18,130	8,146	9,984	-	14.1%	14.5%	13.8%	44.9%	55.1%
X 呼吸器系の疾患	12,283	5,884	6,399	-	9.7%	10.6%	8.9%	47.9%	52.1%
前回値	13,539	6,525	7,014	-	10.5%	11.6%	9.7%	48.2%	51.8%
XI 消化器系の疾患	22,387	9,688	12,611	88	17.6%	17.5%	17.6%	43.3%	56.3%
前回値	21,786	9,559	12,227	76	16.9%	17.0%	16.9%	43.9%	56.1%
XII 皮膚及び皮下組織の疾患	4,077	1,790	2,287	-	3.2%	3.2%	3.2%	43.9%	56.1%
前回値	4,095	1,857	2,238	-	3.2%	3.3%	3.1%	45.3%	54.7%
XIII 筋骨格系及び結合組織の疾患	11,658	4,428	7,230	-	9.2%	8.0%	10.1%	38.0%	62.0%
前回値	11,602	4,327	7,275	-	9.0%	7.7%	10.1%	37.3%	62.7%
XIV 腎尿路生殖器系の疾患	5,741	2,620	3,121	-	4.5%	4.7%	4.4%	45.6%	54.4%
前回値	5,042	2,408	2,634	-	3.9%	4.3%	3.6%	47.8%	52.2%
XV 妊娠、分娩及び産じよく	481	0	481	-	0.4%	-	0.7%	-	100.0%
前回値	356	-	356	-	0.3%	-	0.5%	-	100.0%
XVI 周産期に発生した病態	181	97	84	-	0.1%	0.2%	0.1%	53.6%	46.4%
前回値	153	77	76	-	0.1%	0.1%	0.1%	50.3%	49.7%
XVII 先天奇形、変形及び染色体異常	195	97	98	-	0.2%	0.2%	0.1%	49.7%	50.3%
前回値	224	112	112	-	0.2%	0.2%	0.2%	50.0%	50.0%
XVIII 症状、徴候及び異常臨床所見・異常検査所見で他に分類されないもの	1,150	405	745	-	0.9%	0.7%	1.0%	35.2%	64.8%
前回値	1,173	472	701	-	0.9%	0.8%	1.0%	40.2%	59.8%
XIX 損傷、中毒及びその他の外因の影響	7,972	3,701	4,271	-	6.3%	6.7%	6.0%	46.4%	53.6%
前回値	7,256	3,403	3,853	-	5.6%	6.1%	5.3%	46.9%	53.1%
XXI 健康状態に影響を及ぼす要因及び保健サービスの利用	11,543	4,442	7,077	24	9.1%	8.0%	9.9%	38.5%	61.3%
前回値	11,046	4,281	6,765	14	8.6%	7.6%	9.4%	38.8%	61.2%
不詳	789	228	558	3	0.6%	0.4%	0.8%	28.9%	70.7%
前回値	195	75	120	2	0.2%	0.1%	0.2%	38.5%	61.5%

【参考帳票】病院・一般診療所：第4表、歯科診療所：外表

注1：歯科診療所分も含む

注2：標章記号 統計項目のあり得ない場合「・」

(7) 主要疾患別、入院・外来別にみた患者数

入院・外来別の患者数についてみると、入院では「V 精神及び行動の障害」が4,337人(構成割合20.9%)と最も多く、続いて「IX 循環器系の疾患」3,714人(同14.1%)、「II 新生物」2,105人(同10.2%)という順になっています。

外来では、「XI 消化器系の疾患」が19,099人(構成割合17.9%)と最も多く、続いて「IX 循環器系の疾患」12,845人(同12.1%)、「X 呼吸器系の疾患」10,735人(同10.1%)という順になっています。

第12表 疾病大分類別、入院・外来別にみた患者数

疾病大分類	患者数			構成割合			入院・外来比	
	総数	入院	外来	総数	入院	外来	入院	外来
総数	127,145	20,726	106,419	100.0%	100.0%	100.0%	16.3%	83.7%
前回値	128,536	21,195	107,341	100.0%	100.0%	100.0%	16.5%	83.5%
I 感染症及び寄生虫症	2,678	449	2,229	2.1%	2.2%	2.1%	16.8%	83.2%
前回値	2,756	319	2,437	2.1%	1.5%	2.3%	11.6%	88.4%
II 新生物	5,866	2,105	3,761	4.6%	10.2%	3.5%	35.9%	64.1%
前回値	5,830	2,344	3,486	4.5%	11.1%	3.2%	40.2%	59.8%
III 血液及び造血器の疾患並びに免疫機構の障害	527	118	409	0.4%	0.6%	0.4%	22.4%	77.6%
前回値	554	126	428	0.4%	0.6%	0.4%	22.7%	77.3%
IV 内分泌、栄養及び代謝疾患	5,332	231	5,101	4.2%	1.1%	4.8%	4.3%	95.7%
前回値	6,666	405	6,261	5.2%	1.9%	5.8%	6.1%	93.9%
V 精神及び行動の障害	7,523	4,337	3,186	5.9%	20.9%	3.0%	57.6%	42.4%
前回値	8,500	4,574	3,926	6.6%	21.6%	3.7%	53.8%	46.2%
VI 神経系の疾患	3,915	1,567	2,348	3.1%	7.6%	2.2%	40.0%	60.0%
前回値	3,635	1,493	2,142	2.8%	7.0%	2.0%	41.1%	58.9%
VII 眼及び付属器の疾患	4,698	103	4,595	3.7%	0.5%	4.3%	2.2%	97.8%
前回値	4,308	140	4,168	3.4%	0.7%	3.9%	3.2%	96.8%
VIII 耳及び乳様突起の疾患	1,590	49	1,541	1.3%	0.2%	1.4%	3.1%	96.9%
前回値	1,598	40	1,558	1.2%	0.2%	1.5%	2.5%	97.5%
IX 循環器系の疾患	16,559	3,714	12,845	13.0%	17.9%	12.1%	22.4%	77.6%
前回値	18,130	3,965	14,165	14.1%	18.7%	13.2%	21.9%	78.1%
X 呼吸器系の疾患	12,283	1,548	10,735	9.7%	7.5%	10.1%	12.6%	87.4%
前回値	13,539	1,671	11,868	10.5%	7.9%	11.1%	12.3%	87.7%
XI 消化器系の疾患	22,387	1,096	21,291	17.6%	5.3%	20.0%	4.9%	95.1%
前回値	21,848	1,084	20,764	17.0%	5.1%	19.3%	5.0%	95.0%
XII 皮膚及び皮下組織の疾患	4,077	169	3,908	3.2%	0.8%	3.7%	4.1%	95.9%
前回値	4,095	161	3,934	3.2%	0.8%	3.7%	3.9%	96.1%
XIII 筋骨格系及び結合組織の疾患	11,658	1,055	10,603	9.2%	5.1%	10.0%	9.0%	91.0%
前回値	11,602	1,074	10,528	9.0%	5.1%	9.8%	9.3%	90.7%
XIV 腎尿路生殖器系の疾患	5,741	807	4,934	4.5%	3.9%	4.6%	14.1%	85.9%
前回値	5,042	796	4,246	3.9%	3.8%	4.0%	15.8%	84.2%
XV 妊娠、分娩及び産じょく	481	260	221	0.4%	1.3%	0.2%	54.1%	45.9%
前回値	356	184	172	0.3%	0.9%	0.2%	51.7%	48.3%
XVI 周産期に発生した病態	181	115	66	0.1%	0.6%	0.1%	63.5%	36.5%
前回値	153	105	48	0.1%	0.5%	0.0%	68.6%	31.4%
XVII 先天奇形、変形及び染色体異常	195	61	134	0.2%	0.3%	0.1%	31.3%	68.7%
前回値	224	107	117	0.2%	0.5%	0.1%	47.8%	52.2%
XVIII 症状、徴候及び異常臨床所見・異常検査所見で他に分類されないもの	1,150	221	929	0.9%	1.1%	0.9%	19.2%	80.8%
前回値	1,173	263	910	0.9%	1.2%	0.8%	22.4%	77.6%
XIX 損傷、中毒及びその他の外因の影響	7,972	2,398	5,574	6.3%	11.6%	5.2%	30.1%	69.9%
前回値	7,574	2,051	5,523	5.9%	9.7%	5.1%	27.1%	72.9%
XXI 健康状態に影響を及ぼす要因及び保健サービスの利用	11,543	161	11,382	9.1%	0.8%	10.7%	1.4%	98.6%
前回値	10,798	258	10,540	8.4%	1.2%	9.8%	2.4%	97.6%
不詳	789	162	627	0.6%	0.8%	0.6%	20.5%	79.5%
前回値	155	35	120	0	0	0	0	1

注：歯科診療所患者を含む

【参考帳票】病院・一般診療所：第1表、歯科診療所：第30表

(8) 歯科診療所の患者数

歯科診療所の患者数は20,696人となっています。性別にみると、男性8,731人(男女割合42.2%)、女性11,850人(同57.3%)となっています。

年齢別の構成割合をみると、前年度に比べ、0～14歳、15～64歳の患者割合が減少しているのに対して、65歳以上の患者割合は男性で3.5ポイント、女性で4.9ポイント増加しています。

第13表 年齢階級別、性別患者数(歯科)

年齢階級	患者数				構成割合			男女割合	
	総数	男	女	不詳	総数	男	女	男	女
総数	20,696	8,731	11,850	115	100.0%	97.1%	100.0%	42.2%	57.3%
前年度	21,260	9,334	11,926	92	101.4%	101.7%	101.1%	43.9%	56.1%
0歳	1	0	1	0	0.0%	0.0%	0.0%	0.0%	100.0%
前年度	5	4	1	0	0.0%	0.0%	0.0%	80.0%	20.0%
1～4歳	269	128	140	1	1.3%	1.5%	1.2%	47.6%	52.0%
前年度	360	193	164	3	1.7%	2.2%	1.4%	53.6%	45.6%
5～9歳	976	481	490	5	4.7%	5.5%	4.1%	49.3%	50.2%
前年度	1,136	565	566	5	5.4%	6.2%	4.8%	49.7%	49.8%
10～14歳	523	251	272	0	2.5%		2.3%	48.0%	52.0%
前年度	634	317	314	3	3.0%	3.5%	2.7%	50.0%	49.5%
15～19歳	391	182	206	3	1.9%	2.1%	1.7%	46.5%	52.7%
前年度	404	181	221	2	1.9%	2.0%	1.9%	44.8%	54.7%
20～24歳	418	151	267	0	2.0%	1.7%	2.3%	36.1%	63.9%
前年度	458	199	259	0	2.2%	2.2%	2.2%	43.4%	56.6%
25～29歳	576	233	342	2	2.8%	2.7%	2.9%	40.5%	59.4%
前年度	665	272	392	1	3.2%	3.0%	3.3%	40.9%	58.9%
30～34歳	760	300	455	4	3.7%	3.4%	3.8%	39.5%	59.9%
前年度	1,147	485	662	-	5.4%	5.2%	5.6%	42.3%	57.7%
35～39歳	942	389	549	4	4.6%	4.5%	4.6%	41.3%	58.3%
前年度	1,106	453	651	2	5.3%	4.9%	5.5%	41.0%	58.9%
40～44歳	1,274	511	761	2	6.2%	5.9%	6.4%	40.1%	59.7%
前年度	1,205	487	714	4	5.7%	5.3%	6.1%	40.4%	59.3%
45～49歳	1,350	561	785	5	6.5%	6.4%	6.6%	41.6%	58.1%
前年度	1,101	427	673	1	5.2%	4.6%	5.7%	38.8%	61.1%
50～54歳	1,247	509	733	6	6.0%	5.8%	6.2%	40.8%	58.8%
前年度	1,306	531	774	1	6.2%	5.8%	6.6%	40.7%	59.3%
55～59歳	1,431	585	841	5	6.9%	6.7%	7.1%	40.9%	58.8%
前年度	1,607	648	952	7	7.6%	7.1%	8.1%	40.3%	59.2%
60～64歳	1,920	791	1,116	11	9.3%	9.1%	9.4%	41.2%	58.1%
前年度	2,384	1,066	1,310	8	11.3%	11.6%	11.1%	44.7%	54.9%
65～69歳	2,481	1,079	1,395	8	12.0%	12.4%	11.8%	43.5%	56.2%
前年度	2,344	1,082	1,259	3	11.1%	11.8%	10.7%	46.2%	53.7%
70～74歳	2,094	926	1,158	8	10.1%	10.6%	9.8%	44.2%	55.3%
前年度	2,108	954	1,148	6	10.0%	10.4%	9.7%	45.3%	54.5%
75～79歳	2,011	848	1,152	10	9.7%	9.7%	9.7%	42.2%	57.3%
前年度	1,685	763	919	3	8.0%	8.3%	7.8%	45.3%	54.5%
80歳以上	1,837	730	1,101	7	8.9%	8.4%	9.3%	39.7%	59.9%
前年度	1,522	643	876	3	7.2%	7.0%	7.4%	42.2%	57.6%
年齢不詳	195	76	86	34	0.9%	0.9%	0.7%	39.0%	44.1%
前年度	176	68	72	36	0.8%	0.7%	0.6%	38.6%	40.9%
0～14歳(再掲)	1,769	860	902	6	8.5%	9.8%	7.6%	48.6%	51.0%
前年度	2,130	1,075	1,044	11	10.1%	11.7%	8.9%	50.5%	49.0%
15～64歳(再掲)	10,309	4,212	6,055	42	49.8%	48.2%	51.1%	40.9%	58.7%
前年度	11,089	4,595	6,464	30	52.7%	50.0%	54.9%	41.4%	58.3%
65歳以上(再掲)	8,422	3,583	4,806	33	40.7%	41.0%	40.6%	42.5%	57.1%
前年度	7,659	3,442	4,202	15	36.4%	37.5%	35.7%	44.9%	54.9%
75歳以上(再掲)	3,848	1,578	2,253	17	18.6%	18.1%	19.0%	41.0%	58.5%
前年度	3,207	1,406	1,795	6	15.2%	15.3%	15.2%	43.8%	56.0%

【参考帳票】歯科診療所：第27表

(9) 診療間隔

外来患者のうち、再来患者の前回診療日から調査日までの平均診療間隔についてみると、総数では病院で12.4日、一般診療所で3.2日伸びています。

「X V 妊娠、分娩及び産じょく」等の一部を除き、全体的に平均診療間隔が伸びている傾向にあります。

第14表 疾病大分類別、施設の種類の別再来患者の平均診療間隔

疾病大分類	施設の種類の別			今回－前回		
	総数	病院	一般診療所	総数	病院	一般診療所
総数	25.9	32.7	23.2	5.8	12.4	3.2
前回値	20.1	20.3	20.0			
I 感染症及び寄生虫症	23.0	32.1	20.0	5.2	14.1	2.3
前回値	17.8	18.0	17.7			
II 新生物	37.0	38.1	32.8	17.2	18.7	11.8
前回値	19.8	19.4	21.0			
III 血液及び造血器の疾患並びに免疫機構の障害	31.1	35.5	27.4	12.0	13.4	9.9
前回値	19.1	22.1	17.5			
IV 内分泌、栄養及び代謝疾患	33.4	41.0	30.7	10.4	16.9	8.2
前回値	23.0	24.1	22.5			
V 精神及び行動の障害	22.6	20.9	24.2	3.2	3.6	3.1
前回値	19.4	17.3	21.1			
VI 神経系の疾患	28.7	34.8	24.6	7.7	12.7	4.3
前回値	21.0	22.1	20.3			
VII 眼及び付属器の疾患	56.9	55.3	57.3	30.7	30.3	30.9
前回値	26.2	25.0	26.4			
VIII 耳及び乳様突起の疾患	19.0	35.6	15.8	0.3	14.3	▲ 2.5
前回値	18.7	21.3	18.3			
IX 循環器系の疾患	29.6	37.1	26.8	7.1	13.5	4.6
前回値	22.5	23.6	22.2			
X 呼吸器系の疾患	21.5	32.9	19.7	0.3	10.7	▲ 1.4
前回値	21.2	22.2	21.1			
XI 消化器系の疾患	26.3	28.9	24.7	6.2	8.8	4.6
前回値	20.1	20.1	20.1			
XII 皮膚及び皮下組織の疾患	28.1	33.9	26.8	4.2	10.7	2.8
前回値	23.9	23.2	24.0			
XIII 筋骨格系及び結合組織の疾患	16.6	31.6	12.9	2.6	12.7	0.1
前回値	14.0	18.9	12.8			
XIV 泌尿路生殖器系の疾患	19.4	25.0	16.3	6.4	12.8	2.8
前回値	13.0	12.2	13.5			
XV 妊娠、分娩及び産じょく	13.2	16.2	9.5	▲ 2.2	1.3	▲ 6.2
前回値	15.4	14.9	15.7			
XVI 周産期に発生した病態	36.8	42.3	9.4	16.9	21.3	▲ 6.7
前回値	19.9	21.0	16.1			
XVII 先天奇形、変形及び染色体異常	37.5	40.8	16.4	14.9	17.5	▲ 3.7
前回値	22.6	23.3	20.1			
XVIII 症状、徴候及び異常臨床所見・異常検査所見で他に分類されないもの	26.6	33.7	21.6	4.9	10.7	0.8
前回値	21.7	23.0	20.8			
XIX 損傷、中毒及びその他の外因の影響	9.0	17.4	5.8	▲ 2.6	2.8	▲ 4.5
前回値	11.6	14.6	10.3			
XXI 健康状態に影響を及ぼす要因及び保健サービスの利用	24.4	24.3	24.5	▲ 2.0	▲ 0.4	▲ 2.3
前回値	26.4	24.7	26.8			
XXII 特殊目的コード	0.0	0.0	0.0	-	-	-
前回値	-	-	-			
不詳	29.7	32.7	28.1	6.1	13.4	3.8
前回値	23.6	19.3	24.3			

注：歯科診療所分を除く

【参考帳票】病院・一般診療所：第10-1表～第10-3表