

とらいあんぐるん

ぐんま男女共同参画センター通信 Gunma Gender Equality Center

発行／ぐんま男女共同参画センター

No.61

男女共同参画の視点から「防災ノート」発行



先月、東北地方で震度6強の地震が発生し、本県でも震度4の強い揺れを感じました。ふと頭をよぎったのは、東日本大震災…あれから10年経ちますが、過去の災害の経験はいかされているでしょうか。

これまでの災害対応において、様々な意思決定過程への女性の参画が十分確保されず、男女のニーズの違いが配慮されないなどの課題がありました。この課題に対応するため、ぐんま男女共同参画センターでは群馬県女性団体連絡協議会と協働で、男女共同参画の視点を取り入れた防災ノートを作成しました。

内閣府が発行したガイドライン等の内容を集約しただけでなく、群馬県の現状を踏まえた内容となっています。過去の防災・災害復興の過程において、男女共同参画の視点が欠けていたことによる様々な問題を、絶対に次の災害で繰り返さないために、平常時から、私たちにできることを考えましょう。

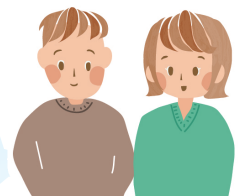
群馬県は自然災害に強い!?

災害は、忘れた頃にやってくる…けど。
日頃からの備えは大丈夫!・・・なの?



男性・女性・多様な視点がなぜ必要なの?

- ・過去の災害において、避難所等の現場で、男性を中心とした運営の結果、男女のニーズの違いに気付かずに、男女とも困難に遭遇したとの報告がありました。
- ・一方、男女がともに協力し合いコミュニケーションがとれた避難所では、円滑な運営ができたという報告もあります。



平常時から次のことに気をつけて災害に備えましょう

- ・災害時には、災害が起きる前の日常が反映される傾向があることがわかってきました。
- ・そのため、①日常から、女性をはじめ様々な立場の人の人権を守る、②地域防災計画や避難所運営マニュアル作成などの各準備段階から、男女がともに参画することが必要です。
- ・女性は、防災・復興の「主体的担い手」との意識を広めていくことが大切です。



防災ノート（全8ページ）



P2 群馬県の現状



P3 平時から災害に備える



P5・6 避難所レイアウト例



P8 備蓄チェックシート

防災ノートは、県ホームページに本冊子のデータ（PDF）が掲載してありますので、ダウンロードして御活用いただけます。

●県ホームページ https://www.pref.gunma.jp/04/p031_00089.html

ぐんま女性活躍大応援団とは

群馬県では、女性が持てる能力を発揮し、希望に応じてあらゆる分野で活躍できる社会の実現に向けて、「ぐんま女性活躍大応援団」を設置しました。県内に所在し、女性の活躍を推進する企業・団体を登録団体とし、応援メッセージの発信等を行っています。登録団体になると次のメリットがあります。



メリット1

- ・専用の『ぐんま女性活躍大応援団ぐんまちゃんロゴ』（大・小）をご使用いただけます！名刺やパンフレット等にご活用ください！

メリット2

- ・県ホームページに、登録団体ホームページへのリンクと応援メッセージを掲載します！（一覧表示）
- ・専用のプレート様式を使ってメッセージを発信できます！
【活用事例】ホームページ（会社紹介や採用情報）、CSR 報告書、社内掲示など
- ・県と連携した女性活躍応援でイメージアップにつながります！

メリット3

- ・女性活躍推進に関する情報を提供します！

今回は「ぐんま女性活躍大応援団」登録をきっかけに進んだ取組事例や応援団のロゴやメッセージプレートの活用事例について御紹介します。

～紹介ページ ぐんま女性活躍大応援団の女性活躍の取組事例～

株式会社タナベ・コーポレーション 【太田市】

女性が活躍している職場であることを会社説明会でPRしています。言葉だけではのアピールより、ロゴを紹介することで確実なPR活動として伝えられています。応援団のロゴを人事の名刺に記載し、アルバイトの学生講師へ渡しています。

また、応援団の登録されたことで、弊社の拠点である長野県・岐阜県のワークライフバランスにも登録することができ、他の県にもワークライフバランスの推進を促すことが出来ました。

応援団のぐんまちゃんのロゴは群馬県で「認定」された企業であるということが1番大きいので、社内に安心感を与えることが出来ます。



ワーク・ライフ・バランス



株式会社ジュンコーポレイション 【安中市】

おしゃれな女子トイレ

以前は男女共同の和式トイレであったため、日本一おしゃれな女子トイレを作りました。女性達が夢に描くおしゃれな女子トイレ、まるでカフェのような女子トイレ・・・その上をいくおしゃれなトイレを社長や大工のおじさん達で一生懸命考えて創作しました。

以前のトイレは、アナウンサーをはじめ来客の女性達に大変恥ずかしかったのですが、今では、とにかくトイレに行くように勧めています。女性の見学者も来るようになりインスタグラム等にアップしてくれているようです。スナフキン（ムーミン）の電気などところどころに工夫を凝らしています。女性のみなさん、一度寄ってみて・・・。



こころサポートの会 rudder 【前橋市】

登録をきっかけに、女性の悩みやストレスなどを話し合う交流会を開催しています。

ロゴはフライヤーやホームページなどに記載させていただき、市民活動でのサポート



の安心感などを得られと思っています。安心・安全の場所を提供する事も目的なので、ぐんまちゃんのロゴは非常に役立っていると思います。

毎月、「カサンドラの会」と「子育てママの会」を開催し、当事者さん同士リラックスできる雰囲気の中で共感と理解を得て、自尊心の構築に貢献出来たらな。とSELF HELP GLOUPEの場所づくりをしています。開催日はホームページで案内をしています。

日々の生活や子育ての中で発生する女性（ママ）ならではの悩みごと、とくに発達障害のパートナーやお子さんを持つママは自尊心のすり減りが著しく加速して起こります。それでも休息のない、家事育児の中で、自身のストレスを解消することなく、そのストレスが身体に影響を及ぼすことは多いです。

ママの心と健康を大切に、ママが笑顔でいられるように同じ立場の人達や専門家と悩みを解消していきます。

～セミナー報告～

今年度のセミナーは対面式とオンライン会議室システム Zoom や県 YouTube チャンネル tsulunos による動画配信などを行っています。

～現在公開中の Youtube によるセミナー～

○これってDV?～ 自分や大切な人を守るため～



県 YouTube チャンネル tsulunos :

<https://www.youtube.com/watch?v=aQlw7C85MSY>

講師：長谷川佐由美さん

(CAP スペシャリスト、アウェア認定・デート DV 防止プログラム・ファシリテーター)



内容：

- ・オープニング
- ・主催者あいさつ (約3分)
- ・第1部 DVとは (約26分)
- ・第2部 事例から見てくるDVの被害 (約20分)
- ・DV相談窓口の紹介 (約1分)



群馬県女性相談センターの現況

～コロナ禍の中の女性相談について～

女性相談センター長 宮内 紀代美

当センターへの相談は、配偶者など親しい人からの暴力 (DV) ・家族関係の悩み・労働の制約・心身の不調等多岐にわたり、なかでも DV 相談では緊急避難先に連携することもしばしばです。

令和2年度4～1月末の相談件数約3000件のうち、DV相談は約29%で昨年度同期の4%増 (新規相談3%増) です。相談者の46%は20～40歳代であり、この年代のDV相談者で子がいる人は約8割と多く、人権を守る上でも市町村の担当課や子育て世代包括支援センター等関係機関との連携が重要です。

人間万事塞翁が馬。相談者のピンチがチャンスに変わることを願って、今後も相談者のエンパワメントを支援する対応を目指します。相談は電話主体。相談内容により、事前予約で面談 (秘密厳守) も行います。



群馬県女性相談センター 相談専用電話 **027-261-4466**

平日 9:00～19:30、土曜日 10:00～17:00、日曜日 13:00～17:00。
祝祭日・年末年始 (12/29～1/3) は除きます。

図書のご紹介



「備えいらずの防災
レシピ“食”で実践
フェーズフリー」

飯田和子
東京法令出版



高密度ポリエチレン
のビニール袋を使用
したご飯の炊き方、
ふっくらおかゆ、トマトジュースのパス
タなど簡単レシピが満載。



「60分でわかる!
SDGs 超入門」
バウンド
技術評論社

なぜSDGsは注目さ
れるのか、企業が
SDGsに取り組むべ
き理由など解説。また実際に取り組んで
いる企業の事例をわかりやすく紹介。



「もうぬげない」
ヨシタケシンスケ
ブロンズ新社



「わたしのわごむは
わたさない」
ヨシタケシンスケ
PHP研究所

ぐんま男女共同参画センターの図書コーナーで貸出をしています。

【貸出あんない】

・ひとり5冊、2週間まで。 ※「図書利用カード」の登録が必要です。

ヨシタケシンスケさんの独特なタッチのイラストに心がほっこり。笑顔になること間違いなし。個性やその人の価値観を尊重することの大切さを伝えます。

ひとりで
悩まないで...
気軽に
ご相談を...



女性専用の
電話相談です

とらいあんぐるん相談室

☎ 027-224-5210

相談日・時間

火 水 金 日 9:00 ~ 12:00 13:00 ~ 16:00

※年末年始、祝日は休み。月曜日が祝日の場合の火曜日も休み。

相談は無料 秘密は厳守します

【相談内容】性別役割分担や性別による不平等、女性の自立や能力の発揮、ワークライフバランスなど…。

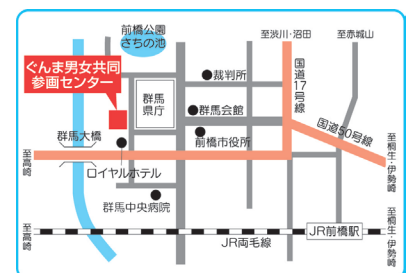
◆お知らせ

※新型コロナウイルス感染予防のため、一部制限があります。

※当センターの利用については、ウェブサイトをご確認いただきますようお願いいたします。

SUSTAINABLE DEVELOPMENT GOALS

Gender Equality は
SDGs の 5 つ目の目標です
(エスディーゴーズ)



ぐんま男女共同参画センター
Gunma Gender Equality Center

〒371-0026 群馬県前橋市大手町 1-13-12

TEL027-224-2211 FAX027-224-2214

E-Mail sankakuse@pref.gunma.lg.jp

ぐんま男女共同参画センター 🔍 検索