

優良賞

# 大きな屋根の家

つながっていないながらもプライバシーの守られる空間

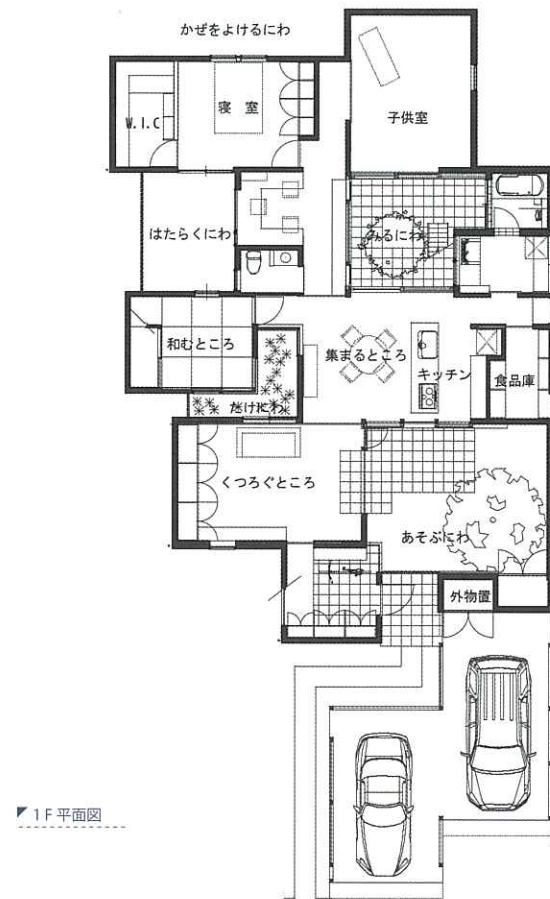
# 09.

Gunma Housing Award

## Concept 設計趣旨

親より譲りうけた土地。そこは以前奥さんが生まれ育った家でもありました。老朽化に伴い旧実家を解体し、家族3人の為の住宅をつくる計画でした。敷地は東西幅も十分にあり、南北に長く広い敷地であり、住み慣れた経験をお施主さんよりヒアリングし日当たりや風の通りぬけなど、その場所の持つ特徴を十分に検討しました。結果、大きな屋根を持つ平屋の計画になりました。南北に長いことを活かし、5つの庭を各部屋の間に挿入。同一階であるため、どの場所においてもお互いの存在は感じられるものの、それぞれの庭が程よい距離感を作り出し、つながっていないながらもプライバシーの守られる空間となりました。また、天井は屋根形状に合わせ勾配としました。これも平屋の利点です。あえて部屋のリズムと屋根のリズムをずらすことで、部屋同士のつながりに変化が生まれ、より変化ある楽しい空間ができました。また、お施主さんの希望もあり、落ちてくる光にもこだわりました。東西南北すべてに多様な開口部を設けると同時に屋根の架け方を工夫し、時折々の光の落ちるバリエーションを生み出しました。各室は全て専用の庭に接し、緑の香る気持ちのよい風が家中を通り抜けていきます。

設計者 / 有限会社 HIRO 建築工房  
 施工者 / 有限会社 阿部建築



1F 平面図

優良賞

# 柴崎町のコートハウス ~ 光と風に囲まれた家 ~

中庭を挟みふたつの建物が繋がる

# 10.

Gunma Housing Award

## Concept 設計趣旨

建築や建具はもちろん、県内で活動する木作家・鉄作家と共作の家具など、手仕事にこだわった、共働きご夫婦のためのシンプルに楽しめる住空間を目指しました。  
 中庭を挟みふたつの建物が繋がります。国道の通る北側は閉鎖的に、農地の広がる南側は開放的に…。リズムカルに配した柱をアクセントに、南北の大開口により光と風を取り込み、明るく開放的な住空間を楽しめるLDK。そこからプライベートスペースへつながる通路兼スタディースペース。3mを超えるカウンターは家族で並び座することも可能。中庭脇には、ガラス屋根と目隠しの格子を設けた物干しスペースがあります。大容量の収納を各スペースに適切に配することで片付けが容易になるよう居住空間はすっきりとさせました。お忙しいご夫婦のためのライフスタイルも考慮した住まいに…。

設計者 / ATELIER N  
 施工者 / 株式会社 オムニバス



1F 平面図

2F 平面図