

形質変更時要届出区域台帳

群馬県

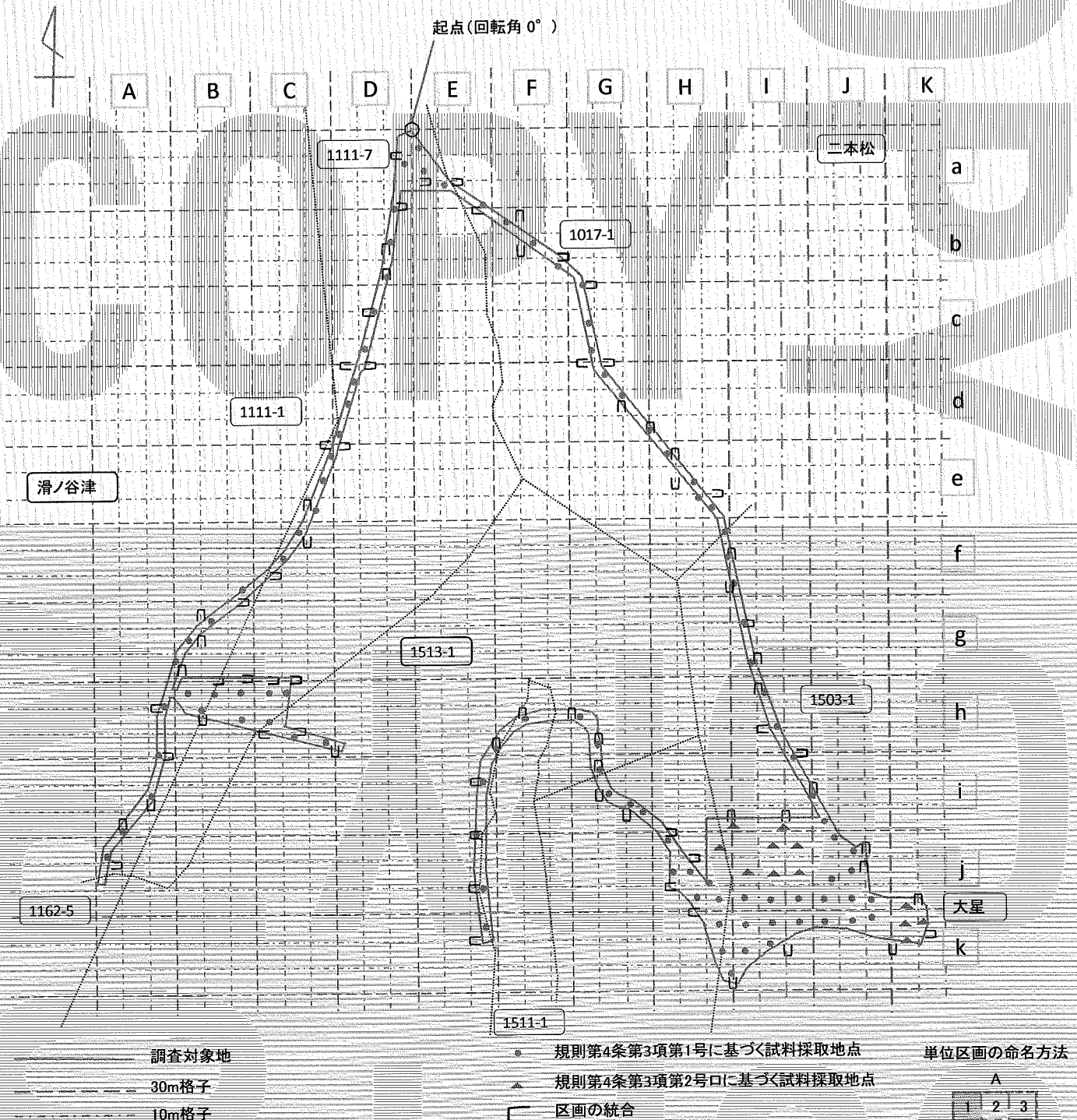
整理番号	整-2017-1	指定年月日・指定番号	平成29年5月26日・形-19号	所在地	安中市小俣字滑ノ谷津1111番1の一部、同1111番7の一部、同1162番5の一部、下秋間字二本松1017番1の一部、安中字大星1503番1の一部、同1511番1の一部、同1512番2の一部、同1513番1の一部		
調製・訂正年月日	平成29年5月26日						
形質変更時要届出区域の概況	事業用管理道路				面積	2059.93㎡	
法第14条第3項の規定に基づき指定された形質変更時要届出区域にあつては、その旨	-						
土壤汚染のおそれの把握等、試料採取等を行う区画の選定等又は試料採取等を省略した土壤汚染状況調査の結果により指定された形質変更時要届出区域にあつては、その旨及び当該省略の理由	-						
汚染の除去等の措置が講じられた形質変更時要届出区域にあつては、その旨及び当該汚染の除去等の措置	-						
形質変更時要届出区域内の土壤の汚染状態	報告受理年月日	指定に係る特定有害物質の種類		適合しない基準項目		指定調査機関の名称	
	平成29年4月3日	ふっ素及びその化合物		含有量基準・溶出量基準・第二溶出量基準		プロファ設計株式会社	
				含有量基準・溶出量基準・第二溶出量基準			
				含有量基準・溶出量基準・第二溶出量基準			
土地の形質の変更の実施状況	届出(着手)時期	完了時期	土地の形質の変更の種類	実施者	土壤搬出	汚染土壤の処理方法	
					有・無		
					有・無		
					有・無		

備考 1 この用紙の大きさは、日本工業規格A4とすること。

2 「形質変更時要届出区域内の土壤の汚染状態」については、土壤その他の試料の採取を行った日、当該試料の測定の結果等を記載した書類を添付すること。

# 図1 土壌汚染状況調査における試料採取地点等

安中市小俣字滑ノ谷津1111-1、1111-7、1162-5、下秋間字二本松1017-1、安中字大星1503-1、1511-1、1512-2、1513-1  
 調査物質: ふっ素及びその化合物  
 溶出量調査、含有量調査



(平成29年5月26日調整)

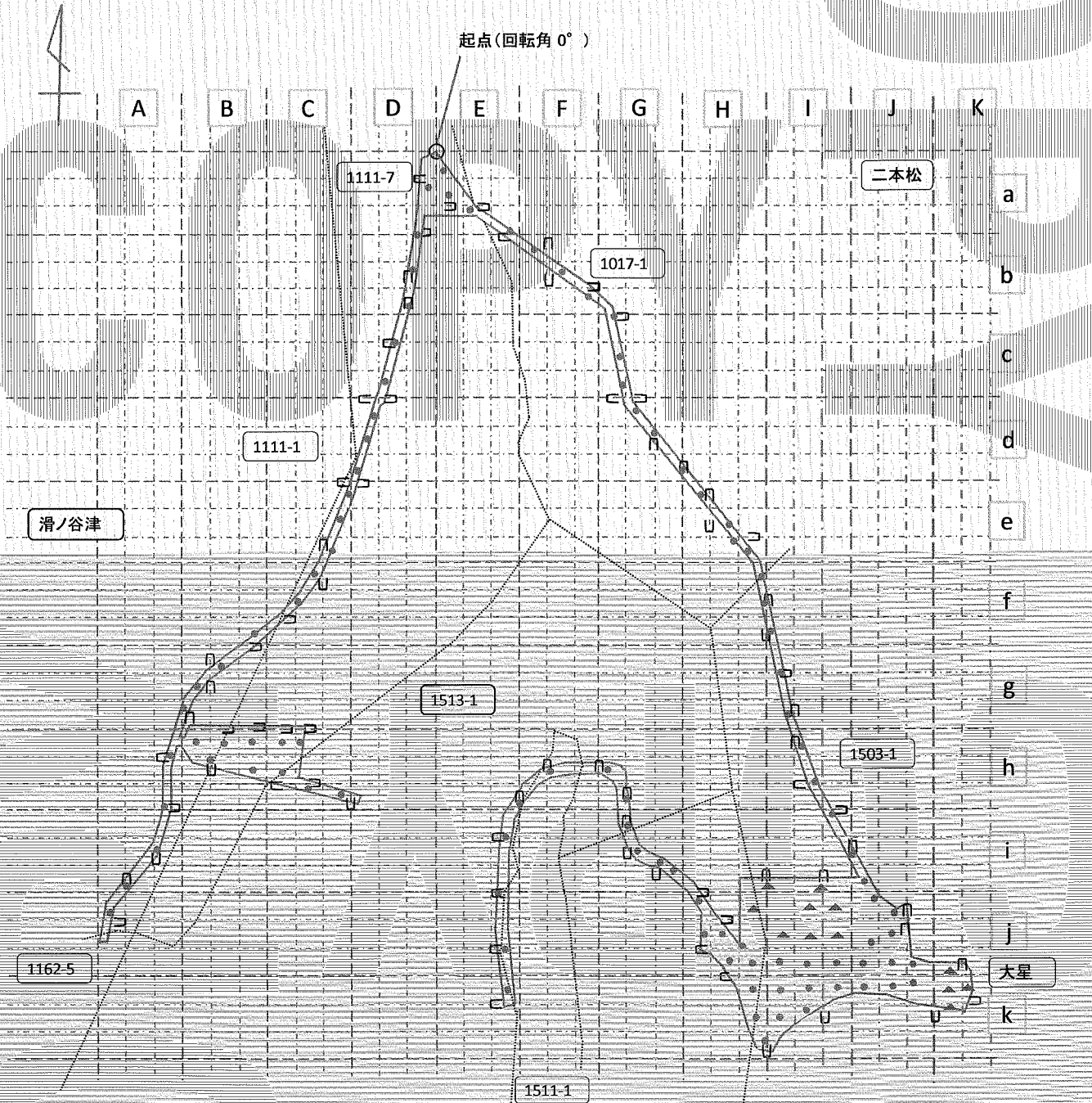
# 図2 土壌汚染状況調査における調査結果

安中市小俣字滑ノ谷津1111-1、1111-7、1162-5、下秋間字二本松1017-1、安中字大星1503-1、1511-1、1512-2、1513-1

調査物質: ふっ素及びその化合物

溶出量調査、含有量調査

試料採取日: 平成29年2月15日、3月6日、7日、8日



(平成29年5月26日調整)

資料採取地点	面積(m <sup>2</sup> )	ふっ素及びその化合物		資料採取地点	面積(m <sup>2</sup> )	ふっ素及びその化合物		資料採取地点	面積(m <sup>2</sup> )	ふっ素及びその化合物		資料採取地点	面積(m <sup>2</sup> )	ふっ素及びその化合物			
		溶出量(mg/L)	含有量(mg/kg)			溶出量(mg/L)	含有量(mg/kg)			溶出量(mg/L)	含有量(mg/kg)			溶出量(mg/L)	含有量(mg/kg)		
Ah-3	63.69	<0.10	<400	Db-8	31.01	0.13	<400	Gi-5	50.93	<0.10	<400	Ij-1	100.00	-	-		
Ai-3	60.62	<0.10	<400	Dc-2	62.55	0.17	<400	Gi-6	11.63	0.19	<400	Ij-2	100.00	-	-		
Ai-5	35.76	<0.10	<400	Dc-8	28.97	0.28	<400	Gi-9	35.48	<0.10	<400	Ij-3	100.00	-	-		
Ai-8	41.68	<0.10	<400	Dd-1	29.07	1.1	<400	He-1	40.39	0.19	<400	Ij-4	100.00	0.30	<400		
Aj-1	60.20	<0.10	<400	Dd-4	30.03	0.91	<400	He-5	40.62	0.61	<400	Ij-5	100.00	-	-		
Bf-9	37.81	0.46	<400	Dd-7	34.04	<0.10	<400	He-8	4.96	1.3	<400	Ij-6	100.00	-	-		
Bg-2	41.24	0.70	<400	Ea-1	33.00	0.12	<400	He-9	31.80	1.7	<400	Ij-7	100.00	<0.10	<400		
Bg-4	36.71	<0.10	<400	Ea-4	126.18	<0.10	<400	Hf-3	28.84	1.1	<400	Ij-8	100.00	0.27	<400		
Bg-7	39.19	<0.10	<400	Ea-8	49.30	1.2	<400	Hf-6	29.61	1.7	<400	Ij-9	100.00	2.3	<400		
Bh-1	93.81	<0.10	<400	Ea-9	37.77	0.28	<400	Hj-1	68.66	<0.10	<400	Ik-1	100.00	0.56	<400		
Bh-2	109.53	0.39	<400	Ei-3	79.34	<0.10	<400	Hj-3	92.33	1.6	<400	Ik-2	100.00	2.0	<400		
Bh-3	109.27	1.0	<400	Ej-3	75.99	<0.10	<400	Hj-4	41.73	1.1	<400	Ik-3	83.64	1.2	<400		
Bh-5	76.42	0.33	<400	Ek-9	77.09	<0.10	<400	Hj-5	78.48	0.84	<400	Ik-4	93.74	0.41	<400		
Bh-6	77.07	0.35	<400	Ek-3	40.91	<0.10	<400	Hj-6	95.72	0.16	<400	Ik-5	38.86	3.4	<400		
Ce-3	25.70	1.7	<400	Fb-1	40.77	0.38	<400	Hj-8	88.69	1.5	<400	Ji-7	57.76	0.40	<400		
Ce-6	30.49	1.1	<400	Fb-5	39.62	<0.10	<400	Hj-9	100.00	1.3	<400	Jj-1	98.09	0.60	<400		
Ce-9	30.96	0.14	<400	Fb-9	39.70	0.34	<400	Hk-3	99.44	0.46	<400	Jj-2	61.12	2.7	<400		
Cf-2	34.20	0.15	<400	Fh-5	69.94	<0.10	<400	Hk-6	80.19	1.1	<400	Jj-4	100.00	0.10	<400		
Cf-4	39.54	0.48	<400	Fh-7	48.51	<0.10	<400	Hk-9	61.92	1.1	<400	Jj-5	109.16	1.2	<400		
Cf-5	15.85	<0.10	<400	Gc-1	53.54	0.24	<400	Ij-7	31.12	0.91	<400	Jj-7	100.00	1.6	<400		
Ch-1	111.74	0.25	<400	Gc-4	30.58	0.88	<400	Ij-4	64.53	1.9	<400	Jj-8	100.00	<0.10	<400		
Ch-2	32.50	0.85	<400	Gc-7	23.38	0.21	<400	Ij-7	32.21	2.2	<400	Jj-9	59.63	0.50	<400		
Ch-4	101.23	<0.10	<400	Gd-2	40.26	<0.10	<400	Ih-2	32.12	0.26	<400	Jk-1	62.41	3.6	<400		
Ch-8	42.47	<0.10	<400	Gd-6	41.81	0.36	<400	Ih-5	53.67	1.1	<400	Jk-2	76.63	0.19	<400		
Ch-9	50.66	<0.10	<400	Gd-9	41.24	0.56	<400	Ii-3	47.95	<0.10	<400	Jk-3	99.45	0.53	<400		
Da-6	110.56	0.43	<400	Gh-4	98.49	0.36	<400	Ii-6	34.92	1.1	<400	Kj-7	57.19	<0.10	<400		
Da-9	74.36	2.1	<400	Gh-7	40.43	<0.10	<400	Ii-7	106.37	0.60	<400	Kk-1	100.00	0.50	<400		
Db-6	30.64	<0.10	<400	Gi-1	41.00	0.13	<400	Ii-8	109.97	1.4	2.0	<400	Kk-2	35.25	1.0	0.30	<400
												Kk-4	28.47		3.00	<400	
													面積合計	7054.10			
													不適合区域面積合計	2059.93			

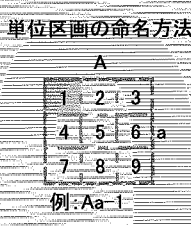
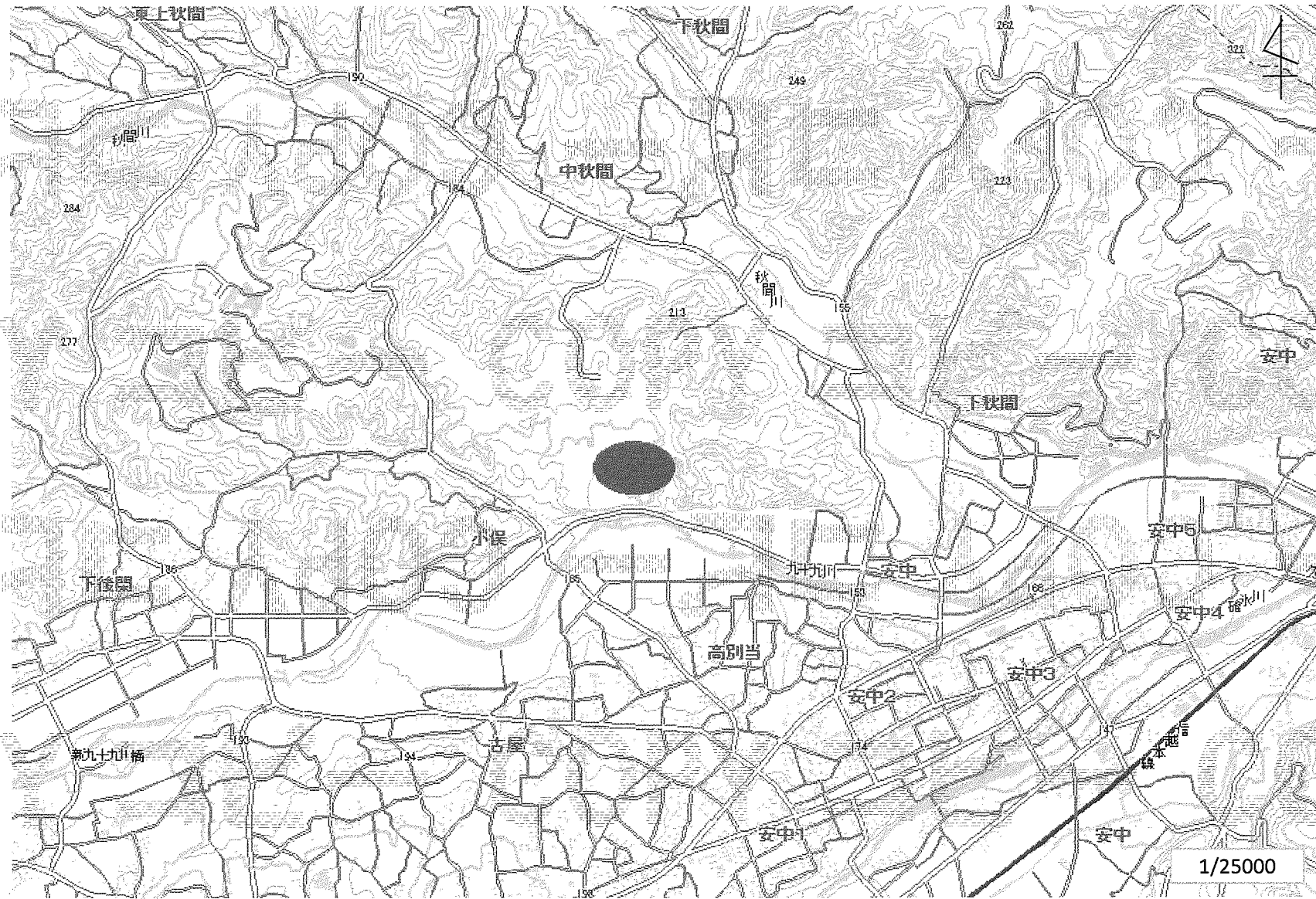
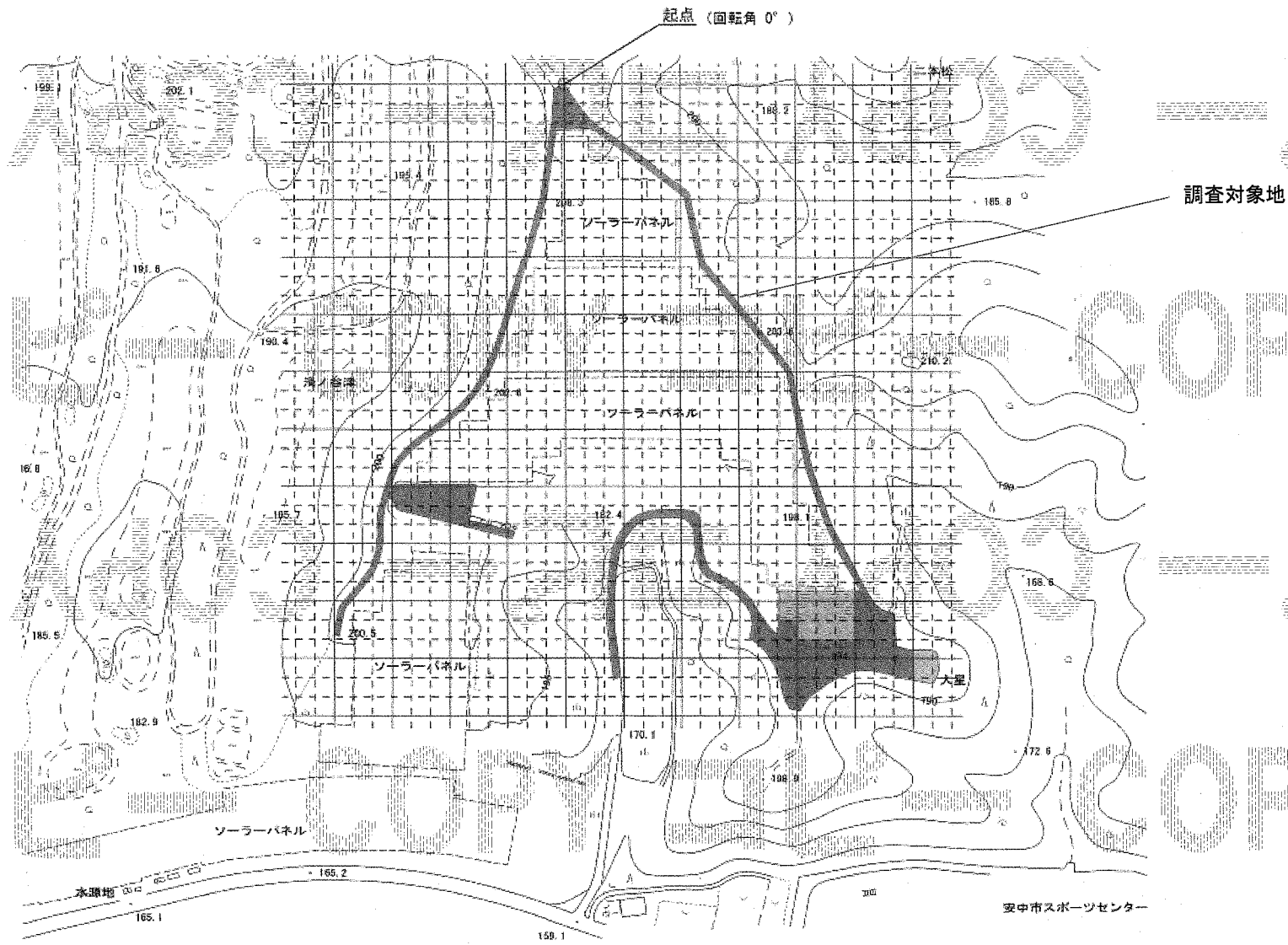


図3 指定区域の周辺の地図



(平成29年5月26日調整)

図4 位置図



(平成29年5月26日調整)