

GUNMA  
HOUSING  
AWARD  
2018

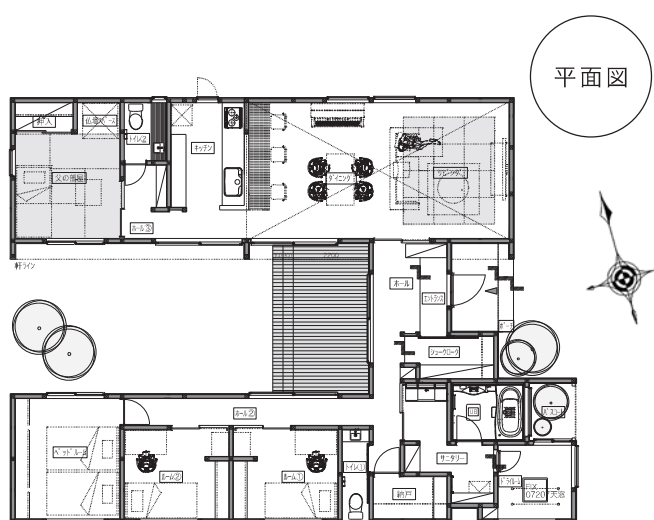
優良賞

# Coat House

〈こーと はうす〉

設計者 株式会社 DeCO

施工者 株式会社 DeCO



## CONCEPT

### 設計主旨

静かな住宅地の東側道路に面した敷地。長方形の敷地に立つ中庭をもつ平屋の住宅です。基本的な計画として、北棟、南棟、中間棟と3つの区画を中庭でつないだ計画となります。中間棟の玄関を開けると、中庭が見え、明るく、開放的な空間が広がります。廊下を少し歩くと北棟のLDK空間。平屋でありながら、階層を上げ吹き抜けがあり、南、東側からの太陽光が降り注ぎます。中庭に面したLDKにはウッドデッキがつながり、もう一つの外部の空間が広がります。LDKの奥には父

の部屋を設けることで、孤立することなく、家族一緒の空間で生活ができるようにしております。南棟のスペースには、水廻りと、居室スペースとなっており。共働きの夫婦の要望に合った、物干し専用の半外スペースのドライルームを配置し、生活の動きの流れを考え配置いたしました。中庭を介して、夫婦の寝室スペースを父の部屋の南側に配置し、北側に窓を設け、父の部屋の気配を感じられるようにしております。