

GUNMA  
HOUSING  
AWARD  
2017

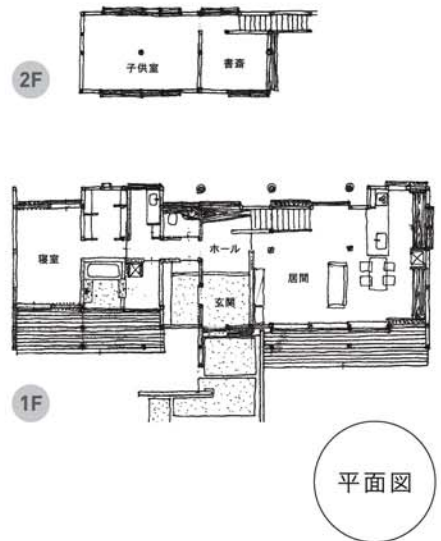
優良賞

# 磯部・木組の家

〈いそべ・きくみのいえ〉

設計者 工作舎

施工者 有限会社 ケイハウス



## CONCEPT

### 設計主旨

敷地は民家が程よく建ち並ぶ住宅地で静かな環境にあります。周辺の風景や住民に自然な形でとけ込めるような家とすることを、この家のテーマとしました。比較的広い敷地に対して、通風、採光が十分確保出来るように、東西に各部屋を並べ、2階に子供部屋を配しています。特に夏は風を通し、エアコンなど機械設備になるべく頼らない生活を目指しました。外観上は、古くからある民家を参考に単純な切妻屋根とし、風雨にさらされる両妻外壁を下見板張にしました。また、全体にのびやかに見えるように、1、2階の階高を押し、軒を深くし

ました。深い軒は夏の日差しを和らげると共に外壁や外部デッキへの雨がかりを防ぎ、室内と庭をスムーズに繋ぐ役割を果たします。外部デッキを作ることで、各部屋と庭を緩やかにつなぎ、室内から芝庭への広がり確保すると共に、室内外の距離感をなくし、出入りをしやすくしました。柱、梁を伝統的な仕口や継ぎ手により組み上げ、それら全てを見せることで、木組みの力強さ、美しさ、それらに守られている安心感を常に感じながら生活できるようにしました。