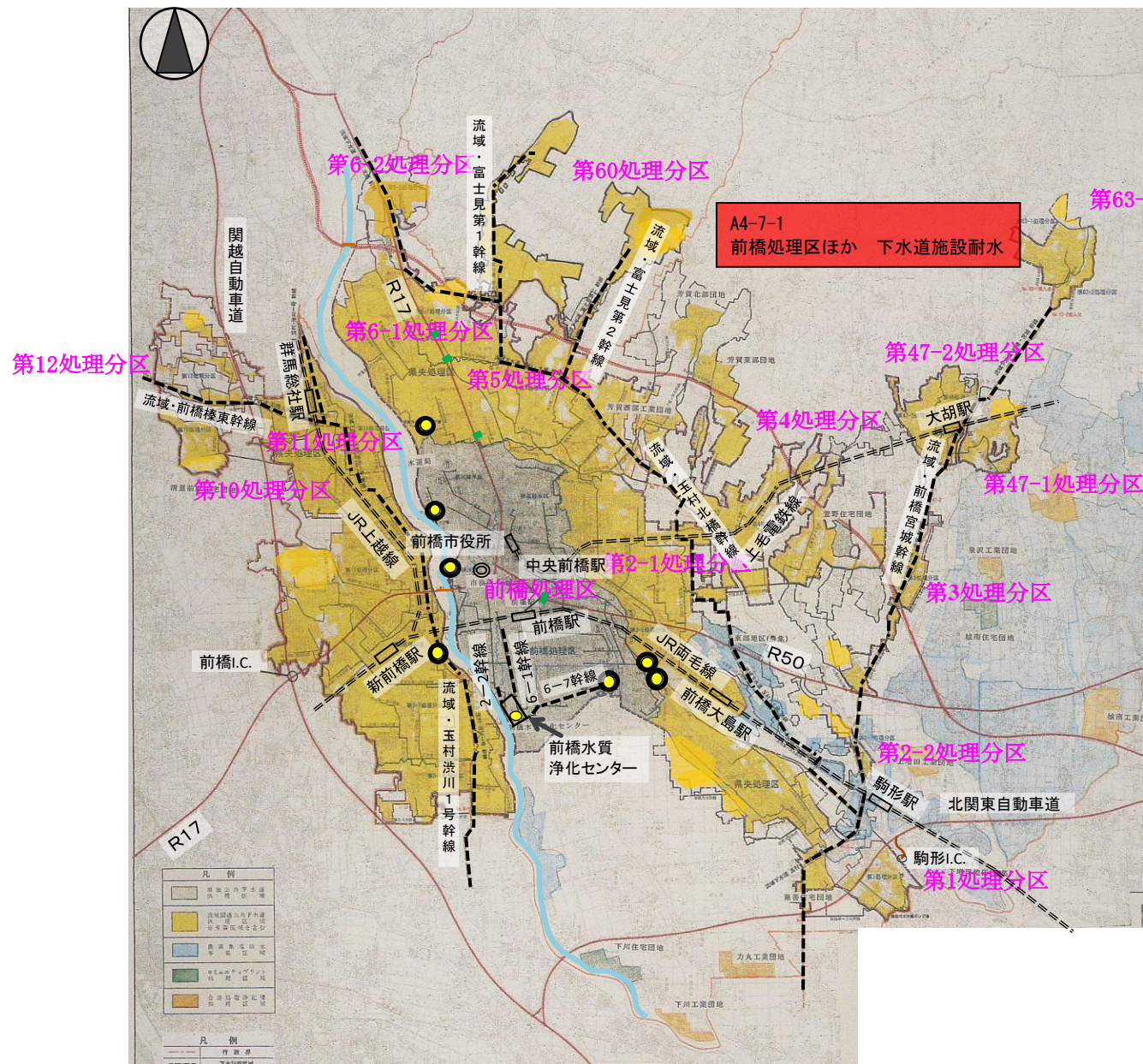


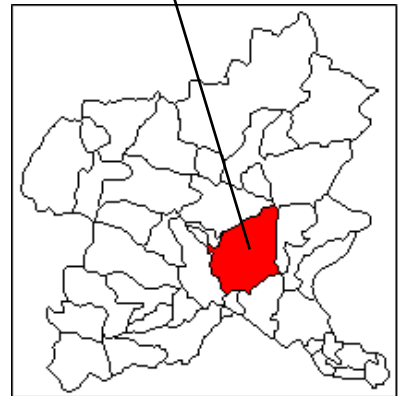
様式3 社会資本整備計画 参考図面

計画の名称	群馬県における災害に強い下水道施設整備（重点計画）（案）		
計画の期間	令和2年度 ～ 令和6年度（5年間）	交付対象	前橋市

前橋市（A4-7） 計画図



A4-7-1
(前橋市)



● 処理場・ポンプ場(耐水化)

		下水道法による事業計画区域
		既設幹線
		ポンプ場
		処理場

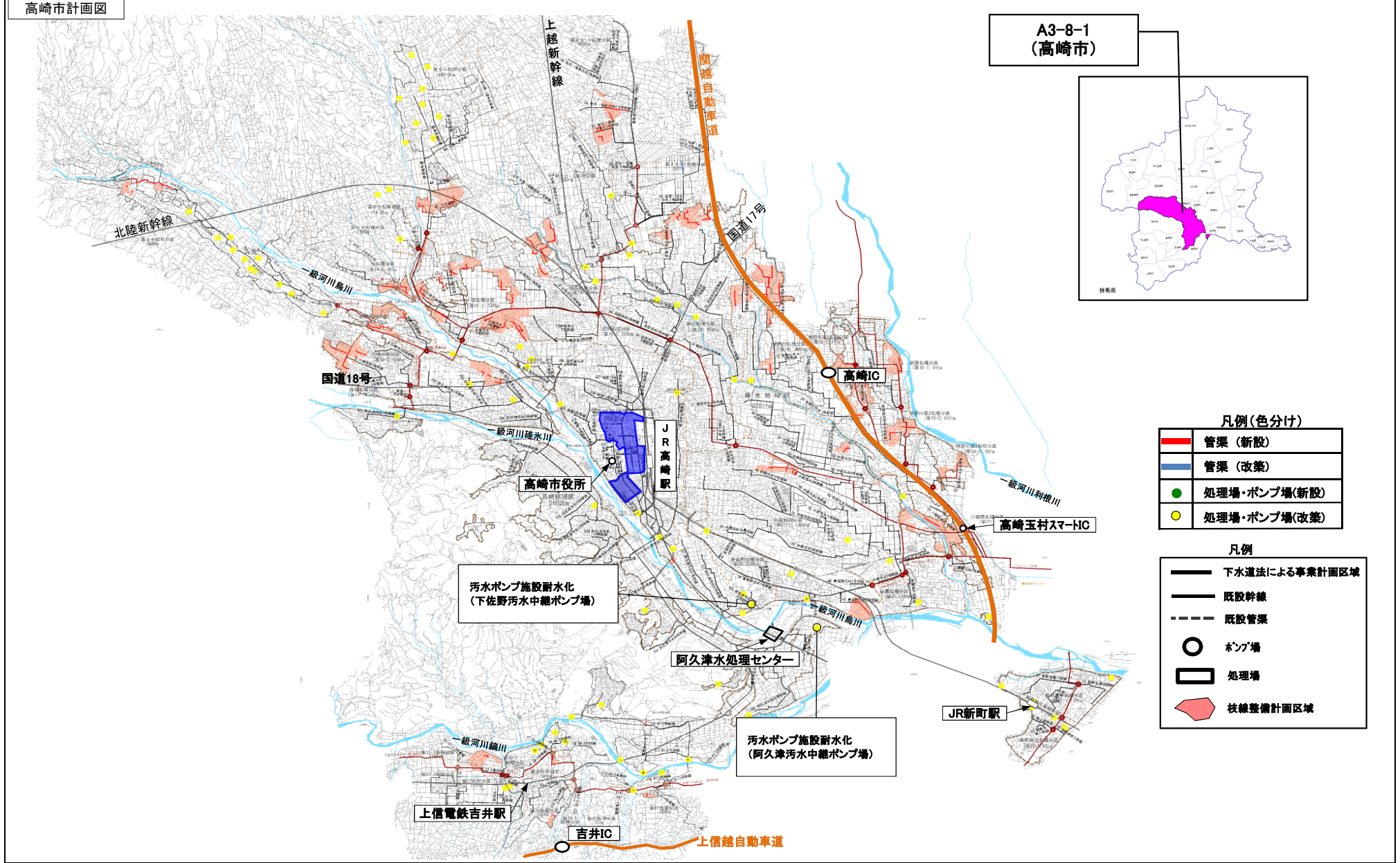
凡例

	流域外下水道計画区域
	流域内下水道計画区域
	流域内下水道計画区域
	流域内下水道計画区域
	流域内下水道計画区域

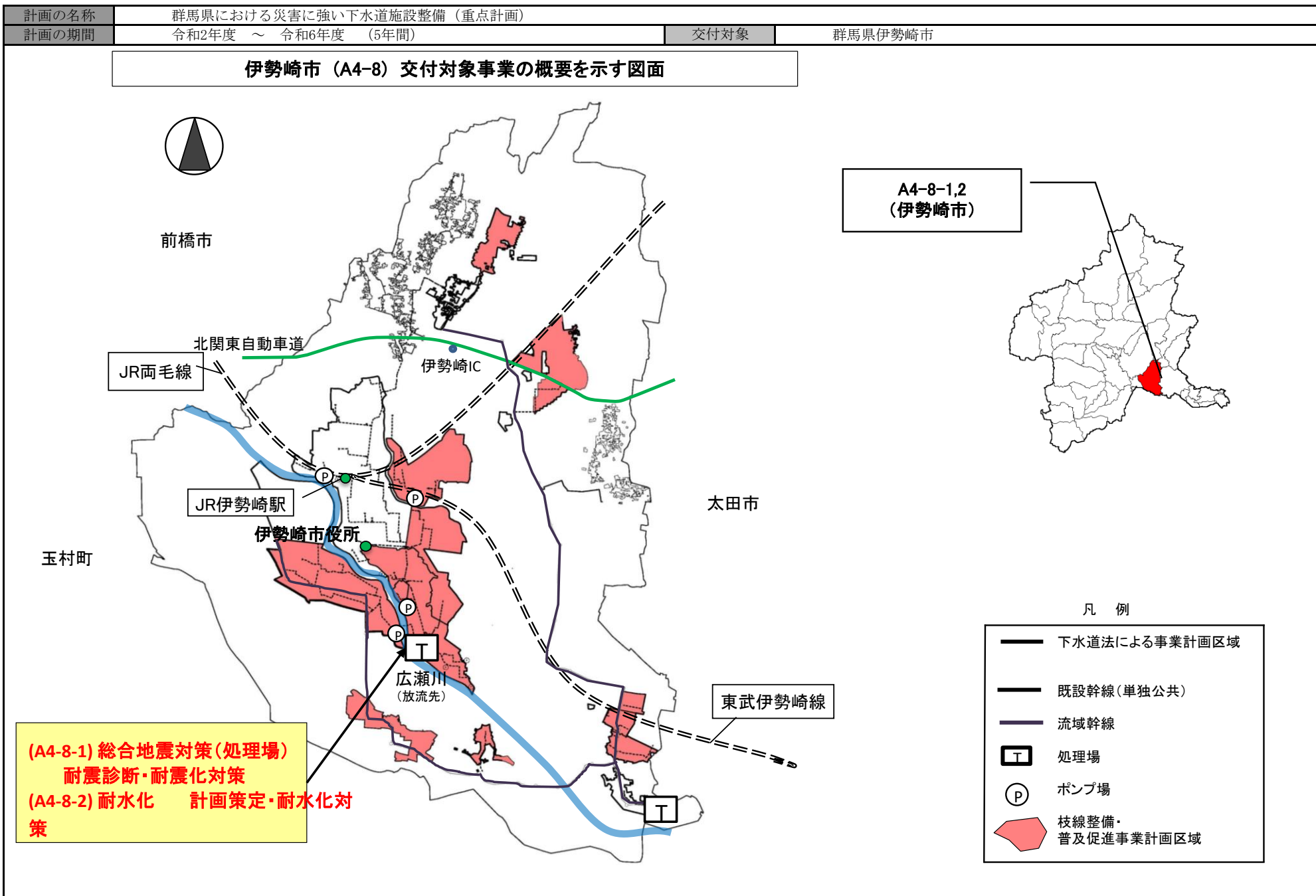
社会資本総合整備計画（水の安全・安心基盤整備）

様式-3

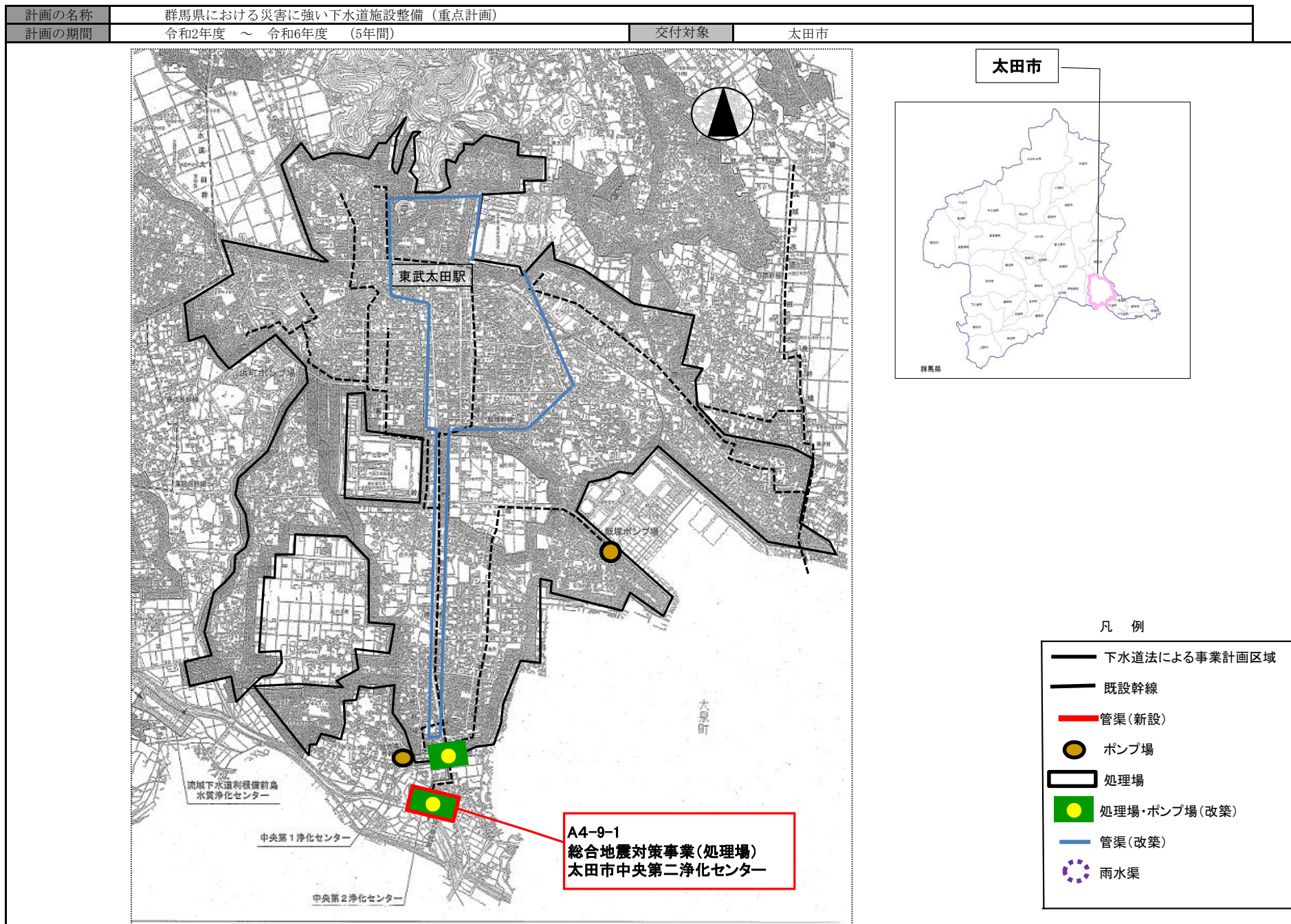
計画の名称	群馬県における災害に強い下水道施設整備（重点計画）		
計画の期間	R2～R6（5年間）	交付団体	群馬県高崎市



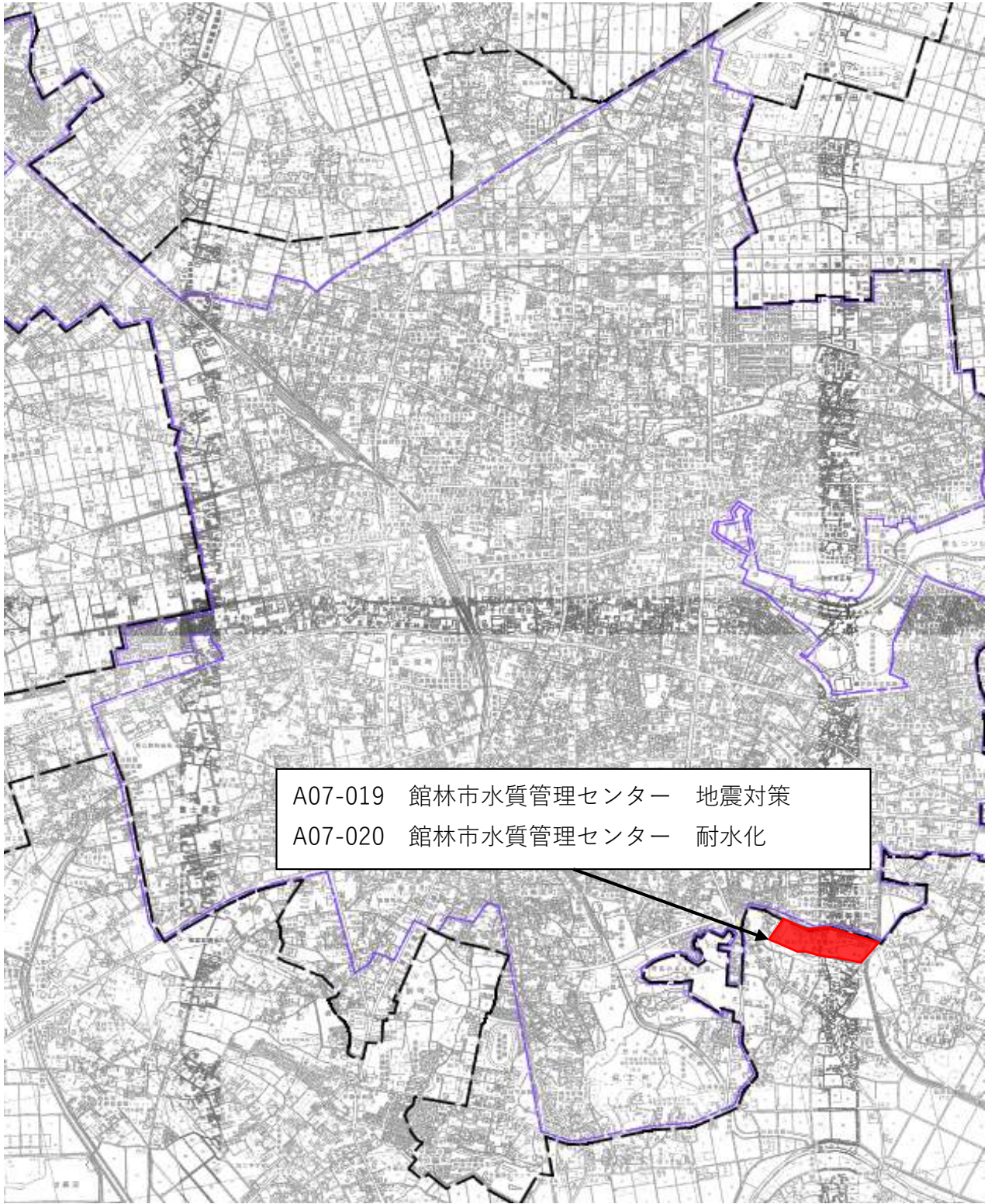
様式3 社会資本整備計画 参考図面



様式3 社会資本整備計画 参考図面



計画の名称	群馬県における災害に強い下水道施設整備（重点計画）		
計画の期間	令和2年～令和6年（5年間）	交付団体	群馬県館林市

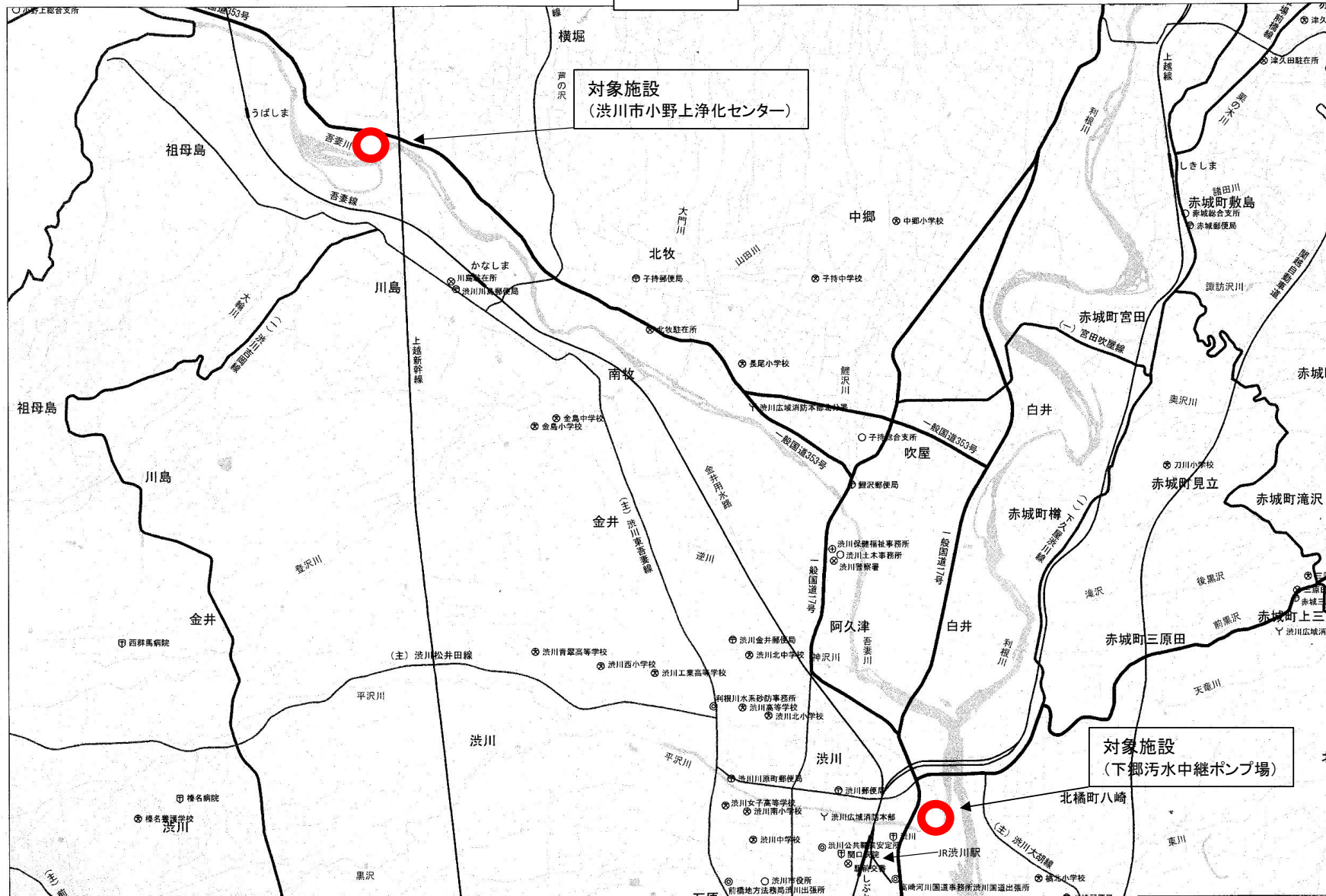


様式3 社会資本整備計画 参考図面

計画の名称	群馬県における災害に強い下水道施設整備（重点計画）		
計画の期間	令和2年度 ～ 令和6年度（5年間）	交付対象	渋川市

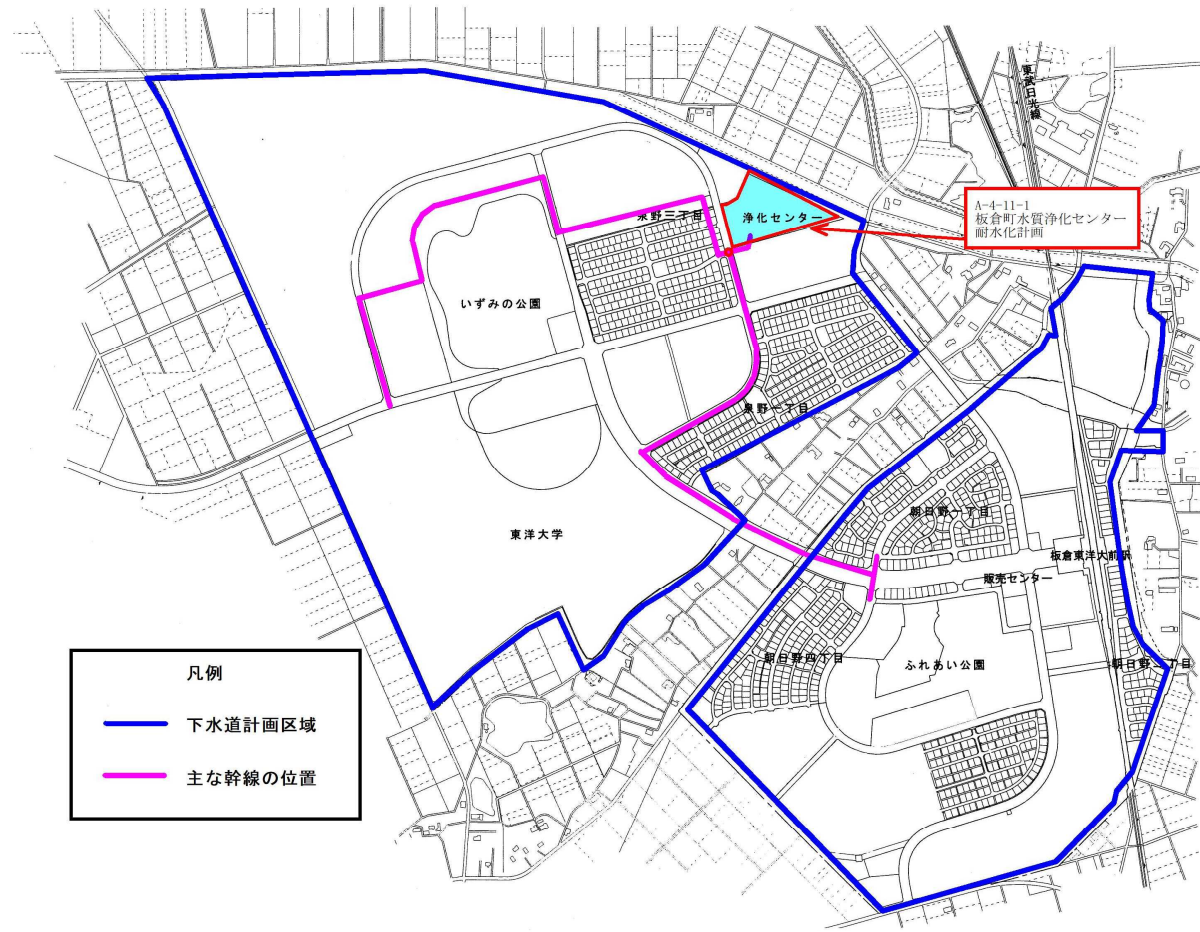
令和3年度 内水浸水被害想定図作成業務（耐水化計画検討業務）

位置図

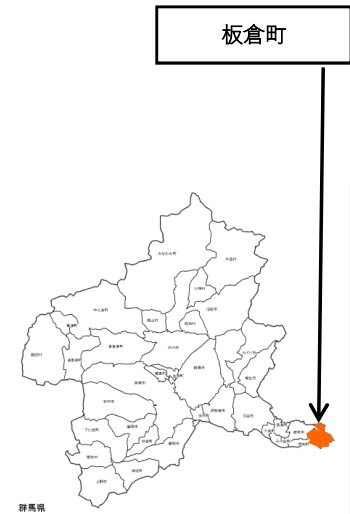


様式3 社会資本整備計画 参考図面

計画の名称	群馬県における災害に強い下水道施設整備（重点計画）		交付対象	板倉町
計画の期間	令和2年度～令和6年度（5年間）			



- 凡例
- 下水道計画区域
 - 主な幹線の位置



様式3 社会資本整備計画 参考図面

計画の名称	群馬県における災害に強い下水道施設整備（重点計画）		
計画の期間	令和2年度 ～ 令和6年度（5年間）	交付対象	明和町

明和町公共下水道事業

全体計画面積 290.0ha
事業認可面積 280.0ha

凡 例	
R1年度施工済み	
事業計画区域	
全体計画区域	

位置図

