

# 敷島エリア

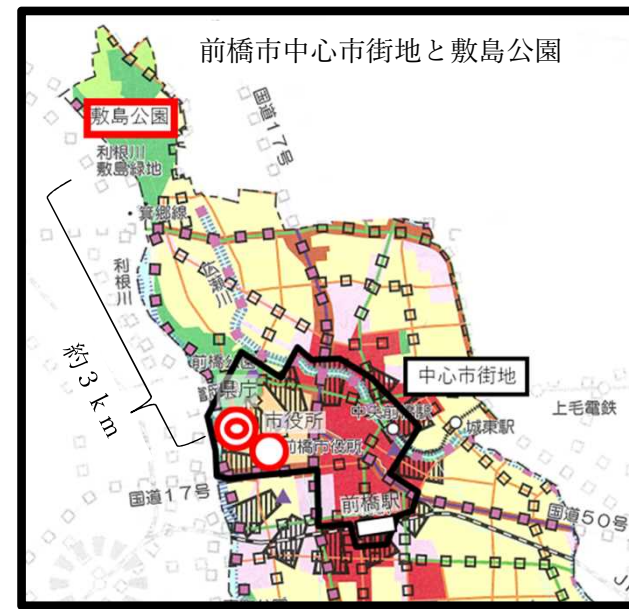
- ① □ 敷島公園(県) : 全国規模の大会開催が可能な県随一の運動施設を設置
- ② □ 敷島公園(市) : 松林を保全し市民ニーズに配慮した前橋の顔として整備
  - ・バラ園 (600種、7,000株)
  - ・三日月池(釣り)、ボート池
  - ・松林 等
- ③ □ 利根川敷島緑地(市) : 野球場(一般), 広場等
- ④ □ 浄水場(市)
- ⑤ □ 水産試験場(県)



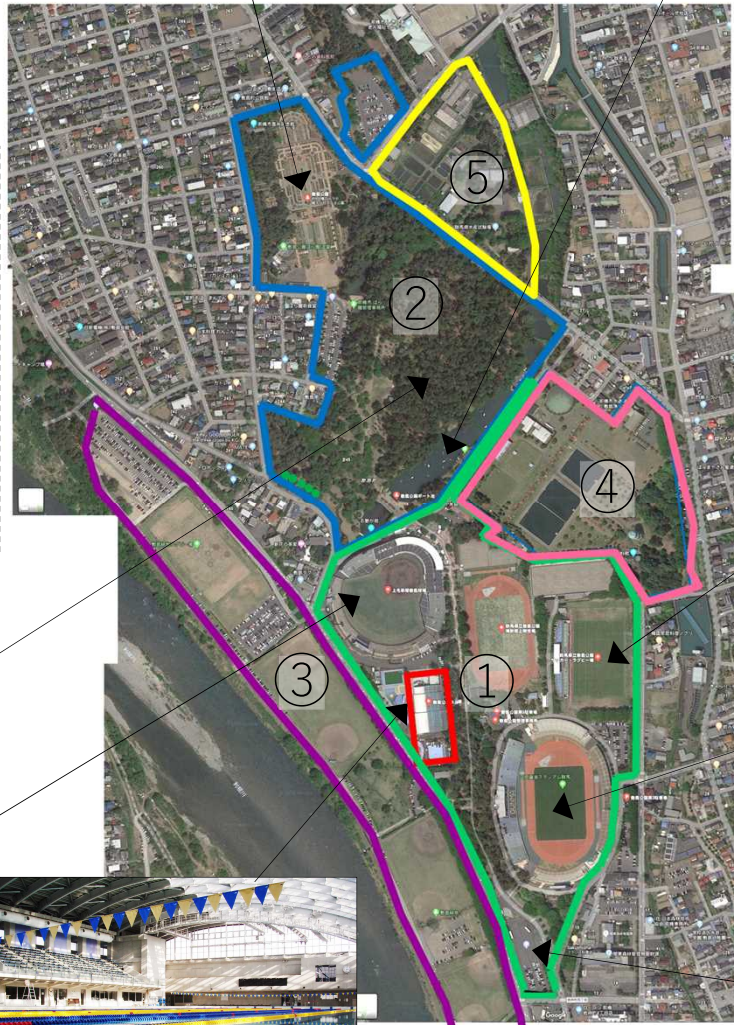
敷島公園門倉テクノバラ園



敷島公園ボート池



前橋市中心市街地と敷島公園



## <敷島公園(①+②)について>

設置目的: 県内最高峰の運動施設を有する運動公園で、県民のスポーツとレクリエーションの拠点

種別: 運動公園

面積: 37.6ha (県: 17.8ha、市: 19.8ha)

経緯: ・大正11年 前橋市が官有地払下げを受け、郊外公園として誕生

・大正14年 「敷島公園」と命名

・昭和25年 総合運動場として県に移管

※園内には、利根川の洪水を防ぐために植栽された約2,700本の松林がある



敷島公園松林



上毛新聞敷島球場



関水電業敷島プール



アースケア敷島サッカーラグビー場



正田醤油スタジアム群馬



スターバックスコーヒー敷島公園店 (P-PFI)