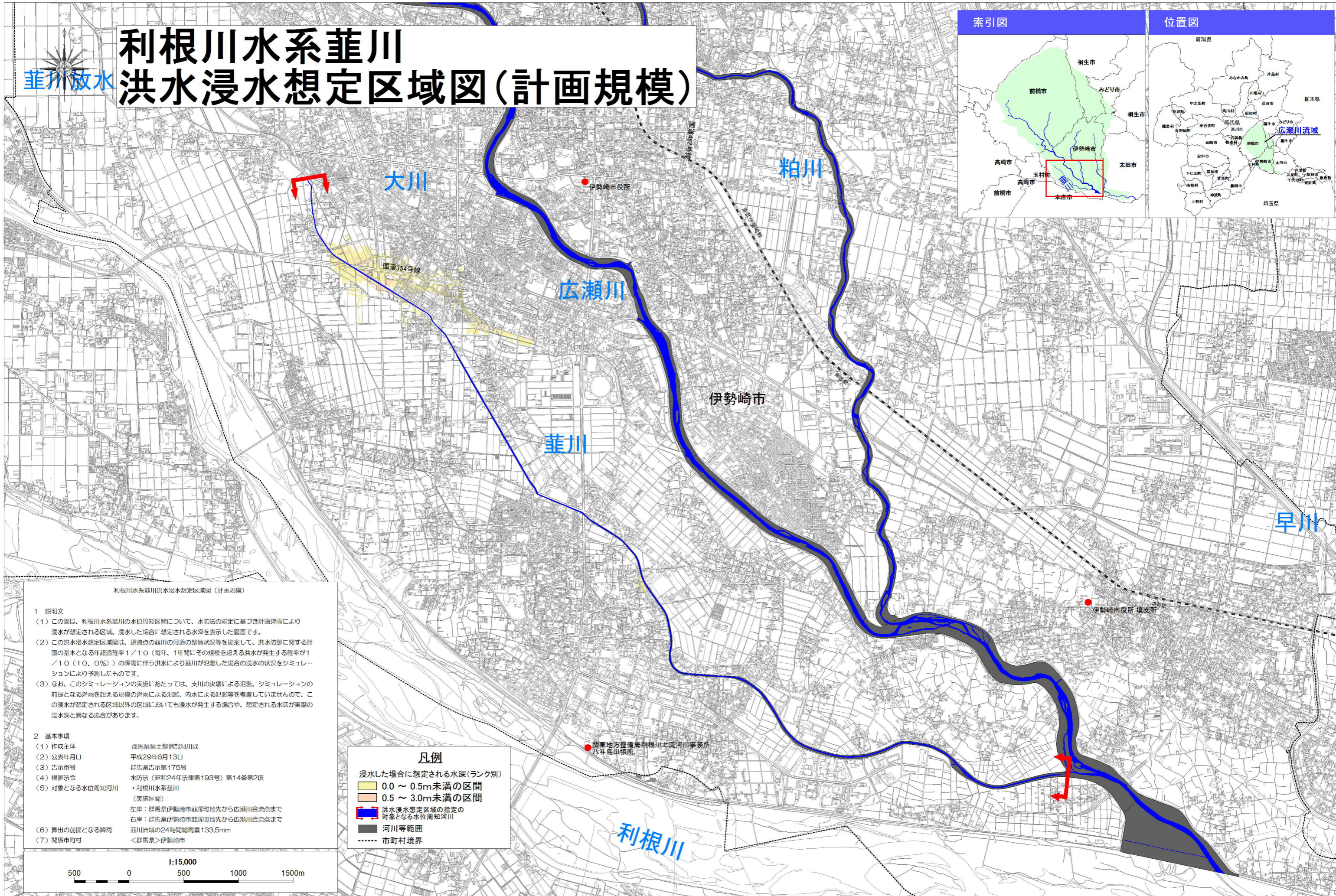
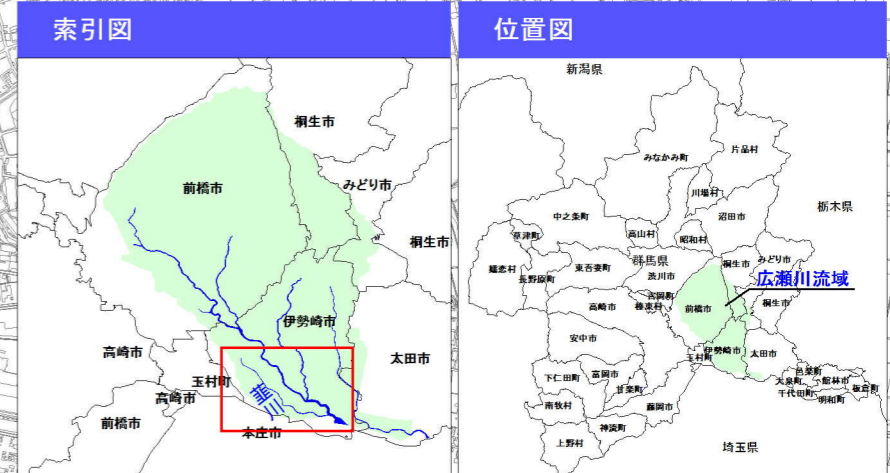


利根川水系葦川 洪水浸水想定区域図(計画規模)



利根川水系葦川洪水浸水想定区域図(計画規模)

1 説明文

(1) この図は、利根川水系葦川の水位周知区間について、水防法の規定に基づき計画降雨により浸水が想定される区域、浸水した場合に想定される水深を表示した図面です。

(2) この洪水浸水想定区域図は、現時点の葦川の河道の整備状況等を勘案して、洪水防御に関する計画の基本となる年超過確率1/10(毎年、1年間にその規模を超える洪水が発生する確率が1/10(10.0%))の降雨に伴う洪水により葦川が氾濫した場合の浸水の状況をシミュレーションにより予測したものです。

(3) なお、このシミュレーションの実施にあたっては、支川の決壊による氾濫、シミュレーションの前提となる降雨を超える規模の降雨による氾濫、内水による氾濫等を考慮していませんので、この浸水が想定される区域以外の区域においても浸水が発生する場合や、想定される水深が実際の浸水深と異なる場合があります。

2 基本事項

(1) 作成主体	群馬県土木整備部河川課
(2) 公表年月日	平成29年6月13日
(3) 告示番号	群馬県告示第175号
(4) 根拠法令	水防法(昭和24年法律第193号)第14条第2項
(5) 対象となる水位周知河川	・利根川水系葦川 (実施区間) 左岸:群馬県伊勢崎市葦塚町地先から広瀬川合流点まで 右岸:群馬県伊勢崎市葦塚町地先から広瀬川合流点まで
(6) 算出の前提となる降雨	葦川流域の24時間総雨量133.5mm
(7) 関係市町村	<群馬県>伊勢崎市

