

# 教職員の勤務状況等調査結果【令和4年8月のまとめ】

令和4年10月 群馬県教育委員会 学校人事課管理係



毎月の勤務状況調査に御協力いただきありがとうございます。令和4年8月分の勤務状況等調査の結果がまとまりましたので以下の通り報告いたします。

教職員の皆様の勤務時間に対する意識や業務改善の視点をもった働き方の工夫をいただいている結果かと思えます。引き続き、働き方改革・業務改善を通して「子どもと向き合う機会の充実」を進めていきたいと思えます。



8月の時間外在校等時間、約95%の教職員が月45時間未満となりました。

■8月は夏季休業中のため、例年一年で最も時間外在校等時間が少ない月となっています。

今年度調査では、「時間外が月45時間以下」だった方の割合は、小・中・特においては全教職員の97%以上となっています。高校においては93.5%となりました。80時間以上となった教職員は約40名でした。長時間勤務となった理由としては「部活動の関東大会や全国大会出場のための引率や練習時間の確保」「生徒指導・保護者対応」などが挙げられています。

R4.8の時間外 在校等時間	月45時間以下	月80時間以上
小学校	99.7%	0.0%
中学校	97.7%	0.2%
高等学校	93.5%	0.9%
特別支援学校	98.9%	0.0%

■部活度運営については、各教育委員会や学校等で定められている部活動運営方針を遵守する中で行われているか、改めて点検をお願いします。生徒にとって望ましい部活動の環境整備と教職員の負担軽減を踏まえた、取組をお願いします。

部活動  
提言  
R4

[学校] ■部活動の実態を把握し、「適正な部活動の運営に関する方針（部活動ガイドライン）」を遵守した部活動運営を行うこと。

■関係団体やその他の団体等が主催する事業への参加に当たっては、生徒や顧問、保護者の負担軽減に配慮すること。



ICTを活用して、さまざまな業務改善の取組が進められています

■県教育委員会では学校の業務や行事のうち、「廃止・縮小・ICT化」できるものを洗い出し、業務改善につながる取組を進めます。一人一台端末など、ICTを活用した業務改善の取組を以下に紹介いたします。教育的効果を見極めながら業務改善を実施し、教師が教師でなければできないことに全力投球できる環境整備にそれぞれの立場で引き続き取り組んでいければと思います。

【フォーム作成ツール（GoogleFormsなど）を活用した取組】

〈児童生徒対象〉日々の検温・健康確認（「Gライフログ」の活用も含む）、生活アンケート（小中）、クラブ活動の加入希望調査（小）、生徒会行事の感想（中高）

〈保護者対象〉出欠連絡（GSNの活用も含む）学校評価（全校種）、PTA総会の議決（全校種）

【オンライン会議（Zoom、GoogleMeetなど）を活用した取組】

学校説明会・他校との交流会・就職や進学にかかる進路オリエンテーション・PTA役員の会議

【その他グループウェアを活用した取組】

- ・運営委員会や職員会議の提案資料をクラウド上で事前共有し、会議で提案説明を省略し時間短縮。
- ・各職員が行う安全点検の結果の記録について、共有スプレッドシートを更新、または危険箇所の写真を撮り共有する形に。

提言  
R4

■業務の在り方や学校行事等について、前例や慣例にとらわれることなく、教育的意義を踏まえながら、廃止や縮小も含めて検討し、各教職員が改善を実感できるよう、効率的なものにしていくこと。



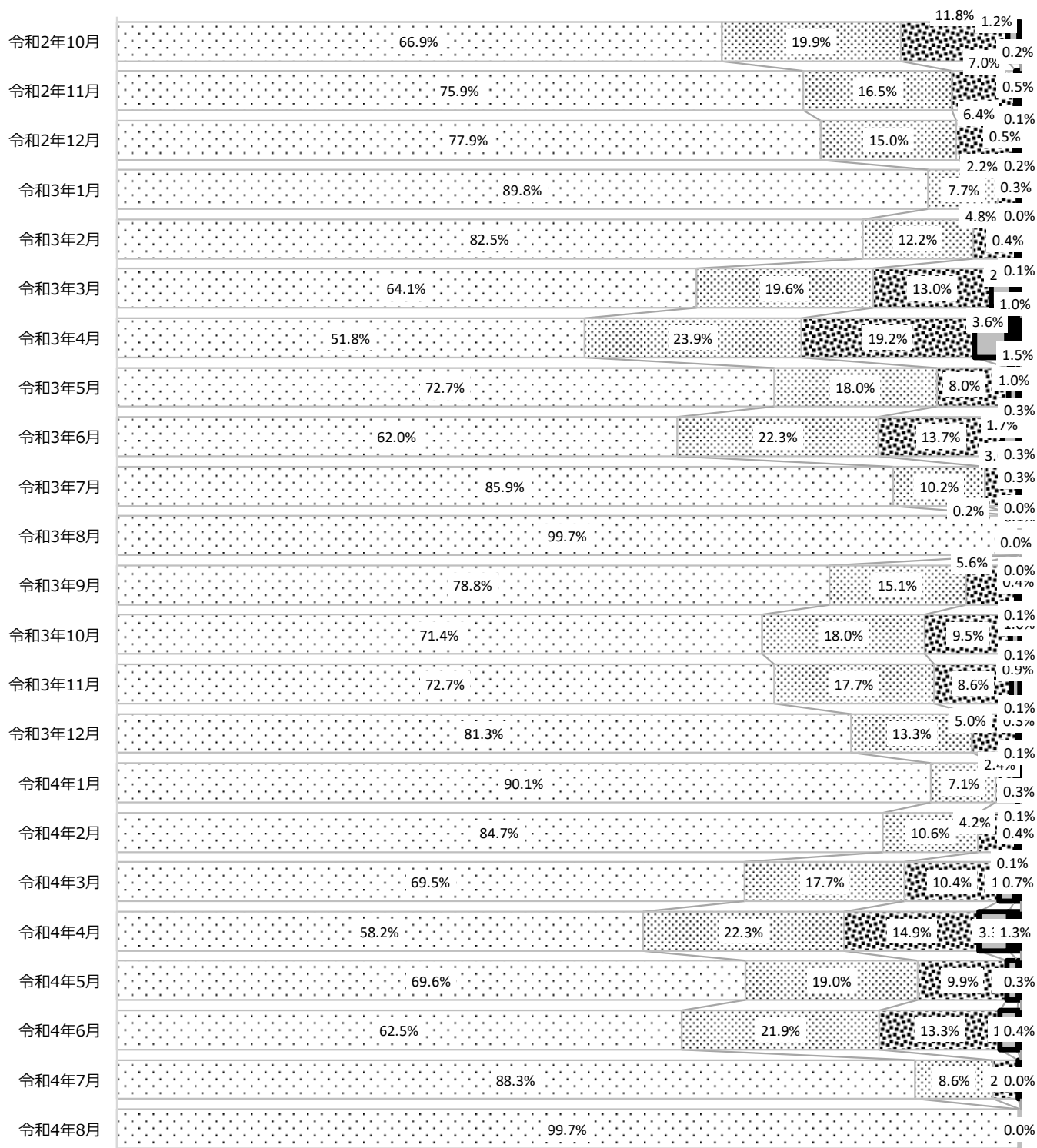
県教委による「教員業務状況等調査」に御協力ください

■県立・市町村立学校の全校長先生と、抽出校として指定させていただく学校の教職員の皆様を対象に、「教員業務状況等調査」を行います。対象となった方には、web上（Microsoft Formsを予定）で各自回答いただく予定です。本調査により、教職員の現在の勤務状況や、さらなる業務改善に向けた諸課題を明らかにし、本県における教育施策、特に働き方改革に資する具体的な取組につなげて参ります。近日中に依頼を管轄の教育委員会よりさせていただきますので、御協力いただけますようよろしくお願いいたします。

# 時間外在校等時間の状況【令和2年10月～】

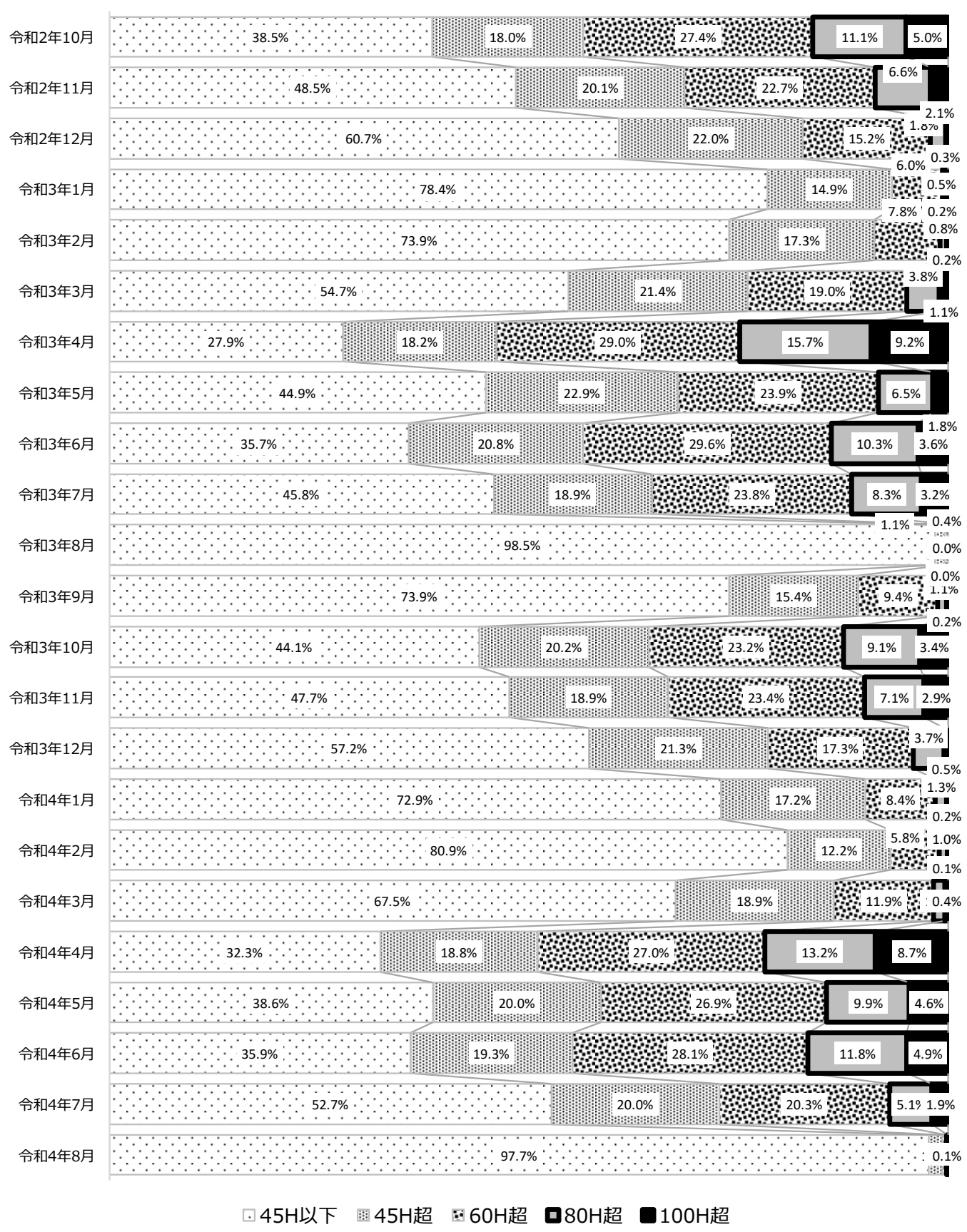
[市町村立・県立の全校を対象とした校種別の時間外在校等時間の状況調査]

## 1 小学校の状況



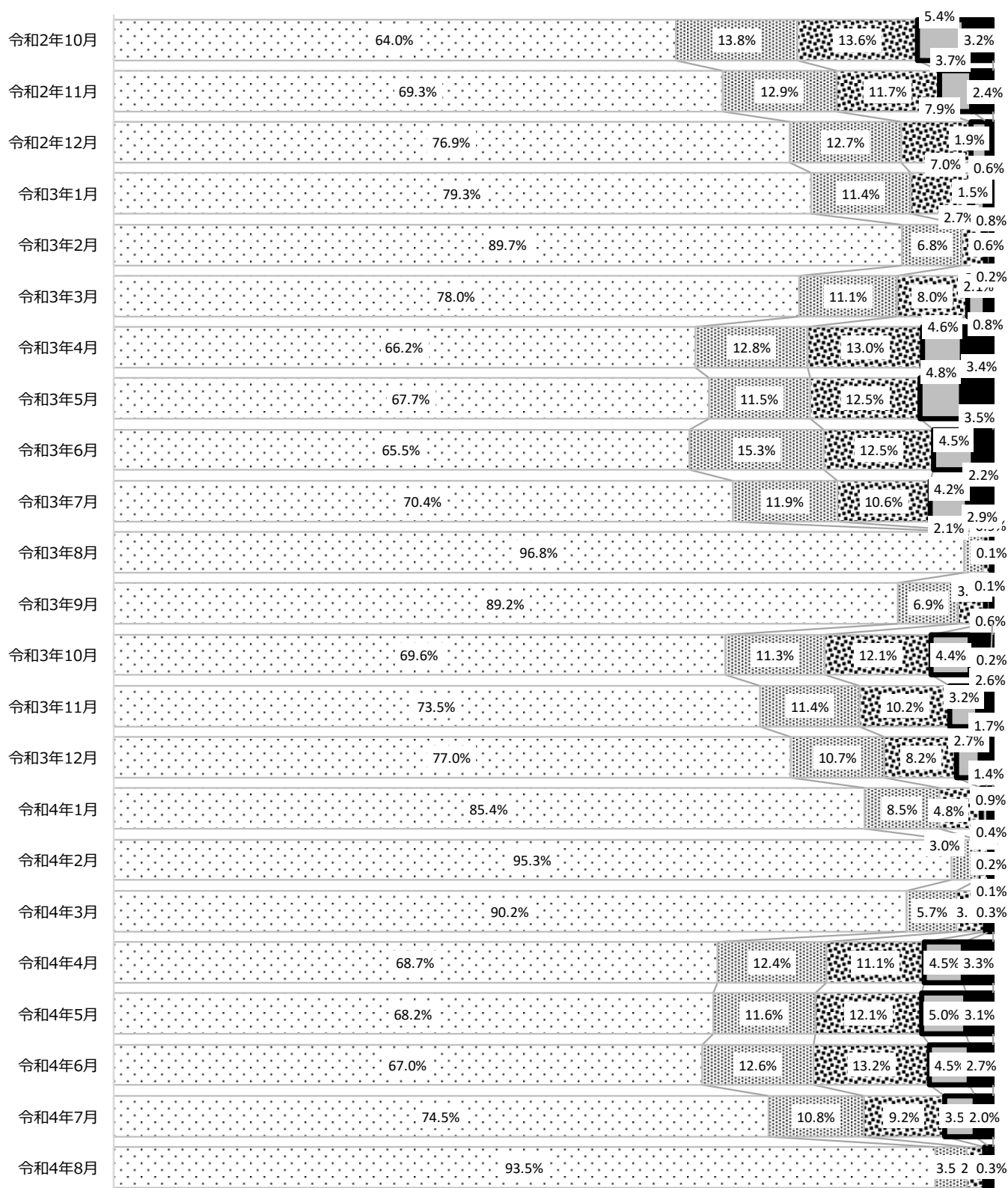
□ 45H以下   ▨ 45H超   ▩ 60H超   ■ 80H超   ● 100H超

## 2 中学校の状況（市立の義務教育学校を含む）



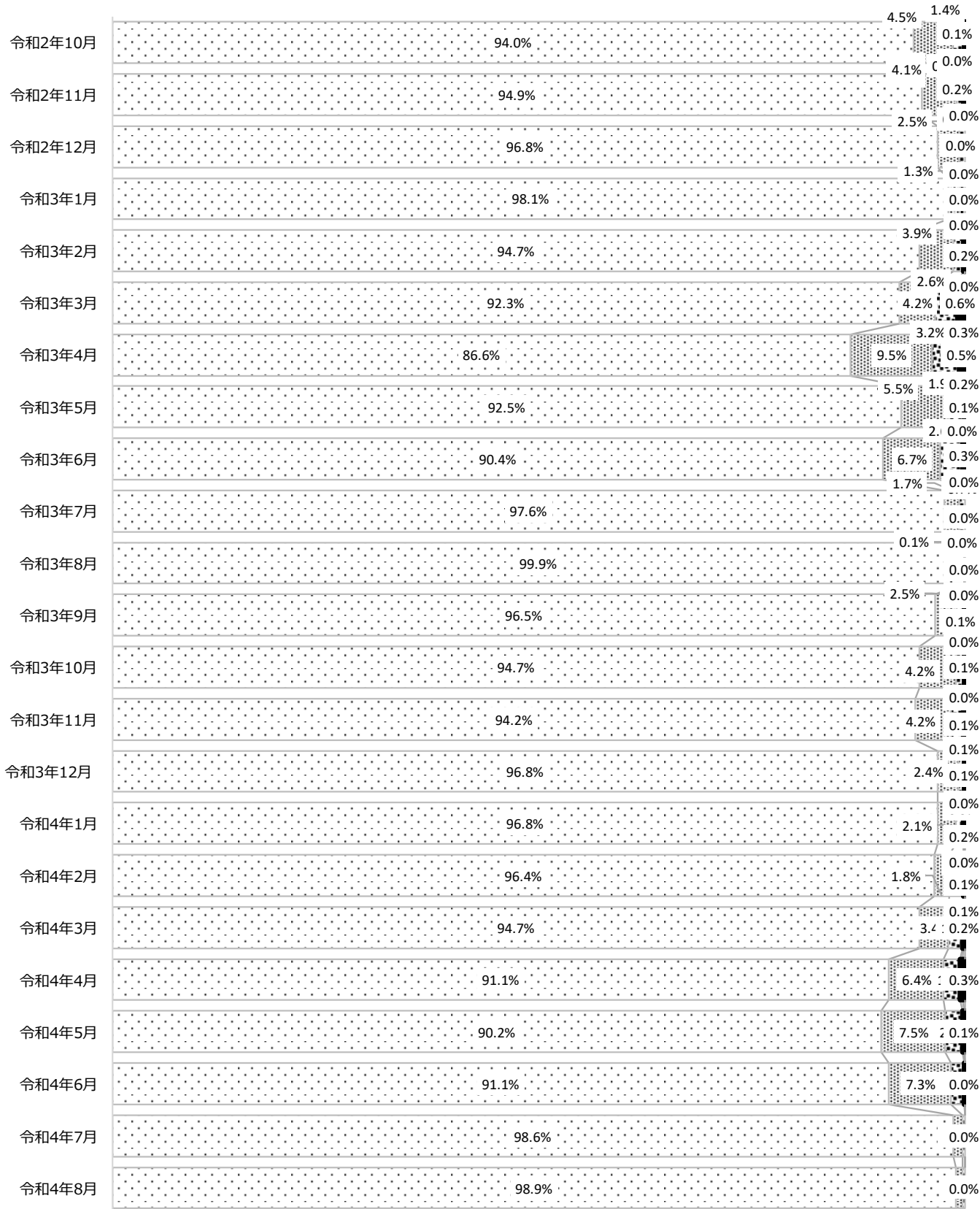
□ 45H以下   ■ 45H超   ▨ 60H超   ■ 80H超   ■ 100H超

### 3 高等学校の状況（県立・市立の中等教育学校含む）



□ 45H以下   ■ 45H超   ▨ 60H超   ■ 80H超   ■ 100H超

# 4 特別支援学校の状況（市立の特別支援学校を含む）



45H以下
  45H超
  60H超
  80H超
  100H超